

Erhebungsbogen

B

Projekt	Biotopkartierung Hamburg	Interne Nr.	106684
		DK5 DK5-GK	6024
		DK5 - Name	Bostelbek
Handlungsbedarf	Nein	Biotop-Nr. alt	374
Bearbeitung	BRA	Kartierung	01.09.2016
Räumliche Abbildung	Fläche	Fläche / Länge [m²/m]	65239,3167
Anzahl Abschnitte	2	Breite (lineare Abb.) [m]	

Gesetzlicher Schutz	§ 30 (2) 3.4 Trockenrasen	Schutz nur teilweise	Nein
----------------------------	---------------------------	-----------------------------	-------------

Gesamtbewertung	7	Besonders wertvoll
– Alter	7	Biotop hohen Alters, 100 bis 200 Jahre
– Belastungsgrad	7	Flächenhaft geringe oder Vorbelastung mit schwachem Einfluß
– Ökolog. Funktion	8	Wertbestimmender Bestandteil eines wertvollen Biotopkomplexes oder für den regionalen Biotopverbund.
– Seltenheit	8	Sehr seltener Biotoptyp, hohe Anteile seltener oder bedrohter Pflges., gesättigtes Artenspektrum, RL-Arten

Bestandsbeschreibung

Sehr große, aufgeschüttete Sandfläche mit kleineren Unebenheiten von Bodenbewegungen in jüngerer Zeit. Mit Niveaunterschieden von ca. 20 cm innerhalb der Fläche. Sandiges bis steiniges Material, offenbar extrem mager, seit einigen Jahren mit verhältnismäßig ungestörter Vegetationsentwicklung mit einerseits deutlich ruderalem Aspekt, mit hohem Anteil von Nachtkerze und Schmalblättrigem Greiskraut sowie Kanadischem Berufkraut. Andererseits mit sehr ausgeprägten Trockenrasenaspekt mit sehr hohen Anteilen von Hasenklees, örtlich auch Silbergras. Insgesamt aber nur mäßig artenreich. Die Vegetationsbedeckung beträgt nur rund 20 bis 30% bezogen auf die höheren Pflanzen. Der Boden zwischen den Pflanzen ist örtlich - dort wo die Störung weniger intensiv ist - jedoch auch zu höheren Anteilen von Moosen bedeckt, die bis zu 50% der Bodenfläche einnehmen können. Über sehr große Flächen dominiert ein mäßig artenreicher Sand-Trockenrasen mit hohen Anteilen von Silbergras. In der Fläche stehen sehr vereinzelt Kiefern, Birken und Salweiden. Zentral sind Teilbereiche etwas kräftiger gestört, hier hat vermutlich zeitweilig die Ablagerung von Baustoffen oder ähnliches stattgefunden. Über große Flächen ist der Bestand jedoch sehr homogen.

Vorkommen an Biotoptypen

1	TF	Typ	HF	F.Anteil
2	BTYP	Biotoptyp	- gesetzl. Grundl.	
3	Zusatz	Zusatz zum Biotoptypen		
4	LRT	Lebensraumtyp		
1	1		Ja	100%
2	TMZ	Sonstiger Trocken- oder Halbtrockenrasen (2000)		

Räumliche Lage

Lagebeschreibung	Westlich der A7, unbebaute Flächen innerhalb der Gewerbeflächen		
Nachbarnutzung/en	Gewerbe, im Osten ein breiter brach liegender Streifen entlang der Autobahn		
Rechtswert (X)	560467	Hochwert (Y)	5925965
Bezirk	Harburg	Naturraum	Altländer Randmoorsenke (671.22)
Stadtteil (OT-Nr.)	Hausbruch (714)	Gemarkung	Neugraben (707)
Digitaler Grünplan	<input checked="" type="checkbox"/> Hafengesamtgebiet	<input type="checkbox"/> Ramsargebiet	<input type="checkbox"/> EG-Vogelschutzgeb.
Ausgleichsflächen	<input type="checkbox"/> Biosphärenreservat	<input type="checkbox"/> Nationalpark	<input type="checkbox"/>
NSG / ND / LSG	LSG Neugraben [HH-2024 / Anteil: 16%], LSG Vahrendorf Forst (Haake), Heimfeld, Eissendorf und Marmstorf [HH-2039 / Anteil: < 1%]		
FFH-GEBIET			
Wasserschutzgebiet			

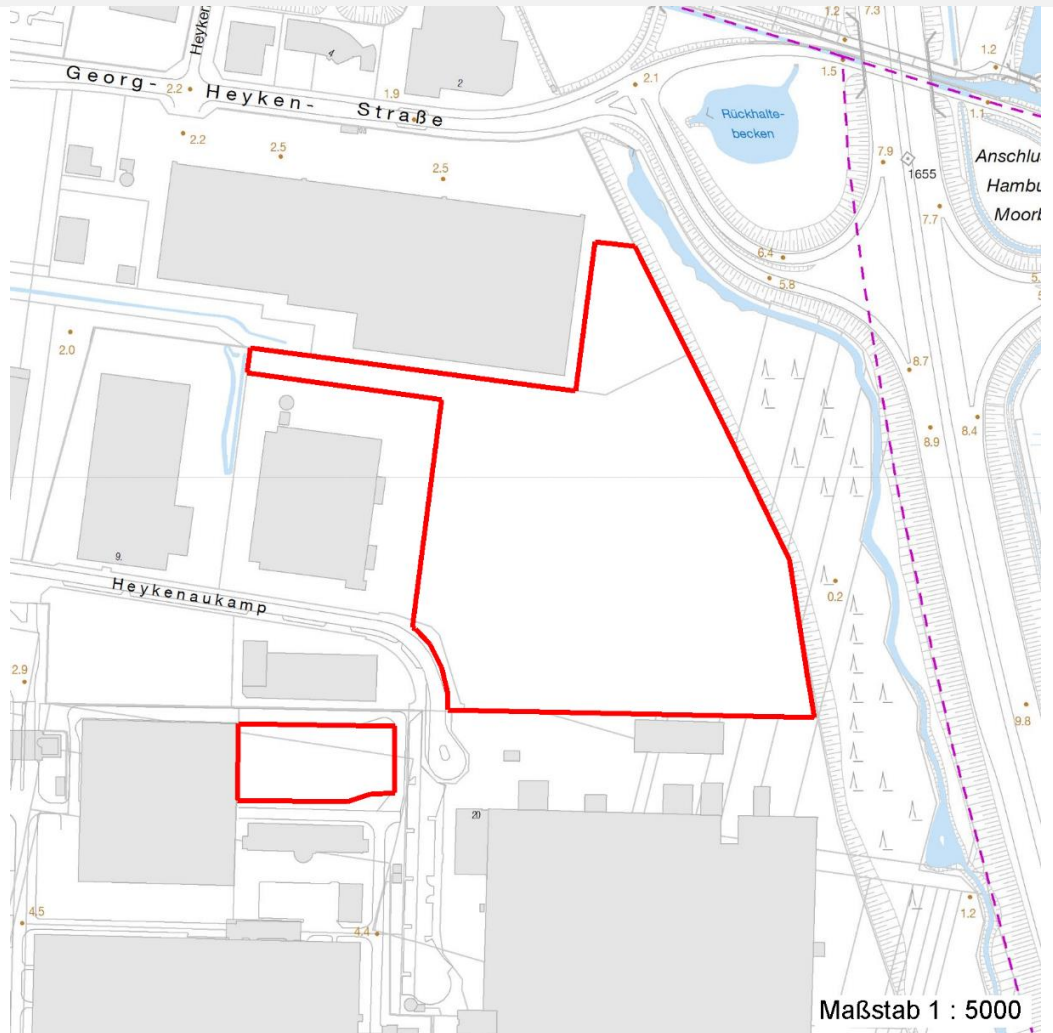
Erhebungsbogen

B

Projekt	Biotopkartierung Hamburg	Interne Nr.	106684
		DK5 DK5-GK	6024
		DK5 - Name	Bostelbek
Handlungsbedarf	Nein	Biotop-Nr. alt	374
Bearbeitung	BRA	Kartierung	01.09.2016
Räumliche Abbildung	Fläche	Fläche / Länge [m²/m]	65239,3167
Anzahl Abschnitte	2	Breite (lineare Abb.) [m]	

Räumliche Lage

Karte



Weitere Erhebungsbögen

Interne Nr.	Interne Nr. Zuordnung	DK5	Biotop-Nr.	Kartierung	Zuordnung	DK5 (GK)	Biotop-Nr. (alt)
106684	71065	6024	833	30.07.2010	N	6026	119
106684	16347	6024	108	14.07.2008	/	6026	119
106684	16295	6024	128	08.07.2008	/	6026	10004

Zuordnung: N = nachfolgende Kartierung, K = weitere Kartierungen (zeitlich vorher oder nachher)

Foto

Interne Nr.	Index	Dateiname	Aufnahmerichtung
59033	0	6024_374_010916_1.JPG	
59034	0	6024_374_010916_2.JPG	
59035	0	6024_374_010916_3.JPG	
59036	0	6024_374_010916_7.JPG	
59037	0	6024_374_010916_5.JPG	
59038	0	6024_374_010916_6.JPG	

22.09.2022

Erhebungsbogen

B

Projekt	Biotopkartierung Hamburg		Interne Nr.	106684
			DK5 DK5-GK	6024
Handlungsbedarf	Nein		DK5 - Name	Bostelbek
Bearbeitung	BRA	Kopie	Biotop-Nr. alt	374
Räumliche Abbildung	Fläche	Nein	Kartierung	01.09.2016
Anzahl Abschnitte	2		Fläche / Länge [m²/m]	65239,3167
			Breite (lineare Abb.) [m]	

Foto

Interne Nr.	Index	Dateiname	Aufnahmerichtung
59039	0	6024_374_010916_4.JPG	

Weitere Angaben

Merkmal	Wert
Auswertung	
Gefährdung/ Einflüsse	Leichte Vermüllung über das gesamte Gebiet verteilt, örtlich Bodenstörungen.
Wertgesichtspunkte	Sehr großflächiger, sehr homogener Trockenrasen, eine der größten bekannten Vorkommen von Silbergras, sehr mageres Standortpotential, vermutlich hohe Bedeutung als Insekten-Lebensraum, auch wegen der großen Bestände von Nachtkerze (Nachtkerzenschwärmer).
zoologisch bedeutsame Strukturen	Offene trockene Sandflächen Spontane Vegetation jeder Form
Bedeutung für Tiergruppe	Insekten, allgemein
Maßnahmen	Flächen nach Möglichkeit so lange wie möglich erhalten. Bei der projektierten Bebauung, die nicht benötigten Randbereiche ungestört liegen lassen. Im Anschluß an eine Bebauung keine Pflanzung oder Erdaufträge vornehmen und das magere Standortpotential erhalten. Möglichst hohe Anteile der Trockenrasen im Zuge der Planung berücksichtigen.

Foto

Fotodatei	6024_374_010916_1.JPG	Fotodatei	6024_374_010916_2.JPG
Bildbeschreibung		Bildbeschreibung	
Aufnahmerichtung		Aufnahmerichtung	



Erhebungsbogen

B

Projekt	Biotopkartierung Hamburg	Interne Nr.	106684
		DK5 DK5-GK	6024
Handlungsbedarf	Nein	DK5 - Name	Bostelbek
Bearbeitung	BRA	Biotop-Nr. alt	374
Räumliche Abbildung	Fläche	Kartierung	01.09.2016
Anzahl Abschnitte	2	Fläche / Länge [m²/m]	65239,3167
		Breite (lineare Abb.) [m]	

Foto

Fotodatei	6024_374_010916_3.JPG	Fotodatei	6024_374_010916_4.JPG
Bildbeschreibung		Bildbeschreibung	
Aufnahmerichtung		Aufnahmerichtung	



Teilflächenbeschreibung

Teilflächentyp		Teilflächen-Nr.	1
Biotoptyp	Sonstiger Trocken- oder Halbtrockenrasen (2000)	Biotoptyp	TMZ
- Zusatz		- gesetzl. Grundl.	
FFH-LRT		FFH-LRT	
Beschreibung		Entw.potential LRT	
		Hauptfläche	Ja
		Flächenanteil	100 %
		FFH-Unters.Fläche	Nein
		Saatgutfläche	Nein

Zeigerwerte der Pflanzenartenliste (Auswertung)

Standort	Belichtung	sonnig	7,8
Boden	Feuchte	trocken	3,4
	Stickstoff (N)	stickstoffarm	2,7
	Reaktion	mäßig sauer	4,9
Vegetation	Mahdverträglichkeit	schnittempfindlich bis mäßig schnittverträglich	4,1
Zeigerwerte	Futterwert	geringwertiges Futter	3,1
	Wechselfeuchteanzeiger		5
	Giftpflanzen		2
	Überschw.anzeiger		1

Pflanzenartenliste

Gruppe / Pflanzenart	MS	M	W	Vs	St	PA	Ph	Sz	VS	V	G	cf	§	Rote Liste			
														HH	ND	SH	D
Tracheobionta (Gefäßpflanzen)																	

Erhebungsbogen

B

Projekt	Biotopkartierung Hamburg		Interne Nr.	106684
			DK5 DK5-GK	6024
Handlungsbedarf	Nein		DK5 - Name	Bostelbek
Bearbeitung	BRA	Kopie	Biotop-Nr. alt	374
Räumliche Abbildung	Fläche	Nein	Kartierung	01.09.2016
Anzahl Abschnitte	2		Fläche / Länge [m²/m]	65239,3167
			Breite (lineare Abb.) [m]	

Pflanzenartenliste

Gruppe / Pflanzenart	MS	M	W	Vs	St	PA	Ph	Sz	VS	V	G	cf	§	Rote Liste				
														HH	ND	SH	D	
Agrostis capillaris (Rotes Straußgras)	7	z		-	-						-							
Arenaria serpyllifolia (Quendelblättriges Sandkraut)	7	h		-	-						-							
Betula pendula (Hänge-Birke)	7	w		-	-						-							
Calamagrostis epigejos (Land-Reitgras)	7	z		-	-						-							
Carex arenaria (Sand-Segge)	7	w		-	-						-			3			V	
Carex hirta (Behaarte Segge)	7	w		-	-						-							
Corynephorus canescens (Silbergras)	7	h		-	-						-			3			V	
Cytisus scoparius (Besenginster)	7	w		-	-						-							
Echinochloa crus-galli (Gewöhnliche Hühnerhirse)	7	w		-	-						-							
Erigeron canadensis (Kanadisches Berufkraut)	7	h		-	-						-							
Erodium cicutarium (Gewöhnlicher Reiherschnabel)	7	w		-	-						-							
Euphorbia esula (Esels-Wolfsmilch)	7	w		-	-						-			3			3	
Festuca ovina (Schaf-Schwingel)	7	h		-	-						-			V			V	V
Filago minima (Kleines Filzkraut)	7	z		-	-						-			V			V	
Herniaria glabra (Kahles Bruchkraut)	7	w		-	-						-						V	
Hippophae rhamnoides (Sanddorn)	7	w		-	-						-							
Hypericum perforatum (Echtes Johanniskraut)	7	z		-	-						-							
Hypochaeris radicata (Gewöhnliches Ferkelkraut)	7	z		-	-						-							
Jasione montana (Berg-Sandglöckchen)	7	z		-	-						-			3			3	
Leontodon saxatilis (Nickender Löwenzahn)	7	w		-	-						-							
Lotus corniculatus (Gewöhnlicher Hornklee)	7	h		-	-						-						V	
Medicago lupulina (Hopfenklee)	7	z		-	-						-							
Melilotus albus (Weißer Steinklee)	7	w		-	-						-							
Melilotus officinalis (Echter Steinklee)	7	w		-	-						-							
Oenothera biennis agg. (Artengruppe Gewöhnliche Nachtkerze)	7	h		-	-						-							
Pinus sylvestris (Wald-Kiefer)	7	w		-	-						-							
Plantago lanceolata (Spitz-Wegerich)	7	w		-	-						-							
Prunus spinosa (Schlehe)	7	w		-	-						-							
Rosa canina (Hunds-Rose)	7	w		-	-						-							
Rumex acetosella (Kleiner Sauerampfer)	7	z		-	-						-							
Salix caprea (Sal-Weide)	7	w		-	-						-							
Salix cinerea (Grau-Weide)	7	w		-	-						-							
Salix viminalis (Korb-Weide)	7	w		-	-						-							
Salix x smithiana (Kübler-Weide)	7	w		-	-						-							D
Sedum acre (Scharfer Mauerpfeffer)	7	h		-	-						-							
Sedum sexangulare (Milder Mauerpfeffer)	7	w		-	-						-			2			3	
Senecio inaequidens (Schmalblättriges Greiskraut)	7	h		-	-						-							
Solidago gigantea (Riesen-Goldrute)	7	w		-	-						-							
Taraxacum spec. (Löwenzahn)	7	w		-	-						-							
Trifolium arvense (Hasen-Klee)	7	h		-	-						-							
Trifolium dubium (Kleiner Klee)	7	w		-	-						-							
Trifolium repens (Weiß-Klee)	7	w		-	-						-							
Verbascum spec. (Königskerze)	7	w		-	-						-							
Vulpia myuros (Mäuseschwanz-Federschwingel)	7	w		-	-						-							

Erhebungsbogen

B

Projekt	Biotopkartierung Hamburg	Interne Nr.	106684
		DK5 DK5-GK	6024
Handlungsbedarf	Nein	DK5 - Name	Bostelbek
Bearbeitung	BRA	Biotop-Nr. alt	374
Räumliche Abbildung	Fläche	Kartierung	01.09.2016
Anzahl Abschnitte	2	Fläche / Länge [m²/m]	65239,3167
		Breite (lineare Abb.) [m]	

Pflanzenartenliste

Gruppe / Pflanzenart	MS	M	W	Vs	St	PA	Ph	Sz	VS	V	G	cf	§	Rote Liste				
														HH	ND	SH	D	
Lichenes (Flechten)																		
Cladonia spec. (Becherflechte)	7	z		-	-													
Anzahl Rote Liste Arten														7	9	2		
Anzahl Arten														45				

MS: Mengensystem; M: Mengenangabe, W: Bewertung der Art (FFH-Monitoring), Vs: Vegetationsschicht, St: Status, PA: Autor Phänologie; Ph: Phänologie, Sz: Soziabilität, VS: Vitalitätssystem; V: Vitalität, G: Geschlecht, cf: unsichere Bestimmung, §: Schutz nach BNatSchG, HH: Rote Liste Hamburg, Nds: Rote Liste Niedersachsen, SH: Rote Liste Schleswig-Holstein, D: Rote Liste Deutschland

Tierartenliste

		Rote Liste				FFH						
		B	A	Sch	G	HH	ND	SH	D	II	IV	V
	1	Anzahl				Anzahltyp						
	2	Anzahl geschätzt				Geschlecht						
	3	Methode				Verhalten						
	4	Nachweis										
	5											
Amphibien												
Rana temporaria (Grasfrosch)	1	b		3				V				v
	2	1										
	3											
	4											
	5	juveniles Tier										