

# Erhebungsbogen

**B**

<b>Projekt</b>	Biotopkartierung Hamburg		<b>Interne Nr.</b>	106678
			<b>DK5   DK5-GK</b>	<b>6024</b>
<b>Handlungsbedarf</b>	Nein		<b>DK5 - Name</b>	Bostelbek
<b>Bearbeitung</b>	BRA	<b>Kopie</b>	<b>Biotop-Nr.   alt</b>	<b>368</b>
<b>Räumliche Abbildung</b>	Fläche	Nein	<b>Kartierung</b>	30.08.2016
<b>Anzahl Abschnitte</b>	1		<b>Fläche / Länge [m<sup>2</sup>/m]</b>	4939,12
			<b>Breite (lineare Abb.) [m]</b>	

<b>Gesetzlicher Schutz</b>	<b>§ 30 (2) 3.4 Trockenrasen</b>	<b>Schutz nur teilweise</b>	<b>Nein</b>
----------------------------	----------------------------------	-----------------------------	-------------

<b>Gesamtbewertung</b>	6	Wertvoll
– <b>Alter</b>	5	Biotop mittleren Alters, 20 bis 50 Jahre
– <b>Belastungsgrad</b>	5	Flächenhaft mittlere oder örtlich starke Belastung
– <b>Ökolog. Funktion</b>	6	Hohe Bedeutung in einem Biotopkomplex, für den lokalen Biotopverbund oder als Puffer
– <b>Seltenheit</b>	7	Seltener Biotoptyp, mit seltenen oder bedrohten Pflges., gesättigtes Artenspektrum, einige RL-Arten

## Bestandsbeschreibung

Autobahnböschung mit einem regelmäßigemähten Bestand einer mageren Grünlandvegetation, wobei das Mähgut nicht von der Fläche entfernt wird, so dass eine dichte Streudecke am Boden vorhanden ist. Der Aufwuchs besteht zu sehr hohen Anteilen aus Rotem Straußgras, das nur mäßig wüchsig ist, dazwischen als Zeigerart der Trockenrasen v.a. Kleiner Sauerampfer in großer Zahl, am Fuß der Fläche etwas mehr Spitzwegerich. Innerhalb des Bestandes kleinere Blühaspekte aus Ferkelkraut und Habichtskraut. Insgesamt nur mäßig artenreich und recht einförmig. In die Fläche wurden einzelne Ziergehölze gepflanzt, die eine strukturelle Bereicherung bewirken sollen. Der Boden zwischen den Pflanzen ist entweder von einer dichten Streuauflage bedeckt oder auch in Teilbereichen bemoost und deutet dann auf sehr magere Standortverhältnisse hin.

## Vorkommen an Biotoptypen

1	TF	Typ	HF	F.Anteil
2	BTYP	Biotoptyp	- gesetzl. Grundl.	
3	Zusatz	Zusatz zum Biotoptypen		
4	LRT	Lebensraumtyp		
1	1		Ja	100 %
2	TMZ	Sonstiger Trocken- oder Halbtrockenrasen (2000)		

## Räumliche Lage

<b>Lagebeschreibung</b>	Direkt in der Autobahnausfahrt Heimfeld, auf der Ostseite der A7			
<b>Nachbarnutzung/en</b>	Wald bzw. gepflanzte Gehölzbestände, Autobahn			
<b>Rechtswert (X)</b>	561263	<b>Hochwert (Y)</b>	5924871	
<b>Bezirk</b>	Harburg	<b>Naturraum</b>	Harburger Berge (640.00)	
<b>Stadtteil (OT-Nr.)</b>	Heimfeld (711)	<b>Gemarkung</b>	Vahrendorf-Forst (712)	
<b>Digitaler Grünplan</b>	<input type="checkbox"/> <b>Hafengesamtgebiet</b>	<input type="checkbox"/> <b>Ramsargebiet</b>	<input type="checkbox"/> <b>EG-Vogelschutzgeb.</b>	<input type="checkbox"/>
<b>Ausgleichsflächen</b>	<input type="checkbox"/> <b>Biosphärenreservat</b>	<input type="checkbox"/> <b>Nationalpark</b>	<input type="checkbox"/>	
<b>NSG / ND / LSG</b>	LSG Vahrendorf Forst (Haake), Heimfeld, Eissendorf und Marmstorf [ HH-2039 / Anteil: 100% ]			
<b>FFH-GEBIET</b>				
<b>Wasserschutzgebiet</b>	Süderelbmarsch/Harburger Berge [ 3 / Anteil: 100% ]			

# Erhebungsbogen

**B**

<b>Projekt</b>	Biotopkartierung Hamburg		<b>Interne Nr.</b>	106678
			<b>DK5   DK5-GK</b>	<b>6024</b>
			<b>DK5 - Name</b>	Bostelbek
<b>Handlungsbedarf</b>	Nein		<b>Biotop-Nr.   alt</b>	<b>368</b>
<b>Bearbeitung</b>	BRA	<b>Kopie</b>	Nein	<b>Kartierung</b>
<b>Räumliche Abbildung</b>	Fläche			30.08.2016
<b>Anzahl Abschnitte</b>	1		<b>Fläche / Länge [m<sup>2</sup>/m]</b>	4939,12
			<b>Breite (lineare Abb.) [m]</b>	

## Räumliche Lage

### Karte

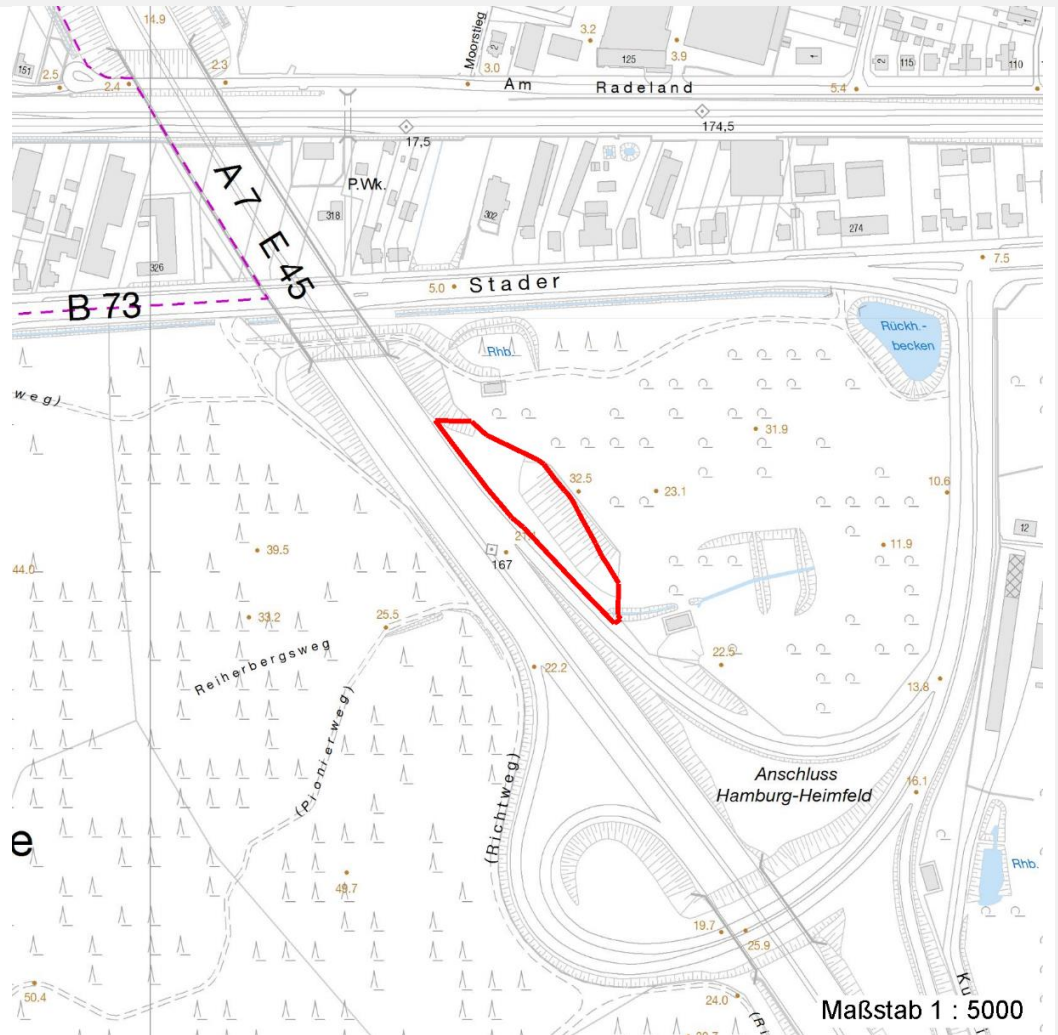


Foto			
Interne Nr.	Index	Dateiname	Aufnahmerichtung
59018	0	6024_368_300816_2.JPG	
59019	0	6024_368_300816_1.JPG	

## Weitere Angaben

Merkmal	Wert
<b>Auswertung</b>	
Gefährdung/ Einflüsse	Aufgrund der Nutzung, eventuell auch aufgrund der noch jungen Entstehung nur mäßig artenreich.
Wertgesichtspunkte	Magere Standortverhältnisse, sonnenexponiert, günstige Voraussetzungen zur Entwicklung eines wertvollen Insekten-Lebensraumes.
Maßnahmen	Die Flächen sollten maximal zwei mal jährlich gemäht werden, dabei sollte das Mähgut von der Fläche abgeräumt werden, auch ein einmal jährlicher Schnitt ist

# Erhebungsbogen

**B**

<b>Projekt</b>	Biotopkartierung Hamburg	<b>Interne Nr.</b>	106678
<b>Handlungsbedarf</b>	Nein	<b>DK5   DK5-GK</b>	<b>6024</b>
<b>Bearbeitung</b>	BRA	<b>DK5 - Name</b>	Bostelbek
<b>Räumliche Abbildung</b>	Fläche	<b>Biotop-Nr.   alt</b>	<b>368</b>
<b>Anzahl Abschnitte</b>	1	<b>Kartierung</b>	30.08.2016
		<b>Fläche / Länge [m<sup>2</sup>/m]</b>	4939,12
		<b>Breite (lineare Abb.) [m]</b>	

## Weitere Angaben

Merkmal	Wert
	ausreichend, wenn im Herbst anschließend das Mähgut von der Fläche abgeräumt wird.

## Foto

<b>Fotodatei</b>	6024_368_300816_1.JPG	<b>Fotodatei</b>	6024_368_300816_2.JPG
<b>Bildbeschreibung</b>		<b>Bildbeschreibung</b>	
<b>Aufnahmerichtung</b>		<b>Aufnahmerichtung</b>	



## Teilflächenbeschreibung

<b>Teilflächentyp</b>		<b>Teilflächen-Nr.</b>	1
<b>Biotoptyp</b>	Sonstiger Trocken- oder Halbtrockenrasen (2000)	<b>Biotoptyp</b>	TMZ
- Zusatz		- gesetzl. Grundl.	
<b>FFH-LRT</b>		<b>FFH-LRT</b>	
<b>Beschreibung</b>		<b>Entw.potential LRT</b>	
		<b>Hauptfläche</b>	Ja
		<b>Flächenanteil</b>	100 %
		<b>FFH-Unters.Fläche</b>	Nein
		<b>Saatgutfläche</b>	Nein

# Erhebungsbogen

**B**

<b>Projekt</b>	Biotopkartierung Hamburg		<b>Interne Nr.</b>	106678
			<b>DK5   DK5-GK</b>	<b>6024</b>
<b>Handlungsbedarf</b>	Nein		<b>DK5 - Name</b>	Bostelbek
<b>Bearbeitung</b>	BRA	<b>Kopie</b>	<b>Biotop-Nr.   alt</b>	<b>368</b>
<b>Räumliche Abbildung</b>	Fläche	Nein	<b>Kartierung</b>	30.08.2016
<b>Anzahl Abschnitte</b>	1		<b>Fläche / Länge [m<sup>2</sup>/m]</b>	4939,12
			<b>Breite (lineare Abb.) [m]</b>	

## Weitere Angaben

Merkmal	Wert
<b>Boden</b>	
Feuchte	5 - frisch und mäßig frisch
Reaktion	4 - mäßig sauer bis sauer
Stickstoffgehalt	3 - stickstoffarm
<b>Standort, Relief</b>	
Belichtung	7 - halbsonnig
<b>Veg. - Zeigerwerte</b>	
Anz. Wechselfeuchtezeiger	2
Anz. Überschwemmungsz.	0
Anz. Magerkeitszeiger (N < 4)	10
Anteil Magerkeitszeiger (N < 4)	33 %
<b>Veg. - Soziologie</b>	
BfN Schlüssel	32 - Sedo-Scleranthetea (Lockere Sand- und Felsrasen)

## Zeigerwerte der Pflanzenartenliste (Auswertung)

<b>Standort</b>	<b>Belichtung</b>	halbsonnig	7,2
<b>Boden</b>	<b>Feuchte</b>	frisch und mäßig frisch	4,5
	<b>Stickstoff (N)</b>	stickstoffarm	3,4
	<b>Reaktion</b>	mäßig sauer bis sauer	3,8
<b>Vegetation</b>	<b>Mahdverträglichkeit</b>	mäßig bis gut schnittverträglich (erster Schnitt nicht vor Mitte Juni)	6,1
<b>Zeigerwerte</b>	<b>Futterwert</b>	mäßige Futterqualität	3,6
	<b>Wechselfeuchteanzeiger</b>		2
	<b>Giftpflanzen</b>		2
	<b>Überschw.anzeiger</b>		0

## Pflanzenartenliste

Gruppe / Pflanzenart	MS	M	W	Vs	St	PA	Ph	Sz	VS	V	G	cf	Rote Liste					
													§	HH	ND	SH	D	
<b>Tracheobionta (Gefäßpflanzen)</b>																		
Achillea millefolium (Gewöhnliche Schafgarbe)	7	z		-	-						-							
Agrostis capillaris (Rotes Straußgras)	7	d		-	-						-							
Carex pilulifera (Pillen-Segge)	7	w		-	-						-							
Dactylis glomerata (Wiesen-Knäuelgras)	7	w		-	-						-							
Festuca ovina (Schaf-Schwingel)	7	z		-	-						-				V		V	V
Festuca rubra (Rot-Schwingel)	7	z		-	-						-							
Hieracium laevigatum (Glattes Habichtskraut)	7	w		-	-						-							
Hieracium sabaudum (Savoyer Habichtskraut)	7	w		-	-						-							
Holcus lanatus (Wolliges Honiggras)	7	w		-	-						-							
Holcus mollis (Weiches Honiggras)	7	w		-	-						-							
Hypericum perforatum (Echtes Johanniskraut)	7	z		-	-						-							
Hypochaeris radicata (Gewöhnliches Ferkelkraut)	7	z		-	-						-							
Linaria vulgaris (Gewöhnliches Leinkraut)	7	w		-	-						-							
Molinia caerulea (Blaues Pfeifengras)	7	w		-	-						-							
Pinus sylvestris (Wald-Kiefer)	7	w		-	-						-							
Plantago lanceolata (Spitz-Wegerich)	7	z		-	-						-							

# Erhebungsbogen

**B**

<b>Projekt</b>	Biotopkartierung Hamburg		<b>Interne Nr.</b>	106678
			<b>DK5   DK5-GK</b>	<b>6024</b>
<b>Handlungsbedarf</b>	Nein		<b>DK5 - Name</b>	Bostelbek
<b>Bearbeitung</b>	BRA	<b>Kopie</b>	<b>Biotop-Nr.   alt</b>	<b>368</b>
<b>Räumliche Abbildung</b>	Fläche	Nein	<b>Kartierung</b>	30.08.2016
<b>Anzahl Abschnitte</b>	1		<b>Fläche / Länge [m<sup>2</sup>/m]</b>	4939,12
			<b>Breite (lineare Abb.) [m]</b>	

## Pflanzenartenliste

Gruppe / Pflanzenart	MS	M	W	Vs	St	PA	Ph	Sz	VS	V	G	cf	§	Rote Liste			
														HH	ND	SH	D
Populus tremula (Zitter-Pappel)	7	z		-	-						-						
Prunus avium (Vogel-Kirsche)	7	w		-	-						-						
Prunus serotina (Späte Traubenkirsche)	7	w		-	-						-						
Rosa spec. (Rose)	7	w		-	-						-						
Rubus fruticosus agg. (Artengruppe Echte Brombeere)	7	w		-	-						-						
Rumex acetosella (Kleiner Sauerampfer)	7	h		-	-						-						
Senecio jacobaea (Jakobs-Greiskraut)	7	w		-	-						-						
Tanacetum vulgare (Rainfarn)	7	w		-	-						-						
Trifolium arvense (Hasen-Klee)	7	w		-	-						-						
<b>Anzahl Rote Liste Arten</b>													<b>1</b>	<b>1</b>	<b>1</b>		
<b>Anzahl Arten</b>										<b>25</b>							

MS: Mengensystem; M: Mengenangabe, W: Bewertung der Art (FFH-Monitoring), Vs: Vegetationsschicht, St: Status, PA: Autor Phänologie; Ph: Phänologie, Sz: Soziabilität, VS: Vitalitätssystem; V: Vitalität, G: Geschlecht, cf: unsichere Bestimmung, §: Schutz nach BNatSchG, HH: Rote Liste Hamburg, Nds: Rote Liste Niedersachsen, SH: Rote Liste Schleswig-Holstein, D: Rote Liste Deutschland