

Erhebungsbogen

B

Projekt	Biotopkartierung Hamburg	Interne Nr.	106673
		DK5 DK5-GK	6024
		DK5 - Name	Bostelbek
Handlungsbedarf	Nein	Biotop-Nr. alt	363
Bearbeitung	BRA	Kartierung	30.08.2016
Räumliche Abbildung	Fläche	Fläche / Länge [m²/m]	154545,9423
Anzahl Abschnitte	1	Breite (lineare Abb.) [m]	

Gesetzlicher Schutz kein gesetzl. Schutz **kein gesetzlich geschütztes Biotop** **Schutz nur teilweise** **Nein**

Gesamtbewertung	7	Besonders wertvoll
– Alter	8	Biotop hohen Alters, 200 bis 500 Jahre
– Belastungsgrad	8	geringe örtliche oder punktuelle Belastung
– Ökolog. Funktion	6	Hohe Bedeutung in einem Biotopkomplex, für den lokalen Biotopverbund oder als Puffer
– Seltenheit	7	Seltener Biotoptyp, mit seltenen oder bedrohten Pflges., gesättigtes Artenspektrum, einige RL-Arten

Bestandsbeschreibung

Stark strukturiertes Gelände an der Geestkante, insgesamt mit Niveauunterschieden von 15 - eventuell sogar 20 m. Eingenommen von einem verhältnismäßig einheitlichen Bestand eines Buchen-Hallenwaldes, mit Stammdicken von bis zu 80 cm und Höhen über 25 m. Die Buchen stehen relativ locker, schatten den Bereich jedoch insgesamt recht deutlich aus, so dass kaum eine Krautschicht vorhanden ist. Der Boden ist fast durchgängig von einer dicken Laubstreu bedeckt. Auch eine Strauchschicht fehlt größtenteils, nur etwa 5 bis 10% des Waldes weisen einen etwas dichteren Jungwuchs aus Buchen auf. In der Krautschicht ist stellenweise - ebenfalls auf ca. 20 % der Fläche Jungwuchs von Buchen vorhanden. Der Wald ist sehr deckungsarm, wird von einigen festgetretenen Wegen durchzogen und ist dadurch auch extrem artenarm ausgeprägt. Nur in kleinen Teilbereichen gibt es Gräser und etwas Moosbewuchs. Vereinzelt auftretende Kiefern in der 1. Baumschicht deuten auf die forstliche Nutzung des Gebietes hin. Der Waldboden ist darüber hinaus auch arm an weiteren Strukturen. Liegendes Totholz ist in der Größenordnung von rund 3 Stück/ha vorhanden. Biotopbäume oder stehendes Totholz sind aktuell nicht erkennbar. Der Südrand des Waldes ist etwas jünger und stärker von Kiefern durchsetzt, im übrigen aber ähnlich strukturarm ausgeprägt. Der Kartiertermin ist für Buchenwälder ungünstig, die Artenliste kann zudem vereinzelte Frühjahrsgeophyten enthalten, der Boden sieht jedoch sehr strukturarm aus und die dichte Laubaufgabe dürfte den Aufwuchs von Frühjahrsgeophyten in größerem Umfang verhindern. Lediglich der nördliche Rand- und Übergangsbereich ist artenreicher bewachsen.

Vorkommen an Biotoptypen

1	TF	Typ	HF	F.Anteil
2	BTYP	Biotoptyp	- gesetzl. Grundl.	
3	Zusatz	Zusatz zum Biotoptypen		
4	LRT	Lebensraumtyp		
1	1		Ja	100 %
2	WMS	Buchenwald basenarmer Standorte (2000)		
4	9110	Hainsimsen-Buchenwald (Luzulo-Fagetum)		

Räumliche Lage

Lagebeschreibung	Östlich der A7, am Westende der Heimfelder Straße		
Nachbarnutzung/en	Weitere Wald und Forstbereiche, im Westen die A7		
Rechtswert (X)	561865	Hochwert (Y)	5924065
Bezirk	Harburg	Naturraum	Harburger Berge (640.00)
Stadtteil (OT-Nr.)	Heimfeld (711)	Gemarkung	Vahrendorf-Forst (712)
Digitaler Grünplan	<input type="checkbox"/> Hafengesamtgebiet	<input type="checkbox"/> Ramsargebiet	<input type="checkbox"/> EG-Vogelschutzgeb.
Ausgleichsflächen	<input checked="" type="checkbox"/> Biosphärenreservat	<input type="checkbox"/> Nationalpark	<input type="checkbox"/>
NSG / ND / LSG	LSG Vahrendorf Forst (Haake), Heimfeld, Eissendorf und Marmstorf [HH-2039 / Anteil: <1%], NSG Heimfelder Holz [HH-709 / Anteil: 100%]		
FFH-GEBIET			
Wasserschutzgebiet	Süderelbmarsch/Harburger Berge [3 / Anteil: 100%]		

Erhebungsbogen

B

Projekt	Biotopkartierung Hamburg	Interne Nr.	106673
		DK5 DK5-GK	6024
		DK5 - Name	Bostelbek
Handlungsbedarf	Nein	Biotop-Nr. alt	363
Bearbeitung	BRA	Kartierung	30.08.2016
Räumliche Abbildung	Fläche	Fläche / Länge [m²/m]	154545,9423
Anzahl Abschnitte	1	Breite (lineare Abb.) [m]	

Räumliche Lage

Karte



Weitere Erhebungsbögen

Interne Nr.	Interne Nr. Zuordnung	DK5	Biotop-Nr.	Kartierung	Zuordnung	DK5 (GK)	Biotop-Nr. (alt)
106673	140002	6022	356	07.04.2020	N		
106673	140031	6022	374	03.07.2020	N		
106673	139974	6024	918	31.03.2020	N		
106673	139983	6024	927	07.04.2020	N		
106673	139984	6024	928	07.04.2020	N		
106673	139987	6024	931	31.03.2020	N		
106673	139988	6024	932	07.04.2020	N		
106673	140050	6024	938	07.04.2020	N		
106673	140051	6024	939	07.04.2020	N		
106673	140023	6222	324	07.04.2020	N		
106673	140024	6222	325	03.07.2020	N		
106673	140037	6222	327	07.04.2020	N		
106673	140045	6222	334	31.03.2020	N		

Erhebungsbogen

B

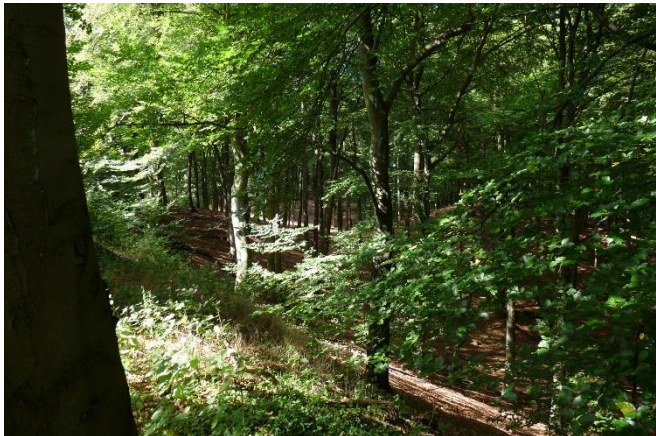
Projekt	Biotopkartierung Hamburg	Interne Nr.	106673
		DK5 DK5-GK	6024
Handlungsbedarf	Nein	DK5 - Name	Bostelbek
Bearbeitung	BRA	Biotop-Nr. alt	363
Räumliche Abbildung	Fläche	Kartierung	30.08.2016
Anzahl Abschnitte	1	Fläche / Länge [m²/m]	154545,9423
		Breite (lineare Abb.) [m]	

Weitere Erhebungsbögen							
Interne Nr.	Interne Nr. Zuordnung	DK5	Biotop-Nr.	Kartierung	Zuordnung	DK5 (GK)	Biotop-Nr. (alt)
106673	16316	6024	35	26.09.2008	<	6026	39
Zuordnung: N = nachfolgende Kartierung, K = weitere Kartierungen (zeitlich vorher oder nachher)							

Foto			
Interne Nr.	Index	Dateiname	Aufnahmerichtung
59004	0	6024_363_300816_1.JPG	
59005	0	6024_363_300816_2.JPG	
59006	0	6024_363_300816_6.JPG	
59007	0	6024_363_300816_4.JPG	
59008	0	6024_363_300816_5.JPG	
59009	0	6024_363_300816_3.JPG	

Weitere Angaben	
Merkmal	Wert
Auswertung	
Gefährdung/ Einflüsse	Extrem deckungsarm und artenarm, strukturarm, vermutlich aufgrund früherer forstlicher Nutzungen.
Wertgesichtspunkte	Bedeutender alter, landschaftstypischer Baumbestand.
zoologisch bedeutsame Strukturen	Alte Bäume mit Höhlen
Bedeutung für Tiergruppe	Vögel
Maßnahmen	Strukturelle Diversifizierung durch die Schaffung von Lichtungen anstreben, langfristig besser gestuften Bestand entwickeln.

Foto			
Fotodatei	6024_363_300816_1.JPG	Fotodatei	6024_363_300816_2.JPG
Bildbeschreibung		Bildbeschreibung	
Aufnahmerichtung		Aufnahmerichtung	



Erhebungsbogen

B

Projekt	Biotopkartierung Hamburg	Interne Nr.	106673
Handlungsbedarf	Nein	DK5 DK5-GK	6024
Bearbeitung	BRA	DK5 - Name	Bostelbek
Räumliche Abbildung	Fläche	Biotop-Nr. alt	363
Anzahl Abschnitte	1	Kartierung	30.08.2016
		Fläche / Länge [m²/m]	154545,9423
		Breite (lineare Abb.) [m]	

Foto

Fotodatei 6024_363_300816_3.JPG

Bildbeschreibung
Aufnahmerichtung



Fotodatei 6024_363_300816_4.JPG

Bildbeschreibung
Aufnahmerichtung



Teilflächenbeschreibung

Teilflächentyp		Teilflächen-Nr.	1
Biotoptyp	Buchenwald basenarmer Standorte (2000)	Biotoptyp	WMS
- Zusatz		- gesetzl. Grundl.	
FFH-LRT	Ha insimsen-Buchenwald (Luzulo-Fagetum)	FFH-LRT	9110
Beschreibung		Entw.potential LRT	
		Hauptfläche	Ja
		Flächenanteil	100 %
		FFH-Unters.Fläche	Nein
		Saatgutfläche	Nein

Weitere Angaben

Merkmal	Wert
Boden	
Feuchte	5 - frisch und mäßig frisch
Reaktion	6 - schwach sauer
Stickstoffgehalt	6 - mäßig stickstoffarm bis stickstoffreich
Standort, Relief	
Belichtung	6 - halbsonnig bis halbschattig
Veg. - Zeigerwerte	
Anz. Wechselfeuchtezeiger	3
Anz. Überschwemmungsz.	0
Anz. Magerkeitszeiger (N < 4)	4
Anteil Magerkeitszeiger (N < 4)	4 %
Veg. - Soziologie	
BfN Schlüssel	48.0.04 - Fagetalia sylvaticae (Edellaub-Mischwälder und verwandte Ges.)

Erhebungsbogen

B

Projekt	Biotopkartierung Hamburg		Interne Nr.	106673
			DK5 DK5-GK	6024
			DK5 - Name	Bostelbek
Handlungsbedarf	Nein		Biotop-Nr. alt	363
Bearbeitung	BRA	Kopie	Nein	Kartierung
Räumliche Abbildung	Fläche			30.08.2016
Anzahl Abschnitte	1			Fläche / Länge [m²/m]
				154545,9423
				Breite (lineare Abb.) [m]

FFH-Bewertungen (BFN)

		Wert	AZ	Z
1	Lebensraumtyp			
3	Arteninventar , Gesamtbewertung, 1..n - Parameter mit Kriterien A/B/C			
4	Habitatstruktur , Gesamtbewertung, 1..n - Parameter mit Kriterien A/B/C			
5	Beeinträchtigungen , Gesamtbewertung, 1..n - Parameter mit Kriterien A/B/C			
	Zustandsbewertung: AZ – Vorgabewert, Z – von AZ abweichend festgelegte Zustandsbewertung			
1	9110 (BFN) Hainsimsen-Buchenwald (Luzulo-Fagetum)		C	
3	Arteninventar		C	
3.2	Deckungsanteil der Lebensraumtypischen Gehölzarten in Baum- und Strauchschicht(en) A: >= 90 % B: >= 80 % C: >= 70 %	95	A	
3.2	Krautschicht (inkl. Kryptogamen) (Artenliste erstellen; Bewertung gutachterlich mit Begründung) A: Lebensraum-/standorttypisches Arteninventar und Dominanzverteilung charakteristisch, hoher Flächenanteil B: Lebensraum-/standorttypisches Arteninventar und Dominanzverteilung gering verändert C: Lebensraum-/standorttypisches Arteninventar und Dominanzverteilung stark verändert bzw. sehr geringer Flächenanteil Begründung für Bewertung: sehr geringen		C	
4	Habitatstrukturen		C	
4.2	Wal dentwicklungsphasen / Raumstruktur (Flächenanteil (%)) jeder vorhandenen Phase nennen A: >= 3 Wal dentwicklungsphasen, dabei Auftreten der Phasen 4 und 5 auf einem Flächenanteil von >= 40 % B: >= 2 Wal dentwicklungsphasen, dabei Auftreten der Phasen 4 und 5 auf einem Flächenanteil von >= 20 % Begründung für Bewertung: 2 C: sofern nicht A oder B zutrifft		B	
4.2	Habitatbäume A: >= 6 Stück / ha B: >= 3 Stück / ha C: < 3 Stück / ha	0	C	
4.2	Totholz A: > 3 Stk./ha, liegendes und stehendes Totholz B: > 1 Stk./ha, liegendes oder stehendes Totholz C: >= 1 Stk./ha, liegendes oder stehendes Totholz	3	B	
4.2	Durchmischung der verschiedenen Entwicklungsphasen A: gut durchmischt, naturnah strukturiert B: teilweise durchmischt Begründung für Bewertung: durchmischt C: Entwicklungsphasen nebeneinander (Altersklassenwald)		B	
5	Beeinträchtigungen		B	
5.2	Befahrungsschäden (gutachterlich mit Begründung) A: keine Fahrspuren und Gleisbildung außerhalb von Feinerschließungslinien und Gleisbildung auf den Rückelinien höchstens gering B: wenige Fahrspuren und Gleisbildung außerhalb von Feinerschließungslinien und/oder mäßige Gleisbildung auf den Rückelinien Begründung für Bewertung: kaum		B	

Erhebungsbogen

B

Projekt	Biotopkartierung Hamburg	Interne Nr.	106673
		DK5 DK5-GK	6024
		DK5 - Name	Bostelbek
Handlungsbedarf	Nein	Biotop-Nr. alt	363
Bearbeitung	BRA	Kartierung	30.08.2016
Räumliche Abbildung	Fläche	Fläche / Länge [m²/m]	154545,9423
Anzahl Abschnitte	1	Breite (lineare Abb.) [m]	

FFH-Bewertungen (BFN)

		Wert	AZ	Z
1	Lebensraumtyp			
3	Arteninventar , Gesamtbewertung, 1..n - Parameter mit Kriterien A/B/C			
4	Habitatstruktur , Gesamtbewertung, 1..n - Parameter mit Kriterien A/B/C			
5	Beeinträchtigungen , Gesamtbewertung, 1..n - Parameter mit Kriterien A/B/C			
	Zustandsbewertung: AZ – Vorgabewert, Z – von AZ abweichend festgelegte Zustandsbewertung			
5.2	C: erhebliche Fahrspuren und Gleisbildung außerhalb von Feierschließungslinien oder starke Gleisbildung auf den Rücklinien Deckungsanteil nicht heimischer Gehölzarten (%) in der Baumschicht (Arten und Anteil nennen, Bewertung gutachterlich) A: < 5 %, kein Voranbau B: 5-10 % C: > 10 % oder Voranbau	2	A	
5.2	Deckung Störzeiger (%) (Krautschicht; Artenliste erstellen, Gesamtdeckung nennen) A: < 5 % B: 5 - 25 % C: > 25 %	0	A	
5.2	Verbiss (Beeinträchtigung der Naturverjüngung, Ausfall von Haupt oder Nebenbaumarten) A: Verbiss nicht nachweisbar oder nur sehr gering, < 10% Verbiss B: Verbiss deutlich erkennbar, 10 - 50% aber kein Ausfall von Arten C: erheblicher Verbissdruck: > 50% natürliche Baumarten fehlen verbissbedingt	30	B	

Zeigerwerte der Pflanzenartenliste (Auswertung)

Standort	Belichtung	schattig bis halbschattig	4,1
Boden	Feuchte	frisch und mäßigfrisch	5,2
	Stickstoff (N)	mäßig stickstoffarm bis stickstoffreich	6
	Reaktion	schwach sauer	5,6
Vegetation	Mahdverträglichkeit	mäßig schnittverträglich (erster Schnitt nicht vor 1. Juli)	4,6
Zeigerwerte	Futterwert	geringwertiges Futter	2,8
	Wechselfeuchteanzeiger		3
	Giftpflanzen		1
	Überschw.anzeiger		0

Pflanzenartenliste

Gruppe / Pflanzenart	MS	M	W	Vs	St	PA	Ph	Sz	VS	V	G	cf	§	Rote Liste			
														HH	ND	SH	D
Tracheobionta (Gefäßpflanzen)																	
Alliaria petiolata (Knoblauchsrauke)	7	w		-	-						-						
Arctium minus (Kleine Klette)	7	w		-	-						-						
Carex hirta (Behaarte Segge)	7	w		-	-						-						
Carex pilulifera (Pillen-Segge)	7	w		-	-						-						
Dactylis glomerata (Wiesen-Knäuelgras)	7	w		-	-						-						
Deschampsia cespitosa (Rasen-Schmiele)	7	w		-	-						-						
Deschampsia flexuosa (Draht-Schmiele)	7	w		-	-						-						
Dryopteris dilatata (Breitblättriger Wurmfarne)	7	w		-	-						-						
Dryopteris filix-mas (Gewöhnlicher Wurmfarne)	7	w		-	-						-						
Fagus sylvatica (Rotbuche)	7	d		-	-						-						
Fagus sylvatica (Rotbuche)	7	z		K1	-						-						
Festuca gigantea (Riesen-Schwingel)	7	w		-	-						-						
Galeobdolon argentatum (Garten Goldnessel)	7	w	Ne	-	-						-						

Erhebungsbogen

B

Projekt	Biotopkartierung Hamburg		Interne Nr.	106673
			DK5 DK5-GK	6024
Handlungsbedarf	Nein		DK5 - Name	Bostelbek
Bearbeitung	BRA	Kopie	Biotop-Nr. alt	363
Räumliche Abbildung	Fläche	Nein	Kartierung	30.08.2016
Anzahl Abschnitte	1		Fläche / Länge [m²/m]	154545,9423
			Breite (lineare Abb.) [m]	

Pflanzenartenliste

Gruppe / Pflanzenart	MS	M	W	Vs	St	PA	Ph	Sz	VS	V	G	cf	Rote Liste						
													§	HH	ND	SH	D		
Galeopsis tetrahit (Gewöhnlicher Hohlzahn)	7	w		-	-						-								
Geum urbanum (Echte Nelkenwurz)	7	w		-	-						-								
Glechoma hederacea (Gundermann)	7	w		-	-						-								
Impatiens parviflora (Kleinblütiges Springkraut)	7	w	Ne	-	-						-								
Juncus tenuis (Zarte Binse)	7	w	Ne	-	-						-								
Luzula pilosa (Behaarte Hainsimse)	7	w		-	-						-						3		
Molinia caerulea (Blaues Pfeifengras)	7	w		-	-						-								
Oxalis acetosella (Wald-Sauerklee)	7	w		-	-						-								
Picea abies (Gemeine Fichte)	7	w	Ne	-	-						-								
Pinus sylvestris (Wald-Kiefer)	7	z		-	-						-								
Poa annua (Einjähriges Rispengras)	7	w		-	-						-								
Poa nemoralis (Hain-Rispengras)	7	w		-	-						-								
Poa trivialis (Gewöhnliches Rispengras)	7	w		-	-						-								
Prunus serotina (Späte Traubenkirsche)	7	w	Ne	-	-						-								
Quercus petraea (Trauben-Eiche)	7	z		-	-						-								
Rubus caesius (Kratzbeere)	7	w		-	-						-								
Rubus idaeus (Himbeere)	7	w		-	-						-								
Rumex sanguineus (Blut-Ampfer)	7	w		-	-						-								
Scrophularia nodosa (Knotige Braunwurz)	7	w		-	-						-								
Solidago gigantea (Riesen-Goldrute)	7	w	Ne	-	-						-								
Urtica dioica (Große Brennnessel)	7	w		-	-						-								
Viola reichenbachiana (Wald-Veilchen)	7	w		-	-						-							3	
Anzahl Rote Liste Arten													2						
Anzahl Arten													34						

MS: Mengensystem; M: Mengenangabe, W: Bewertung der Art (FFH-Monitoring), Vs: Vegetationsschicht, St: Status, PA: Autor Phänologie; Ph: Phänologie, Sz: Soziabilität, VS: Vitalitätssystem; V: Vitalität, G: Geschlecht, cf: unsichere Bestimmung, §: Schutz nach BNatSchG, HH: Rote Liste Hamburg, Nds: Rote Liste Niedersachsen, SH: Rote Liste Schleswig-Holstein, D: Rote Liste Deutschland