

# Erhebungsbogen

**B**

<b>Projekt</b>	Biotopkartierung Hamburg		<b>Interne Nr.</b>	108129
			<b>DK5   DK5-GK</b>	<b>6022</b>
			<b>DK5 - Name</b>	Haake
<b>Handlungsbedarf</b>	Nein		<b>Biotop-Nr.   alt</b>	<b>354</b>
<b>Bearbeitung</b>	JHA	<b>Kopie</b>	Nein	<b>Kartierung</b>
<b>Räumliche Abbildung</b>	Fläche			13.07.2016
<b>Anzahl Abschnitte</b>	1			<b>Fläche / Länge [m<sup>2</sup>/m]</b>
				19532,2683
				<b>Breite (lineare Abb.) [m]</b>

**Gesetzlicher Schutz**    kein gesetzl. Schutz **kein gesetzlich geschütztes Biotop**    **Schutz nur teilweise**    **Nein**

<b>Gesamtbewertung</b>	6	Wertvoll
– <b>Alter</b>	7	Biotop hohen Alters, 100 bis 200 Jahre
– <b>Belastungsgrad</b>	4	Flächenhaft deutliche Belastung ohne nachh. Schäden
– <b>Ökolog. Funktion</b>	6	Hohe Bedeutung in einem Biotopkomplex, für den lokalen Biotopverbund oder als Puffer
– <b>Seltenheit</b>	6	Seltener Biotoptyp, ohne seltene oder bedrohte Pflges., ungesättigtes Artenspektrum, reliktsche RL-Arten

## Bestandsbeschreibung

Kiefern-Altbestand mit etwas Fichte und jüngerer Japanlärche. Ganzflächig lockerer Unterstand auch Buche, Traubeneiche, Eberesche, Bergahorn und Sandbirke. Standorttypisches Arteninventar der Krautschicht nur mäßig entwickelt. Hoher Deckungsanteil Störzeiger. Intensive Erholungsnutzung.

## Vorkommen an Biotoptypen

1	TF	Typ	HF	F.Anteil
2	BTYP	Biotoptyp	- gesetzl. Grundl.	
3	Zusatz	Zusatz zum Biotoptypen		
4	LRT	Lebensraumtyp		
1	1		Ja	100 %
2	WNK	Kiefernwald, naturnah, auf trocken-mageren Standorten (2000)		

## Räumliche Lage

<b>Lagebeschreibung</b>	nö. Sportplatz Jahnhöhe (Vahrenwinkel weg)		
<b>Nachbarnutzung/en</b>	Wald, Sportplatz(gebäude), Wohnsiedlung, Parkplatz/Straße		
<b>Rechtswert (X)</b>	561961	<b>Hochwert (Y)</b>	5923545
<b>Bezirk</b>	Harburg	<b>Naturraum</b>	Harburger Berge (640.00)
<b>Stadtteil (OT-Nr.)</b>	Heimfeld (711)	<b>Gemarkung</b>	Vahrendorf-Forst (712)
<b>Digitaler Grünplan</b>	<input type="checkbox"/> <b>Hafengesamtgebiet</b>	<input type="checkbox"/> <b>Ramsargebiet</b>	<input type="checkbox"/> <b>EG-Vogelschutzgeb.</b>
<b>Ausgleichsflächen</b>	<input type="checkbox"/> <b>Biosphärenreservat</b>	<input type="checkbox"/> <b>Nationalpark</b>	<input type="checkbox"/>
<b>NSG / ND / LSG</b>	NSG Heimfelder Holz [ HH-709 / Anteil: 94% ]		
<b>FFH-GEBIET</b>			
<b>Wasserschutzgebiet</b>	Süderelbmarsch/Harburger Berge [ 3 / Anteil: 100% ]		

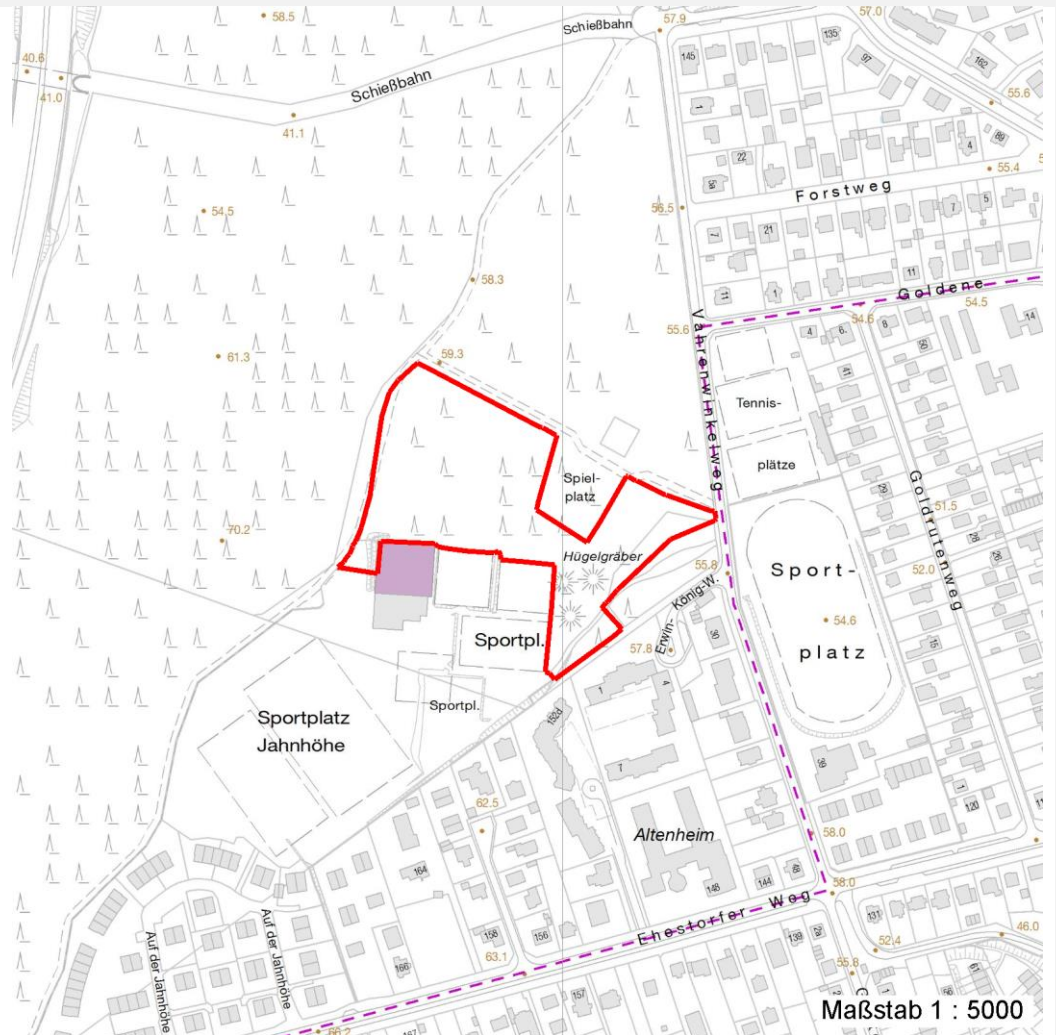
# Erhebungsbogen

**B**

<b>Projekt</b>	Biotopkartierung Hamburg	<b>Interne Nr.</b>	108129
		<b>DK5   DK5-GK</b>	<b>6022</b>
		<b>DK5 - Name</b>	Haake
<b>Handlungsbedarf</b>	Nein	<b>Biotop-Nr.   alt</b>	<b>354</b>
<b>Bearbeitung</b>	JHA	<b>Kartierung</b>	13.07.2016
<b>Räumliche Abbildung</b>	Fläche	<b>Fläche / Länge [m<sup>2</sup>/m]</b>	19532,2683
<b>Anzahl Abschnitte</b>	1	<b>Breite (lineare Abb.) [m]</b>	

## Räumliche Lage

### Karte



## Weitere Erhebungsbögen

Interne Nr.	Interne Nr. Zuordnung	DK5	Biotop-Nr.	Kartierung	Zuordnung	DK5 (GK)	Biotop-Nr. (alt)
108129	14009	6022	363	07.04.2020	N		
108129	14010	6022	364	07.04.2020	N		
108129	14011	6022	365	07.04.2020	N		
108129	14018	6022	372	07.04.2020	N		
108129	14034	6022	377	07.04.2020	N		
108129	14039	6222	328	07.04.2020	N		
108129	140040	6222	329	07.04.2020	N	6224	10011
108129	16045	6022	60	13.06.2008	<	6024	62

Zuordnung: N = nachfolgende Kartierung, K = weitere Kartierungen (zeitlich vorher oder nachher)

# Erhebungsbogen

**B**

<b>Projekt</b>	Biotopkartierung Hamburg	<b>Interne Nr.</b>	108129
		<b>DK5   DK5-GK</b>	<b>6022</b>
		<b>DK5 - Name</b>	Haake
<b>Handlungsbedarf</b>	Nein	<b>Biotop-Nr.   alt</b>	<b>354</b>
<b>Bearbeitung</b>	JHA	<b>Kartierung</b>	13.07.2016
<b>Räumliche Abbildung</b>	Fläche	<b>Fläche / Länge [m<sup>2</sup>/m]</b>	19532,2683
<b>Anzahl Abschnitte</b>	1	<b>Breite (lineare Abb.) [m]</b>	

## Teilflächenbeschreibung

<b>Teilflächentyp</b>		<b>Teilflächen-Nr.</b>	1
<b>Biotoptyp</b>	Kiefernwald, naturnah, auf trocken-mageren Standorten (2000)	<b>Biotoptyp</b>	WNK
<b>- Zusatz</b>		<b>- gesetzl. Grundl.</b>	
<b>FFH-LRT</b>		<b>FFH-LRT</b>	
<b>Beschreibung</b>		<b>Entw.potential LRT</b>	
		<b>Hauptfläche</b>	Ja
		<b>Flächenanteil</b>	100 %
		<b>FFH-Unters.Fläche</b>	Nein
		<b>Saatgutfläche</b>	Nein

## Zeigerwerte der Pflanzenartenliste (Auswertung)

<b>Standort</b>	<b>Belichtung</b>	halbschattig	5,3
<b>Boden</b>	<b>Feuchte</b>	frisch und mäßigfrisch	5,3
	<b>Stickstoff (N)</b>	mäßig stickstoffarm bis stickstoffreich	6,2
	<b>Reaktion</b>	mäßig sauer	5,2
<b>Vegetation</b>	<b>Mahdverträglichkeit</b>	schnittempfindlich bis mäßig schnittverträglich	3,6
<b>Zeigerwerte</b>	<b>Futterwert</b>	sehr geringwertiges Futter	2,2
	<b>Wechselfeuchteanzeiger</b>		1
	<b>Giftpflanzen</b>		0
	<b>Überschw.anzeiger</b>		0

## Pflanzenartenliste

Gruppe / Pflanzenart	MS	M	W	Vs	St	PA	Ph	Sz	VS	V	G	cf	§	Rote Liste			
														HH	ND	SH	D
<b>Tracheobionta (Gefäßpflanzen)</b>																	
Acer platanoides (Spitz-Ahorn)	7	z		B2													
Acer platanoides (Spitz-Ahorn)	7	z		K1													
Acer platanoides (Spitz-Ahorn)	7	z		S													
Acer pseudoplatanus (Berg-Ahorn)	7	l		B2													
Acer pseudoplatanus (Berg-Ahorn)	7	l		K1													
Acer pseudoplatanus (Berg-Ahorn)	7	l		S													
Alliaria petiolata (Knoblauchsrauke)	7	z															
Athyrium filix-femina (Gewöhnlicher Frauenfarn)	7	w															
Betula pendula (Hänge-Birke)	7	w		B1													
Betula pendula (Hänge-Birke)	7	z		B2													
Carex pilulifera (Pillen-Segge)	7	w															
Cytisus scoparius (Besenginster)	7	w															
Deschampsia flexuosa (Draht-Schmiele)	7	z															
Dryopteris carthusiana (Dorniger Wurmfarne)	7	w															
Dryopteris dilatata (Breitblättriger Wurmfarne)	7	l															
Dryopteris filix-mas (Gewöhnlicher Wurmfarne)	7	w															
Euonymus europaeus (Gewöhnliches Pfaffenhütchen)	7	w															
Fagus sylvatica (Rotbuche)	7	h		B2													

# Erhebungsbogen

**B**

<b>Projekt</b>	Biotopkartierung Hamburg		<b>Interne Nr.</b>	108129
			<b>DK5   DK5-GK</b>	<b>6022</b>
<b>Handlungsbedarf</b>	Nein		<b>DK5 - Name</b>	Haake
<b>Bearbeitung</b>	JHA	<b>Kopie</b>	<b>Biotop-Nr.   alt</b>	<b>354</b>
<b>Räumliche Abbildung</b>	Fläche	Nein	<b>Kartierung</b>	13.07.2016
<b>Anzahl Abschnitte</b>	1		<b>Fläche / Länge [m<sup>2</sup>/m]</b>	19532,2683
			<b>Breite (lineare Abb.) [m]</b>	

## Pflanzenartenliste

Gruppe / Pflanzenart	MS	M	W	Vs	St	PA	Ph	Sz	VS	V	G	cf	§	Rote Liste			
														HH	ND	SH	D
Fagus sylvatica (Rotbuche)	7	z		K1													
Fagus sylvatica (Rotbuche)	7	z		S													
Galeobdolon argentatum (Garten Goldnessel)	7	h															
Geranium robertianum (Stinkender Storchschnabel)	7	z															
Glechoma hederacea (Gundermann)	7	z															
Hedera helix (Efeu)	7	l															
Ilex aquifolium (Stechpalme)	7	w		K1										b			
Ilex aquifolium (Stechpalme)	7	z		S										b			
Impatiens parviflora (Kleinblütiges Springkraut)	7	h															
Larix kaempferi (Japanische Lärche)	7	l		B1													
Picea abies (Gemeine Fichte)	7	l		B1													
Pinus sylvestris (Wald-Kiefer)	7	d		B1													
Poa nemoralis (Hain-Rispengras)	7	z															
Populus tremula (Zitter-Pappel)	7	w		B2													
Populus tremula (Zitter-Pappel)	7	z		K1													
Prunus serotina (Späte Traubenkirsche)	7	l		K1													
Prunus serotina (Späte Traubenkirsche)	7	l		S													
Prunus serotina (Späte Traubenkirsche)	7	z		B2													
Quercus petraea (Trauben-Eiche)	7	l		B2													
Ribes uva-crispa (Stachelbeere)	7	w															
Rubus fruticosus agg. (Artengruppe Echte Brombeere)	7	h															
Sambucus nigra (Schwarzer Holunder)	7	z															
Sambucus racemosa (Trauben-Holunder)	7	w															
Sorbus aucuparia (Eberesche)	7	l		B2													
Sorbus aucuparia (Eberesche)	7	z		K1													
Sorbus aucuparia (Eberesche)	7	l		S													
Taxus baccata (Gemeine Eibe)	7	w		K1										b		3	V
Urtica dioica (Große Brennnessel)	7	z															
Vaccinium myrtillus (Gewöhnliche Heidelbeere)	7	z															
<b>Anzahl Rote Liste Arten</b>																<b>1</b>	<b>1</b>
<b>Anzahl Arten</b>																	<b>34</b>

MS: Mengensystem; M: Mengenangabe, W: Bewertung der Art (FFH-Monitoring), Vs: Vegetationsschicht, St: Status, PA: Autor Phänologie; Ph: Phänologie, Sz: Soziabilität, VS: Vitalitätssystem; V: Vitalität, G: Geschlecht, cf: unsichere Bestimmung, §: Schutz nach BNatSchG, HH: Rote Liste Hamburg, Nds: Rote Liste Niedersachsen, SH: Rote Liste Schleswig-Holstein, D: Rote Liste Deutschland