

Erhebungsbogen

B

Projekt	Biotopkartierung Hamburg	Interne Nr.	108231
		DK5 DK5-GK	6022
Handlungsbedarf	Nein	DK5 - Name	Haake
Bearbeitung	JHA	Biotop-Nr. alt	308
Räumliche Abbildung	Fläche	Kartierung	15.06.2016
Anzahl Abschnitte	1	Fläche / Länge [m²/m]	11843,0533
		Breite (lineare Abb.) [m]	

Gesetzlicher Schutz kein gesetzl. Schutz **kein gesetzlich geschütztes Biotop** **Schutz nur teilweise** **Nein**

Gesamtbewertung	5	Noch wertvoll, gut entwicklungsfähig
– Alter	5	Biotop mittleren Alters, 20 bis 50 Jahre
– Belastungsgrad	4	Flächenhaft deutliche Belastung ohne nachh. Schäden
– Ökolog. Funktion	5	Bedeutung in einem Biotopkomplex, für den lokalen Biotopverbund oder als Puffer
– Seltenheit	6	Seltener Biotoptyp, ohne seltene oder bedrohte Pflges., ungesättigtes Artenspektrum, reliktsche RL-Arten

Bestandsbeschreibung

Pionierwald mittleren Alters aus Sandbirke, Aspe und Salweide. Weitere Baumarten in geringen Anteilen beigemischt. Zweite Baumschicht auf Teilfläche von Buche beherrscht.

Vorkommen an Biotoptypen

1	TF	Typ	HF	F.Anteil
2	BTYP	Biotoptyp		- gesetzl. Grundl.
3	Zusatz	Zusatz zum Biotoptypen		
4	LRT	Lebensraumtyp		
1	1		Ja	100 %
2	WPB	Birken- und Espen-Pionier- oder Vorwald (2000)		

Räumliche Lage

Lagebeschreibung	Nordwesten vom Eissendorfer Forst		
Nachbarnutzung/en	Wald, Wohnen		
Rechtswert (X)	561968	Hochwert (Y)	5922032
Bezirk	Harburg	Naturraum	Harburger Berge (640.00)
Stadtteil (OT-Nr.)	Eißendorf (710)	Gemarkung	Marmstorf (721)
Digitaler Grünplan	<input type="checkbox"/> Hafengesamtgebiet	<input type="checkbox"/> Ramsargebiet	<input type="checkbox"/> EG-Vogelschutzgeb.
Ausgleichsflächen	<input type="checkbox"/> Biosphärenreservat	<input type="checkbox"/> Nationalpark	<input type="checkbox"/>
NSG / ND / LSG	LSG Vahrendorf Forst (Haake), Heimfeld, Eissendorf und Marmstorf [HH-2039 / Anteil: 100%]		
FFH-GEBIET			
Wasserschutzgebiet			

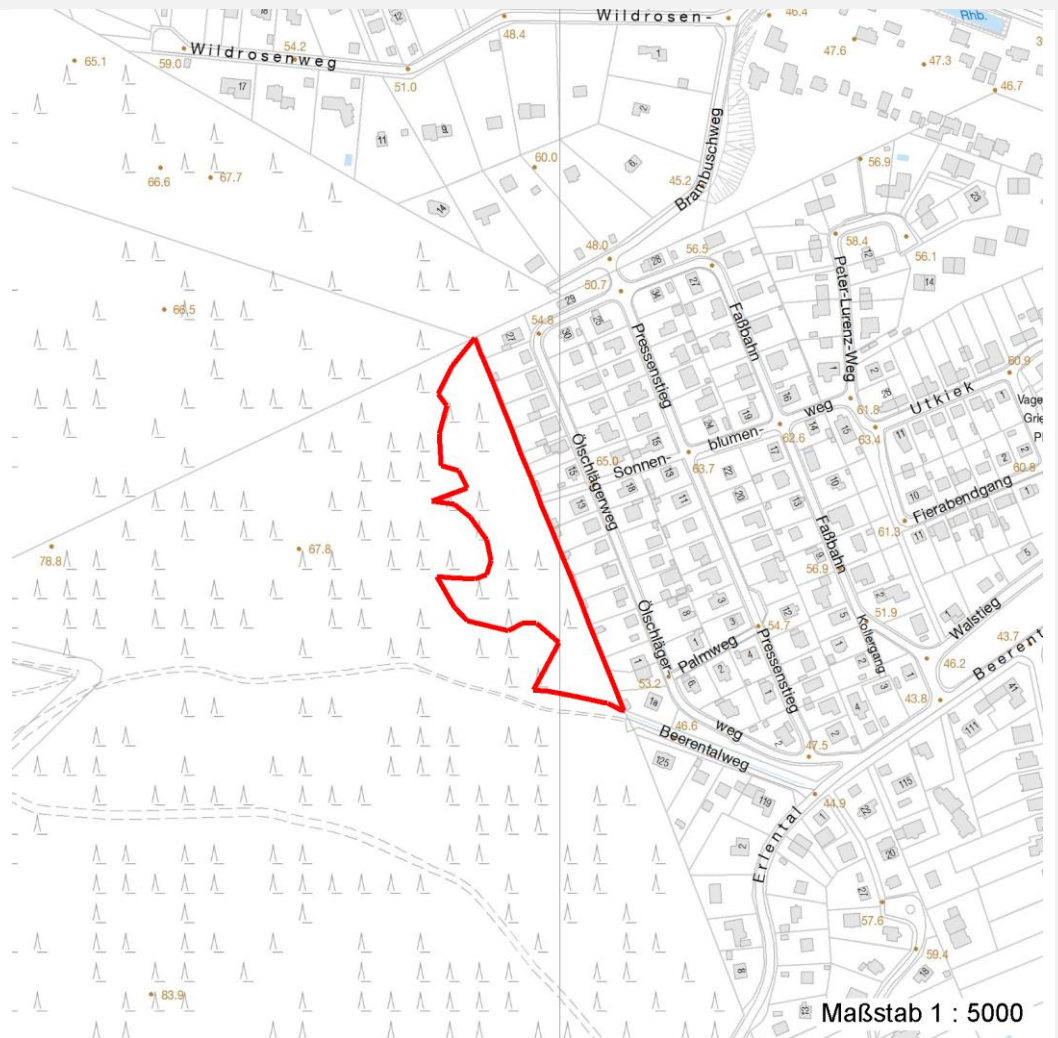
Erhebungsbogen

B

Projekt	Biotopkartierung Hamburg	Interne Nr.	108231
		DK5 DK5-GK	6022
		DK5 - Name	Haake
Handlungsbedarf	Nein	Biotop-Nr. alt	308
Bearbeitung	JHA	Kartierung	15.06.2016
Räumliche Abbildung	Fläche	Fläche / Länge [m²/m]	11843,0533
Anzahl Abschnitte	1	Breite (lineare Abb.) [m]	

Räumliche Lage

Karte



Weitere Erhebungsbögen

Interne Nr.	Interne Nr. Zuordnung	DK5	Biotop-Nr.	Kartierung	Zuordnung	DK5 (GK)	Biotop-Nr. (alt)
108231	16198	6022	165	16.10.2007	>	6222	104

Zuordnung: N = nachfolgende Kartierung, K = weitere Kartierungen (zeitlich vorher oder nachher)

Erhebungsbogen

B

Projekt	Biotopkartierung Hamburg	Interne Nr.	108231
		DK5 DK5-GK	6022
		DK5 - Name	Haake
Handlungsbedarf	Nein	Biotop-Nr. alt	308
Bearbeitung	JHA	Kartierung	15.06.2016
Räumliche Abbildung	Fläche	Fläche / Länge [m²/m]	11843,0533
Anzahl Abschnitte	1	Breite (lineare Abb.) [m]	

Teilflächenbeschreibung

Teilflächentyp		Teilflächen-Nr.	1
Biotoptyp	Birken- und Espen-Pionier- oder Vorwald (2000)	Biotoptyp	WPB
- Zusatz		- gesetzl. Grundl.	
FFH-LRT		FFH-LRT	
Beschreibung		Entw.potential LRT	
		Hauptfläche	Ja
		Flächenanteil	100 %
		FFH-Unters.Fläche	Nein
		Saatgutfläche	Nein

Zeigerwerte der Pflanzenartenliste (Auswertung)

Standort	Belichtung	halbschattig	5,4
Boden	Feuchte	mäßig feucht und wechselfeucht	5,5
	Stickstoff (N)	stickstoffreich	6,8
	Reaktion	schwach sauer	5,9
Vegetation	Mahdverträglichkeit	schnittempfindlich bis mäßig schnittverträglich	4,4
Zeigerwerte	Futterwert	geringwertiges Futter	2,7
	Wechselfeuchteanzeiger		0
	Giftpflanzen		0
	Überschw.anzeiger		1

Pflanzenartenliste

Gruppe / Pflanzenart	MS	M	W	Vs	St	PA	Ph	Sz	VS	V	G	cf	§	Rote Liste			
														HH	ND	SH	D
Tracheobionta (Gefäßpflanzen)																	
Acer campestre (Feld-Ahorn)	7	w		B2													
Aegopodium podagraria (Giersch)	7	h															
Alliaria petiolata (Knoblauchsrauke)	7	l															
Bambus spec. (Bambus)	7	w		S													
Betula pendula (Hänge-Birke)	7	h		B1													
Betula pendula (Hänge-Birke)	7	z		B2													
Blechnum spicant (Rippenfarn)	7	w											1	3			
Cornus sanguinea (Roter Hartriegel)	7	w		S													
Corylus avellana (Haselnuss)	7	z		S													
Crataegus spec. (Weißdorn)	7	w		S													
Digitalis purpurea (Roter Fingerhut)	7	w															
Dryopteris dilatata (Breitblättriger Wurmfarne)	7	l															
Dryopteris filix-mas (Gewöhnlicher Wurmfarne)	7	l															
Epipactis helleborine (Breitblättrige Sumpfwurze)	7	w											b				
Euonymus europaeus (Gewöhnliches Pfaffenhütchen)	7	w															
Fagus sylvatica (Rotbuche)	7	h		B2													
Fagus sylvatica (Rotbuche)	7	w		B1													
Fallopia japonica (Japanischer Staudenknöterich)	7	w															

Erhebungsbogen

B

Projekt	Biotopkartierung Hamburg		Interne Nr.	108231
			DK5 DK5-GK	6022
Handlungsbedarf	Nein		DK5 - Name	Haake
Bearbeitung	JHA	Kopie	Biotop-Nr. alt	308
Räumliche Abbildung	Fläche	Nein	Kartierung	15.06.2016
Anzahl Abschnitte	1		Fläche / Länge [m²/m]	11843,0533
			Breite (lineare Abb.) [m]	

Pflanzenartenliste

Gruppe / Pflanzenart	MS	M	W	Vs	St	PA	Ph	Sz	VS	V	G	cf	Rote Liste					
													§	HH	ND	SH	D	
Galeobdolon argentatum (Garten Goldnessel)	7	l																
Galium aparine (Kletten-Labkraut)	7	l																
Glechoma hederacea (Gundermann)	7	w																
Holcus mollis (Weiches Honiggras)	7	z																
Impatiens parviflora (Kleinblütiges Springkraut)	7	h																
Juncus effusus (Flutter-Binse)	7	z																
Larix kaempferi (Japanische Lärche)	7	z		B1														
Lonicera periclymenum (Wald-Geißblatt)	7	z																
Matteuccia struthiopteris (Straußfarn)	7	w											b		3			V
Milium effusum (Wald-Fluttergras)	7	w																
Picea abies (Gemeine Fichte)	7	l		S														
Poa trivialis (Gewöhnliches Rispengras)	7	l																
Populus tremula (Zitter-Pappel)	7	h		B1														
Prunus serotina (Späte Traubenkirsche)	7	w		B2														
Prunus serotina (Späte Traubenkirsche)	7	z		K1														
Prunus serotina (Späte Traubenkirsche)	7	z		S														
Rhododendron spec. (Rhododendron)	7	w		S														
Rosa multiflora (Vielblütige Rose)	7	w		S														
Rubus fruticosus agg. (Artengruppe Echte Brombeere)	7	l																
Rubus idaeus (Himbeere)	7	l																
Salix caprea (Sal-Weide)	7	z		B1														
Salix caprea (Sal-Weide)	7	z		B2														
Sorbus aucuparia (Eberesche)	7	l		B2														
Sorbus aucuparia (Eberesche)	7	l		S														
Urtica dioica (Große Brennnessel)	7	h																
Vinca minor (Kleines Immergrün)	7	w																
Anzahl Rote Liste Arten													1	1	1	1		
Anzahl Arten													38					

MS: Mengensystem; M: Mengenangabe, W: Bewertung der Art (FFH-Monitoring), Vs: Vegetationsschicht, St: Status, PA: Autor Phänologie; Ph: Phänologie, Sz: Soziabilität, VS: Vitalitätssystem; V: Vitalität, G: Geschlecht, cf: unsichere Bestimmung, §: Schutz nach BNatSchG, HH: Rote Liste Hamburg, Nds: Rote Liste Niedersachsen, SH: Rote Liste Schleswig-Holstein, D: Rote Liste Deutschland