

Erhebungsbogen

B

Projekt	Biotopkartierung Hamburg	Interne Nr.	108151
		DK5 DK5-GK	6022
		DK5 - Name	Haake
Handlungsbedarf	Nein	Biotop-Nr. alt	273
Bearbeitung	JHA	Kartierung	06.07.2016
Räumliche Abbildung	Fläche	Fläche / Länge [m²/m]	17235,1487
Anzahl Abschnitte	2	Breite (lineare Abb.) [m]	

Gesetzlicher Schutz **_ kein gesetzl. Schutz kein gesetzlich geschütztes Biotop** **Schutz nur teilweise** **Nein**

Gesamtbewertung	6	Wertvoll
– Alter	6	Biotop mittleren Alters, 50 bis 100 Jahre
– Belastungsgrad	6	Flächenhaft geringe oder örtlich stärkere oder Vorbelastung mit deutlichem Einfluß
– Ökolog. Funktion	5	Bedeutung in einem Biotopkomplex, für den lokalen Biotopverbund oder als Puffer
– Seltenheit	6	Seltener Biotoptyp, ohne seltene oder bedrohte Pflges., ungesättigtes Artenspektrum, reliktsche RL-Arten

Bestandsbeschreibung

Mittelalter Kiefernbestand mit viel Buche und einzelnen Traubeneichen in der ersten Baumschicht. Auf ganzer Fläche lockerer Unterstand aus Buche und Sandbirke. Östlich des Retentionsbeckens älter.

Vorkommen an Biotoptypen

1	TF	Typ	HF	F.Anteil
2	BTYP	Biotoptyp		- gesetzl. Grundl.
3	Zusatz	Zusatz zum Biotoptypen		
4	LRT	Lebensraumtyp		
1	1		Ja	100 %
2	WNK	Kiefernwald, naturnah, auf trocken-mageren Standorten (2000)		

Räumliche Lage

Lagebeschreibung	Zwischen BAB 7 und Hellkuhle		
Nachbarnutzung/en	Wald, Autobahn, Retentionsbecken		
Rechtswert (X)	561552	Hochwert (Y)	5923672
Bezirk	Harburg	Naturraum	Harburger Berge (640.00)
Stadtteil (OT-Nr.)	Heimfeld (711)	Gemarkung	Vahrendorf-Forst (712)
Digitaler Grünplan	<input type="checkbox"/> Hafengesamtgebiet	<input type="checkbox"/> Ramsargebiet	<input type="checkbox"/> EG-Vogelschutzgeb.
Ausgleichsflächen	<input type="checkbox"/> Biosphärenreservat	<input type="checkbox"/> Nationalpark	<input type="checkbox"/>
NSG / ND / LSG	LSG Vahrendorf Forst (Haake), Heimfeld, Eissendorf und Marmstorf [HH-2039 / Anteil: 100%]		
FFH-GEBIET			
Wasserschutzgebiet	Süderelbmarsch/Harburger Berge [3 / Anteil: 100%]		

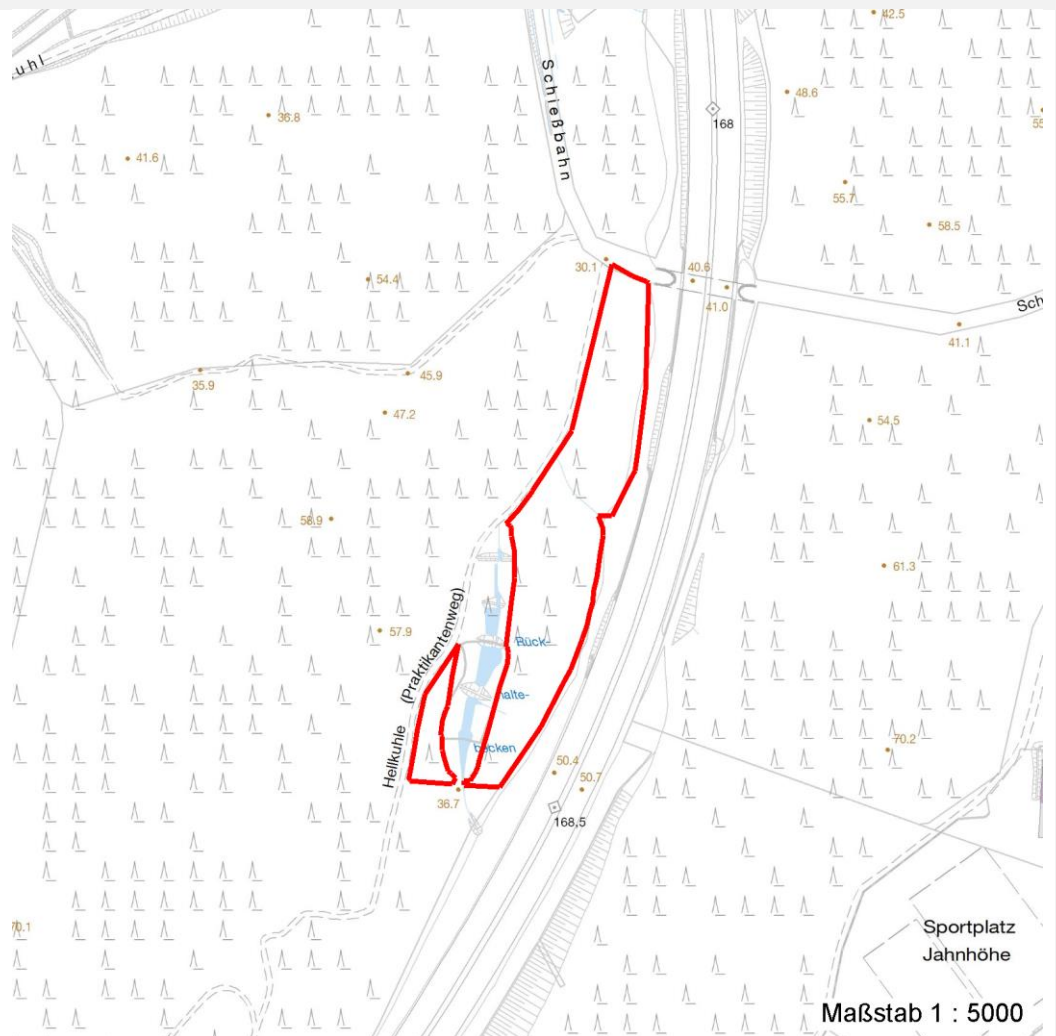
Erhebungsbogen

B

Projekt	Biotopkartierung Hamburg		Interne Nr.	108151	
			DK5 DK5-GK	6022	
			DK5 - Name	Haake	
Handlungsbedarf	Nein		Biotop-Nr. alt	273	
Bearbeitung	JHA	Kopie	Nein	Kartierung	06.07.2016
Räumliche Abbildung	Fläche		Fläche / Länge [m²/m]	17235,1487	
Anzahl Abschnitte	2		Breite (lineare Abb.) [m]		

Räumliche Lage

Karte



Weitere Erhebungsbögen

Interne Nr.	Interne Nr. Zuordnung	DK5	Biotop-Nr.	Kartierung	Zuordnung	DK5 (GK)	Biotop-Nr. (alt)
108151	16039	6022	30	30.07.2008	/	6024	29
108151	16193	6022	62	19.06.2008	>	6024	64
108151	16130	6022	65	19.06.2008	/	6024	67

Zuordnung: N = nachfolgende Kartierung, K = weitere Kartierungen (zeitlich vorher oder nachher)

Erhebungsbogen

B

Projekt	Biotopkartierung Hamburg	Interne Nr.	108151
		DK5 DK5-GK	6022
		DK5 - Name	Haake
Handlungsbedarf	Nein	Biotop-Nr. alt	273
Bearbeitung	JHA	Kartierung	06.07.2016
Räumliche Abbildung	Fläche	Fläche / Länge [m²/m]	17235,1487
Anzahl Abschnitte	2	Breite (lineare Abb.) [m]	

Teilflächenbeschreibung

Teilflächentyp		Teilflächen-Nr.	1
Biotoptyp	Kiefernwald, naturnah, auf trocken-mageren Standorten (2000)	Biotoptyp	WNK
- Zusatz		- gesetzl. Grundl.	
FFH-LRT		FFH-LRT	
Beschreibung		Entw.potential LRT	
		Hauptfläche	Ja
		Flächenanteil	100 %
		FFH-Unters.Fläche	Nein
		Saatgutfläche	Nein

Zeigerwerte der Pflanzenartenliste (Auswertung)

Standort	Belichtung	halbschattig	5,3
Boden	Feuchte	mäßig feucht und wechselfeucht	5,7
	Stickstoff (N)	stickstoffreich	6,7
	Reaktion	mäßig sauer	5,4
Vegetation	Mahdverträglichkeit	mäßig schnittverträglich (erster Schnitt nicht vor 1. Juli)	4,5
Zeigerwerte	Futterwert	fast wertloses Futter	1,2
	Wechselfeuchteanzeiger		0
	Giftpflanzen		0
	Überschw.anzeiger		2

Pflanzenartenliste

Gruppe / Pflanzenart	MS	M	W	Vs	St	PA	Ph	Sz	VS	V	G	cf	§	Rote Liste			
														HH	ND	SH	D
Tracheobionta (Gefäßpflanzen)																	
Alliaria petiolata (Knoblauchsrauke)	7	z															
Alnus incana (Grau-Erle)	7	w		B2													
Alnus incana (Grau-Erle)	7	z		K1													
Betula pendula (Hänge-Birke)	7	z		B2													
Carpinus betulus (Hainbuche)	7	w		B2													
Chaerophyllum temulum (Hecken-Kälberkropf)	7	w															
Dryopteris dilatata (Breitblättriger Wurmfarne)	7	h															
Dryopteris filix-mas (Gewöhnlicher Wurmfarne)	7	l															
Fagus sylvatica (Rotbuche)	7	l		K1													
Fagus sylvatica (Rotbuche)	7	l		S													
Fagus sylvatica (Rotbuche)	7	l		B2													
Fagus sylvatica (Rotbuche)	7	l		B1													
Fallopia japonica (Japanischer Staudenknöterich)	7	h															
Geranium robertianum (Stinkender Storchschnabel)	7	l															
Geum urbanum (Echte Nelkenwurz)	7	z															
Glechoma hederacea (Gundermann)	7	l															
Impatiens parviflora (Kleinblütiges Springkraut)	7	h															
Larix kaempferi (Japanische Lärche)	7	w		B1													

Erhebungsbogen

B

Projekt	Biotopkartierung Hamburg	Interne Nr.	108151
		DK5 DK5-GK	6022
Handlungsbedarf	Nein	DK5 - Name	Haake
Bearbeitung	JHA	Biotop-Nr. alt	273
Räumliche Abbildung	Fläche	Kartierung	06.07.2016
Anzahl Abschnitte	2	Fläche / Länge [m²/m]	17235,1487
		Breite (lineare Abb.) [m]	

Pflanzenartenliste

Gruppe / Pflanzenart	MS	M	W	Vs	St	PA	Ph	Sz	VS	V	G	cf	§	Rote Liste					
														HH	ND	SH	D		
Lonicera xylosteum (Rote Heckenkirsche)	7	z		S															
Luzula pilosa (Behaarte Hainsimse)	7	z															3		
Oxalis acetosella (Wald-Sauerklee)	7	l																	
Picea abies (Gemeine Fichte)	7	z		B2															
Pinus sylvestris (Wald-Kiefer)	7	d		B1															
Populus tremula (Zitter-Pappel)	7	z		B2															
Populus tremula (Zitter-Pappel)	7	w		B1															
Prunus serotina (Späte Traubenkirsche)	7	l		S															
Prunus serotina (Späte Traubenkirsche)	7	z		K1															
Quercus petraea (Trauben-Eiche)	7	w		B2															
Quercus petraea (Trauben-Eiche)	7	w		B1															
Ribes uva-crispa (Stachelbeere)	7	w																	
Salix caprea (Sal-Weide)	7	w		B2															
Sambucus racemosa (Trauben-Holunder)	7	w																	
Sorbus aucuparia (Eberesche)	7	w		K1															
Sorbus aucuparia (Eberesche)	7	z		B2															
Sorbus aucuparia (Eberesche)	7	z		S															
Urtica dioica (Große Brennnessel)	7	z																	
Bryophyta (Moose)																			
Polytrichum formosum (Schönes Widertonmoos)	7	w																	
Anzahl Rote Liste Arten														1					
Anzahl Arten														28					

MS: Mengensystem; M: Mengenangabe, W: Bewertung der Art (FFH-Monitoring), Vs: Vegetationsschicht, St: Status, PA: Autor Phänologie; Ph: Phänologie, Sz: Soziabilität, VS: Vitalitätssystem; V: Vitalität, G: Geschlecht, cf: unsichere Bestimmung, §: Schutz nach BNatSchG, HH: Rote Liste Hamburg, Nds: Rote Liste Niedersachsen, SH: Rote Liste Schleswig-Holstein, D: Rote Liste Deutschland