

Erhebungsbogen

B

Projekt	Biotopkartierung Hamburg	Interne Nr.	108144
		DK5 DK5-GK	6022 6024
		DK5 - Name	Haake
Handlungsbedarf	Nein	Biotop-Nr. alt	266 81
Bearbeitung	JHA	Kartierung	06.07.2016
Räumliche Abbildung	Fläche	Fläche / Länge [m²/m]	7237,898
Anzahl Abschnitte	1	Breite (lineare Abb.) [m]	

Gesetzlicher Schutz **_ kein gesetzl. Schutz kein gesetzlich geschütztes Biotop** **Schutz nur teilweise** **Nein**

Gesamtbewertung	6	Wertvoll
– Alter	7	Biotop hohen Alters, 100 bis 200 Jahre
– Belastungsgrad	5	Flächenhaft mittlere oder örtlich starke Belastung
– Ökolog. Funktion	6	Hohe Bedeutung in einem Biotopkomplex, für den lokalen Biotopverbund oder als Puffer
– Seltenheit	5	Seltener Biotoptyp, floristisch stark verarmt, ohne seltener Pflges. od. verbr. artenreicher Biotoptyp

Bestandsbeschreibung

Stark verlichteter Fichten-Altbestand mit etwas Strobe, Waldkiefer und Buche. Geschlossener Unterstand aus Sandbirke, Buche und Eberesche. Krautschicht eher deckungs- und mäßig artenarm.

Vorkommen an Biotoptypen

1	TF	Typ	HF	F.Anteil
2	BTYP	Biotoptyp		- gesetzl. Grundl.
3	Zusatz	Zusatz zum Biotoptypen		
4	LRT	Lebensraumtyp		
1	1		Ja	100 %
2	WNF	Fichtenwald/-forst, naturnah (2000)		
3	3	starkes Baumholz, Brusthöhendurchmesser 50 - < 70 cm (3)		

Räumliche Lage

Lagebeschreibung	Westlich der BAB 7, nördlich der Martensbahn		
Nachbarnutzung/en	Wald		
Rechtswert (X)	561228	Hochwert (Y)	5923347
Bezirk	Harburg	Naturraum	Harburger Berge (640.00)
Stadtteil (OT-Nr.)	Heimfeld (711)	Gemarkung	Vahrendorf-Forst (712)
Digitaler Grünplan	<input type="checkbox"/> Hafengesamtgebiet	<input type="checkbox"/> Ramsargebiet	<input type="checkbox"/> EG-Vogelschutzgeb.
Ausgleichsflächen	<input type="checkbox"/> Biosphärenreservat	<input type="checkbox"/> Nationalpark	<input type="checkbox"/>
NSG / ND / LSG	LSG Vahrendorf Forst (Haake), Heimfeld, Eissendorf und Marmstorf [HH-2039 / Anteil: 100%]		
FFH-GEBIET			
Wasserschutzgebiet	Süderelbmarsch/Harburger Berge [3 / Anteil: 100%]		

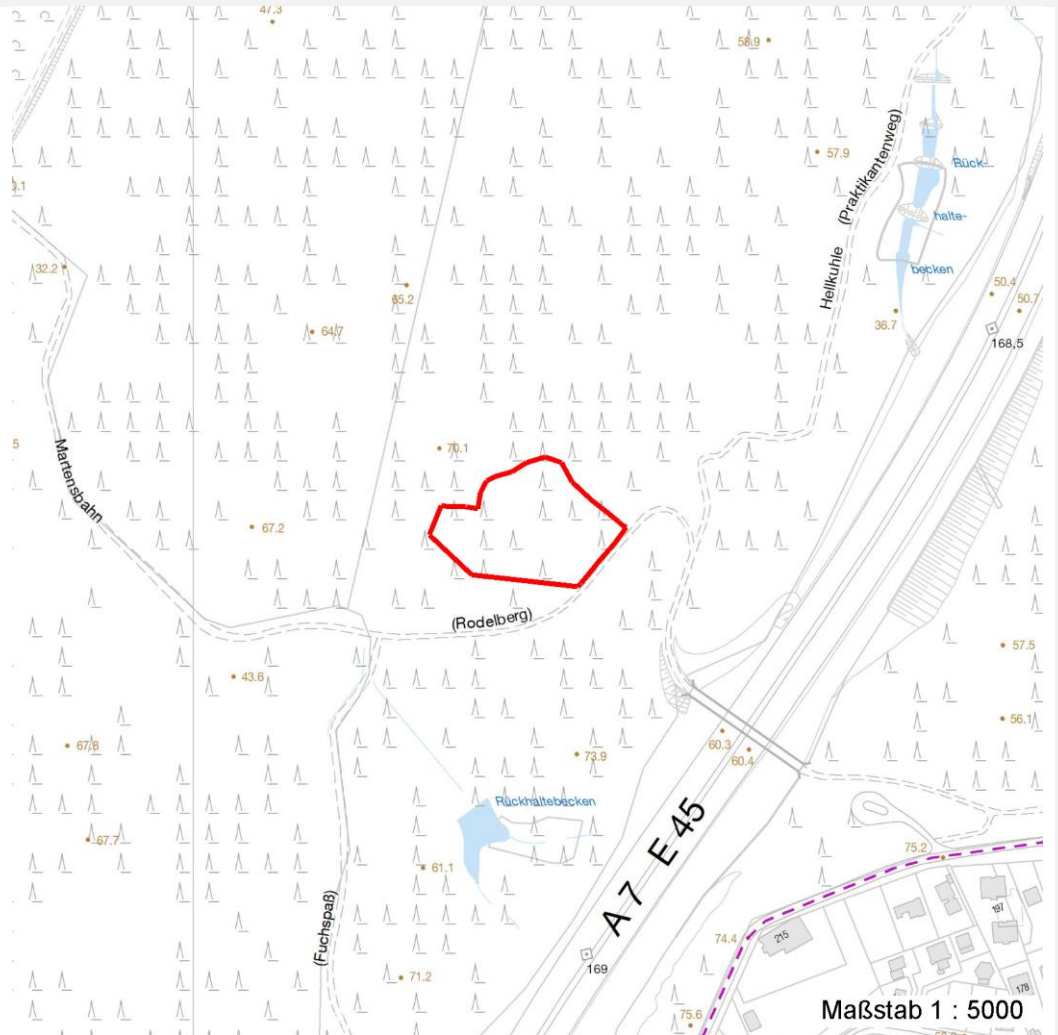
Erhebungsbogen

B

Projekt	Biotopkartierung Hamburg	Interne Nr.	108144	
		DK5 DK5-GK	6022	6024
		DK5 - Name	Haake	
Handlungsbedarf	Nein	Biotop-Nr. alt	266	81
Bearbeitung	JHA	Kartierung	06.07.2016	
Räumliche Abbildung	Fläche	Fläche / Länge [m²/m]	7237,898	
Anzahl Abschnitte	1	Breite (lineare Abb.) [m]		

Räumliche Lage

Karte



Weitere Erhebungsbögen

Interne Nr.	Interne Nr. Zuordnung	DK5	Biotop-Nr.	Kartierung	Zuordnung	DK5 (GK)	Biotop-Nr. (alt)
-------------	-----------------------	-----	------------	------------	-----------	----------	------------------

108144	16175	6022	79	25.09.2008	<	6024	81
--------	-------	------	----	------------	---	------	----

Zuordnung: N = nachfolgende Kartierung, K = weitere Kartierungen (zeitlich vorher oder nachher)

Weitere Angaben

Merkmal	Wert
Auswertung	
Gefährdung/ Einflüsse	Starker Erholungsdruck Eutrophierung Freilaufende Hunde Starke Lärmbelastung
Wertgesichtspunkte	Bedeutung für das Naturerleben Bedeutung für die Erholung

Erhebungsbogen

B

Projekt	Biotopkartierung Hamburg	Interne Nr.	108144
		DK5 DK5-GK	6022 6024
		DK5 - Name	Haake
Handlungsbedarf	Nein	Biotop-Nr. alt	266 81
Bearbeitung	JHA	Kartierung	06.07.2016
Räumliche Abbildung	Fläche	Fläche / Länge [m²/m]	7237,898
Anzahl Abschnitte	1	Breite (lineare Abb.) [m]	

Weitere Angaben

Merkmal	Wert
	Entwicklungspotenzial
	Naturnahes Element in beeinträchtigter Umgebung
	Strukturvielfalt
	Teil eines größeren Biotopkomplexes
	Vorkommen seltener Tiere
	Wertvoller Altbaumbestand
	Alter, gut entwickelter Biotop
	Bedeutung für das Landschaftsbild
zoologisch bedeutsame Strukturen	Alte Bäume mit Höhlen
	Wald
Bedeutung für Tiergruppe	Dichte Gehölzstruktur
	Fledermäuse
	Kleinsäuger
	Großsäuger
	Insekten, allgemein
	Waldvögel
Ziele der Entwicklung	naturnaher Laubmischwald
Maßnahmen	1.1 - Sukzession ungestört ablaufen lassen
	9.3 - Waldumbau zu standorttypischem, naturnahem Laubwald
	4.9 - keine oder nur extensive Düngung
	9.4 - Alt- und Biotopbäume erhalten

Teilflächenbeschreibung

Teilflächentyp		Teilflächen-Nr.	1
Biotoptyp	Fichtenwald/-forst, naturnah (2000)	Biotoptyp	WNF
- Zusatz	starkes Baumholz, Brusthöhendurchmesser 50 - < 70 cm (3)	- gesetzl. Grundl.	
FFH-LRT Beschreibung		FFH-LRT	
		Entw.potential LRT	
		Hauptfläche	Ja
		Flächenanteil	100 %
		FFH-Unters.Fläche	Nein
		Saatgutfläche	Nein

Erhebungsbogen

B

Projekt	Biotopkartierung Hamburg	Interne Nr.	108144
		DK5 DK5-GK	6022 6024
		DK5 - Name	Haake
Handlungsbedarf	Nein	Biotop-Nr. alt	266 81
Bearbeitung	JHA	Kartierung	06.07.2016
Räumliche Abbildung	Fläche	Fläche / Länge [m²/m]	7237,898
Anzahl Abschnitte	1	Breite (lineare Abb.) [m]	

Weitere Angaben

Merkmal	Wert
Boden	
Bodenart	S - Sand
Bodentyp	P - Podsol
Reaktion	4 - mäßig sauer bis sauer
Stickstoffgehalt	6 - mäßig stickstoffarm bis stickstoffreich
Standort, Relief	
Zusätze - Btyp	* - Bedeutung als Lebensraum gefährdeter Arten hm - mosaikartiger Wechsel, hoch- und niederwüchsig
Veg. - Soziologie	
BfN Schlüssel	47.0.01 - Vaccinio-Piceetalia (Saure Nadelwälder und verwandte Ges.) 48.0.04 - Fagetalia sylvaticae (Edellaub-Mischwälder und verwandte Ges.)

Zeigerwerte der Pflanzenartenliste (Auswertung)

Standort	Belichtung	halbschattig	5,4
Boden	Feuchte	frisch und mäßig frisch	5,5
	Stickstoff (N)	mäßig stickstoffarm bis stickstoffreich	6,1
	Reaktion	mäßig sauer bis sauer	4,4
Vegetation	Mahdverträglichkeit	schnittempfindlich (nur Herbstschnitt vertragend)	3
Zeigerwerte	Futterwert	sehr geringwertiges Futter	1,6
	Wechselfeuchteanzeiger		1
	Giftpflanzen		0
	Überschw.anzeiger		0

Pflanzenartenliste

Gruppe / Pflanzenart	MS	M	W	Vs	St	PA	Ph	Sz	VS	V	G	cf	§	Rote Liste			
														HH	ND	SH	D
Tracheobionta (Gefäßpflanzen)																	
Arctium minus (Kleine Klette)	7	w															
Betula pendula (Hänge-Birke)	7	h		B2													
Betula pubescens (Moor-Birke)	7	w		B2													
Deschampsia flexuosa (Draht-Schmiele)	7	l															
Dryopteris dilatata (Breitblättriger Wurmfarne)	7	l															
Dryopteris filix-mas (Gewöhnlicher Wurmfarne)	7	w															
Fagus sylvatica (Rotbuche)	7	h		B2													
Fagus sylvatica (Rotbuche)	7	w		B1													
Fagus sylvatica (Rotbuche)	7	w		K1													
Fagus sylvatica (Rotbuche)	7	z		S													
Frangula alnus (Faulbaum)	7	w		S													
Hedera helix (Efeu)	7	w															
Impatiens parviflora (Kleinblütiges Springkraut)	7	l															
Molinia caerulea (Blaues Pfeifengras)	7	w															
Mycelis muralis (Mauerlattich)	7	w															
Picea abies (Gemeine Fichte)	7	h		B1													
Pinus strobus (Weymouth-Kiefer)	7	l		B1													
Pinus sylvestris (Wald-Kiefer)	7	z		B1													
Prunus serotina (Späte Traubenkirsche)	7	l		K1													
Prunus serotina (Späte Traubenkirsche)	7	l		S													

Erhebungsbogen

B

Projekt	Biotopkartierung Hamburg	Interne Nr.	108144
		DK5 DK5-GK	6022 6024
		DK5 - Name	Haake
Handlungsbedarf	Nein	Biotop-Nr. alt	266 81
Bearbeitung	JHA	Kartierung	06.07.2016
Räumliche Abbildung	Fläche	Fläche / Länge [m²/m]	7237,898
Anzahl Abschnitte	1	Breite (lineare Abb.) [m]	

Pflanzenartenliste

Gruppe / Pflanzenart	MS	M	W	Vs	St	PA	Ph	Sz	VS	V	G	cf	§	Rote Liste			
														HH	ND	SH	D
Prunus serotina (Späte Traubenkirsche)	7	w		B2													
Rubus fruticosus agg. (Artengruppe Echte Brombeere)	7	z															
Rubus idaeus (Himbeere)	7	l															
Sambucus nigra (Schwarzer Holunder)	7	w		S													
Sorbus aucuparia (Eberesche)	7	l		B2													
Sorbus aucuparia (Eberesche)	7	l		S													
Trientalis europaea (Siebenstern)	7	w															
Urtica dioica (Große Brennnessel)	7	h															
Vaccinium myrtillus (Gewöhnliche Heidelbeere)	7	l															
Anzahl Rote Liste Arten																	
Anzahl Arten														23			

MS: Mengensystem; M: Mengenangabe, W: Bewertung der Art (FFH-Monitoring), Vs: Vegetationsschicht, St: Status, PA: Autor Phänologie; Ph: Phänologie, Sz: Soziabilität, VS: Vitalitätssystem; V: Vitalität, G: Geschlecht, cf: unsichere Bestimmung, §: Schutz nach BNatSchG, HH: Rote Liste Hamburg, Nds: Rote Liste Niedersachsen, SH: Rote Liste Schleswig-Holstein, D: Rote Liste Deutschland