

Erhebungsbogen

B

Projekt	Biotopkartierung Hamburg	Interne Nr.	108143
		DK5 DK5-GK	6022
		DK5 - Name	Haake
Handlungsbedarf	Nein	Biotop-Nr. alt	265
Bearbeitung	JHA	Kartierung	06.07.2016
Räumliche Abbildung	Fläche	Fläche / Länge [m²/m]	41458,6848
Anzahl Abschnitte	2	Breite (lineare Abb.) [m]	

Gesetzlicher Schutz **_ kein gesetzl. Schutz** **kein gesetzlich geschütztes Biotop** **Schutz nur teilweise** **Nein**

Gesamtbewertung	8	Hochgradig wertvoll
– Alter	8	Biotop hohen Alters, 200 bis 500 Jahre
– Belastungsgrad	6	Flächenhaft geringe oder örtlich stärkere oder Vorbelastung mit deutlichem Einfluß
– Ökolog. Funktion	9	Herausragender Bestandteil eines wertvollen Biotopkomplexes oder für den regionalen Biotopverbund.
– Seltenheit	7	Seltener Biotoptyp, mit seltenen oder bedrohten Pflges., gesättigtes Artenspektrum, einige RL-Arten

Bestandsbeschreibung

Buchen-Altbestand mit deckungsarmer, aber mäßig artenreicher Krautschicht. Auf etwa halber Fläche mit geschlossener Buchen-Naturverjüngung unterschiedlichen Alters.

Vorkommen an Biotoptypen

1	TF	Typ	HF	F.Anteil
2	BTYP	Biotoptyp	- gesetzl. Grundl.	
3	Zusatz	Zusatz zum Biotoptypen		
4	LRT	Lebensraumtyp		
1	1		Ja	100 %
2	WMS	Buchenwald basenarmer Standorte (2000)		
4	9110	Hainsimsen-Buchenwald (Luzulo-Fagetum)		

Räumliche Lage

Lagebeschreibung	Westlich der BAB 7, nördl. der Martensbahn		
Nachbarnutzung/en	Wald, Autobahn		
Rechtswert (X)	561309	Hochwert (Y)	5923444
Bezirk	Harburg	Naturraum	Harburger Berge (640.00)
Stadtteil (OT-Nr.)	Heimfeld (711)	Gemarkung	Vahrendorf-Forst (712)
Digitaler Grünplan	<input type="checkbox"/> Hafengesamtgebiet	<input type="checkbox"/> Ramsargebiet	<input type="checkbox"/> EG-Vogelschutzgeb.
Ausgleichsflächen	<input type="checkbox"/> Biosphärenreservat	<input type="checkbox"/> Nationalpark	<input type="checkbox"/>
NSG / ND / LSG	LSG Vahrendorf Forst (Haake), Heimfeld, Eissendorf und Marmstorf [HH-2039 / Anteil: 100%]		
FFH-GEBIET			
Wasserschutzgebiet	Süderelbmarsch/Harburger Berge [3 / Anteil: 100%]		

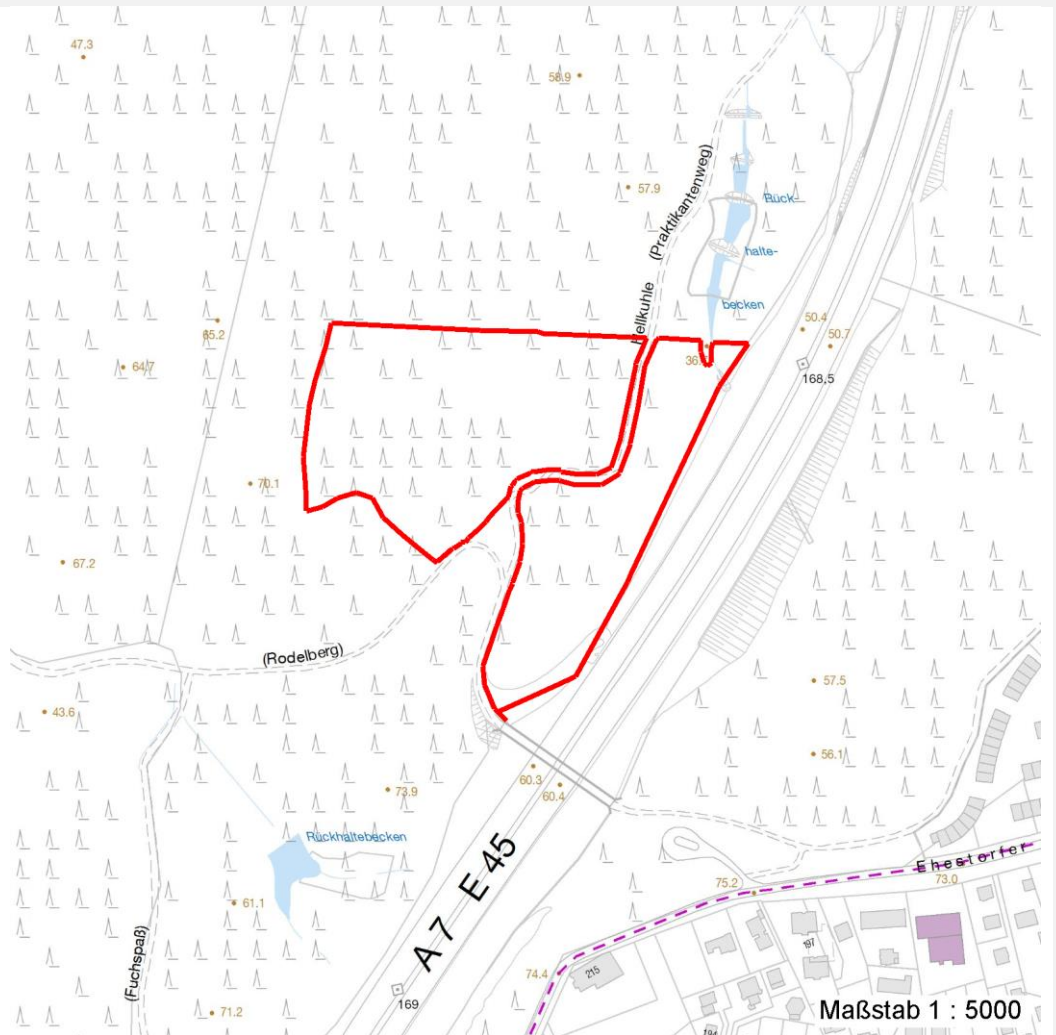
Erhebungsbogen

B

Projekt	Biotopkartierung Hamburg		Interne Nr.	108143	
			DK5 DK5-GK	6022	
			DK5 - Name	Haake	
Handlungsbedarf	Nein		Biotop-Nr. alt	265	
Bearbeitung	JHA	Kopie	Nein	Kartierung	06.07.2016
Räumliche Abbildung	Fläche		Fläche / Länge [m²/m]	41458,6848	
Anzahl Abschnitte	2		Breite (lineare Abb.) [m]		

Räumliche Lage

Karte



Weitere Erhebungsbögen

Interne Nr.	Interne Nr. Zuordnung	DK5	Biotop-Nr.	Kartierung	Zuordnung	DK5 (GK)	Biotop-Nr. (alt)
108143	16039	6022	30	30.07.2008	<	6024	29

Zuordnung: N = nachfolgende Kartierung, K = weitere Kartierungen (zeitlich vorher oder nachher)

Erhebungsbogen

B

Projekt	Biotopkartierung Hamburg	Interne Nr.	108143
		DK5 DK5-GK	6022
		DK5 - Name	Haake
Handlungsbedarf	Nein	Biotop-Nr. alt	265
Bearbeitung	JHA	Kartierung	06.07.2016
Räumliche Abbildung	Fläche	Fläche / Länge [m²/m]	41458,6848
Anzahl Abschnitte	2	Breite (lineare Abb.) [m]	

Teilflächenbeschreibung

Teilflächentyp		Teilflächen-Nr.	1
Biotoptyp	Buchenwald basenarmer Standorte (2000)	Biotoptyp	WMS
- Zusatz		- gesetzl. Grundl.	
FFH-LRT	Hainsimsen-Buchenwald (Luzulo-Fagetum)	FFH-LRT	9110
Beschreibung		Entw.potential LRT	
		Hauptfläche	Ja
		Flächenanteil	100 %
		FFH-Unters.Fläche	Nein
		Saatgutfläche	Nein

Weitere Angaben

Merkmal	Wert
Auswertung	
Maßnahmen	Abgrenzung Habitatbaumfläche im Westen

FFH-Bewertungen (BFN)

		Wert	AZ	Z
1 Lebensraumtyp				
3 Arteninventar , Gesamtbewertung, 1..n - Parameter mit Kriterien A/B/C				
4 Habitatstruktur , Gesamtbewertung, 1..n - Parameter mit Kriterien A/B/C				
5 Beeinträchtigungen , Gesamtbewertung, 1..n - Parameter mit Kriterien A/B/C				
Zustandsbewertung: AZ – Vorgabewert, Z – von AZ abweichend festgelegte Zustandsbewertung				
1 9110 (BFN) Hainsimsen-Buchenwald (Luzulo-Fagetum)			B	
3 Arteninventar				A
4 Habitatstrukturen				C
5 Beeinträchtigungen				B

Zeigerwerte der Pflanzenartenliste (Auswertung)

Standort	Belichtung	schattig bis halbschattig	4,4
Boden	Feuchte	frisch und mäßig frisch	5,1
	Stickstoff (N)	mäßig stickstoffarm	5,3
	Reaktion	mäßig sauer bis sauer	4,3
Vegetation	Mahdverträglichkeit	schnittempfindlich bis mäßig schnittverträglich	3,9
Zeigerwerte	Futterwert	geringwertiges Futter	2,5
	Wechselfeuchteanzeiger		1
	Giftpflanzen		1
	Überschw.anzeiger		0

Pflanzenartenliste

Gruppe / Pflanzenart	MS	M	W	Vs	St	PA	Ph	Sz	VS	V	G	cf	§	Rote Liste			
														HH	ND	SH	D
Tracheobionta (Gefäßpflanzen)																	
Agrostis capillaris (Rotes Straußgras)	7	l															
Alliaria petiolata (Knoblauchsrauke)	7	z															
Calamagrostis arundinacea (Wald-Reitgras)	7	w											1		V		
Carex pilulifera (Pillen-Segge)	7	l															

Erhebungsbogen

B

Projekt	Biotopkartierung Hamburg	Interne Nr.	108143
		DK5 DK5-GK	6022
		DK5 - Name	Haake
Handlungsbedarf	Nein	Biotop-Nr. alt	265
Bearbeitung	JHA	Kartierung	06.07.2016
Räumliche Abbildung	Fläche	Fläche / Länge [m²/m]	41458,6848
Anzahl Abschnitte	2	Breite (lineare Abb.) [m]	

Pflanzenartenliste

Gruppe / Pflanzenart	MS	M	W	Vs	St	PA	Ph	Sz	VS	V	G	cf	§	Rote Liste			
														HH	ND	SH	D
Carex remota (Winkel-Segge)	7	z															
Circaea lutetiana (Gewöhnliches Hexenkraut)	7	z															
Dactylis glomerata (Wiesen-Knäuelgras)	7	w															
Deschampsia flexuosa (Draht-Schmiele)	7	l															
Dryopteris filix-mas (Gewöhnlicher Wurmfarne)	7	w															
Epilobium montanum (Berg-Weidenröschen)	7	w															
Fagus sylvatica (Rotbuche)	7	h		B2													
Fagus sylvatica (Rotbuche)	7	h		S													
Fagus sylvatica (Rotbuche)	7	d		B1													
Fagus sylvatica (Rotbuche)	7	l		K1													
Festuca ovina (Schaf-Schwingel)	7	w												V		V	V
Galeopsis tetrahit (Gewöhnlicher Hohlzahn)	7	w															
Galium aparine (Kletten-Labkraut)	7	w															
Geranium robertianum (Stinkender Storchschnabel)	7	z															
Geum urbanum (Echte Nelkenwurz)	7	z															
Hedera helix (Efeu)	7	w															
Hieracium lachenalii (Gewöhnliches Habichtskraut)	7	w															
Hypericum perforatum (Echtes Johanniskraut)	7	w															
Ilex aquifolium (Stechpalme)	7	w		K1									b				
Impatiens parviflora (Kleinblütiges Springkraut)	7	h															
Lapsana communis (Rainkohl)	7	w															
Luzula pilosa (Behaarte Hainsimse)	7	z												3			
Mycelis muralis (Mauerlattich)	7	w															
Poa nemoralis (Hain-Rispengras)	7	z															
Poa trivialis (Gewöhnliches Rispengras)	7	w															
Quercus petraea (Trauben-Eiche)	7	w		B1													
Rumex acetosella (Kleiner Sauerampfer)	7	w															
Salix caprea (Sal-Weide)	7	w		B2													
Sambucus nigra (Schwarzer Holunder)	7	w		S													
Sambucus racemosa (Trauben-Holunder)	7	w		S													
Scrophularia nodosa (Knotige Braunwurz)	7	w															
Sorbus aucuparia (Eberesche)	7	z		K1													
Sorbus aucuparia (Eberesche)	7	z		S													
Stellaria media (Vogelmiere)	7	w															
Urtica dioica (Große Brennnessel)	7	z															
Veronica officinalis (Wald-Ehrenpreis)	7	l															
														3		2	1
																	Anzahl Rote Liste Arten
																	36

MS: Mengensystem; M: Mengenangabe, W: Bewertung der Art (FFH-Monitoring), Vs: Vegetationsschicht, St: Status, PA: Autor Phänologie; Ph: Phänologie, Sz: Soziabilität, VS: Vitalitätssystem; V: Vitalität, G: Geschlecht, cf: unsichere Bestimmung, §: Schutz nach BNatSchG, HH: Rote Liste Hamburg, Nds: Rote Liste Niedersachsen, SH: Rote Liste Schleswig-Holstein, D: Rote Liste Deutschland