

Erhebungsbogen

B

Projekt	Biotopkartierung Hamburg	Interne Nr.	108139
		DK5 DK5-GK	6022
		DK5 - Name	Haake
Handlungsbedarf	Nein	Biotop-Nr. alt	261
Bearbeitung	JHA	Kartierung	13.07.2016
Räumliche Abbildung	Fläche	Fläche / Länge [m²/m]	112522,365
Anzahl Abschnitte	1	Breite (lineare Abb.) [m]	

Gesetzlicher Schutz **_ kein gesetzl. Schutz kein gesetzlich geschütztes Biotop** **Schutz nur teilweise** **Nein**

Gesamtbewertung	7	Besonders wertvoll
– Alter	7	Biotop hohen Alters, 100 bis 200 Jahre
– Belastungsgrad	7	Flächenhaft geringe oder Vorbelastung mit schwachem Einfluß
– Ökolog. Funktion	8	Wertbestimmender Bestandteil eines wertvollen Biotopkomplexes oder für den regionalen Biotopverbund.
– Seltenheit	6	Seltener Biotoptyp, ohne seltene oder bedrohte Pflges., ungesättigtes Artenspektrum, reliktsche RL-Arten

Bestandsbeschreibung

Strukturreicher Kiefern-Altbestand mit zahlreichen Fichten, etwas Buche und Traubeneiche. Großflächig lockerer Unterstand aus Eberesche, Buche und anderen; auf kleinerer Fläche geschlossenerer Nachwuchs aus Buche und Bergahorn mit hoher Altersspanne.

Vorkommen an Biotoptypen

1	TF	Typ	HF	F.Anteil
2	BTYP	Biotoptyp		- gesetzl. Grundl.
3	Zusatz	Zusatz zum Biotoptypen		
4	LRT	Lebensraumtyp		
1	1		Ja	100 %
2	WNK	Kiefernwald, naturnah, auf trocken-mageren Standorten (2000)		

Räumliche Lage

Lagebeschreibung	Zwischen Sportgelände Jahnhöhe (Vahrenwinkelweg) und BAB 7		
Nachbarnutzung/en	Wald, Autobahn, Sportplatzgelände, Wohnen		
Rechtswert (X)	561742	Hochwert (Y)	5923576
Bezirk	Harburg	Naturraum	Harburger Berge (640.00)
Stadtteil (OT-Nr.)	Heimfeld (711)	Gemarkung	Vahrendorf-Forst (712)
Digitaler Grünplan	<input type="checkbox"/> Hafengesamtgebiet	<input type="checkbox"/> Ramsargebiet	<input type="checkbox"/> EG-Vogelschutzgeb.
Ausgleichsflächen	<input type="checkbox"/> Biosphärenreservat	<input type="checkbox"/> Nationalpark	<input type="checkbox"/>
NSG / ND / LSG	NSG Heimfelder Holz [HH-709 / Anteil: 100%]		
FFH-GEBIET			
Wasserschutzgebiet	Süderelbmarsch/Harburger Berge [3 / Anteil: 100%]		

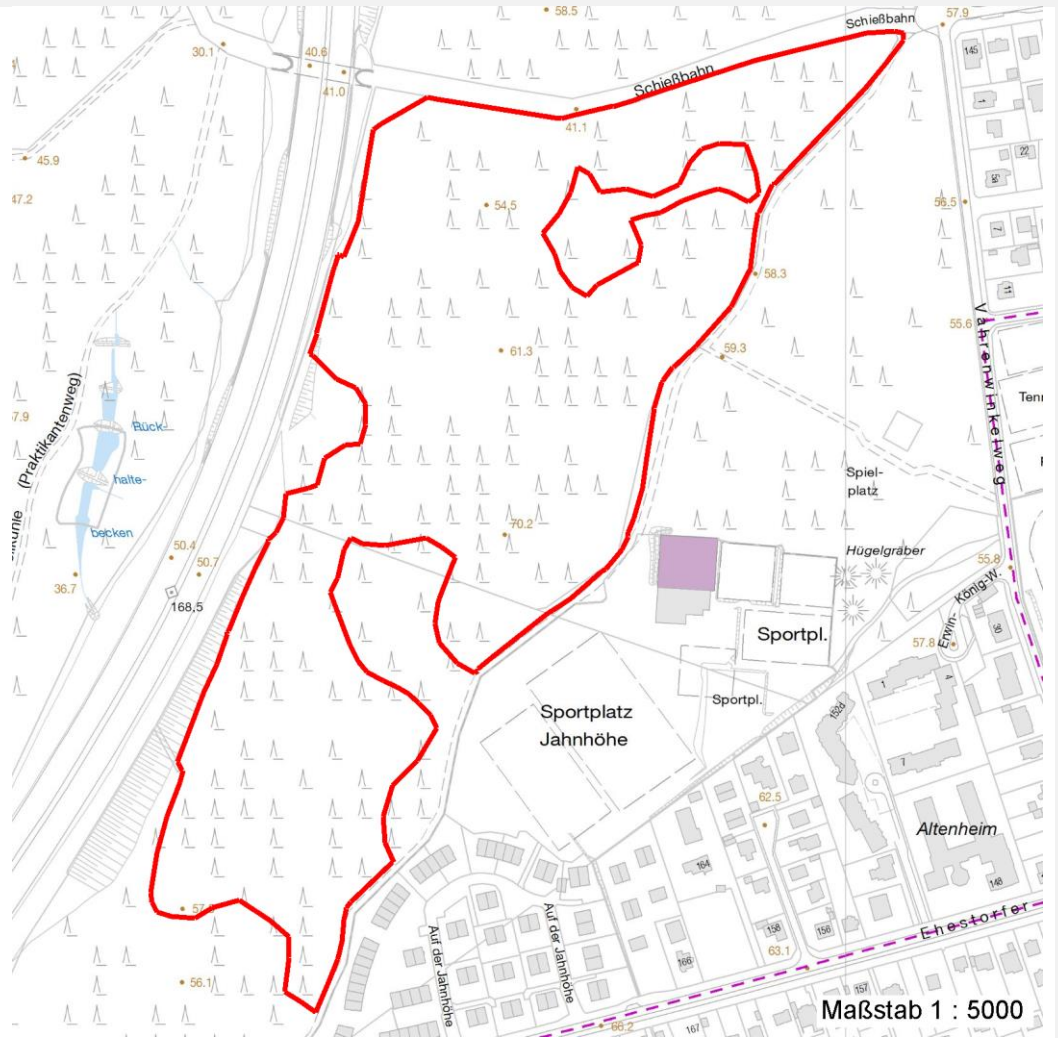
Erhebungsbogen

B

Projekt	Biotopkartierung Hamburg	Interne Nr.	108139
		DK5 DK5-GK	6022
		DK5 - Name	Haake
Handlungsbedarf	Nein	Biotop-Nr. alt	261
Bearbeitung	JHA	Kartierung	13.07.2016
Räumliche Abbildung	Fläche	Fläche / Länge [m²/m]	112522,365
Anzahl Abschnitte	1	Breite (lineare Abb.) [m]	

Räumliche Lage

Karte



Weitere Erhebungsbögen

Interne Nr.	Interne Nr. Zuordnung	DK5	Biotop-Nr.	Kartierung	Zuordnung	DK5 (GK)	Biotop-Nr. (alt)
108139	140002	6022	356	07.04.2020	N		
108139	140003	6022	357	07.04.2020	N		
108139	140004	6022	358	07.04.2020	N		
108139	140005	6022	359	31.03.2020	N		
108139	140006	6022	360	31.03.2020	N		
108139	140007	6022	361	07.04.2020	N		
108139	140008	6022	362	07.04.2020	N		
108139	140009	6022	363	07.04.2020	N		
108139	140012	6022	366	07.04.2020	N		
108139	140013	6022	367	31.03.2020	N		
108139	140014	6022	368	03.07.2020	N		
108139	140015	6022	369	31.03.2020	N		
108139	140016	6022	370	03.07.2020	N		

Erhebungsbogen

B

Projekt	Biotopkartierung Hamburg	Interne Nr.	108139
		DK5 DK5-GK	6022
		DK5 - Name	Haake
Handlungsbedarf	Nein	Biotop-Nr. alt	261
Bearbeitung	JHA	Kartierung	13.07.2016
Räumliche Abbildung	Fläche	Fläche / Länge [m²/m]	112522,365
Anzahl Abschnitte	1	Breite (lineare Abb.) [m]	

Weitere Erhebungsbögen

Interne Nr.	Interne Nr. Zuordnung	DK5	Biotop-Nr.	Kartierung	Zuordnung	DK5 (GK)	Biotop-Nr. (alt)
108139	140017	6022	371	31.03.2020	N		
108139	140031	6022	374	03.07.2020	N		
108139	140034	6022	377	07.04.2020	N		
108139	140036	6022	379	07.04.2020	N		
108139	140057	6022	381	07.04.2020	N		
108139	16045	6022	60	13.06.2008	<	6024	62

Zuordnung: N = nachfolgende Kartierung, K = weitere Kartierungen (zeitlich vorher oder nachher)

Teilflächenbeschreibung

Teilflächentyp		Teilflächen-Nr.	1
Biototyp	Kiefernwald, naturnah, auf trocken-mageren Standorten (2000)	Biototyp	WNK
- Zusatz		- gesetzl. Grundl.	
FFH-LRT		FFH-LRT	
Beschreibung		Entw.potential LRT	
		Hauptfläche	Ja
		Flächenanteil	100 %
		FFH-Unters.Fläche	Nein
		Saatgutfläche	Nein

Zeigerwerte der Pflanzenartenliste (Auswertung)

Standort	Belichtung	halbschattig	5,2
Boden	Feuchte	frisch und mäßigfrisch	5,4
	Stickstoff (N)	mäßig stickstoffarm bis stickstoffreich	6,3
	Reaktion	mäßig sauer	5
Vegetation	Mahdverträglichkeit	schnittempfindlich (nur Herbstschnitt vertragend)	3,3
Zeigerwerte	Futterwert	geringwertiges Futter	2,6
	Wechselfeuchteanzeiger		1
	Giftpflanzen		0
	Überschw.anzeiger		1

Pflanzenartenliste

Gruppe / Pflanzenart														Rote Liste			
	MS	M	W	Vs	St	PA	Ph	Sz	VS	V	G	cf	§	HH	ND	SH	D
Tracheobionta (Gefäßpflanzen)																	
Abies alba (Weiß-Tanne)	7	w		B1													
Acer platanoides (Spitz-Ahorn)	7	z		B2													
Acer pseudoplatanus (Berg-Ahorn)	7	l		S													
Acer pseudoplatanus (Berg-Ahorn)	7	z		B2													
Acer pseudoplatanus (Berg-Ahorn)	7	z		K1													
Agrostis capillaris (Rotes Straußgras)	7	w															

Erhebungsbogen

B

Projekt	Biotopkartierung Hamburg		Interne Nr.	108139
			DK5 DK5-GK	6022
			DK5 - Name	Haake
Handlungsbedarf	Nein		Biotop-Nr. alt	261
Bearbeitung	JHA	Kopie	Nein	Kartierung
Räumliche Abbildung	Fläche			13.07.2016
Anzahl Abschnitte	1			Fläche / Länge [m²/m]
				112522,365
				Breite (lineare Abb.) [m]

Pflanzenartenliste

Gruppe / Pflanzenart	MS	M	W	Vs	St	PA	Ph	Sz	VS	V	G	cf	Rote Liste					
													§	HH	ND	SH	D	
Alliaria petiolata (Knoblauchsrauke)	7	h																
Athyrium filix-femina (Gewöhnlicher Frauenfarn)	7	z																
Betula pendula (Hänge-Birke)	7	l		B2														
Calamagrostis epigejos (Land-Reitgras)	7	w																
Circaea lutetiana (Gewöhnliches Hexenkraut)	7	z																
Cotoneaster spec. (Zwergmispel)	7	w		S														
Deschampsia flexuosa (Draht-Schmiele)	7	l																
Digitalis purpurea (Roter Fingerhut)	7	z																
Dryopteris carthusiana (Dorniger Wurmfarne)	7	w																
Dryopteris dilatata (Breitblättriger Wurmfarne)	7	h																
Dryopteris filix-mas (Gewöhnlicher Wurmfarne)	7	z																
Fagus sylvatica (Rotbuche)	7	h		B2														
Fagus sylvatica (Rotbuche)	7	h		S														
Fagus sylvatica (Rotbuche)	7	l		B1														
Fagus sylvatica (Rotbuche)	7	l		K1														
Fallopia japonica (Japanischer Staudenknöterich)	7	w																
Galeobdolon argentatum (Garten Goldnessel)	7	z																
Geranium robertianum (Stinkender Storchschnabel)	7	z																
Geum urbanum (Echte Nelkenwurz)	7	z																
Gymnocarpium dryopteris (Eichenfarn)	7	w													1		V	
Hedera helix (Efeu)	7	z																
Ilex aquifolium (Stechpalme)	7	w		K1											b			
Ilex aquifolium (Stechpalme)	7	z		S											b			
Impatiens parviflora (Kleinblütiges Springkraut)	7	h																
Luzula pilosa (Behaarte Hainsimse)	7	l													3			
Luzula sylvatica (Wald-Hainsimse)	7	z																
Molinia caerulea (Blaues Pfeifengras)	7	w																
Oxalis acetosella (Wald-Sauerklee)	7	z																
Picea abies (Gemeine Fichte)	7	h		B1														
Pinus strobus (Weymouth-Kiefer)	7	w		B1														
Pinus sylvestris (Wald-Kiefer)	7	d		B1														
Poa trivialis (Gewöhnliches Rispengras)	7	z																
Populus tremula (Zitter-Pappel)	7	z		B2														
Prunus avium (Vogel-Kirsche)	7	w		B2														
Prunus serotina (Späte Traubenkirsche)	7	l		K1														
Prunus serotina (Späte Traubenkirsche)	7	z		B2														
Prunus serotina (Späte Traubenkirsche)	7	z		S														
Quercus petraea (Trauben-Eiche)	7	l		K1														
Quercus petraea (Trauben-Eiche)	7	w		B2														
Quercus petraea (Trauben-Eiche)	7	z		B1														
Quercus robur (Stiel-Eiche)	7	w		B2														
Ribes rubrum (Rote Johannisbeere)	7	w		S														
Rubus fruticosus agg. (Artengruppe Echte Brombeere)	7	h																
Rubus idaeus (Himbeere)	7	l																
Sambucus nigra (Schwarzer Holunder)	7	z		S														
Sambucus racemosa (Trauben-Holunder)	7	w		S														
Sorbus aucuparia (Eberesche)	7	h		B2														

Erhebungsbogen

B

Projekt	Biotopkartierung Hamburg	Interne Nr.	108139
		DK5 DK5-GK	6022
Handlungsbedarf	Nein	DK5 - Name	Haake
Bearbeitung	JHA	Biotop-Nr. alt	261
Räumliche Abbildung	Fläche	Kartierung	13.07.2016
Anzahl Abschnitte	1	Fläche / Länge [m²/m]	112522,365
		Breite (lineare Abb.) [m]	

Pflanzenartenliste

Gruppe / Pflanzenart	MS	M	W	Vs	St	PA	Ph	Sz	VS	V	G	cf	§	Rote Liste				
														HH	ND	SH	D	
Sorbus aucuparia (Eberesche)	7	z		K1														
Sorbus aucuparia (Eberesche)	7	l		S														
Taxus baccata (Gemeine Eibe)	7	z		K1									b		3			V
Taxus baccata (Gemeine Eibe)	7	z		S									b		3			V
Trientalis europaea (Siebenstern)	7	z																
Urtica dioica (Große Brennnessel)	7	l																
Vaccinium myrtillus (Gewöhnliche Heidelbeere)	7	z																
Anzahl Rote Liste Arten														2	1	1	1	
Anzahl Arten														47				

MS: Mengensystem; M: Mengenangabe, W: Bewertung der Art (FFH-Monitoring), Vs: Vegetationsschicht, St: Status, PA: Autor Phänologie; Ph: Phänologie, Sz: Soziabilität, VS: Vitalitätssystem; V: Vitalität, G: Geschlecht, cf: unsichere Bestimmung, §: Schutz nach BNatSchG, HH: Rote Liste Hamburg, Nds: Rote Liste Niedersachsen, SH: Rote Liste Schleswig-Holstein, D: Rote Liste Deutschland