

Erhebungsbogen

B

Projekt	Biotopkartierung Hamburg	Interne Nr.	108138
		DK5 DK5-GK	6022
Handlungsbedarf	Nein	DK5 - Name	Haake
Bearbeitung	JHA	Biotop-Nr. alt	260
Räumliche Abbildung	Fläche	Kartierung	08.07.2016
Anzahl Abschnitte	1	Fläche / Länge [m²/m]	6068,0039
		Breite (lineare Abb.) [m]	

Gesetzlicher Schutz kein gesetzl. Schutz **kein gesetzlich geschütztes Biotop** **Schutz nur teilweise** **Nein**

Gesamtbewertung	5	Noch wertvoll, gut entwicklungsfähig
– Alter	5	Biotop mittleren Alters, 20 bis 50 Jahre
– Belastungsgrad	4	Flächenhaft deutliche Belastung ohne nachh. Schäden
– Ökolog. Funktion	5	Bedeutung in einem Biotopkomplex, für den lokalen Biotopverbund oder als Puffer
– Seltenheit	5	Seltener Biotoptyp, floristisch stark verarmt, ohne seltener Pflges. od. verbr. artenreicher Biotoptyp

Bestandsbeschreibung

Birken-Pionierwald mittleren Alters mit etwas Kiefer, Aspe und Buche aus Naturverjüngung sowie Weißerle und Feldahorn aus Pflanzung. Überwiegend Böschungsbereich entlang der BAB 7.

Vorkommen an Biotoptypen

1	TF	Typ	HF	F.Anteil
2	BTYP	Biotoptyp		- gesetzl. Grundl.
3	Zusatz	Zusatz zum Biotoptypen		
4	LRT	Lebensraumtyp		
1	1		Ja	100 %
2	WPB	Birken- und Espen-Pionier- oder Vorwald (2000)		
3	wx	erheblicher Fremdholzanteil (>= 10%) (wx)		

Räumliche Lage

Lagebeschreibung	Östlich der BAB 7 zwischen Ehestorfer Weg und Schießbahn		
Nachbarnutzung/en	Wald, Autobahn		
Rechtswert (X)	561643	Hochwert (Y)	5923630
Bezirk	Harburg	Naturraum	Harburger Berge (640.00)
Stadtteil (OT-Nr.)	Heimfeld (711)	Gemarkung	Vahrendorf-Forst (712)
Digitaler Grünplan	<input type="checkbox"/> Hafengesamtgebiet	<input type="checkbox"/> Ramsargebiet	<input type="checkbox"/> EG-Vogelschutzgeb.
Ausgleichsflächen	<input type="checkbox"/> Biosphärenreservat	<input type="checkbox"/> Nationalpark	<input type="checkbox"/>
NSG / ND / LSG	LSG Vahrendorf Forst (Haake), Heimfeld, Eissendorf und Marmstorf [HH-2039 / Anteil: <1%], NSG Heimfelder Holz [HH-709 / Anteil: 100%]		
FFH-GEBIET			
Wasserschutzgebiet	Süderelbmarsch/Harburger Berge [3 / Anteil: 100%]		

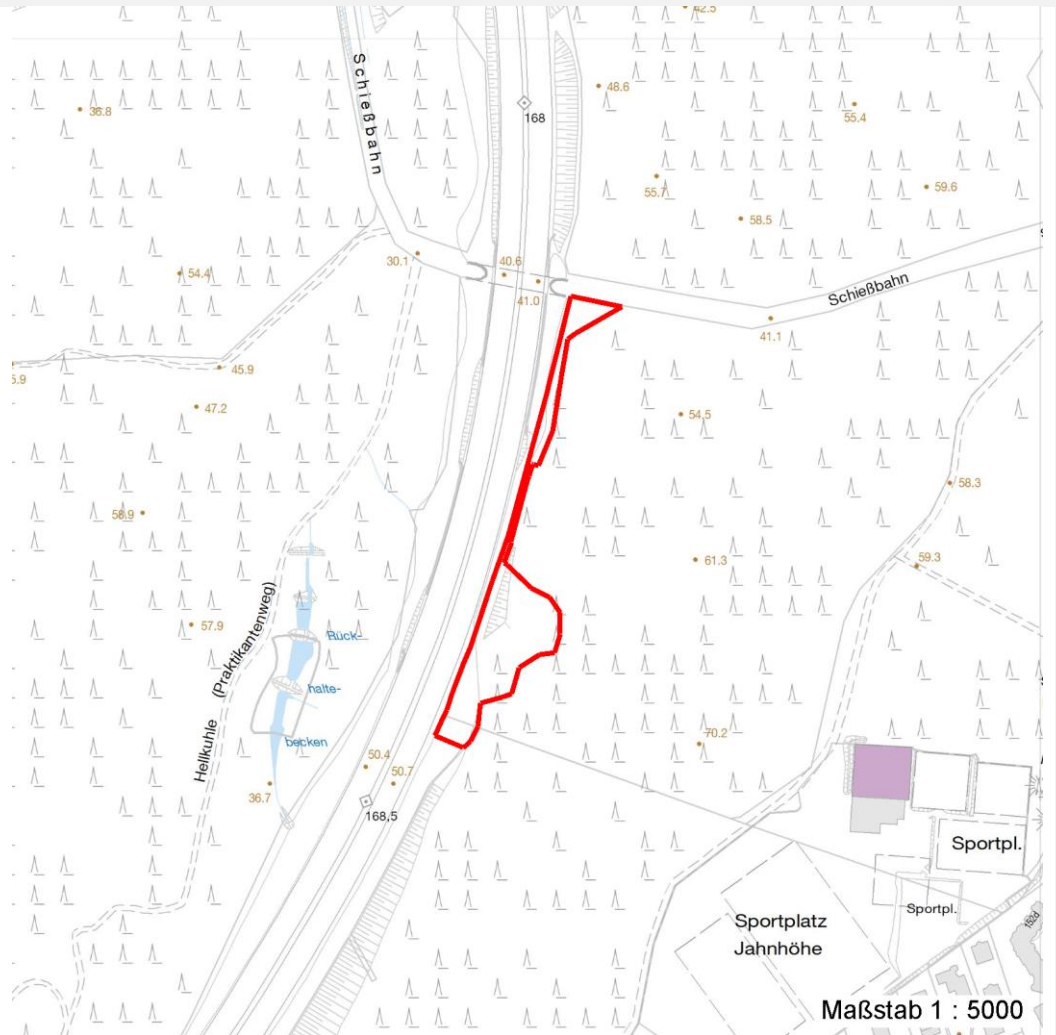
Erhebungsbogen

B

Projekt	Biotopkartierung Hamburg	Interne Nr.	108138
		DK5 DK5-GK	6022
		DK5 - Name	Haake
Handlungsbedarf	Nein	Biotop-Nr. alt	260
Bearbeitung	JHA	Kartierung	08.07.2016
Räumliche Abbildung	Fläche	Fläche / Länge [m²/m]	6068,0039
Anzahl Abschnitte	1	Breite (lineare Abb.) [m]	

Räumliche Lage

Karte



Weitere Erhebungsbögen

Interne Nr.	Interne Nr. Zuordnung	DK5	Biotop-Nr.	Kartierung	Zuordnung	DK5 (GK)	Biotop-Nr. (alt)
108138	140002	6022	356	07.04.2020	N		
108138	140003	6022	357	07.04.2020	N		
108138	140004	6022	358	07.04.2020	N		
108138	140005	6022	359	31.03.2020	N		
108138	140032	6022	375	03.07.2020	N		
108138	140057	6022	381	07.04.2020	N		
108138	16133	6022	152	13.06.2008	>	6024	10036

Zuordnung: N = nachfolgende Kartierung, K = weitere Kartierungen (zeitlich vorher oder nachher)

Erhebungsbogen

B

Projekt	Biotopkartierung Hamburg	Interne Nr.	108138
		DK5 DK5-GK	6022
Handlungsbedarf	Nein	DK5 - Name	Haake
Bearbeitung	JHA	Biotop-Nr. alt	260
Räumliche Abbildung	Fläche	Kartierung	08.07.2016
Anzahl Abschnitte	1	Fläche / Länge [m²/m]	6068,0039
		Breite (lineare Abb.) [m]	

Teilflächenbeschreibung

Teilflächentyp		Teilflächen-Nr.	1
Biotoptyp	Birken- und Espen-Pionier- oder Vorwald (2000)	Biotoptyp	WPB
- Zusatz	erheblicher Fremdholzanteil (>= 10%) (wx)	- gesetzl. Grundl.	
FFH-LRT		FFH-LRT	
Beschreibung		Entw.potential LRT	
		Hauptfläche	Ja
		Flächenanteil	100 %
		FFH-Unters.Fläche	Nein
		Saatgutfläche	Nein

Zeigerwerte der Pflanzenartenliste (Auswertung)

Standort	Belichtung	halbsonnig bis halbschattig	5,7
Boden	Feuchte	mäßig feucht und wechselfeucht	5,6
	Stickstoff (N)	mäßig stickstoffarm bis stickstoffreich	5,6
	Reaktion	mäßig sauer	4,8
Vegetation	Mahdverträglichkeit	schnittempfindlich bis mäßig schnittverträglich	3,7
Zeigerwerte	Futterwert	geringwertiges Futter	3
	Wechselfeuchteanzeiger		4
	Giftpflanzen		0
	Überschw.anzeiger		1

Pflanzenartenliste

Gruppe / Pflanzenart	MS	M	W	Vs	St	PA	Ph	Sz	VS	V	G	cf	§	Rote Liste			
														HH	ND	SH	D
Tracheobionta (Gefäßpflanzen)																	
Acer campestre (Feld-Ahorn)	7	l		B1													
Acer campestre (Feld-Ahorn)	7	z		B2													
Aegopodium podagraria (Giersch)	7	l															
Agrostis capillaris (Rotes Straußgras)	7	l															
Ajuga reptans (Kriechender Günsel)	7	z															
Alnus incana (Grau-Erle)	7	l		B1													
Alnus incana (Grau-Erle)	7	l		K1													
Alnus incana (Grau-Erle)	7	z		B2													
Alnus incana (Grau-Erle)	7	z		S													
Betula pendula (Hänge-Birke)	7	h		B1													
Calamagrostis epigejos (Land-Reitgras)	7	z															
Cirsium vulgare (Gewöhnliche Kratzdistel)	7	w															
Corylus avellana (Haselnuss)	7	l		S													
Cytisus scoparius (Besenginster)	7	w		S													
Deschampsia flexuosa (Draht-Schmiele)	7	h															
Dryopteris dilatata (Breitblättriger Wurmfarne)	7	l															
Dryopteris filix-mas (Gewöhnlicher Wurmfarne)	7	z															
Fagus sylvatica (Rotbuche)	7	l		B2													
Fagus sylvatica (Rotbuche)	7	z		B1													
Frangula alnus (Faulbaum)	7	l		S													
Galium aparine (Kletten-Labkraut)	7	z															

Erhebungsbogen

B

Projekt	Biotopkartierung Hamburg		Interne Nr.	108138
			DK5 DK5-GK	6022
			DK5 - Name	Haake
Handlungsbedarf	Nein		Biotop-Nr. alt	260
Bearbeitung	JHA	Kopie	Nein	Kartierung
Räumliche Abbildung	Fläche			08.07.2016
Anzahl Abschnitte	1			Fläche / Länge [m²/m]
				6068,0039
				Breite (lineare Abb.) [m]

Pflanzenartenliste

Gruppe / Pflanzenart	MS	M	W	Vs	St	PA	Ph	Sz	VS	V	G	cf	§	Rote Liste			
														HH	ND	SH	D
Geum urbanum (Echte Nelkenwurz)	7	l															
Holcus mollis (Weiches Honiggras)	7	l															
Impatiens parviflora (Kleinblütiges Springkraut)	7	h															
Mycelis muralis (Mauerlattich)	7	w															
Picea abies (Gemeine Fichte)	7	w		B2													
Pinus sylvestris (Wald-Kiefer)	7	l		B1													
Populus tremula (Zitter-Pappel)	7	l		B1													
Populus tremula (Zitter-Pappel)	7	l		K1													
Prunus serotina (Späte Traubenkirsche)	7	l		S													
Rosa spec. (Rose)	7	w															
Rubus fruticosus agg. (Artengruppe Echte Brombeere)	7	l															
Rubus idaeus (Himbeere)	7	z															
Salix caprea (Sal-Weide)	7	z		B2													
Sambucus racemosa (Trauben-Holunder)	7	w															
Solidago gigantea (Riesen-Goldrute)	7	w															
Sorbus aucuparia (Eberesche)	7	z		B2													
Sorbus aucuparia (Eberesche)	7	z		S													
Stachys palustris (Sumpf-Ziest)	7	w															
Urtica dioica (Große Brennessel)	7	w															
Vaccinium myrtillus (Gewöhnliche Heidelbeere)	7	w															
Valeriana officinalis (Echter Baldrian)	7	w														D	D
Anzahl Rote Liste Arten																	
Anzahl Arten																	35

MS: Mengensystem; M: Mengenangabe, W: Bewertung der Art (FFH-Monitoring), Vs: Vegetationsschicht, St: Status, PA: Autor Phänologie; Ph: Phänologie, Sz: Soziabilität, VS: Vitalitätssystem; V: Vitalität, G: Geschlecht, cf: unsichere Bestimmung, §: Schutz nach BNatSchG, HH: Rote Liste Hamburg, Nds: Rote Liste Niedersachsen, SH: Rote Liste Schleswig-Holstein, D: Rote Liste Deutschland