

Erhebungsbogen

B

Projekt	Biotopkartierung Hamburg	Interne Nr.	108137
		DK5 DK5-GK	6022
		DK5 - Name	Haake
Handlungsbedarf	Nein	Biotop-Nr. alt	259
Bearbeitung	JHA	Kartierung	08.07.2016
Räumliche Abbildung	Fläche	Fläche / Länge [m²/m]	47910,4192
Anzahl Abschnitte	4	Breite (lineare Abb.) [m]	

Gesetzlicher Schutz **_ kein gesetzl. Schutz** **kein gesetzlich geschütztes Biotop** **Schutz nur teilweise** **Nein**

Gesamtbewertung	7	Besonders wertvoll
– Alter	8	Biotop hohen Alters, 200 bis 500 Jahre
– Belastungsgrad	5	Flächenhaft mittlere oder örtlich starke Belastung
– Ökolog. Funktion	8	Wertbestimmender Bestandteil eines wertvollen Biotopkomplexes oder für den regionalen Biotopverbund.
– Seltenheit	6	Seltener Biotoptyp, ohne seltene oder bedrohte Pflges., ungesättigtes Artenspektrum, reliktsche RL-Arten

Bestandsbeschreibung

Buchen-Altbestand mit zahlreichen Traubeneichen und weiteren Mischbaumarten. Auf etwa 60 % der Fläche Nachwuchs aus Buche, Bergahorn und weiteren Arten. Intensive Erholungsnutzung. Insbesondere im Süden ist das Biotop durch die Ablagerung von Gartenabfällen stark beeinträchtigt (teilflächig eutrophiert).

Vorkommen an Biotoptypen

1	TF	Typ	HF	F.Anteil
2	BTYP	Biotoptyp	- gesetzl. Grundl.	
3	Zusatz	Zusatz zum Biotoptypen		
4	LRT	Lebensraumtyp		
1	1		Ja	100 %
2	WMS	Buchenwald basenarmer Standorte (2000)		
4	9110	Hainsimsen-Buchenwald (Luzulo-Fagetum)		

Räumliche Lage

Lagebeschreibung	Zwischen Ehestorfer Weg und BAB 7	Hochwert (Y)	5923224
Nachbarnutzung/en	Wald, Straße/Autobahn, Wohnen	Naturraum	Harburger Berge (640.00)
Rechtswert (X)	561529	Gemarkung	Vahrendorf-Forst (712)
Bezirk	Harburg	Ramsargebiet	EG-Vogelschutzgeb.
Stadtteil (OT-Nr.)	Heimfeld (711)	Biosphärenreservat	
Digitaler Grünplan	<input type="checkbox"/> Hafengesamtgebiet	Nationalpark	
Ausgleichsflächen	<input type="checkbox"/> Biosphärenreservat		
NSG / ND / LSG	LSG Vahrendorf Forst (Haake), Heimfeld, Eissendorf und Marmstorf [HH-2039 / Anteil: 30%], NSG Heimfelder Holz [HH-709 / Anteil: 70%]		
FFH-GEBIET			
Wasserschutzgebiet	Süderelbmarsch/Harburger Berge [3 / Anteil: 100%]		

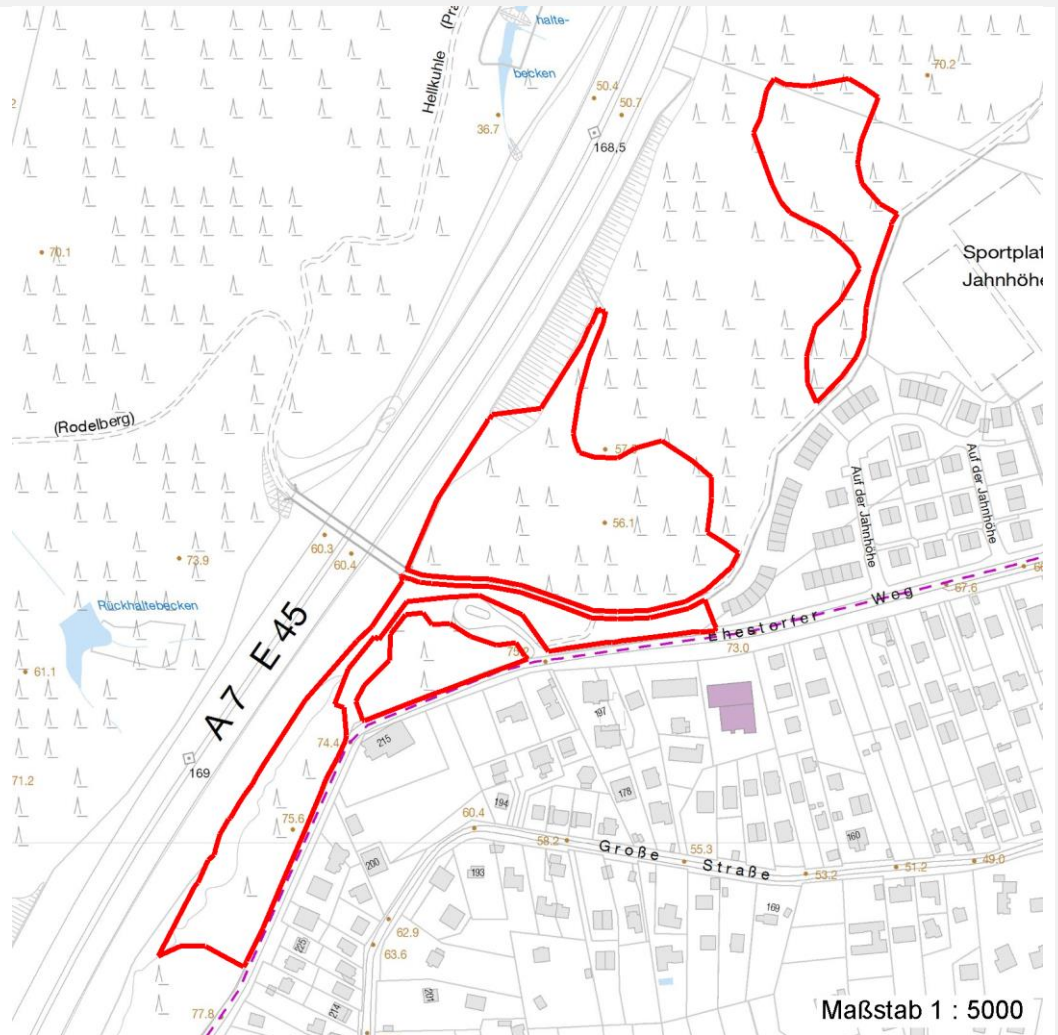
Erhebungsbogen

B

Projekt	Biotopkartierung Hamburg		Interne Nr.	108137	
			DK5 DK5-GK	6022	
			DK5 - Name	Haake	
Handlungsbedarf	Nein		Biotop-Nr. alt	259	
Bearbeitung	JHA	Kopie	Nein	Kartierung	08.07.2016
Räumliche Abbildung	Fläche		Fläche / Länge [m²/m]	47910,4192	
Anzahl Abschnitte	4		Breite (lineare Abb.) [m]		

Räumliche Lage

Karte



Weitere Erhebungsbögen

Interne Nr.	Interne Nr. Zuordnung	DK5	Biotop-Nr.	Kartierung	Zuordnung	DK5 (GK)	Biotop-Nr. (alt)
108137	140005	6022	359	31.03.2020	N		
108137	140014	6022	368	03.07.2020	N		
108137	140015	6022	369	31.03.2020	N		
108137	140016	6022	370	03.07.2020	N		
108137	140017	6022	371	31.03.2020	N		
108137	140018	6022	372	07.04.2020	N		
108137	140019	6022	373	07.04.2020	N		
108137	140032	6022	375	03.07.2020	N		
108137	140034	6022	377	07.04.2020	N		
108137	16045	6022	60	13.06.2008	/	6024	62
108137	16184	6022	93	30.07.2008	>	6024	95
108137	16134	6022	94	23.06.2008	>	6024	96
108137	16195	6022	125	23.06.2008	/	6024	10007

Erhebungsbogen

B

Projekt	Biotopkartierung Hamburg	Interne Nr.	108137
		DK5 DK5-GK	6022
Handlungsbedarf	Nein	DK5 - Name	Haake
Bearbeitung	JHA	Biotop-Nr. alt	259
Räumliche Abbildung	Fläche	Kartierung	08.07.2016
Anzahl Abschnitte	4	Fläche / Länge [m²/m]	47910,4192
		Breite (lineare Abb.) [m]	

Weitere Erhebungsbögen

Interne Nr.	Interne Nr. Zuordnung	DK5	Biotop-Nr.	Kartierung	Zuordnung	DK5 (GK)	Biotop-Nr. (alt)
-------------	-----------------------	-----	------------	------------	-----------	----------	------------------

Zuordnung: N = nachfolgende Kartierung, K = weitere Kartierungen (zeitlich vorher oder nachher)

Teilflächenbeschreibung

Teilflächentyp		Teilflächen-Nr.	1
Biotoptyp	Buchenwald basenarmer Standorte (2000)	Biotoptyp	WMS
- Zusatz		- gesetzl. Grundl.	
FFH-LRT	Hainsimsen-Buchenwald (Luzulo-Fagetum)	FFH-LRT	9110
Beschreibung		Entw.potential LRT	
		Hauptfläche	Ja
		Flächenanteil	100 %
		FFH-Unters.Fläche	Nein
		Saatgutfläche	Nein

Weitere Angaben

Merkmal	Wert
Auswertung	
Maßnahmen	Habitatbaumfläche festlegen

FFH-Bewertungen (BFN)

		Wert	AZ	Z
1	Lebensraumtyp			
3	Arteninventar , Gesamtbewertung, 1..n - Parameter mit Kriterien A/B/C			
4	Habitatstruktur , Gesamtbewertung, 1..n - Parameter mit Kriterien A/B/C			
5	Beeinträchtigungen , Gesamtbewertung, 1..n - Parameter mit Kriterien A/B/C			
	Zustandsbewertung: AZ – Vorgabewert, Z – von AZ abweichend festgelegte Zustandsbewertung			
1	9110 (BFN) Hainsimsen-Buchenwald (Luzulo-Fagetum)		C	
3	Arteninventar			B
4	Habitatstrukturen			B
5	Beeinträchtigungen			C

Zeigerwerte der Pflanzenartenliste (Auswertung)

Standort	Belichtung	halbschattig	5
Boden	Feuchte	mäßig feucht und wechselfeucht	5,5
	Stickstoff (N)	stickstoffreich	6,9
	Reaktion	schwach sauer	6,4
Vegetation	Mahdverträglichkeit	schnittempfindlich bis mäßig schnittverträglich	4,5
Zeigerwerte	Futterwert	geringwertiges Futter	3,4
	Wechselfeuchteanzeiger		1
	Giftpflanzen		0
	Überschw.anzeiger		1

Erhebungsbogen

B

Projekt	Biotopkartierung Hamburg	Interne Nr.	108137
		DK5 DK5-GK	6022
Handlungsbedarf	Nein	DK5 - Name	Haake
Bearbeitung	JHA	Biotop-Nr. alt	259
Räumliche Abbildung	Fläche	Kartierung	08.07.2016
Anzahl Abschnitte	4	Fläche / Länge [m²/m]	47910,4192
		Breite (lineare Abb.) [m]	

Pflanzenartenliste

Gruppe / Pflanzenart	MS	M	W	Vs	St	PA	Ph	Sz	VS	V	G	cf	§	Rote Liste			
														HH	ND	SH	D
Tracheobionta (Gefäßpflanzen)																	
Abies grandis (Küsten-Tanne)	7	l		B2													
Acer campestre (Feld-Ahorn)	7	w		B1													
Acer campestre (Feld-Ahorn)	7	z		B2													
Acer platanoides (Spitz-Ahorn)	7	z		B2													
Acer platanoides (Spitz-Ahorn)	7	w		K1													
Acer platanoides (Spitz-Ahorn)	7	w		B1													
Acer platanoides (Spitz-Ahorn)	7	z		S													
Acer pseudoplatanus (Berg-Ahorn)	7	l		K1													
Acer pseudoplatanus (Berg-Ahorn)	7	l		S													
Acer pseudoplatanus (Berg-Ahorn)	7	w		B1													
Acer pseudoplatanus (Berg-Ahorn)	7	z		B2													
Aegopodium podagraria (Giersch)	7	h															
Agrostis capillaris (Rotes Straußgras)	7	l															
Alliaria petiolata (Knoblauchsrauke)	7	h															
Athyrium filix-femina (Gewöhnlicher Frauenfarn)	7	z															
Betula pendula (Hänge-Birke)	7	l		B2													
Betula pendula (Hänge-Birke)	7	w		B1													
Betula pubescens (Moor-Birke)	7	w		B1													
Chaerophyllum temulum (Hecken-Kälberkropf)	7	z															
Circaea lutetiana (Gewöhnliches Hexenkraut)	7	z															
Cytisus scoparius (Besenginster)	7	w		S													
Dactylis glomerata (Wiesen-Knäuelgras)	7	l															
Deschampsia flexuosa (Draht-Schmiele)	7	z															
Dryopteris dilatata (Breitblättriger Wurmfarne)	7	l															
Elymus repens (Gewöhnliche Quecke)	7	w															
Fagus sylvatica (Rotbuche)	7	d		B1													
Fagus sylvatica (Rotbuche)	7	h		B2													
Fagus sylvatica (Rotbuche)	7	l		K1													
Fagus sylvatica (Rotbuche)	7	l		S													
Galeobdolon argentatum (Garten Goldnessel)	7	h															
Geranium robertianum (Stinkender Storchschnabel)	7	l															
Hedera helix (Efeu)	7	l															
Ilex aquifolium (Stechpalme)	7	w		K1									b				
Ilex aquifolium (Stechpalme)	7	w		S									b				
Impatiens glandulifera (Drüsiges Springkraut)	7	h															
Impatiens parviflora (Kleinblütiges Springkraut)	7	h															
Lapsana communis (Rainkohl)	7	l															
Lonicera xylosteum (Rote Heckenkirsche)	7	l		S													
Luzula pilosa (Behaarte Hainsimse)	7	w											3				
Luzula sylvatica (Wald-Hainsimse)	7	l															
Molinia caerulea (Blaues Pfeifengras)	7	w															
Mycelis muralis (Mauerlattich)	7	w															
Picea abies (Gemeine Fichte)	7	w		B1													
Picea abies (Gemeine Fichte)	7	w		S													
Pinus sylvestris (Wald-Kiefer)	7	z		B1													
Poa nemoralis (Hain-Rispengras)	7	l															
Populus tremula (Zitter-Pappel)	7	l		K1													

Erhebungsbogen

B

Projekt	Biotopkartierung Hamburg		Interne Nr.	108137	
			DK5 DK5-GK	6022	
			DK5 - Name	Haake	
Handlungsbedarf	Nein		Biotop-Nr. alt	259	
Bearbeitung	JHA	Kopie	Nein	Kartierung	08.07.2016
Räumliche Abbildung	Fläche		Fläche / Länge [m²/m]	47910,4192	
Anzahl Abschnitte	4		Breite (lineare Abb.) [m]		

Pflanzenartenliste

Gruppe / Pflanzenart	MS	M	W	Vs	St	PA	Ph	Sz	VS	V	G	cf	§	Rote Liste				
														HH	ND	SH	D	
Populus tremula (Zitter-Pappel)	7	w		B1														
Prunus serotina (Späte Traubenkirsche)	7	z		K1														
Prunus serotina (Späte Traubenkirsche)	7	z		S														
Quercus petraea (Trauben-Eiche)	7	l		B1														
Quercus robur (Stiel-Eiche)	7	w		B2														
Quercus rubra (Rot-Eiche)	7	w		B1														
Quercus rubra (Rot-Eiche)	7	z		B2														
Rosa spec. (Rose)	7	w		S														
Rubus fruticosus agg. (Artengruppe Echte Brombeere)	7	h																
Salix caprea (Sal-Weide)	7	w		B1														
Sambucus nigra (Schwarzer Holunder)	7	l		S														
Sambucus racemosa (Trauben-Holunder)	7	w		S														
Solidago gigantea (Riesen-Goldrute)	7	z																
Sorbus aucuparia (Eberesche)	7	w		B2														
Sorbus aucuparia (Eberesche)	7	z		S														
Spiraea spec. (Spierstrauch)	7	w		S														
Stachys sylvatica (Wald-Ziest)	7	l																
Stellaria media (Vogelmiere)	7	z																
Symphoricarpos albus (Schneebeere)	7	z		S														
Urtica dioica (Große Brennnessel)	7	h																
Anzahl Rote Liste Arten														1				
Anzahl Arten														50				

MS: Mengensystem; M: Mengenangabe, W: Bewertung der Art (FFH-Monitoring), Vs: Vegetationsschicht, St: Status, PA: Autor Phänologie; Ph: Phänologie, Sz: Soziabilität, VS: Vitalitätssystem; V: Vitalität, G: Geschlecht, cf: unsichere Bestimmung, §: Schutz nach BNatSchG, HH: Rote Liste Hamburg, Nds: Rote Liste Niedersachsen, SH: Rote Liste Schleswig-Holstein, D: Rote Liste Deutschland