

Erhebungsbogen

B

Projekt	Biotopkartierung Hamburg	Interne Nr.	108117
		DK5 DK5-GK	6022 6024
		DK5 - Name	Haake
Handlungsbedarf	Nein	Biotop-Nr. alt	244 93
Bearbeitung	JHA	Kartierung	24.06.2016
Räumliche Abbildung	Fläche	Fläche / Länge [m²/m]	3708,017
Anzahl Abschnitte	1	Breite (lineare Abb.) [m]	

Gesetzlicher Schutz **_ kein gesetzl. Schutz kein gesetzlich geschütztes Biotop** **Schutz nur teilweise** **Nein**

Gesamtbewertung	6	Wertvoll
– Alter	5	Biotop mittleren Alters, 20 bis 50 Jahre
– Belastungsgrad	6	Flächenhaft geringe oder örtlich stärkere oder Vorbelastung mit deutlichem Einfluß
– Ökolog. Funktion	6	Hohe Bedeutung in einem Biotopkomplex, für den lokalen Biotopverbund oder als Puffer
– Seltenheit	5	Seltener Biotoptyp, floristisch stark verarmt, ohne seltener Pflges. od. verbr. artenreicher Biotoptyp

Bestandsbeschreibung

Junger Buchenbestand aus Pflanzung mit hohen Mischungsanteilen eingeflogener Sandbirke und Kiefer. Etwas Überhalt aus mittelalter Kiefer und alter Traubeneiche.

Vorkommen an Biotoptypen

1	TF	Typ	HF	F.Anteil
2	BTYP	Biotoptyp		- gesetzl. Grundl.
3	Zusatz	Zusatz zum Biotoptypen		
4	LRT	Lebensraumtyp		
1	1		Ja	100 %
2	WMS	Buchenwald basenarmer Standorte (2000)		
3	wx	erheblicher Fremdholzanteil (>= 10%) (wx)		
4	9110	Hainsimsen-Buchenwald (Luzulo-Fagetum)		

Räumliche Lage

Lagebeschreibung	in der Haake zw. Diebeskuhle und Düstere Kuhlen		
Nachbarnutzung/en	Wald		
Rechtswert (X)	560898	Hochwert (Y)	5922724
Bezirk	Harburg	Naturraum	Harburger Berge (640.00)
Stadtteil (OT-Nr.)	Heimfeld (711)	Gemarkung	Vahrendorf-Forst (712)
Digitaler Grünplan	<input type="checkbox"/> Hafengesamtgebiet	<input type="checkbox"/> Ramsargebiet	<input type="checkbox"/> EG-Vogelschutzgeb.
Ausgleichsflächen	<input type="checkbox"/> Biosphärenreservat	<input type="checkbox"/> Nationalpark	<input type="checkbox"/>
NSG / ND / LSG	LSG Vahrendorf Forst (Haake), Heimfeld, Eissendorf und Marmstorf [HH-2039 / Anteil: 100%]		
FFH-GEBIET			
Wasserschutzgebiet	Süderelbmarsch/Harburger Berge [3 / Anteil: 100%]		

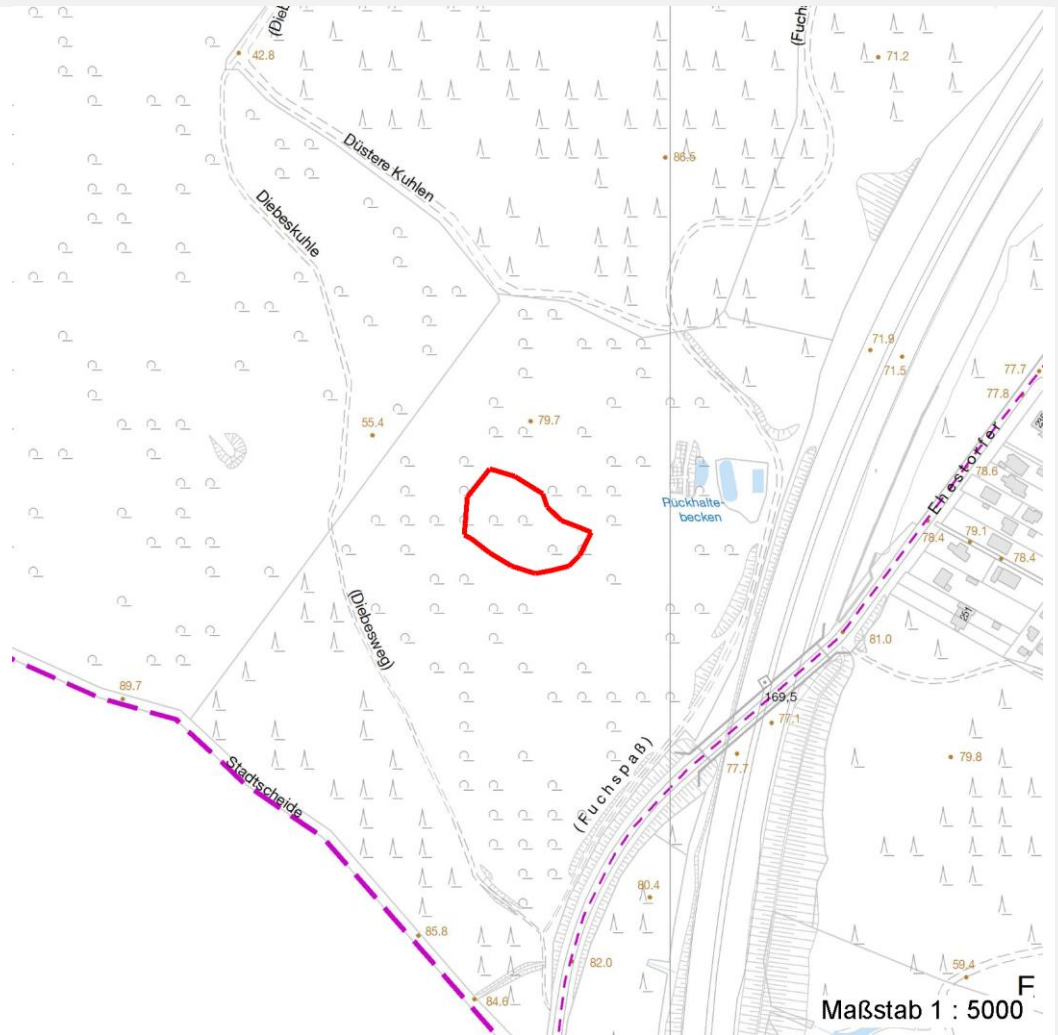
Erhebungsbogen

B

Projekt	Biotopkartierung Hamburg	Interne Nr.	108117
		DK5 DK5-GK	6022 6024
		DK5 - Name	Haake
Handlungsbedarf	Nein	Biotop-Nr. alt	244 93
Bearbeitung	JHA	Kartierung	24.06.2016
Räumliche Abbildung	Fläche	Fläche / Länge [m²/m]	3708,017
Anzahl Abschnitte	1	Breite (lineare Abb.) [m]	

Räumliche Lage

Karte



Weitere Erhebungsbögen

Interne Nr.	Interne Nr. Zuordnung	DK5	Biotop-Nr.	Kartierung	Zuordnung	DK5 (GK)	Biotop-Nr. (alt)
108117	16231	6022	91	13.10.2008	<	6024	93

Zuordnung: N = nachfolgende Kartierung, K = weitere Kartierungen (zeitlich vorher oder nachher)

Weitere Angaben

Merkmal	Wert
Auswertung	
Gefährdung/ Einflüsse	Eutrophierung ((leicht)) Starke Lärmbelastung Verschattung durch dichten Gehölzaufwuchs
Wertgesichtspunkte	Artenreich Teil eines größeren Biotopkomplexes Vorkommen seltener Pflanzen

Erhebungsbogen

B

Projekt	Biotopkartierung Hamburg	Interne Nr.	108117
		DK5 DK5-GK	6022 6024
		DK5 - Name	Haake
Handlungsbedarf	Nein	Biotop-Nr. alt	244 93
Bearbeitung	JHA	Kartierung	24.06.2016
Räumliche Abbildung	Fläche	Fläche / Länge [m²/m]	3708,017
Anzahl Abschnitte	1	Breite (lineare Abb.) [m]	

Weitere Angaben

Merkmal	Wert
zoologisch bedeutsame Strukturen	Entwicklungspotenzial Bedeutung für das Landschaftsbild Offene trockene Sandflächen
Bedeutung für Tiergruppe	Wald Blütenbesuchende Insekten Kleinsäuger Großsäuger Heuschrecken Insekten, allgemein Waldvögel
Ziele der Entwicklung	Spinnen Artenreicher Laub(misch)wald
Maßnahmen	4.9 - keine oder nur extensive Düngung 9.2 - mehrschichtigen Bestand entwickeln, auslichten, Naturverjüngung fördern 1.1 - Sukzession ungestört ablaufen lassen

Teilflächenbeschreibung

Teilflächentyp		Teilflächen-Nr.	1
Biotoptyp	Buchenwald basenarmer Standorte (2000)	Biotoptyp	WMS
- Zusatz	erheblicher Fremdholzanteil (>= 10%) (wx)	- gesetzl. Grundl.	
FFH-LRT	Hänsimsen-Buchenwald (Luzulo-Fagetum)	FFH-LRT	9110
Beschreibung		Entw.potential LRT	
		Hauptfläche	Ja
		Flächenanteil	100 %
		FFH-Unters.Fläche	Nein
		Saatgutfläche	Nein

Weitere Angaben

Merkmal	Wert
Auswertung	
Maßnahmen	Standortfremde Baumarten zurückdrängen
Boden	
Bodenart	S - Sand
Feuchte	6 - mäßig feucht und wechselfeucht
Reaktion	3 - sauer
Stickstoffgehalt	5 - mäßig stickstoffarm
Standort, Relief	
Belichtung	6 - halbsonnig bis halbschattig
Veg. - Zeigerwerte	
Anz. Giftpflanzen	1
Anz. Wechselfeuchtezeiger	3
Anz. Überschwemmungsz.	0

Erhebungsbogen

B

Projekt	Biotopkartierung Hamburg		Interne Nr.	108117	
			DK5 DK5-GK	6022	6024
			DK5 - Name	Haake	
Handlungsbedarf	Nein		Biotop-Nr. alt	244	93
Bearbeitung	JHA	Kopie	Nein	Kartierung	24.06.2016
Räumliche Abbildung	Fläche		Fläche / Länge [m²/m]	3708,017	
Anzahl Abschnitte	1		Breite (lineare Abb.) [m]		

FFH-Bewertungen (BFN)

		Wert	AZ	Z
1 Lebensraumtyp				
3 Arteninventar , Gesamtbewertung, 1..n - Parameter mit Kriterien A/B/C				
4 Habitatstruktur , Gesamtbewertung, 1..n - Parameter mit Kriterien A/B/C				
5 Beeinträchtigungen , Gesamtbewertung, 1..n - Parameter mit Kriterien A/B/C				
Zustandsbewertung: AZ – Vorgabewert, Z – von AZ abweichend festgelegte Zustandsbewertung				
1 9110 (BFN) Hainsimsen-Buchenwald (Luzulo-Fagetum)			C	
3 Arteninventar				C
4 Habitatstrukturen				C
5 Beeinträchtigungen				C

Zeigerwerte der Pflanzenartenliste (Auswertung)

Standort	Belichtung	halbschattig	4,8
Boden	Feuchte	frisch und mäßigfrisch	5,4
	Stickstoff (N)	mäßig stickstoffarm	5,5
	Reaktion	sauer	2,7
Vegetation	Mahdverträglichkeit	schnittempfindlich (nur Herbstschnitt vertragend)	2,7
Zeigerwerte	Futterwert	geringwertiges Futter	2,7
	Wechselfeuchteanzeiger		1
	Giftpflanzen		0
	Überschw.anzeiger		0

Pflanzenartenliste

Gruppe / Pflanzenart	MS	M	W	Vs	St	PA	Ph	Sz	VS	V	G	cf	§	Rote Liste			
														HH	ND	SH	D
Tracheobionta (Gefäßpflanzen)																	
Athyrium filix-femina (Gewöhnlicher Frauenfarn)	7	w															
Betula pendula (Hänge-Birke)	7	l		B1													
Calamagrostis epigejos (Land-Reitgras)	7	z															
Deschampsia flexuosa (Draht-Schmiele)	7	l															
Dryopteris dilatata (Breitblättriger Wurmfarne)	7	l															
Dryopteris filix-mas (Gewöhnlicher Wurmfarne)	7	w															
Fagus sylvatica (Rotbuche)	7	h		B1													
Oxalis acetosella (Wald-Sauerklee)	7	z															
Pinus sylvestris (Wald-Kiefer)	7	l		B1													
Populus tremula (Zitter-Pappel)	7	z		B1													
Sambucus racemosa (Trauben-Holunder)	7	w															
Bryophyta (Moose)																	
Polytrichum formosum (Schönes Widertonmoos)	7	z															
Anzahl Rote Liste Arten																	
Anzahl Arten														12			

MS: Mengensystem; M: Mengenangabe, W: Bewertung der Art (FFH-Monitoring), Vs: Vegetationsschicht, St: Status, PA: Autor Phänologie; Ph: Phänologie, Sz: Soziabilität, VS: Vitalitätssystem; V: Vitalität, G: Geschlecht, cf: unsichere Bestimmung, §: Schutz nach BNatSchG, HH: Rote Liste Hamburg, Nds: Rote Liste Niedersachsen, SH: Rote Liste Schleswig-Holstein, D: Rote Liste Deutschland