

Erhebungsbogen

B

Projekt	Biotopkartierung Hamburg	Interne Nr.	106647
		DK5 DK5-GK	6022
		DK5 - Name	Haake
Handlungsbedarf	Nein	Biotop-Nr. alt	209
Bearbeitung	BRA	Kartierung	28.07.2016
Räumliche Abbildung	Fläche	Fläche / Länge [m²/m]	4812,1325
Anzahl Abschnitte	1	Breite (lineare Abb.) [m]	

Gesetzlicher Schutz § 30 (2) 1.2 Natürliche oder naturnahe stehende Gewässer **Schutz nur teilweise** **Nein**

Gesamtbewertung	6	Wertvoll
– Alter	5	Biotop mittleren Alters, 20 bis 50 Jahre
– Belastungsgrad	6	Flächenhaft geringe oder örtlich stärkere oder Vorbelastung mit deutlichem Einfluß
– Ökolog. Funktion	7	Sehr hohe Bedeutung in einem Biotopkomplex, für den lokalen Biotopverbund oder als Puffer
– Seltenheit	6	Seltener Biotoptyp, ohne seltene oder bedrohte Pflges., ungesättigtes Artenspektrum, reliktsiche RL-Arten

Bestandsbeschreibung

Kette von Regen-Rückhaltebecken, insgesamt fünf Becken, von denen die mittleren beiden ausgezäunt und etwas intensiver unterhalten sind. Das erste Becken ganz im Süden ist recht kräftig überschattet von Gehölzen und wird offenbar nicht gepflegt, liegt derzeit aber größtenteils trocken. Das nächste Becken hat einen Tauchbalken, rechteckigen Zuschnitt, ist an der Oberfläche vollständig von Wasserlinsen bewachsen, nicht sehr tief, deutlich verlandet, durch eingewaschenes Material von den angrenzenden Flächen her. Das dritte Becken hat keine Schwimmblatt-Vegetation, einen größeren Bestand von Hornkraut als submerse Vegetation, etwas mehr Laubeintrag, ist zentral aber noch über 0,5 m tief, ist etwas bräunlich gefärbt, mit Sichttiefen um rund 0,5 m, mit einem Schmierfilm an der Oberfläche, dessen Herkunft nicht eindeutig bestimmbar ist. Das vierte und fünfte Becken sind wiederum nicht eingezäunt und werden weniger intensiv unterhalten, liegen gegenwärtig aber ebenfalls fast trocken und dienen v.a. der Versickerung von Wasser. Die Böschungen sind um die Gewässer herum relativ gleichmäßig, mäßig steil geneigt und gelegentlich gepflegt, etwas grünlandartig bewachsen. Es gibt einen größeren Bestand von Winkelsegge, im übrigen walddtypische und grünlandtypische Arten, jedoch alles niedrig und offen. Röhrichte sind insgesamt kaum entwickelt, es gibt einen sehr kleinen Bestand von Uferssegge. Insgesamt sind die Becken einerseits aufgrund der Pflege, andererseits aber wohl auch aufgrund der Beschattung verhältnismäßig artenarm bewachsen. Die mittleren Becken haben offenbar eine dauerhafte Wasserführung und dienen in größerem Umfang Amphibien zur Fortpflanzung. Im Umfeld konnten vereinzelt Erdkröten und Grasfrösche beobachtet werden.

Damit stehen die Gewässer unter Schutz nach Paragraf 30 Bundesnaturschutzgesetz in Verbindung mit Paragraf 14 HmbBNatSchAG

Vorkommen an Biotoptypen

1	TF	Typ	HF	F.Anteil
2	BTYP	Biotoptyp	- gesetzl. Grundl.	
3	Zusatz	Zusatz zum Biotoptypen		
4	LRT	Lebensraumtyp		
1	1		Ja	100 %
2	SEZ	Sonstiges, naturnahes, nährstoffreiches Kleingewässer (2000)		
4	kein LRT	kein Lebensraumtyp nach FFH-Richtlinie		

Räumliche Lage

Lagebeschreibung	Westlich der A7	Hochwert (Y)	5923583
Nachbarnutzung/en	Wald	Naturraum	Harburger Berge (640.00)
Rechtswert (X)	561492	Gemarkung	Vahrendorf-Forst (712)
Bezirk	Harburg		
Stadtteil (OT-Nr.)	Heimfeld (711)		

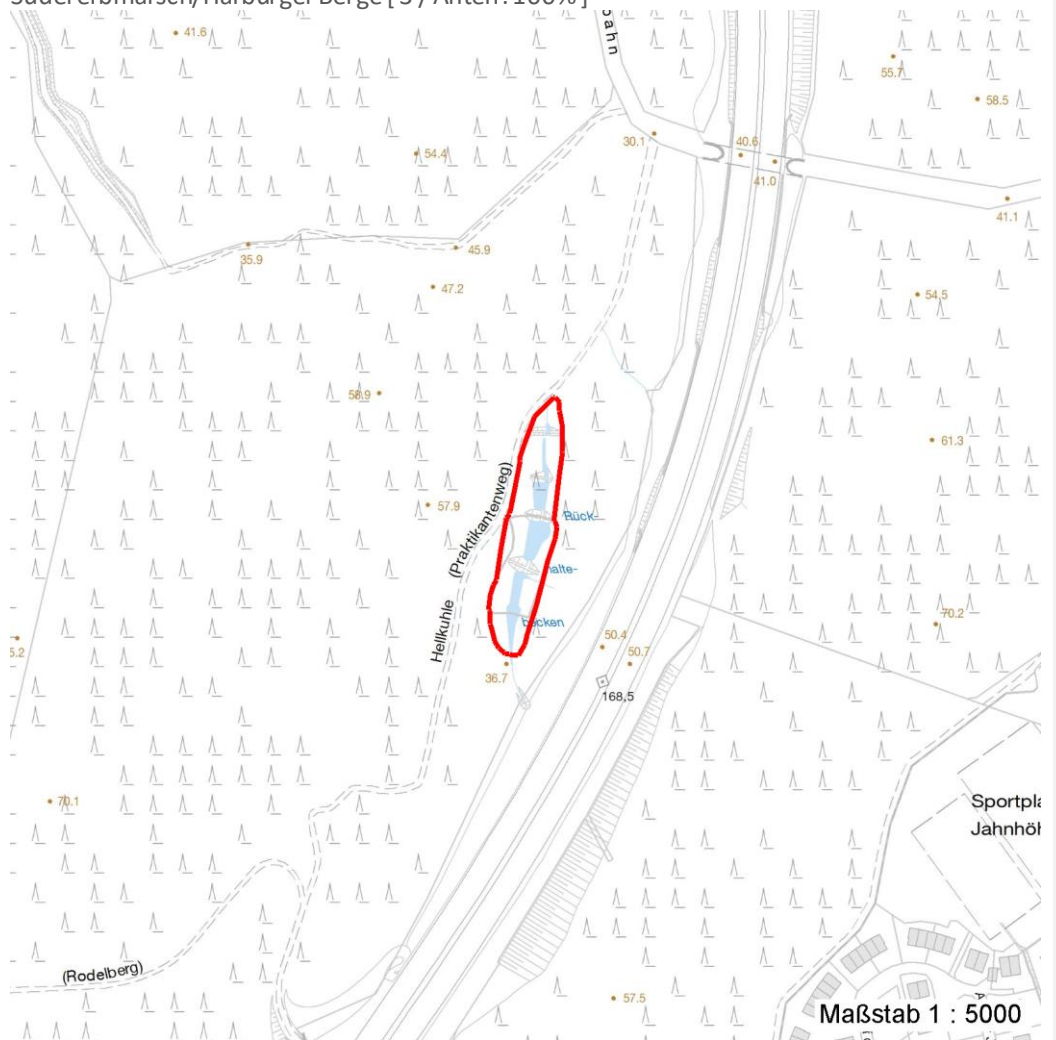
Erhebungsbogen

B

Projekt	Biotopkartierung Hamburg		Interne Nr.	106647
			DK5 DK5-GK	6022
			DK5 - Name	Haake
Handlungsbedarf	Nein		Biotop-Nr. alt	209
Bearbeitung	BRA	Kopie	Nein	Kartierung
Räumliche Abbildung	Fläche			28.07.2016
Anzahl Abschnitte	1			Fläche / Länge [m²/m]
				4812,1325
				Breite (lineare Abb.) [m]

Räumliche Lage

Digitaler Grünplan	Hafengesamtgebiet	Ramsargebiet	EG-Vogelschutzgeb.
Ausgleichsflächen	Biosphärenreservat	Nationalpark	
NSG / ND / LSG	LSG Vahrendorf Forst (Haake), Heimfeld, Eissendorf und Marmstorf [HH-2039 / Anteil: 100%]		
FFH-GEBIET	Süderelbmarsch/Harburger Berge [3 / Anteil: 100%]		
Wasserschutzgebiet			
Karte			



Weitere Erhebungsbögen

Interne Nr.	Interne Nr. Zuordnung	DK5	Biotop-Nr.	Kartierung	Zuordnung	DK5 (GK)	Biotop-Nr. (alt)
106647	16223	6022	34	19.06.2008	K	6024	33

Zuordnung: N = nachfolgende Kartierung, K = weitere Kartierungen (zeitlich vorher oder nachher)

Foto

Interne Nr.	Index	Dateiname	Aufnahmerichtung
58915	0	6022_209_280716_1.JPG	
58916	0	6022_209_280716_2.JPG	

Erhebungsbogen

B

Projekt	Biotopkartierung Hamburg		Interne Nr.	106647
			DK5 DK5-GK	6022
			DK5 - Name	Haake
Handlungsbedarf	Nein		Biotop-Nr. alt	209
Bearbeitung	BRA	Kopie	Nein	Kartierung
Räumliche Abbildung	Fläche			28.07.2016
Anzahl Abschnitte	1			Fläche / Länge [m²/m]
				4812,1325
				Breite (lineare Abb.) [m]

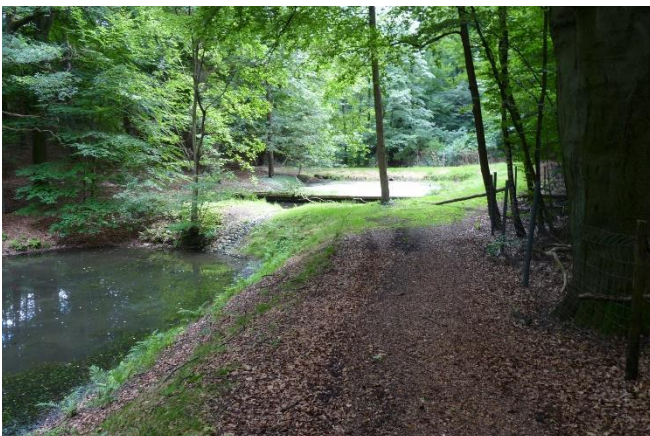
Foto			
Interne Nr.	Index	Dateiname	Aufnahmerichtung
58917	0	6022_209_280716_3.JPG	
58918	0	6022_209_280716_4.JPG	
58919	0	6022_209_280716_5.JPG	

Weitere Angaben

Merkmal	Wert
Auswertung	
Gefährdung/ Einflüsse	Verhältnismäßig intensive Unterhaltung und Pflege, da durch wenig naturnah eingewachsen, Eintrag von belastetem Oberflächenwasser von der benachbarten Autobahn her.
Wertgesichtspunkte	Dauergewässer, im Wald gelegen, wertvolle Ergänzung der Biotopstrukturen und vermutlich über größere Flächen das einzige Laichgewässer für Amphibien im Gebiet.
Maßnahmen	Wenn möglich, dauerhafte Wasserführung dauerhaft gewährleisten, auch bei den unteren Becken eventuell durch Abdichtung oder Rückstau zur Entstehung von Dauergewässern beitragen, Gehölze im Umfeld eventuell gelegentlich roden, um auch besonnte Wasserflächen zu erhalten. Im übrigen die Pflege insbesondere der Ufervegetation extensivieren.

Foto

Fotodatei	6022_209_280716_1.JPG	Fotodatei	6022_209_280716_2.JPG
Bildbeschreibung		Bildbeschreibung	
Aufnahmerichtung		Aufnahmerichtung	



Erhebungsbogen

B

Projekt	Biotopkartierung Hamburg	Interne Nr.	106647
		DK5 DK5-GK	6022
Handlungsbedarf	Nein	DK5 - Name	Haake
Bearbeitung	BRA	Biotop-Nr. alt	209
Räumliche Abbildung	Fläche	Kartierung	28.07.2016
Anzahl Abschnitte	1	Fläche / Länge [m²/m]	4812,1325
		Breite (lineare Abb.) [m]	

Foto

Fotodatei	6022_209_280716_3.JPG	Fotodatei	6022_209_280716_4.JPG
Bildbeschreibung		Bildbeschreibung	
Aufnahmerichtung		Aufnahmerichtung	



Teilflächenbeschreibung

Teilflächentyp		Teilflächen-Nr.	1
Biotoptyp	Sonstiges, naturnahes, nährstoffreiches Kleingewässer (2000)	Biotoptyp	SEZ
- Zusatz		- gesetzl. Grundl.	
FFH-LRT	kein Lebensraumtyp nach FFH-Richtlinie	FFH-LRT	kein LRT
Beschreibung		Entw.potential LRT	
		Hauptfläche	Ja
		Flächenanteil	100 %
		FFH-Unters.Fläche	Nein
		Saatgutfläche	Nein

Weitere Angaben

Merkmal	Wert
Boden	
Feuchte	10 - zeitweise wasserüberstaut
Reaktion	7 - neutral
Stickstoffgehalt	6 - mäßig stickstoffarm bis stickstoffreich
Standort, Relief	
Belichtung	6 - halbsonnig bis halbschattig
Veg. - Zeigerwerte	
Anz. Wechselfeuchtezeiger	2
Anz. Überschwemmungsz.	3
Anz. Magerkeitszeiger (N < 4)	1
Anteil Magerkeitszeiger (N < 4)	1 %
Veg. - Soziologie	
BfN Schlüssel	01.0.01.01 - Lemnion minoris (Wasserlinsendecken) 24.0.01 - Potamogetonalia pectinati (Festwurzelnnde Wasserpflanzen-Ges.) 27.0.01.03 - Magnocaricion (Großseggen-Sümpfe)

Erhebungsbogen

B

Projekt	Biotopkartierung Hamburg		Interne Nr.	106647
			DK5 DK5-GK	6022
Handlungsbedarf	Nein		DK5 - Name	Haake
Bearbeitung	BRA	Kopie	Biotop-Nr. alt	209
Räumliche Abbildung	Fläche	Nein	Kartierung	28.07.2016
Anzahl Abschnitte	1		Fläche / Länge [m²/m]	4812,1325
			Breite (lineare Abb.) [m]	

Zeigerwerte der Pflanzenartenliste (Auswertung)

Standort	Belichtung	halbsonnig bis halbschattig	6,1
Boden	Feuchte	zeitweise wasserüberstaut	9,8
	Stickstoff (N)	mäßig stickstoffarm bis stickstoffreich	6,2
	Reaktion	neutral	7
Vegetation	Mahdverträglichkeit	mäßig bis gut schnittverträglich (erster Schnitt nicht vor Mitte Juni)	5,9
Zeigerwerte	Futterwert	geringwertiges Futter	3,3
	Wechselfeuchteanzeiger		2
	Giftpflanzen		1
	Überschw.anzeiger		3

Pflanzenartenliste

Gruppe / Pflanzenart	MS	M	W	Vs	St	PA	Ph	Sz	VS	V	G	cf	§	Rote Liste			
														HH	ND	SH	D
Tracheobionta (Gefäßpflanzen)																	
Agrostis stolonifera (Ausläufer-Straußgras)	7	z		-	-						-						
Ajuga reptans (Kriechender Günsel)	7	w		-	-						-						
Alliaria petiolata (Knoblauchsrauke)	7	w		-	-						-						
Calamagrostis epigejos (Land-Reitgras)	7	w		-	-						-						
Carex acuta (Schlank-Segge)	7	w		-	-						-			V			
Carex remota (Winkel-Segge)	7	w		-	-						-						
Carex riparia (Ufer-Segge)	7	w		-	-						-						
Ceratophyllum submersum (Zartes Hornblatt)	7	h		-	-						-		1				
Circaea lutetiana (Gewöhnliches Hexenkraut)	7	w		-	-						-						
Dryopteris dilatata (Breitblättriger Wurmfarne)	7	w		-	-						-						
Dryopteris filix-mas (Gewöhnlicher Wurmfarne)	7	w		-	-						-						
Epilobium ciliatum (Drüsiges Weidenröschen)	7	w		-	-						-						
Equisetum palustre (Sumpf-Schachtelhalm)	7	w		-	-						-						
Fagus sylvatica (Rotbuche)	7	w		-	-						-						
Geum urbanum (Echte Nelkenwurz)	7	w		-	-						-						
Glechoma hederacea (Gundermann)	7	w		-	-						-						
Holcus lanatus (Wolliges Honiggras)	7	w		-	-						-						
Impatiens parviflora (Kleinblütiges Springkraut)	7	w		-	-						-						
Juncus effusus (Flutter-Binse)	7	w		-	-						-						
Lemna minor (Kleine Wasserlinse)	7	h		-	-						-						
Nasturtium officinale (Echte Brunnenkresse)	7	w		-	-						-						
Scirpus sylvaticus (Wald-Simse)	7	w		-	-						-			V			
Scutellaria galericulata (Sumpf-Helmkraut)	7	w		-	-						-						
Spirodela polyrhiza (Vielwurzlige Teichlinse)	7	z		-	-						-						
Bryophyta (Moose)																	
Riccia fluitans (Schwimmendes Sternlebermoos)	7	w		-	-						-						
														Anzahl Rote Liste Arten	1	2	
														Anzahl Arten	25		

MS: Mengensystem; M: Mengenangabe, W: Bewertung der Art (FFH-Monitoring), Vs: Vegetationsschicht, St: Status, PA: Autor Phänologie; Ph: Phänologie, Sz: Soziabilität, VS: Vitalitätssystem; V: Vitalität, G: Geschlecht, cf: unsichere Bestimmung, §: Schutz nach BNatSchG, HH: Rote Liste Hamburg, Nds: Rote Liste Niedersachsen, SH: Rote Liste Schleswig-Holstein, D: Rote Liste Deutschland

Erhebungsbogen

B

Projekt	Biotopkartierung Hamburg	Interne Nr.	106647
Handlungsbedarf	Nein	DK5 DK5-GK	6022
Bearbeitung	BRA	DK5 - Name	Haake
Räumliche Abbildung	Fläche	Biotop-Nr. alt	209
Anzahl Abschnitte	1	Kartierung	28.07.2016
		Fläche / Länge [m²/m]	4812,1325
		Breite (lineare Abb.) [m]	

Tierartenliste

	Rote Liste					FFH			
	B	A	S	N	D	II	IV	V	
	1	B	A	S	N	D	II	IV	V
	2	Anzahl					Anzahltyp		
	3	Anzahl geschätzt					Geschlecht		
	4	Methode					Verhalten		
	5	Nachweis							
Vögel									
Alcedo atthis (Eisvogel)	1	s	*	V	*	*			
	2								
	3	>= 1							
	4								
Amphibien									
Bufo bufo (Erdkröte)	1	b	V			*			
	2	200							
	3								
	4								
	5	juveniles Tier							
Rana temporaria (Grasfrosch)	1	b	3			V			v
	2	20							
	3								
	4								
Rana temporaria (Grasfrosch)	1	b	3			V			v
	2	100							
	3								
	4								
	5	juveniles Tier							