

# Erhebungsbogen

**B**

<b>Projekt</b>	Biotopkartierung Hamburg	<b>Interne Nr.</b>	108230
		<b>DK5   DK5-GK</b>	<b>6020</b>
<b>Handlungsbedarf</b>	Nein	<b>DK5 - Name</b>	Vahrendorf
<b>Bearbeitung</b>	JHA	<b>Biotop-Nr.   alt</b>	<b>256</b>
<b>Räumliche Abbildung</b>	Fläche	<b>Kartierung</b>	15.06.2016
<b>Anzahl Abschnitte</b>	2	<b>Fläche / Länge [m<sup>2</sup>/m]</b>	49421,0298
		<b>Breite (lineare Abb.) [m]</b>	

**Gesetzlicher Schutz**    \_ kein gesetzl. Schutz kein gesetzlich geschütztes Biotop    **Schutz nur teilweise**    Nein

<b>Gesamtbewertung</b>	6	Wertvoll
– <b>Alter</b>	7	Biotop hohen Alters, 100 bis 200 Jahre
– <b>Belastungsgrad</b>	5	Flächenhaft mittlere oder örtlich starke Belastung
– <b>Ökolog. Funktion</b>	5	Bedeutung in einem Biotopkomplex, für den lokalen Biotopverbund oder als Puffer
– <b>Seltenheit</b>	5	Seltener Biotoptyp, floristisch stark verarmt, ohne seltener Pflges. od. verbr. artenreicher Biotoptyp

## Bestandsbeschreibung

Kiefern-Altbestand (Tlfl. 2 jünger) mit viel Fichte sowie etwas Eiche und Buche in der ersten Baumschicht. In der zweiten Baumschicht Fichte (Tlfl. 1) bzw. Douglasie (Tlfl. 2) vorherrschend. Arten- und struktureich.

## Vorkommen an Biotoptypen

1	TF	Typ	HF	F.Anteil
2	BTYP	Biotoptyp	- gesetzl. Grundl.	
3	Zusatz	Zusatz zum Biotoptypen		
4	LRT	Lebensraumtyp		
1	1		Ja	100 %
2	WZK	Kiefernforst (2000)		

## Räumliche Lage

<b>Lagebeschreibung</b>	Eissendorfer Forst	<b>Hochwert (Y)</b>	5921837
<b>Nachbarnutzung/en</b>	Wald, Wohnen	<b>Naturraum</b>	Harburger Berge (640.00)
<b>Rechtswert (X)</b>	561981	<b>Gemarkung</b>	Marmstorf (721)
<b>Bezirk</b>	Harburg	<b>Ramsargebiet</b>	<input type="checkbox"/> <b>EG-Vogelschutzgeb.</b> <input type="checkbox"/>
<b>Stadtteil (OT-Nr.)</b>	Eißendorf (710)	<b>Nationalpark</b>	<input type="checkbox"/>
<b>Digitaler Grünplan</b>	<input checked="" type="checkbox"/> <b>Hafengesamtgebiet</b> <input type="checkbox"/>		
<b>Ausgleichsflächen</b>	<input type="checkbox"/> <b>Biosphärenreservat</b> <input type="checkbox"/>		
<b>NSG / ND / LSG</b>	LSG Vahrendorf Forst (Haake), Heimfeld, Eissendorf und Marmstorf [ HH-2039 / Anteil: 100% ]		
<b>FFH-GEBIET</b>			
<b>Wasserschutzgebiet</b>			

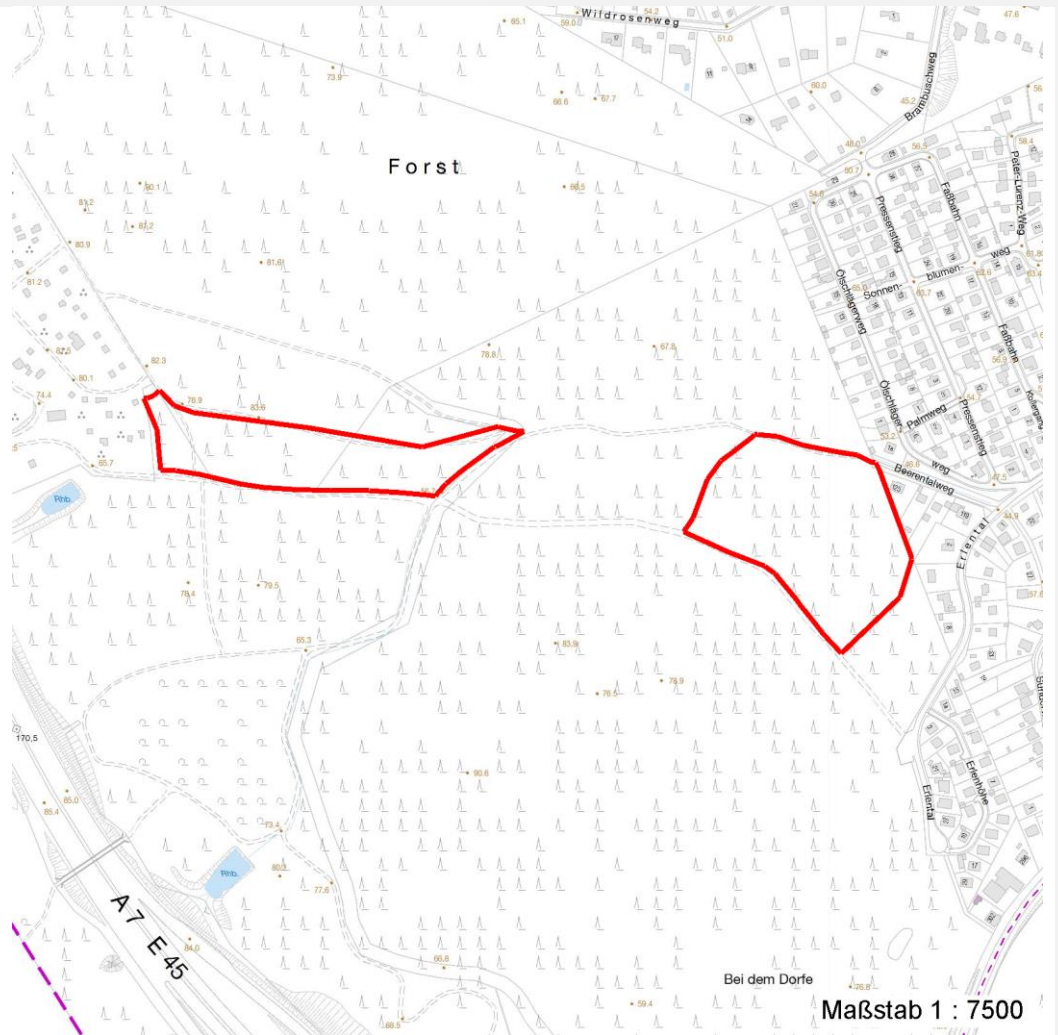
# Erhebungsbogen

**B**

<b>Projekt</b>	Biotopkartierung Hamburg	<b>Interne Nr.</b>	108230
		<b>DK5   DK5-GK</b>	<b>6020</b>
		<b>DK5 - Name</b>	Vahrendorf
<b>Handlungsbedarf</b>	Nein	<b>Biotop-Nr.   alt</b>	<b>256</b>
<b>Bearbeitung</b>	JHA	<b>Kartierung</b>	15.06.2016
<b>Räumliche Abbildung</b>	Fläche	<b>Fläche / Länge [m<sup>2</sup>/m]</b>	49421,0298
<b>Anzahl Abschnitte</b>	2	<b>Breite (lineare Abb.) [m]</b>	

## Räumliche Lage

### Karte



## Weitere Erhebungsbögen

Interne Nr.	Interne Nr. Zuordnung	DK5	Biotop-Nr.	Kartierung	Zuordnung	DK5 (GK)	Biotop-Nr. (alt)
108230	15911	6020	135	10.10.2007	>	6022	10063
108230	15952	6020	136	10.10.2007	/	6022	10064
108230	15851	6020	139	10.10.2007	/	6022	10067
108230	20545	6220	125	16.10.2007	>	6222	134

Zuordnung: N = nachfolgende Kartierung, K = weitere Kartierungen (zeitlich vorher oder nachher)

# Erhebungsbogen

**B**

<b>Projekt</b>	Biotopkartierung Hamburg		<b>Interne Nr.</b>	108230
			<b>DK5   DK5-GK</b>	<b>6020</b>
<b>Handlungsbedarf</b>	Nein		<b>DK5 - Name</b>	Vahrendorf
<b>Bearbeitung</b>	JHA	<b>Kopie</b>	<b>Biotop-Nr.   alt</b>	<b>256</b>
<b>Räumliche Abbildung</b>	Fläche	Nein	<b>Kartierung</b>	15.06.2016
<b>Anzahl Abschnitte</b>	2		<b>Fläche / Länge [m<sup>2</sup>/m]</b>	49421,0298
			<b>Breite (lineare Abb.) [m]</b>	

## Teilflächenbeschreibung

<b>Teilflächentyp</b>		<b>Teilflächen-Nr.</b>	1
<b>Biotoptyp</b>	Kiefernforst (2000)	<b>Biotoptyp</b>	WZK
- Zusatz		- gesetzl. Grundl.	
<b>FFH-LRT</b>		<b>FFH-LRT</b>	
<b>Beschreibung</b>		<b>Entw.potential LRT</b>	
		<b>Hauptfläche</b>	Ja
		<b>Flächenanteil</b>	100 %
		<b>FFH-Unters.Fläche</b>	Nein
		<b>Saatgutfläche</b>	Nein

## Zeigerwerte der Pflanzenartenliste (Auswertung)

<b>Standort</b>	<b>Belichtung</b>	halbsonnig bis halbschattig	5,6
<b>Boden</b>	<b>Feuchte</b>	mäßig feucht und wechselfeucht	5,6
	<b>Stickstoff (N)</b>	mäßig bis stickstoffarm	4
	<b>Reaktion</b>	sauer	3
<b>Vegetation</b>	<b>Mahdverträglichkeit</b>	schnittempfindlich (nur Herbstschnitt vertragend)	2,7
<b>Zeigerwerte</b>	<b>Futterwert</b>	fast wertloses Futter	1
	<b>Wechselfeuchteanzeiger</b>		5
	<b>Giftpflanzen</b>		3
	<b>Überschw.anzeiger</b>		1

## Pflanzenartenliste

Gruppe / Pflanzenart	MS	M	W	Vs	St	PA	Ph	Sz	VS	V	G	cf	§	Rote Liste			
														HH	ND	SH	D
<b>Tracheobionta (Gefäßpflanzen)</b>																	
Athyrium filix-femina (Gewöhnlicher Frauenfarn)	7	w															
Betula pendula (Hänge-Birke)	7	z		S													
Betula pendula (Hänge-Birke)	7	l		B2													
Betula pendula (Hänge-Birke)	7	w		K1													
Blechnum spicant (Rippenfarn)	7	l											1		3		
Calamagrostis epigejos (Land-Reitgras)	7	z															
Calluna vulgaris (Besenheide)	7	z											3		V		
Carex pilulifera (Pillen-Segge)	7	z															
Conium maculatum (Gefleckter Schierling)	7	w											1				
Deschampsia flexuosa (Draht-Schmiele)	7	l															
Digitalis purpurea (Roter Fingerhut)	7	z															
Dryopteris dilatata (Breitblättriger Wurmfarne)	7	l															
Dryopteris filix-mas (Gewöhnlicher Wurmfarne)	7	w															
Epilobium angustifolium (Schmalblättriges Weidenröschen)	7	w															
Fagus sylvatica (Rotbuche)	7	l		B2													
Fagus sylvatica (Rotbuche)	7	w		B1													
Fallopia japonica (Japanischer Staudenknöterich)	7	w															
Frangula alnus (Faulbaum)	7	h		S													

# Erhebungsbogen

**B**

<b>Projekt</b>	Biotopkartierung Hamburg		<b>Interne Nr.</b>	108230
			<b>DK5   DK5-GK</b>	<b>6020</b>
<b>Handlungsbedarf</b>	Nein		<b>DK5 - Name</b>	Vahrendorf
<b>Bearbeitung</b>	JHA	<b>Kopie</b>	<b>Biotop-Nr.   alt</b>	<b>256</b>
<b>Räumliche Abbildung</b>	Fläche	Nein	<b>Kartierung</b>	15.06.2016
<b>Anzahl Abschnitte</b>	2		<b>Fläche / Länge [m<sup>2</sup>/m]</b>	49421,0298
			<b>Breite (lineare Abb.) [m]</b>	

## Pflanzenartenliste

Gruppe / Pflanzenart	MS	M	W	Vs	St	PA	Ph	Sz	VS	V	G	cf	Rote Liste						
													§	HH	ND	SH	D		
Galeobdolon argentatum (Garten Goldnessel)	7	w																	
Galium saxatile (Harzer Labkraut)	7	z															3		
Hedera helix (Efeu)	7	w																	
Hieracium lachenalii (Gewöhnliches Habichtskraut)	7	w																	
Holcus mollis (Weiches Honiggras)	7	z																	
Ilex aquifolium (Stechpalme)	7	w			K1												b		
Ilex aquifolium (Stechpalme)	7	z			S												b		
Impatiens parviflora (Kleinblütiges Springkraut)	7	z																	
Lonicera periclymenum (Wald-Geißblatt)	7	l																	
Maianthemum bifolium (Zweiblättrige Schattenblume)	7	w																	
Milium effusum (Wald-Flattergras)	7	w																	
Molinia caerulea (Blaues Pfeifengras)	7	w																	
Oxalis acetosella (Wald-Sauerklee)	7	l																	
Picea abies (Gemeine Fichte)	7	h			B2														
Picea abies (Gemeine Fichte)	7	l			B1														
Pinus sylvestris (Wald-Kiefer)	7	d			B1														
Poa trivialis (Gewöhnliches Rispengras)	7	w																	
Prunus serotina (Späte Traubenkirsche)	7	l			K1														
Prunus serotina (Späte Traubenkirsche)	7	l			S														
Prunus serotina (Späte Traubenkirsche)	7	w			B2														
Pseudotsuga menziesii (Douglasie)	7	w			K1														
Pseudotsuga menziesii (Douglasie)	7	z			S														
Pseudotsuga menziesii (Douglasie)	7	h			B2														
Pteridium aquilinum (Adlerfarn)	7	h																	
Quercus petraea (Trauben-Eiche)	7	w			B1														
Quercus petraea (Trauben-Eiche)	7	z			S														
Quercus petraea (Trauben-Eiche)	7	w			K1														
Quercus petraea (Trauben-Eiche)	7	l			B2														
Quercus robur (Stiel-Eiche)	7	w			B2														
Quercus robur (Stiel-Eiche)	7	w			B1														
Rubus fruticosus agg. (Artengruppe Echte Brombeere)	7	l																	
Rubus idaeus (Himbeere)	7	z																	
Rumex acetosella (Kleiner Sauerampfer)	7	w																	
Sambucus nigra (Schwarzer Holunder)	7	w			S														
Scrophularia nodosa (Knotige Braunwurz)	7	w																	
Sorbus aucuparia (Eberesche)	7	z			S														
Sorbus aucuparia (Eberesche)	7	l			B2														
Sorbus aucuparia (Eberesche)	7	w			K1														
Symphoricarpos albus (Schneebeere)	7	w																	
Taxus baccata (Gemeine Eibe)	7	w			S											b		3	V
Trientalis europaea (Siebenstern)	7	l																	
Vaccinium myrtillus (Gewöhnliche Heidelbeere)	7	h																	
<b>Bryophyta (Moose)</b>																			
Polytrichum formosum (Schönes Widertonmoos)	7	w																	

# Erhebungsbogen

**B**

<b>Projekt</b>	Biotopkartierung Hamburg	<b>Interne Nr.</b>	108230
		<b>DK5   DK5-GK</b>	<b>6020</b>
<b>Handlungsbedarf</b>	Nein	<b>DK5 - Name</b>	Vahrendorf
<b>Bearbeitung</b>	JHA	<b>Biotop-Nr.   alt</b>	<b>256</b>
<b>Räumliche Abbildung</b>	Fläche	<b>Kartierung</b>	15.06.2016
<b>Anzahl Abschnitte</b>	2	<b>Fläche / Länge [m<sup>2</sup>/m]</b>	49421,0298
		<b>Breite (lineare Abb.) [m]</b>	

## Pflanzenartenliste

Gruppe / Pflanzenart	MS	M	W	Vs	St	PA	Ph	Sz	VS	V	G	cf	§	Rote Liste			
														HH	ND	SH	D
<b>Anzahl Rote Liste Arten</b>														4	1	2	1
<b>Anzahl Arten</b>														46			

MS: Mengensystem; M: Mengenangabe, W: Bewertung der Art (FFH-Monitoring), Vs: Vegetationsschicht, St: Status, PA: Autor Phänologie; Ph: Phänologie, Sz: Soziabilität, VS: Vitalitätssystem; V: Vitalität, G: Geschlecht, cf: unsichere Bestimmung, §: Schutz nach BNatSchG, HH: Rote Liste Hamburg, Nds: Rote Liste Niedersachsen, SH: Rote Liste Schleswig-Holstein, D: Rote Liste Deutschland