

Erhebungsbogen

B

Projekt	Biotopkartierung Hamburg	Interne Nr.	108223
		DK5 DK5-GK	6020
Handlungsbedarf	Nein	DK5 - Name	Vahrendorf
Bearbeitung	JHA	Biotop-Nr. alt	251
Räumliche Abbildung	Fläche	Kartierung	10.06.2016
Anzahl Abschnitte	2	Fläche / Länge [m²/m]	6590,4615
		Breite (lineare Abb.) [m]	

Gesetzlicher Schutz **_ kein gesetzl. Schutz kein gesetzlich geschütztes Biotop** **Schutz nur teilweise** **Nein**

Gesamtbewertung	5	Noch wertvoll, gut entwicklungsfähig
– Alter	6	Biotop mittleren Alters, 50 bis 100 Jahre
– Belastungsgrad	6	Flächenhaft geringe oder örtlich stärkere oder Vorbelastung mit deutlichem Einfluß
– Ökolog. Funktion	5	Bedeutung in einem Biotopkomplex, für den lokalen Biotopverbund oder als Puffer
– Seltenheit	5	Seltener Biotoptyp, floristisch stark verarmt, ohne seltener Pflges. od. verbr. artenreicher Biotoptyp

Bestandsbeschreibung

Fichtenbestand mittleren Alters. Strauchschicht mit verherrschendem Faulbaum, in der Krautschicht dominiert Drahtschmiele.

Vorkommen an Biotoptypen

1	TF	Typ	HF	F.Anteil
2	BTYP	Biotoptyp	- gesetzl. Grundl.	
3	Zusatz	Zusatz zum Biotoptypen		
4	LRT	Lebensraumtyp		
1	1		Ja	100 %
2	WZF	Fichtenforst (2000)		

Räumliche Lage

Lagebeschreibung	Eissendorfer Forst	Hochwert (Y)	5921640
Nachbarnutzung/en	Wald	Naturraum	Harburger Berge (640.00)
Rechtswert (X)	561280	Gemarkung	Vahrendorf-Forst (712)
Bezirk	Harburg	Ramsargebiet	<input type="checkbox"/> EG-Vogelschutzgeb. <input type="checkbox"/>
Stadtteil (OT-Nr.)	Eißendorf (710)	Nationalpark	<input type="checkbox"/>
Digitaler Grünplan	<input type="checkbox"/> Hafengesamtgebiet <input type="checkbox"/>		
Ausgleichsflächen	<input type="checkbox"/> Biosphärenreservat <input type="checkbox"/>		
NSG / ND / LSG	LSG Vahrendorf Forst (Haake), Heimfeld, Eissendorf und Marmstorf [HH-2039 / Anteil: 100%]		
FFH-GEBIET			
Wasserschutzgebiet			

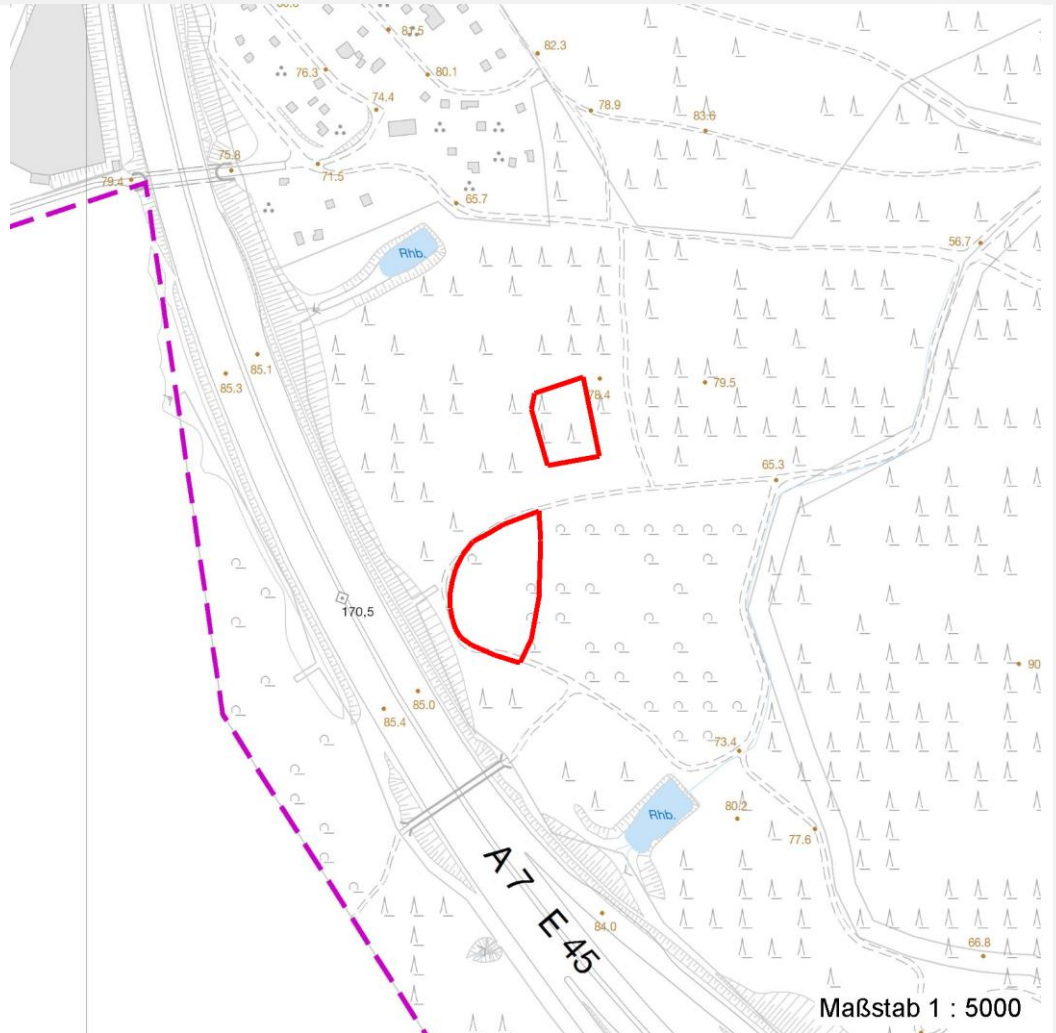
Erhebungsbogen

B

Projekt	Biotopkartierung Hamburg	Interne Nr.	108223
		DK5 DK5-GK	6020
		DK5 - Name	Vahrendorf
Handlungsbedarf	Nein	Biotop-Nr. alt	251
Bearbeitung	JHA	Kartierung	10.06.2016
Räumliche Abbildung	Fläche	Fläche / Länge [m²/m]	6590,4615
Anzahl Abschnitte	2	Breite (lineare Abb.) [m]	

Räumliche Lage

Karte



Weitere Erhebungsbögen

Interne Nr.	Interne Nr. Zuordnung	DK5	Biotop-Nr.	Kartierung	Zuordnung	DK5 (GK)	Biotop-Nr. (alt)
108223	15961	6020	129	10.10.2007	>	6022	10057
108223	15938	6020	131	10.10.2007	/	6022	10059

Zuordnung: N = nachfolgende Kartierung, K = weitere Kartierungen (zeitlich vorher oder nachher)

Erhebungsbogen

B

Projekt	Biotopkartierung Hamburg		Interne Nr.	108223
			DK5 DK5-GK	6020
Handlungsbedarf	Nein		DK5 - Name	Vahrendorf
Bearbeitung	JHA	Kopie	Biotop-Nr. alt	251
Räumliche Abbildung	Fläche	Nein	Kartierung	10.06.2016
Anzahl Abschnitte	2		Fläche / Länge [m²/m]	6590,4615
			Breite (lineare Abb.) [m]	

Teilflächenbeschreibung

Teilflächentyp		Teilflächen-Nr.	1
Biotoptyp	Fichtenforst (2000)	Biotoptyp	WZF
- Zusatz		- gesetzl. Grundl.	
FFH-LRT		FFH-LRT	
Beschreibung		Entw.potential LRT	
		Hauptfläche	Ja
		Flächenanteil	100 %
		FFH-Unters.Fläche	Nein
		Saatgutfläche	Nein

Zeigerwerte der Pflanzenartenliste (Auswertung)

Standort	Belichtung	halbschattig	5,4
Boden	Feuchte	mäßig feucht und wechselfeucht	6,4
	Stickstoff (N)	mäßig bis stickstoffarm	4,1
	Reaktion	sauer	2,7
Vegetation	Mahdverträglichkeit	schnittempfindlich (nur Herbstschnitt vertragend)	2,6
Zeigerwerte	Futterwert	geringwertiges Futter	2,8
	Wechselfeuchteanzeiger		3
	Giftpflanzen		1
	Überschw.anzeiger		0

Pflanzenartenliste

Gruppe / Pflanzenart	MS	M	W	Vs	St	PA	Ph	Sz	VS	V	G	cf	§	Rote Liste					
														HH	ND	SH	D		
Tracheobionta (Gefäßpflanzen)																			
Blechnum spicant (Rippenfarn)	7	w													1		3		
Carex pilulifera (Pillen-Segge)	7	w																	
Deschampsia flexuosa (Draht-Schmiele)	7	d																	
Dryopteris dilatata (Breitblättriger Wurmfarne)	7	l																	
Frangula alnus (Faulbaum)	7	h		S															
Oxalis acetosella (Wald-Sauerklee)	7	z																	
Picea abies (Gemeine Fichte)	7	z		K1															
Picea abies (Gemeine Fichte)	7	d		B1															
Prunus serotina (Späte Traubenkirsche)	7	z		S															
Prunus serotina (Späte Traubenkirsche)	7	l		K1															
Pteridium aquilinum (Adlerfarn)	7	w																	
Rubus idaeus (Himbeere)	7	l																	
Sorbus aucuparia (Eberesche)	7	l		K1															
Sorbus aucuparia (Eberesche)	7	z		S															
Trientalis europaea (Siebenstern)	7	w																	
Vaccinium myrtillus (Gewöhnliche Heidelbeere)	7	w																	
Bryophyta (Moose)																			
Polytrichum formosum (Schönes Widertonmoos)	7	l																	

Erhebungsbogen

B

Projekt	Biotopkartierung Hamburg		Interne Nr.	108223
			DK5 DK5-GK	6020
			DK5 - Name	Vahrendorf
Handlungsbedarf	Nein		Biotop-Nr. alt	251
Bearbeitung	JHA	Kopie	Kartierung	10.06.2016
Räumliche Abbildung	Fläche	Nein	Fläche / Länge [m²/m]	6590,4615
Anzahl Abschnitte	2		Breite (lineare Abb.) [m]	

Pflanzenartenliste

Gruppe / Pflanzenart	MS	M	W	Vs	St	PA	Ph	Sz	VS	V	G	cf	§	Rote Liste			
														HH	ND	SH	D
Anzahl Rote Liste Arten														1		1	
Anzahl Arten														14			

MS: Mengensystem; M: Mengenangabe, W: Bewertung der Art (FFH-Monitoring), Vs: Vegetationsschicht, St: Status, PA: Autor Phänologie; Ph: Phänologie, Sz: Soziabilität, VS: Vitalitätssystem; V: Vitalität, G: Geschlecht, cf: unsichere Bestimmung, §: Schutz nach BNatSchG, HH: Rote Liste Hamburg, Nds: Rote Liste Niedersachsen, SH: Rote Liste Schleswig-Holstein, D: Rote Liste Deutschland