

# Erhebungsbogen

**B**

<b>Projekt</b>	Biotopkartierung Hamburg	<b>Interne Nr.</b>	108220
		<b>DK5   DK5-GK</b>	<b>6020</b>
<b>Handlungsbedarf</b>	Nein	<b>DK5 - Name</b>	Vahrendorf
<b>Bearbeitung</b>	JHA	<b>Biotop-Nr.   alt</b>	<b>248</b>
<b>Räumliche Abbildung</b>	Fläche	<b>Kartierung</b>	10.06.2016
<b>Anzahl Abschnitte</b>	1	<b>Fläche / Länge [m<sup>2</sup>/m]</b>	7535,3362
		<b>Breite (lineare Abb.) [m]</b>	

**Gesetzlicher Schutz**    kein gesetzl. Schutz **kein gesetzlich geschütztes Biotop**    **Schutz nur teilweise**    **Nein**

<b>Gesamtbewertung</b>	5	Noch wertvoll, gut entwicklungsfähig
– <b>Alter</b>	6	Biotop mittleren Alters, 50 bis 100 Jahre
– <b>Belastungsgrad</b>	4	Flächenhaft deutliche Belastung ohne nachh. Schäden
– <b>Ökolog. Funktion</b>	5	Bedeutung in einem Biotopkomplex, für den lokalen Biotopverbund oder als Puffer
– <b>Seltenheit</b>	4	Verbr. Biotoptyp ohne biototypische Artenvielfalt, Ubi quisten

## Bestandsbeschreibung

Japanlärchen-Bestand mittleren Alters mit zahlreichen Kiefern und Traubeneichen. Im Unterstand auf Teilfläche Küstentanne.

## Vorkommen an Biototypen

1	TF	Typ	HF	F.Anteil
2	BTYP	Biototyp	- gesetzl. Grundl.	
3	Zusatz	Zusatz zum Biototypen		
4	LRT	Lebensraumtyp		
1	1		Ja	100 %
2	WZL	Lärchenforst (2000)		

## Räumliche Lage

<b>Lagebeschreibung</b>	Eissendorfer Forst		
<b>Nachbarnutzung/en</b>	Wald		
<b>Rechtswert (X)</b>	561370	<b>Hochwert (Y)</b>	5921656
<b>Bezirk</b>	Harburg	<b>Naturraum</b>	Harburger Berge (640.00)
<b>Stadtteil (OT-Nr.)</b>	Eißendorf (710)	<b>Gemarkung</b>	Vahrendorf-Forst (712)
<b>Digitaler Grünplan</b>	<input type="checkbox"/> <b>Hafengesamtgebiet</b>	<input type="checkbox"/> <b>Ramsargebiet</b>	<input type="checkbox"/> <b>EG-Vogelschutzgeb.</b>
<b>Ausgleichsflächen</b>	<input type="checkbox"/> <b>Biosphärenreservat</b>	<input type="checkbox"/> <b>Nationalpark</b>	<input type="checkbox"/>
<b>NSG / ND / LSG</b>	LSG Vahrendorf Forst (Haake), Heimfeld, Eissendorf und Marmstorf [ HH-2039 / Anteil: 100% ]		
<b>FFH-GEBIET</b>			
<b>Wasserschutzgebiet</b>			

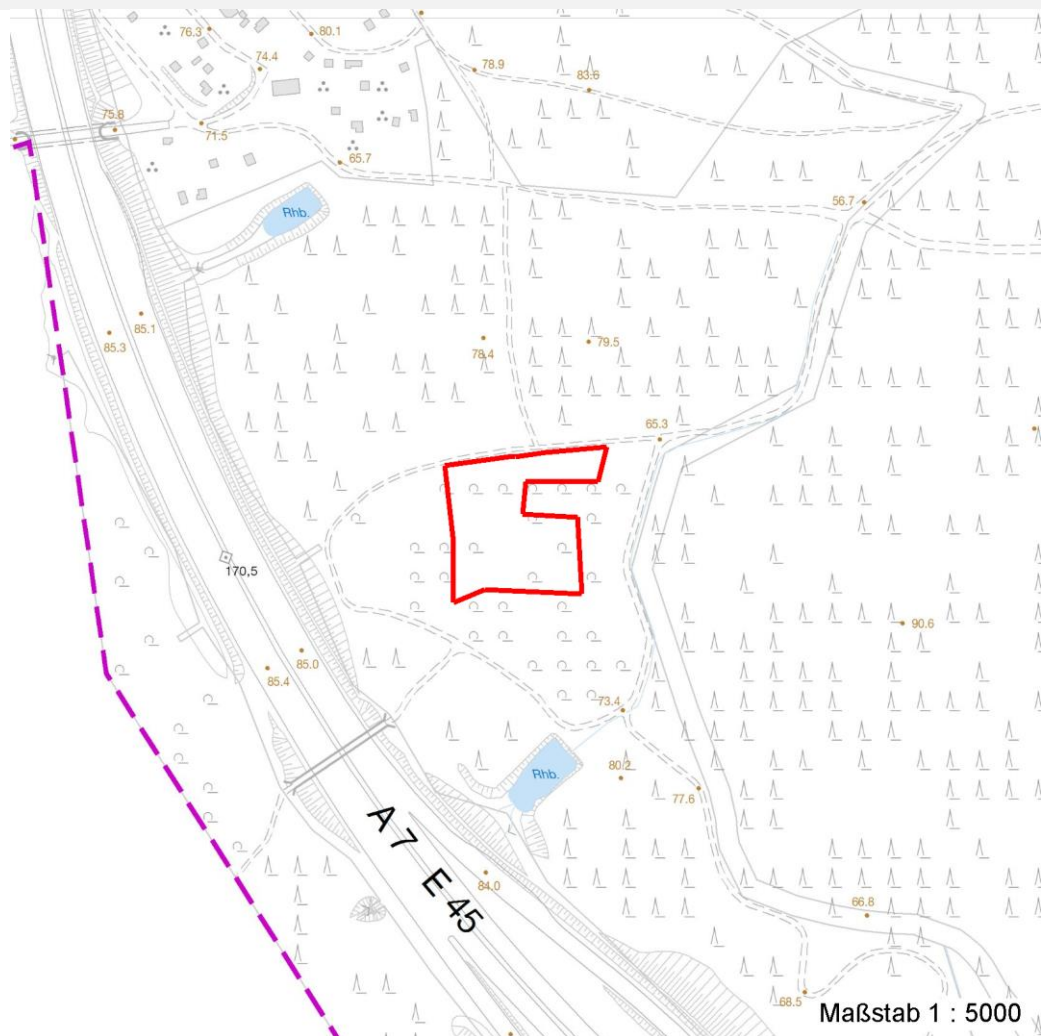
# Erhebungsbogen

**B**

<b>Projekt</b>	Biotopkartierung Hamburg	<b>Interne Nr.</b>	108220
		<b>DK5   DK5-GK</b>	<b>6020</b>
		<b>DK5 - Name</b>	Vahrendorf
<b>Handlungsbedarf</b>	Nein	<b>Biotop-Nr.   alt</b>	<b>248</b>
<b>Bearbeitung</b>	JHA	<b>Kartierung</b>	10.06.2016
<b>Räumliche Abbildung</b>	Fläche	<b>Fläche / Länge [m<sup>2</sup>/m]</b>	7535,3362
<b>Anzahl Abschnitte</b>	1	<b>Breite (lineare Abb.) [m]</b>	

## Räumliche Lage

### Karte



## Weitere Erhebungsbögen

Interne Nr.	Interne Nr. Zuordnung	DK5	Biotop-Nr.	Kartierung	Zuordnung	DK5 (GK)	Biotop-Nr. (alt)
108220	15854	6020	137	10.10.2007	<	6022	10065

Zuordnung: N = nachfolgende Kartierung, K = weitere Kartierungen (zeitlich vorher oder nachher)

# Erhebungsbogen

**B**

<b>Projekt</b>	Biotopkartierung Hamburg	<b>Interne Nr.</b>	108220
		<b>DK5   DK5-GK</b>	<b>6020</b>
<b>Handlungsbedarf</b>	Nein	<b>DK5 - Name</b>	Vahrendorf
<b>Bearbeitung</b>	JHA	<b>Biotop-Nr.   alt</b>	<b>248</b>
<b>Räumliche Abbildung</b>	Fläche	<b>Kartierung</b>	10.06.2016
<b>Anzahl Abschnitte</b>	1	<b>Fläche / Länge [m<sup>2</sup>/m]</b>	7535,3362
		<b>Breite (lineare Abb.) [m]</b>	

## Teilflächenbeschreibung

<b>Teilflächentyp</b>		<b>Teilflächen-Nr.</b>	1
<b>Biotoptyp</b>	Lärchenforst (2000)	<b>Biotoptyp</b>	WZL
- <b>Zusatz</b>		<b>- gesetzl. Grundl.</b>	
<b>FFH-LRT</b>		<b>FFH-LRT</b>	
<b>Beschreibung</b>		<b>Entw.potential LRT</b>	
		<b>Hauptfläche</b>	Ja
		<b>Flächenanteil</b>	100 %
		<b>FFH-Unters.Fläche</b>	Nein
		<b>Saatgutfläche</b>	Nein

## Zeigerwerte der Pflanzenartenliste (Auswertung)

<b>Standort</b>	<b>Belichtung</b>	halbsonnig bis halbschattig	5,7
<b>Boden</b>	<b>Feuchte</b>	mäßig feucht und wechselfeucht	5,9
	<b>Stickstoff (N)</b>	mäßig bis stickstoffarm	3,9
	<b>Reaktion</b>	sauer	2,7
<b>Vegetation</b>	<b>Mahdverträglichkeit</b>	schnittempfindlich (nur Herbstschnitt vertragend)	2,9
<b>Zeigerwerte</b>	<b>Futterwert</b>	fast wertloses Futter	1,3
	<b>Wechselfeuchteanzeiger</b>		2
	<b>Giftpflanzen</b>		1
	<b>Überschw.anzeiger</b>		0

## Pflanzenartenliste

Gruppe / Pflanzenart	MS	M	W	Vs	St	PA	Ph	Sz	VS	V	G	cf	§	Rote Liste			
														HH	ND	SH	D
<b>Tracheobionta (Gefäßpflanzen)</b>																	
Abies grandis (Küsten-Tanne)	7	h		B2													
Blechnum spicant (Rippenfarn)	7	l											1	3			
Carex remota (Winkel-Segge)	7	w															
Deschampsia flexuosa (Draht-Schmiele)	7	h															
Dryopteris dilatata (Breitblättriger Wurmfarne)	7	h															
Fagus sylvatica (Rotbuche)	7	z		K1													
Fagus sylvatica (Rotbuche)	7	z		S													
Frangula alnus (Faulbaum)	7	l															
Holcus mollis (Weiches Honiggras)	7	z															
Ilex aquifolium (Stechpalme)	7	w		K1									b				
Juncus effusus (Flutter-Binse)	7	z															
Larix kaempferi (Japanische Lärche)	7	d		B1													
Molinia caerulea (Blaues Pfeifengras)	7	z															
Pinus sylvestris (Wald-Kiefer)	7	h		B1													
Prunus serotina (Späte Traubenkirsche)	7	z		K1													
Prunus serotina (Späte Traubenkirsche)	7	z		S													
Pteridium aquilinum (Adlerfarn)	7	h															
Quercus frainetto (Ungarische Eiche)	7	l		B1													
Quercus petraea (Trauben-Eiche)	7	z		B2													
Rubus fruticosus agg. (Artengruppe Echte Brombeere)	7	z															

# Erhebungsbogen

**B**

<b>Projekt</b>	Biotopkartierung Hamburg		<b>Interne Nr.</b>	108220
			<b>DK5   DK5-GK</b>	<b>6020</b>
			<b>DK5 - Name</b>	Vahrendorf
<b>Handlungsbedarf</b>	Nein		<b>Biotop-Nr.   alt</b>	<b>248</b>
<b>Bearbeitung</b>	JHA	<b>Kopie</b>	Nein	<b>Kartierung</b>
				10.06.2016
<b>Räumliche Abbildung</b>	Fläche			<b>Fläche / Länge [m<sup>2</sup>/m]</b>
				7535,3362
<b>Anzahl Abschnitte</b>	1			<b>Breite (lineare Abb.) [m]</b>

## Pflanzenartenliste

Gruppe / Pflanzenart	MS	M	W	Vs	St	PA	Ph	Sz	VS	V	G	cf	§	Rote Liste			
														HH	ND	SH	D
Rubus idaeus (Himbeere)	7	l															
Sorbus aucuparia (Eberesche)	7	w		K1													
Sorbus aucuparia (Eberesche)	7	z		S													
Trientalis europaea (Siebenstern)	7	l															
Vaccinium myrtillus (Gewöhnliche Heidelbeere)	7	l															
<b>Anzahl Rote Liste Arten</b>														<b>1</b>	<b>1</b>		
<b>Anzahl Arten</b>														<b>22</b>			

MS: Mengensystem; M: Mengenangabe, W: Bewertung der Art (FFH-Monitoring), Vs: Vegetationsschicht, St: Status, PA: Autor Phänologie; Ph: Phänologie, Sz: Soziabilität, VS: Vitalitätssystem; V: Vitalität, G: Geschlecht, cf: unsichere Bestimmung, §: Schutz nach BNatSchG, HH: Rote Liste Hamburg, Nds: Rote Liste Niedersachsen, SH: Rote Liste Schleswig-Holstein, D: Rote Liste Deutschland