

# Erhebungsbogen

**B**

<b>Projekt</b>	Biotopkartierung Hamburg	<b>Interne Nr.</b>	108215
		<b>DK5   DK5-GK</b>	<b>6020</b>
<b>Handlungsbedarf</b>	Nein	<b>DK5 - Name</b>	Vahrendorf
<b>Bearbeitung</b>	JHA	<b>Biotop-Nr.   alt</b>	<b>243</b>
<b>Räumliche Abbildung</b>	Fläche	<b>Kartierung</b>	10.06.2016
<b>Anzahl Abschnitte</b>	1	<b>Fläche / Länge [m<sup>2</sup>/m]</b>	35686,1621
		<b>Breite (lineare Abb.) [m]</b>	

**Gesetzlicher Schutz**    **\_ kein gesetzl. Schutz kein gesetzlich geschütztes Biotop**    **Schutz nur teilweise**    **Nein**

<b>Gesamtbewertung</b>	5	Noch wertvoll, gut entwicklungsfähig
– <b>Alter</b>	7	Biotop hohen Alters, 100 bis 200 Jahre
– <b>Belastungsgrad</b>	4	Flächenhaft deutliche Belastung ohne nachh. Schäden
– <b>Ökolog. Funktion</b>	5	Bedeutung in einem Biotopkomplex, für den lokalen Biotopverbund oder als Puffer
– <b>Seltenheit</b>	5	Seltener Biotoptyp, floristisch stark verarmt, ohne seltener Pflges. od. verbr. artenreicher Biotoptyp

## Bestandsbeschreibung

Teilweise verlichteter Fichten-Altbestand mit Nachwuchs/Unterstand aus Fichte, Eberesche, Sandbirke, Faulbaum u. a..  
Typische Krautschicht.

## Vorkommen an Biotoptypen

1	TF	Typ	HF	F.Anteil
2	BTYP	Biotoptyp	- gesetzl. Grundl.	
3	Zusatz	Zusatz zum Biotoptypen		
4	LRT	Lebensraumtyp		
1	1		Ja	100 %
2	WZF	Fichtenforst (2000)		

## Räumliche Lage

<b>Lagebeschreibung</b>	Eissendorfer Forst	<b>Hochwert (Y)</b>	5921617
<b>Nachbarnutzung/en</b>	Wald	<b>Naturraum</b>	Marmstorfer Flottsandplatte (640.01)
<b>Rechtswert (X)</b>	561915	<b>Gemarkung</b>	Marmstorf (721)
<b>Bezirk</b>	Harburg	<b>Ramsargebiet</b>	<input type="checkbox"/> <b>EG-Vogelschutzgeb.</b> <input type="checkbox"/>
<b>Stadtteil (OT-Nr.)</b>	Eißendorf (710)	<b>Nationalpark</b>	<input type="checkbox"/>
<b>Digitaler Grünplan</b>	<input type="checkbox"/> <b>Hafengesamtgebiet</b> <input type="checkbox"/>		
<b>Ausgleichsflächen</b>	<input type="checkbox"/> <b>Biosphärenreservat</b> <input type="checkbox"/>		
<b>NSG / ND / LSG</b>	LSG Vahrendorf Forst (Haake), Heimfeld, Eissendorf und Marmstorf [ HH-2039 / Anteil: 100% ]		
<b>FFH-GEBIET</b>			
<b>Wasserschutzgebiet</b>			

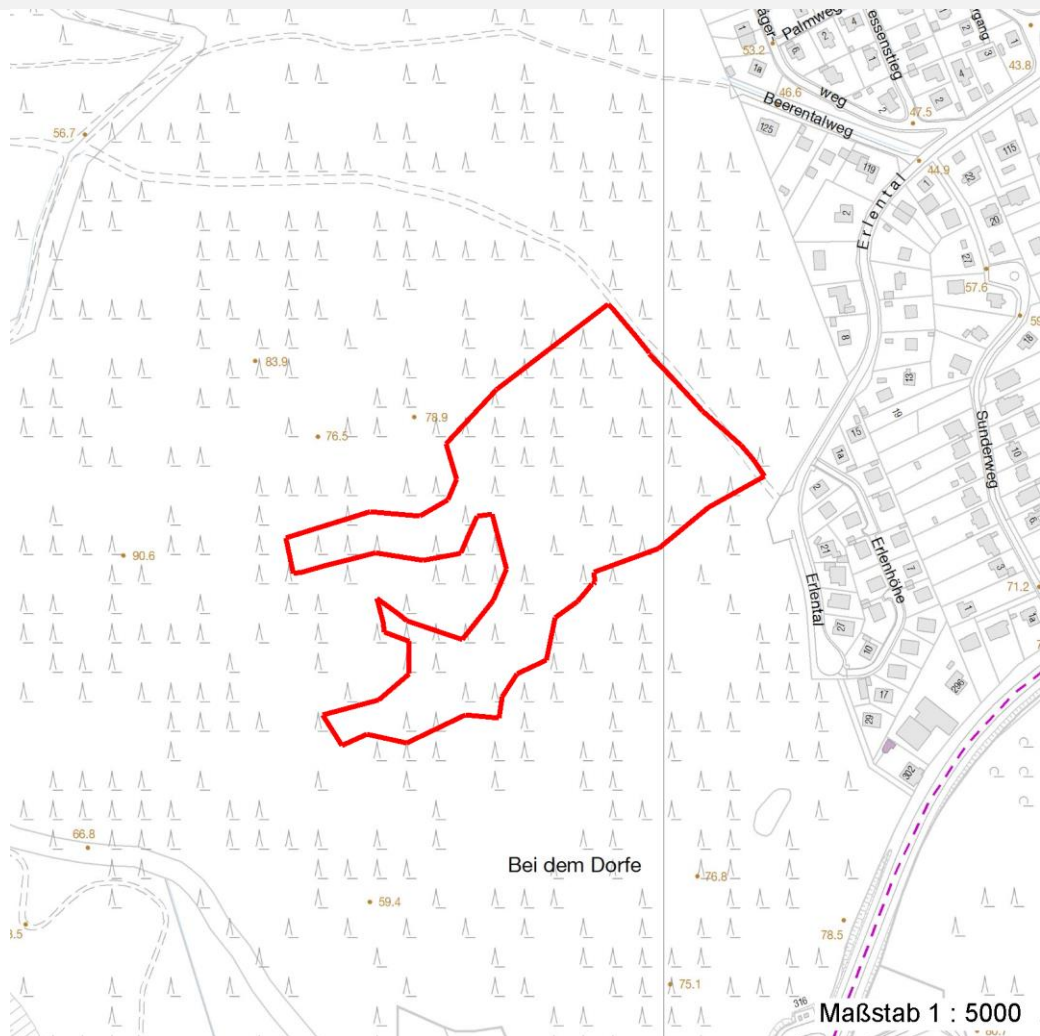
# Erhebungsbogen

**B**

<b>Projekt</b>	Biotopkartierung Hamburg	<b>Interne Nr.</b>	108215
		<b>DK5   DK5-GK</b>	<b>6020</b>
		<b>DK5 - Name</b>	Vahrendorf
<b>Handlungsbedarf</b>	Nein	<b>Biotop-Nr.   alt</b>	<b>243</b>
<b>Bearbeitung</b>	JHA	<b>Kartierung</b>	10.06.2016
<b>Räumliche Abbildung</b>	Fläche	<b>Fläche / Länge [m<sup>2</sup>/m]</b>	35686,1621
<b>Anzahl Abschnitte</b>	1	<b>Breite (lineare Abb.) [m]</b>	

## Räumliche Lage

### Karte



## Weitere Erhebungsbögen

Interne Nr.	Interne Nr. Zuordnung	DK5	Biotop-Nr.	Kartierung	Zuordnung	DK5 (GK)	Biotop-Nr. (alt)
108215	15869	6020	148	16.10.2007	<	6222	10158

Zuordnung: N = nachfolgende Kartierung, K = weitere Kartierungen (zeitlich vorher oder nachher)

# Erhebungsbogen

**B**

<b>Projekt</b>	Biotopkartierung Hamburg	<b>Interne Nr.</b>	108215
		<b>DK5   DK5-GK</b>	<b>6020</b>
		<b>DK5 - Name</b>	Vahrendorf
<b>Handlungsbedarf</b>	Nein	<b>Biotop-Nr.   alt</b>	<b>243</b>
<b>Bearbeitung</b>	JHA	<b>Kartierung</b>	10.06.2016
<b>Räumliche Abbildung</b>	Fläche	<b>Fläche / Länge [m<sup>2</sup>/m]</b>	35686,1621
<b>Anzahl Abschnitte</b>	1	<b>Breite (lineare Abb.) [m]</b>	

## Teilflächenbeschreibung

<b>Teilflächentyp</b>		<b>Teilflächen-Nr.</b>	1
<b>Biotoptyp</b>	Fichtenforst (2000)	<b>Biotoptyp</b>	WZF
<b>- Zusatz</b>		<b>- gesetzl. Grundl.</b>	
<b>FFH-LRT</b>		<b>FFH-LRT</b>	
<b>Beschreibung</b>		<b>Entw.potential LRT</b>	
		<b>Hauptfläche</b>	Ja
		<b>Flächenanteil</b>	100 %
		<b>FFH-Unters.Fläche</b>	Nein
		<b>Saatgutfläche</b>	Nein

## Zeigerwerte der Pflanzenartenliste (Auswertung)

<b>Standort</b>	<b>Belichtung</b>	halbschattig	5,2
<b>Boden</b>	<b>Feuchte</b>	mäßig feucht und wechselfeucht	5,8
	<b>Stickstoff (N)</b>	mäßig bis stickstoffarm	3,7
	<b>Reaktion</b>	sauer	3
<b>Vegetation</b>	<b>Mahdverträglichkeit</b>	schnittempfindlich (nur Herbstschnitt vertragend)	2,8
<b>Zeigerwerte</b>	<b>Futterwert</b>	fast wertloses Futter	1,4
	<b>Wechselfeuchteanzeiger</b>		2
	<b>Giftpflanzen</b>		1
	<b>Überschw.anzeiger</b>		0

## Pflanzenartenliste

Gruppe / Pflanzenart	MS	M	W	Vs	St	PA	Ph	Sz	VS	V	G	cf	§	Rote Liste				
														HH	ND	SH	D	
<b>Tracheobionta (Gefäßpflanzen)</b>																		
Blechnum spicant (Rippenfarn)	7	w												1		3		
Deschampsia flexuosa (Draht-Schmiele)	7	h																
Dryopteris dilatata (Breitblättriger Wurmfarne)	7	l																
Dryopteris filix-mas (Gewöhnlicher Wurmfarne)	7	w																
Fagus sylvatica (Rotbuche)	7	w			K1													
Fagus sylvatica (Rotbuche)	7	z			S													
Frangula alnus (Faulbaum)	7	h			S													
Galium saxatile (Harzer Labkraut)	7	z												3				
Holcus mollis (Weiches Honiggras)	7	z																
Ilex aquifolium (Stechpalme)	7	l			S									b				
Ilex aquifolium (Stechpalme)	7	z			K1									b				
Lonicera periclymenum (Wald-Geißblatt)	7	w																
Maianthemum bifolium (Zweiblättrige Schattenblume)	7	w																
Molinia caerulea (Blaues Pfeifengras)	7	z																
Oxalis acetosella (Wald-Sauerklee)	7	l																
Picea abies (Gemeine Fichte)	7	d			B1													
Picea abies (Gemeine Fichte)	7	l			S													
Picea abies (Gemeine Fichte)	7	l			K1													
Pinus sylvestris (Wald-Kiefer)	7	w			K1													
Pinus sylvestris (Wald-Kiefer)	7	z			B1													

# Erhebungsbogen

**B**

<b>Projekt</b>	Biotopkartierung Hamburg		<b>Interne Nr.</b>	108215
			<b>DK5   DK5-GK</b>	<b>6020</b>
			<b>DK5 - Name</b>	Vahrendorf
<b>Handlungsbedarf</b>	Nein		<b>Biotop-Nr.   alt</b>	<b>243</b>
<b>Bearbeitung</b>	JHA	<b>Kopie</b>	Nein	<b>Kartierung</b>
<b>Räumliche Abbildung</b>	Fläche			10.06.2016
<b>Anzahl Abschnitte</b>	1			<b>Fläche / Länge [m<sup>2</sup>/m]</b>
				35686,1621
				<b>Breite (lineare Abb.) [m]</b>

## Pflanzenartenliste

Gruppe / Pflanzenart	MS	M	W	Vs	St	PA	Ph	Sz	VS	V	G	cf	§	Rote Liste				
														HH	ND	SH	D	
Pinus sylvestris (Wald-Kiefer)	7	z		S														
Prunus serotina (Späte Traubenkirsche)	7	w		B2														
Prunus serotina (Späte Traubenkirsche)	7	z		K1														
Prunus serotina (Späte Traubenkirsche)	7	z		S														
Pteridium aquilinum (Adlerfarn)	7	h																
Rubus fruticosus agg. (Artengruppe Echte Brombeere)	7	z																
Sorbus aucuparia (Eberesche)	7	l		K1														
Sorbus aucuparia (Eberesche)	7	l		S														
Sorbus aucuparia (Eberesche)	7	z		B2														
Taxus baccata (Gemeine Eibe)	7	w		K1									b		3			V
Trientalis europaea (Siebenstern)	7	l																
Vaccinium myrtillus (Gewöhnliche Heidelbeere)	7	h																
<b>Anzahl Rote Liste Arten</b>														<b>2</b>	<b>1</b>	<b>1</b>	<b>1</b>	
<b>Anzahl Arten</b>														<b>22</b>				

MS: Mengensystem; M: Mengenangabe, W: Bewertung der Art (FFH-Monitoring), Vs: Vegetationsschicht, St: Status, PA: Autor Phänologie; Ph: Phänologie, Sz: Soziabilität, VS: Vitalitätssystem; V: Vitalität, G: Geschlecht, cf: unsichere Bestimmung, §: Schutz nach BNatSchG, HH: Rote Liste Hamburg, Nds: Rote Liste Niedersachsen, SH: Rote Liste Schleswig-Holstein, D: Rote Liste Deutschland