

Erhebungsbogen

B

Projekt	Biotopkartierung Hamburg	Interne Nr.	106644
		DK5 DK5-GK	6020
Handlungsbedarf	Nein	DK5 - Name	Vahrendorf
Bearbeitung	BRA	Biotop-Nr. alt	184
Räumliche Abbildung	Fläche	Kartierung	28.07.2016
Anzahl Abschnitte	1	Fläche / Länge [m²/m]	8211,1699
		Breite (lineare Abb.) [m]	

Gesetzlicher Schutz	§ 30 (2) 2.5 Binsen- und seggenreiche Nasswiesen	Schutz nur teilweise	Ja
----------------------------	---	-----------------------------	-----------

Gesamtbewertung	6	Wertvoll
– Alter	5	Biotop mittleren Alters, 20 bis 50 Jahre
– Belastungsgrad	7	Flächenhaft geringe oder Vorbelastung mit schwachem Einfluß
– Ökolog. Funktion	6	Hohe Bedeutung in einem Biotopkomplex, für den lokalen Biotopverbund oder als Puffer
– Seltenheit	6	Seltener Biotoptyp, ohne seltene oder bedrohte Pflges., ungesättigtes Artenspektrum, reliktsche RL-Arten

Bestandsbeschreibung

Grünlandfläche auf dem Dach eines ausgedehnten Bauwerkes (Wasserreservoir oder Bunker) mit einer Erdbdeckung mit unbekannter Dicke, dadurch eventuell stellenweise bzw. zeitweilig staunass, mit einer etwas untypischen Artenzusammensetzung. Mit hohen Anteilen von Wolligem Honiggras und Rotem Straußgras, auch viel Ruchgras, die einen prinzipiell mageren Standort anzeigen. Offenbar mit sehr extensiver Nutzung, es breiten sich Herden von Gilbweiderich und Land-Reitgras in der Fläche aus, die darauf hindeuten, dass die Nutzung nur sehr selten stattfindet. Dennoch bis zum Boden durchlichtet, mäßig reich an Streu und mit hohen Anteilen feuchtezeigender Arten, wie Sumpf-Hornklee, Gilbweiderich, Blutweiderich, verschiedene Seggen und Rohrglanzgras. Mit Rotem Straußgras, viel Johanniskraut und Landreitgras sind demgegenüber auch Zeigerarten mesophilen Grünlandes in größerer Zahl vorhanden. Ein sehr großer Bestand von Acker-Schachtelhalm deutet darauf hin, dass die Flächen aus einer Ansaat hervorgegangen sind. Insgesamt ist die Vegetation ausgesprochen artenreich. Der Untergrund ist - erkennbar an einzelnen Maulwurfshügeln - sandig-humos. Im Gebiet kommen überaus zahlreich Heuschrecken vor.

Teilflächen im Zentrum der Fläche stehen unter Schutz gemäß Paragraf 30 Bundesnaturschutzgesetz in Verbindung mit Paragraf 14 HmbBNatSchAG.

Vorkommen an Biotoptypen

1	TF	Typ	HF	F.Anteil
2	BTYP	Biotoptyp		- gesetzl. Grundl.
3	Zusatz	Zusatz zum Biotoptypen		
4	LRT	Lebensraumtyp		
1	1		Ja	70 %
2	GMZ	Sonstiges mesophiles Grünland (2000)		
4	kein LRT	kein Lebensraumtyp nach FFH-Richtlinie		
1	2			30 %
2	GFR	Seggen- und binsenarme Feucht- oder Nasswiese nährstoffreicher Standorte (2000)		

Räumliche Lage

Lagebeschreibung	Westlich der A7, östlich Ehestorfer Weg		
Nachbarnutzung/en	Autobahnen, Straßen, Kleingartengebiet, Wald		
Rechtswert (X)	560976	Hochwert (Y)	5921981
Bezirk	Harburg	Naturraum	Harburger Berge (640.00)
Stadtteil (OT-Nr.)	Eißendorf (710)	Gemarkung	Vahrendorf-Forst (712)
Digitaler Grünplan	<input type="checkbox"/> Hafengesamtgebiet	<input type="checkbox"/> Ramsargebiet	<input type="checkbox"/> EG-Vogelschutzgeb.
Ausgleichsflächen	<input type="checkbox"/> Biosphärenreservat	<input type="checkbox"/> Nationalpark	<input type="checkbox"/>
NSG / ND / LSG	LSG Vahrendorf Forst (Haake), Heimfeld, Eissendorf und Marmstorf [HH-2039 / Anteil: 100%]		
FFH-GEBIET			

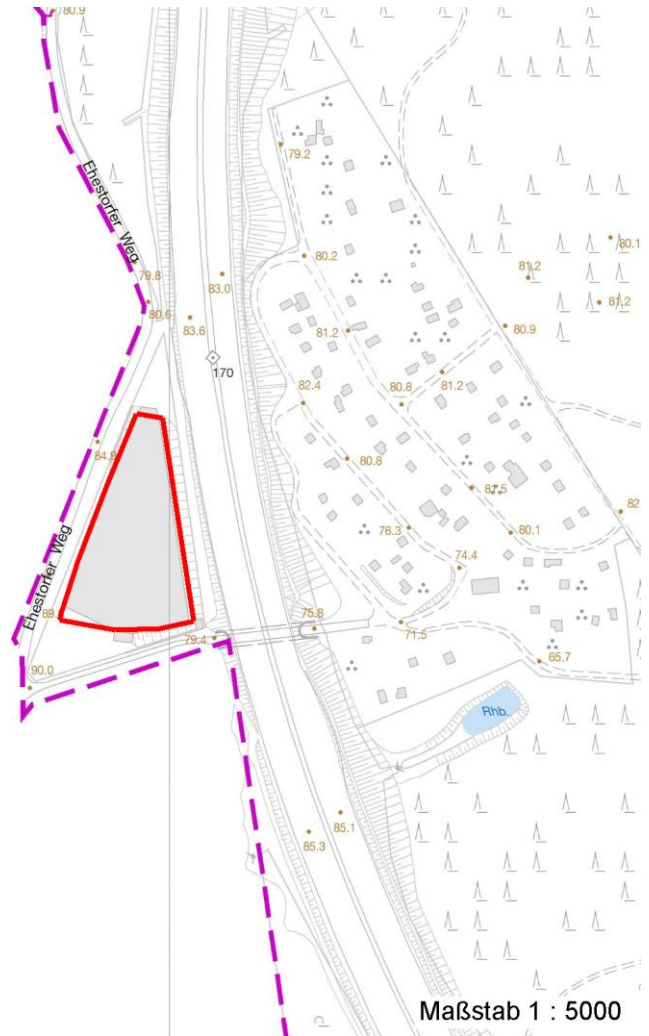
Erhebungsbogen

B

Projekt	Biotopkartierung Hamburg	Interne Nr.	106644
		DK5 DK5-GK	6020
		DK5 - Name	Vahrendorf
Handlungsbedarf	Nein	Biotop-Nr. alt	184
Bearbeitung	BRA	Kartierung	28.07.2016
Räumliche Abbildung	Fläche	Fläche / Länge [m²/m]	8211,1699
Anzahl Abschnitte	1	Breite (lineare Abb.) [m]	

Räumliche Lage

**Wasserschutzgebiet
Karte**



Weitere Erhebungsbögen

Interne Nr.	Interne Nr. Zuordnung	DK5	Biotop-Nr.	Kartierung	Zuordnung	DK5 (GK)	Biotop-Nr. (alt)
106644	15920	6020	4	16.10.2007	<	6022	1

Zuordnung: N = nachfolgende Kartierung, K = weitere Kartierungen (zeitlich vorher oder nachher)

Foto

Interne Nr.	Index	Dateiname	Aufnahmerichtung
58904	0	6020_184_280716_3.JPG	
58905	0	6020_184_280716_1.JPG	
58906	0	6020_184_280716_2.JPG	

Erhebungsbogen

B

Projekt	Biotopkartierung Hamburg	Interne Nr.	106644
		DK5 DK5-GK	6020
Handlungsbedarf	Nein	DK5 - Name	Vahrendorf
Bearbeitung	BRA	Biotop-Nr. alt	184
Räumliche Abbildung	Fläche	Kartierung	28.07.2016
Anzahl Abschnitte	1	Fläche / Länge [m²/m]	8211,1699
		Breite (lineare Abb.) [m]	

Weitere Angaben

Merkmal	Wert
Auswertung	
Gefährdung/ Einflüsse	Die Nutzung ist gegenwärtig deutlich zu extensiv, um den Bestand langfristig erhalten zu können. Die Fläche droht stark zu verfilzen und ist seit mindestens einem Jahr nicht mehr gemäht worden.
Wertgesichtspunkte	Sehr blütenreich, sehr artenreich, sandig-magerer Untergrund, Wuchsort gefährdeter Arten, potentiell auch Wuchsort weiterer gefährdeter Arten.
zoologisch bedeutsame Strukturen	Blütenreiche Fluren
Bedeutung für Tiergruppe	Insekten, allgemein
Maßnahmen	Die Fläche sollte in Zukunft dringend etwas intensiver genutzt werden, offenbar ist ein einmaliger Schnitt jährlich ausreichend, dabei sollte das Mähgut jedoch grundsätzlich von der Fläche entfernt werden. Der Mahdtermin kann innerhalb der Vegetationsperiode an der Befahrbarkeit der Flächen ausgerichtet werden.

Foto

Fotodatei 6020_184_280716_3.JPG**Bildbeschreibung****Aufnahmerichtung****Fotodatei****Bildbeschreibung****Aufnahmerichtung**

Erhebungsbogen

B

Projekt	Biotopkartierung Hamburg	Interne Nr.	106644
Handlungsbedarf	Nein	DK5 DK5-GK	6020
Bearbeitung	BRA	DK5 - Name	Vahrendorf
Räumliche Abbildung	Fläche	Biotop-Nr. alt	184
Anzahl Abschnitte	1	Kartierung	28.07.2016
		Fläche / Länge [m²/m]	8211,1699
		Breite (lineare Abb.) [m]	

Foto

Fotodatei	6020_184_280716_1.JPG	Fotodatei	6020_184_280716_2.JPG
Bildbeschreibung		Bildbeschreibung	
Aufnahmerichtung		Aufnahmerichtung	



Teilflächenbeschreibung

Teilflächentyp		Teilflächen-Nr.	1
Biotoptyp	Sonstiges mesophiles Grünland (2000)	Biotoptyp	GMZ
- Zusatz		- gesetzl. Grundl.	
FFH-LRT	kein Lebensraumtyp nach FFH-Richtlinie	FFH-LRT	kein LRT
Beschreibung		Entw.potential LRT	
		Hauptfläche	Ja
		Flächenanteil	70 %
		FFH-Unters.Fläche	Nein
		Saatgutfläche	Nein

Erhebungsbogen

B

Projekt	Biotopkartierung Hamburg		Interne Nr.	106644
			DK5 DK5-GK	6020
Handlungsbedarf	Nein		DK5 - Name	Vahrendorf
Bearbeitung	BRA	Kopie	Biotop-Nr. alt	184
Räumliche Abbildung	Fläche	Nein	Kartierung	28.07.2016
Anzahl Abschnitte	1		Fläche / Länge [m²/m]	8211,1699
			Breite (lineare Abb.) [m]	

Weitere Angaben

Merkmal	Wert
Boden	
Feuchte	6 - mäßig feucht und wechselfeucht
Reaktion	4 - mäßig sauer bis sauer
Stickstoffgehalt	4 - mäßig bis stickstoffarm
Standort, Relief	
Belichtung	7 - halbsonnig
Veg. - Zeigerwerte	
Mahdverträglichkeit	5 - mäßig schnittverträglich (erster Schnitt nicht vor 1. Juli)
Futterwert	3 - geringwertiges Futter
Anz. Giftpflanzen	2
Anz. Wechselfeuchtezeiger	10
Anz. Überschwemmungsz.	1
Anz. Magerkeitszeiger (N < 4)	10
Anteil Magerkeitszeiger (N < 4)	33 %
Veg. - Soziologie	
BfN Schlüssel	19 - Artemisietea (Ausdauernde Stickstoff-Krautfluren) 30.0.01 - Molinietalia caeruleae (Feuchtwiesen) 30.0.02 - Arrhenatheretalia (Gedüngte Frischwiesen und -weiden)

Zeigerwerte der Pflanzenartenliste (Auswertung)

Standort	Belichtung	halbsonnig	6,8
Boden	Feuchte	mäßig feucht und wechselfeucht	6,4
	Stickstoff (N)	mäßig bis stickstoffarm	4,3
	Reaktion	mäßig sauer bis sauer	4,5
Vegetation	Mahdverträglichkeit	mäßig schnittverträglich (erster Schnitt nicht vor 1. Juli)	5,1
Zeigerwerte	Futterwert	geringwertiges Futter	3
	Wechselfeuchteanzeiger		10
	Giftpflanzen		2
	Überschw.anzeiger		1

Pflanzenartenliste

Gruppe / Pflanzenart	MS	M	W	Vs	St	PA	Ph	Sz	VS	V	G	cf	Rote Liste					
													§	HH	ND	SH	D	
Tracheobionta (Gefäßpflanzen)																		
Aegopodium podagraria (Giersch)	7	w		-	-						-							
Agrostis capillaris (Rotes Straußgras)	7	h		-	-						-							
Anthoxanthum odoratum (Gewöhnliches Ruchgras)	7	z		-	-						-							
Calamagrostis epigejos (Land-Reitgras)	7	h		-	-						-							
Calystegia sepium (Zaun-Winde)	7	w		-	-						-							
Carex acuta (Schlank-Segge)	7	w		-	-						-							V
Carex hirta (Behaarte Segge)	7	z		-	-						-							
Carex leporina (Hasenfuß-Segge)	7	z		-	-						-							
Carex spicata (Dichtährige Segge)	7	w		-	-						-					3		G
Cirsium arvense (Acker-Kratzdistel)	7	w		-	-						-							
Cirsium palustre (Sumpf-Kratzdistel)	7	z		-	-						-							

Erhebungsbogen

B

Projekt	Biotopkartierung Hamburg	Interne Nr.	106644
		DK5 DK5-GK	6020
Handlungsbedarf	Nein	DK5 - Name	Vahrendorf
Bearbeitung	BRA	Biotop-Nr. alt	184
Räumliche Abbildung	Fläche	Kartierung	28.07.2016
Anzahl Abschnitte	1	Fläche / Länge [m²/m]	8211,1699
		Breite (lineare Abb.) [m]	

Pflanzenartenliste

Gruppe / Pflanzenart	MS	M	W	Vs	St	PA	Ph	Sz	VS	V	G	cf	§	Rote Liste				
														HH	ND	SH	D	
Convolvulus arvensis (Acker-Winde)	7	w		-	-						-							
Equisetum arvense (Acker-Schachtelhalm)	7	z		-	-						-							
Festuca rubra (Rot-Schwengel)	7	h		-	-						-							
Glechoma hederacea (Gundermann)	7	w		-	-						-							
Holcus lanatus (Wolliges Honiggras)	7	h		-	-						-							
Holcus mollis (Weiches Honiggras)	7	h		-	-						-							
Hypericum maculatum (Geflecktes Johanniskraut)	7	w		-	-						-			3				
Hypericum perforatum (Echtes Johanniskraut)	7	z		-	-						-							
Juncus acutiflorus (Spitzblütige Binse)	7	z		-	-						-			3			3	
Juncus conglomeratus (Knäuel-Binse)	7	w		-	-						-			V				
Juncus effusus (Flutter-Binse)	7	z		-	-						-							
Lathyrus pratensis (Wiesen-Platterbse)	7	w		-	-						-							
Linaria vulgaris (Gewöhnliches Leinkraut)	7	w		-	-						-							
Lotus pedunculatus (Sumpf-Hornklee)	7	z		-	-						-							V
Luzula multiflora (Vielblütige Hainsimse)	7	w		-	-						-							V
Lysimachia vulgaris (Gewöhnlicher Gilbweiderich)	7	h		-	-						-							
Lythrum salicaria (Blut-Weiderich)	7	z		-	-						-							
Ranunculus acris (Scharfer Hahnenfuß)	7	w		-	-						-							
Ranunculus repens (Kriechender Hahnenfuß)	7	z		-	-						-							
Rumex acetosa (Großer Sauerampfer)	7	z		-	-						-							
Rumex obtusifolius (Stumpfbältriger Ampfer)	7	w		-	-						-							
Senecio jacobaea (Jakobs-Greiskraut)	7	w		-	-						-							
Stellaria graminea (Gras-Sternmiere)	7	z		-	-						-							
Viburnum opulus (Gewöhnlicher Schneeball)	7	w		-	-						-							
Vicia cracca (Vogel-Wicke)	7	w		-	-						-							
Vicia tetrasperma (Viersamige Wicke)	7	w		-	-						-							
Anzahl Rote Liste Arten														4	5			
Anzahl Arten														37				

MS: Mengensystem; M: Mengenangabe, W: Bewertung der Art (FFH-Monitoring), Vs: Vegetationsschicht, St: Status, PA: Autor Phänologie; Ph: Phänologie, Sz: Soziabilität, VS: Vitalitätssystem; V: Vitalität, G: Geschlecht, cf: unsichere Bestimmung, §: Schutz nach BNatSchG, HH: Rote Liste Hamburg, Nds: Rote Liste Niedersachsen, SH: Rote Liste Schleswig-Holstein, D: Rote Liste Deutschland

Teilflächenbeschreibung

Teilflächentyp		Teilflächen-Nr.	2
Biotoptyp	Seggen- und binsenarme Feucht- oder Nasswiese nährstoffreicher Standorte (2000)	Biotoptyp	GFR
- Zusatz		- gesetzl. Grundl.	
FFH-LRT		FFH-LRT	
Beschreibung		Entw.potential LRT	
		Hauptfläche	
		Flächenanteil	30%
		FFH-Unters.Fläche	Nein
		Saatgutfläche	Nein

Erhebungsbogen

B

Projekt	Biotopkartierung Hamburg			Interne Nr.	106644
				DK5 DK5-GK	6020
				DK5 - Name	Vahrendorf
Handlungsbedarf	Nein			Biotop-Nr. alt	184
Bearbeitung	BRA	Kopie	Nein	Kartierung	28.07.2016
Räumliche Abbildung	Fläche			Fläche / Länge [m²/m]	8211,1699
Anzahl Abschnitte	1			Breite (lineare Abb.) [m]	