

Erhebungsbogen

B

Projekt	Biotopkartierung Hamburg	Interne Nr.	106632
		DK5 DK5-GK	6020
Handlungsbedarf	Nein	DK5 - Name	Vahrendorf
Bearbeitung	BRA	Biotop-Nr. alt	178
Räumliche Abbildung	Fläche	Kartierung	27.07.2016
Anzahl Abschnitte	3	Fläche / Länge [m²/m]	47777,8658
		Breite (lineare Abb.) [m]	

Gesetzlicher Schutz **Schutz nur teilweise** **Nein**

Gesamtbewertung	7	Besonders wertvoll
– Alter	7	Biotop hohen Alters, 100 bis 200 Jahre
– Belastungsgrad	7	Flächenhaft geringe oder Vorbelastung mit schwachem Einfluß
– Ökolog. Funktion	7	Sehr hohe Bedeutung in einem Biotopkomplex, für den lokalen Biotopverbund oder als Puffer
– Seltenheit	6	Seltener Biotoptyp, ohne seltene oder bedrohte Pflges., ungesättigtes Artenspektrum, reliktsche RL-Arten

Bestandsbeschreibung

Leicht welliges Gelände mit Niveaunterschieden von 3 bis 4 m, mit einem forstlich geprägten Bestand aus Fichten, die 25 m Wuchshöhe erreichen und Stammdicken um bis zu 60 cm, häufig aber auch zwischen 20 und 40 cm. Die Fichten sind hoch aufgewachsen, teilweise aufgelichtet, so dass der Boden zwischen den Pflanzen z.T. recht dicht bewachsen ist. Es hat sich am Boden eine dichte Mooschicht entwickelt, teilweise hochwüchsige und dichte Bestände von Adlerfarn, flächig recht viel Sauerklee. Vereinzelt deutet Flattergras auf einen typischen Buchenwald-Standort hin, der weniger mager ist als in benachbarten Gebieten. Auch höhere Anteile von Kleinblütigem Springkraut deuten in diese Richtung. Ansatzweise ist die Entwicklung von Später Traubenkirsche erkennbar, die bisher in der Strauchschicht aber noch keine hohen Anteile hat. Nach Westen zu ist der Bestand stärker unterwachsen von jungen Fichten, hier am Boden nahezu vollständig ausgeschattet. Auch nach Norden nimmt die Bodenbeschattung zu.

Vorkommen an Biotoptypen

1	TF	Typ	HF	F.Anteil
2	BTYP	Biotoptyp	- gesetzl. Grundl.	
3	Zusatz	Zusatz zum Biotoptypen		
4	LRT	Lebensraumtyp		
1	1		Ja	100 %
2	WNF	Fichtenwald/-forst, naturnah (2000)		

Räumliche Lage

Lagebeschreibung	Westlich der Art 261, an der Autobahnausfahrt Marmstorf Lürade		
Nachbarnutzung/en	Weitere Forstflächen, im Osten die Autobahn		
Rechtswert (X)	561517	Hochwert (Y)	5920133
Bezirk	Harburg	Naturraum	Marmstorfer Flottsandplatte (640.01)
Stadtteil (OT-Nr.)	Marmstorf (709)	Gemarkung	Marmstorf (721)
Digitaler Grünplan	<input type="checkbox"/> Hafengesamtgebiet	<input type="checkbox"/> Ramsargebiet	<input type="checkbox"/> EG-Vogelschutzgeb.
Ausgleichsflächen	<input type="checkbox"/> Biosphärenreservat	<input type="checkbox"/> Nationalpark	<input type="checkbox"/>
NSG / ND / LSG	LSG Vahrendorf Forst (Haake), Heimfeld, Eissendorf und Marmstorf [HH-2039 / Anteil: 100%]		
FFH-GEBIET			
Wasserschutzgebiet			

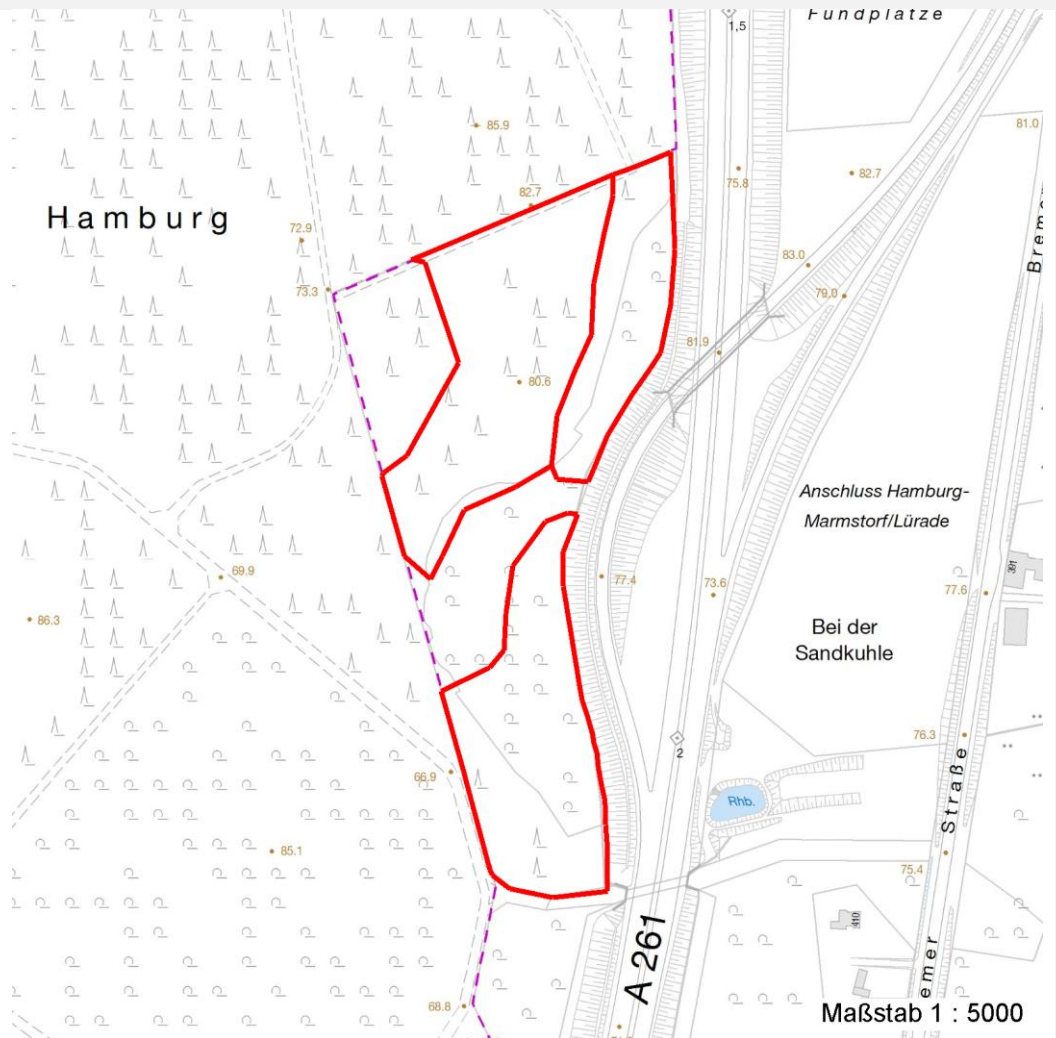
Erhebungsbogen

B

Projekt	Biotopkartierung Hamburg	Interne Nr.	106632
		DK5 DK5-GK	6020
		DK5 - Name	Vahrendorf
Handlungsbedarf	Nein	Biotop-Nr. alt	178
Bearbeitung	BRA	Kartierung	27.07.2016
Räumliche Abbildung	Fläche	Fläche / Länge [m²/m]	47777,8658
Anzahl Abschnitte	3	Breite (lineare Abb.) [m]	

Räumliche Lage

Karte



Weitere Erhebungsbögen

Interne Nr.	Interne Nr. Zuordnung	DK5	Biotop-Nr.	Kartierung	Zuordnung	DK5 (GK)	Biotop-Nr. (alt)
106632	15785	6018	44	24.09.2007	>	6020	10014
106632	15768	6018	80	24.09.2007	/	6020	10051
106632	15798	6018	83	24.09.2007	/	6020	10056
106632	15832	6020	60	10.10.2007	/	6022	60
106632	15930	6020	69	11.10.2007	>	6022	69
106632	15842	6020	106	10.10.2007	>	6022	10034

Zuordnung: N = nachfolgende Kartierung, K = weitere Kartierungen (zeitlich vorher oder nachher)

Foto

Interne Nr.	Index	Dateiname	Aufnahmerichtung
58869	0	6020_178_270716_1.JPG	
58870	0	6020_178_270716_2.JPG	
58871	0	6020_178_270716_3.JPG	

21.09.2022

Erhebungsbogen

B

Projekt	Biotopkartierung Hamburg	Interne Nr.	106632
Handlungsbedarf	Nein	DK5 DK5-GK	6020
Bearbeitung	BRA	DK5 - Name	Vahrendorf
Räumliche Abbildung	Fläche	Biotop-Nr. alt	178
Anzahl Abschnitte	3	Kartierung	27.07.2016
		Fläche / Länge [m²/m]	47777,8658
		Breite (lineare Abb.) [m]	

Weitere Angaben

Merkmal **Wert**

Auswertung

Gefährdung/ Einflüsse

Fichtenmonokultur, mäßig artenreich.

Wertgesichtspunkte

In der Krautvegetation bereits relativ günstig ausgeprägt.

Maßnahmen

Langfristig in einen standortheimischen Buchenwald umbauen.

Foto

Fotodatei 6020_178_270716_1.JPG

Bildbeschreibung

Aufnahmerichtung



Fotodatei 6020_178_270716_2.JPG

Bildbeschreibung

Aufnahmerichtung



Foto

Fotodatei 6020_178_270716_3.JPG

Bildbeschreibung

Aufnahmerichtung



Fotodatei

Bildbeschreibung

Aufnahmerichtung

Erhebungsbogen

B

Projekt	Biotopkartierung Hamburg		Interne Nr.	106632
			DK5 DK5-GK	6020
Handlungsbedarf	Nein		DK5 - Name	Vahrendorf
Bearbeitung	BRA	Kopie	Biotop-Nr. alt	178
Räumliche Abbildung	Fläche	Nein	Kartierung	27.07.2016
Anzahl Abschnitte	3		Fläche / Länge [m²/m]	47777,8658
			Breite (lineare Abb.) [m]	

Teilflächenbeschreibung

Teilflächentyp		Teilflächen-Nr.	1
Biotoptyp	Fichtenwald/-forst, naturnah (2000)	Biotoptyp	WNF
- Zusatz		- gesetzl. Grundl.	
FFH-LRT		FFH-LRT	
Beschreibung		Entw.potential LRT	
		Hauptfläche	Ja
		Flächenanteil	100 %
		FFH-Unters.Fläche	Nein
		Saatgutfläche	Nein

Weitere Angaben

Merkmal	Wert
Boden	
Feuchte	6 - mäßig feucht und wechselfeucht
Reaktion	4 - mäßig sauer bis sauer
Stickstoffgehalt	6 - mäßig stickstoffarm bis stickstoffreich
Standort, Relief	
Belichtung	5 - halbschattig
Veg. - Zeigerwerte	
Anz. Wechselfeuchtezeiger	2
Anz. Überschwemmungsz.	0
Anz. Magerkeitszeiger (N < 4)	3
Anteil Magerkeitszeiger (N < 4)	9 %
Veg. - Soziologie	
BfN Schlüssel	48 - Querco-Fagetea (Reichere Laubwälder und Gebüsche)

Zeigerwerte der Pflanzenartenliste (Auswertung)

Standort	Belichtung	halbschattig	5
Boden	Feuchte	mäßig feucht und wechselfeucht	5,6
	Stickstoff (N)	mäßig stickstoffarm bis stickstoffreich	5,7
	Reaktion	mäßig sauer bis sauer	3,8
Vegetation	Mahdverträglichkeit	schnittempfindlich (nur Herbstschnitt vertragend)	2,5
Zeigerwerte	Futterwert	fast wertloses Futter	1
	Wechselfeuchteanzeiger		2
	Giftpflanzen		1
	Überschw.anzeiger		0

Pflanzenartenliste

Gruppe / Pflanzenart	MS	M	W	Vs	St	PA	Ph	Sz	VS	V	G	cf	§	Rote Liste			
														HH	ND	SH	D
Tracheobionta (Gefäßpflanzen)																	
Acer campestre (Feld-Ahorn)	7	w		-	-						-						
Alliaria petiolata (Knoblauchsrauke)	7	w		-	-						-						
Corylus avellana (Haselnuss)	7	w		-	-						-						
Deschampsia flexuosa (Draht-Schmiele)	7	z		-	-						-						

Erhebungsbogen

B

Projekt	Biotopkartierung Hamburg	Interne Nr.	106632
		DK5 DK5-GK	6020
Handlungsbedarf	Nein	DK5 - Name	Vahrendorf
Bearbeitung	BRA	Biotop-Nr. alt	178
Räumliche Abbildung	Fläche	Kartierung	27.07.2016
Anzahl Abschnitte	3	Fläche / Länge [m²/m]	47777,8658
		Breite (lineare Abb.) [m]	

Pflanzenartenliste

Gruppe / Pflanzenart	MS	M	W	Vs	St	PA	Ph	Sz	VS	V	G	cf	§	Rote Liste			
														HH	ND	SH	D
Dryopteris dilatata (Breitblättriger Wurmfarne)	7	h		-	-						-						
Frangula alnus (Faulbaum)	7	z		-	-						-						
Impatiens parviflora (Kleinblütiges Springkraut)	7	z		-	-						-						
Milium effusum (Wald-Flattergras)	7	z		-	-						-						
Oxalis acetosella (Wald-Sauerklee)	7	z		-	-						-						
Picea abies (Gemeine Fichte)	7	d		-	-						-						
Prunus serotina (Späte Traubenkirsche)	7	z		-	-						-						
Pteridium aquilinum (Adlerfarn)	7	z		-	-						-						
Rubus fruticosus agg. (Artengruppe Echte Brombeere)	7	z		-	-						-						
Rubus idaeus (Himbeere)	7	z		-	-						-						
Trientalis europaea (Siebenstern)	7	w		-	-						-						

Anzahl Rote Liste Arten
Anzahl Arten 15

MS: Mengensystem; M: Mengenangabe, W: Bewertung der Art (FFH-Monitoring), Vs: Vegetationsschicht, St: Status, PA: Autor Phänologie; Ph: Phänologie, Sz: Soziabilität, VS: Vitalitätssystem; V: Vitalität, G: Geschlecht, cf: unsichere Bestimmung, §: Schutz nach BNatSchG, HH: Rote Liste Hamburg, Nds: Rote Liste Niedersachsen, SH: Rote Liste Schleswig-Holstein, D: Rote Liste Deutschland