

Erhebungsbogen

B

Projekt	Biotopkartierung Hamburg	Interne Nr.	108016
		DK5 DK5-GK	6018
Handlungsbedarf	Nein	DK5 - Name	Im Stuck
Bearbeitung	JHA	Biotop-Nr. alt	136
Räumliche Abbildung	Fläche	Kartierung	04.05.2016
Anzahl Abschnitte	3	Fläche / Länge [m²/m]	21813,7353
		Breite (lineare Abb.) [m]	

Gesetzlicher Schutz **_ kein gesetzl. Schutz kein gesetzlich geschütztes Biotop** **Schutz nur teilweise** **Nein**

Gesamtbewertung	6	Wertvoll
– Alter	5	Biotop mittleren Alters, 20 bis 50 Jahre
– Belastungsgrad	6	Flächenhaft geringe oder örtlich stärkere oder Vorbelastung mit deutlichem Einfluß
– Ökolog. Funktion	6	Hohe Bedeutung in einem Biotopkomplex, für den lokalen Biotopverbund oder als Puffer
– Seltenheit	6	Seltener Biotoptyp, ohne seltene oder bedrohte Pflges., ungesättigtes Artenspektrum, reliktsche RL-Arten

Bestandsbeschreibung

Birken-Pionierwald nach Fichte. Zahlreiche Wirtschaftsbaumarten aus Voranbau sind noch eingemischt. Krautschicht sehr artenarm.

Vorkommen an Biotoptypen

1	TF	Typ	HF	F.Anteil
2	BTYP	Biotoptyp	- gesetzl. Grundl.	
3	Zusatz	Zusatz zum Biotoptypen		
4	LRT	Lebensraumtyp		
1	1		Ja	100 %
2	WPB	Birken- und Espen-Pionier- oder Vorwald (2000)		

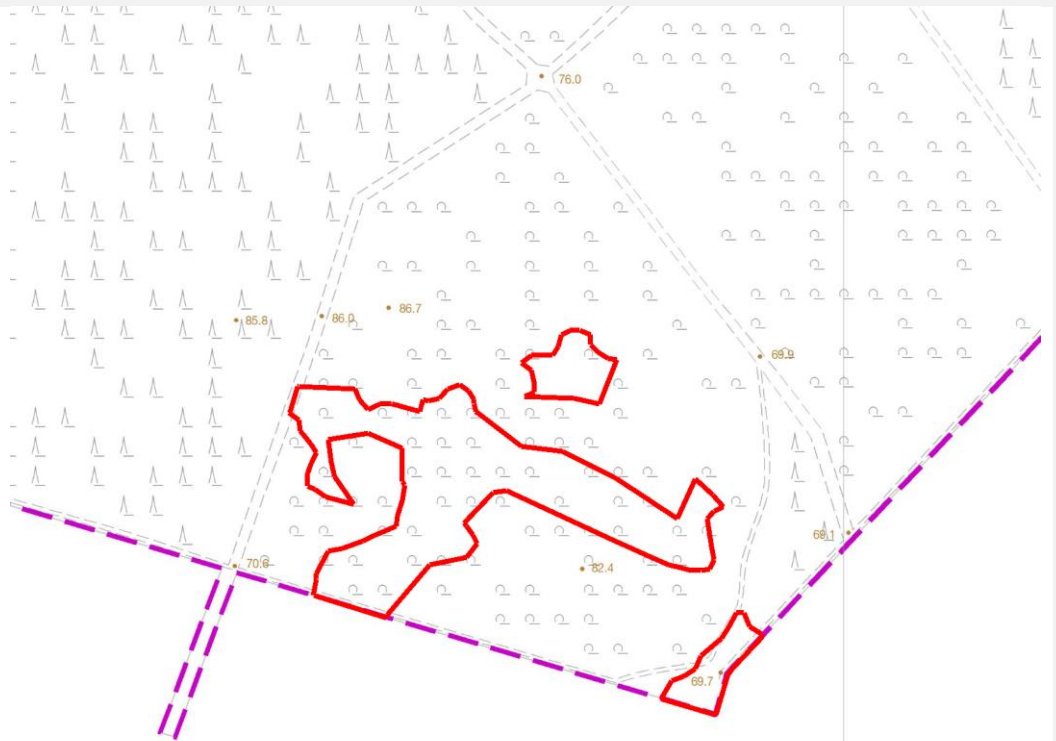
Räumliche Lage

Lagebeschreibung	Im Stuck	Hochwert (Y)	5918883
Nachbarnutzung/en	Wald	Naturraum	Marmstorfer Flottsandplatte (640.01)
Rechtswert (X)	560748	Gemarkung	Vahrendorf-Forst (712)
Bezirk	Harburg	Ramsargebiet	EG-Vogelschutzgeb.
Stadtteil (OT-Nr.)	Eißendorf (710)	Biosphärenreservat	
Digitaler Grünplan	<input type="checkbox"/> Hafengesamtgebiet	Nationalpark	
Ausgleichsflächen	<input type="checkbox"/> Biosphärenreservat		
NSG / ND / LSG	LSG Vahrendorf Forst (Haake), Heimfeld, Eißendorf und Marmstorf [HH-2039 / Anteil: 100%]		
FFH-GEBIET			
Wasserschutzgebiet			

Projekt	Biotopkartierung Hamburg	Interne Nr.	108016
		DK5 DK5-GK	6018
Handlungsbedarf	Nein	DK5 - Name	ImStuck
Bearbeitung	JHA	Biotop-Nr. alt	136
Räumliche Abbildung	Fläche	Kartierung	04.05.2016
Anzahl Abschnitte	3	Fläche / Länge [m²/m]	21813,7353
		Breite (lineare Abb.) [m]	

Räumliche Lage

Karte



Maßstab 1 : 5000

Weitere Erhebungsbögen

Interne Nr.	Interne Nr. Zuordnung	DK5	Biotop-Nr.	Kartierung	Zuordnung	DK5 (GK)	Biotop-Nr. (alt)
108016	15707	6018	34	26.09.2007	/	6020	35
108016	15706	6018	40	24.09.2007	/	6020	41

Zuordnung: N = nachfolgende Kartierung, K = weitere Kartierungen (zeitlich vorher oder nachher)

Erhebungsbogen

B

Projekt	Biotopkartierung Hamburg	Interne Nr.	108016
		DK5 DK5-GK	6018
		DK5 - Name	Im Stuck
Handlungsbedarf	Nein	Biotop-Nr. alt	136
Bearbeitung	JHA	Kartierung	04.05.2016
Räumliche Abbildung	Fläche	Fläche / Länge [m²/m]	21813,7353
Anzahl Abschnitte	3	Breite (lineare Abb.) [m]	

Teilflächenbeschreibung

Teilflächentyp		Teilflächen-Nr.	1
Biotoptyp	Birken- und Espen-Pionier- oder Vorwald (2000)	Biotoptyp	WPB
- Zusatz		- gesetzl. Grundl.	
FFH-LRT		FFH-LRT	
Beschreibung		Entw.potential LRT	
		Hauptfläche	Ja
		Flächenanteil	100 %
		FFH-Unters.Fläche	Nein
		Saatgutfläche	Nein

Zeigerwerte der Pflanzenartenliste (Auswertung)

Standort	Belichtung	halbschattig	5,1
Boden	Feuchte	mäßig feucht und wechselfeucht	5,6
	Stickstoff (N)	mäßig stickstoffarm bis stickstoffreich	6,2
	Reaktion	mäßig sauer bis sauer	4,4
Vegetation	Mahdverträglichkeit	schnittempfindlich (nur Herbstschnitt vertragend)	2,5
Zeigerwerte	Futterwert	sehr gute Futterqualität	7
	Wechselfeuchteanzeiger		1
	Giftpflanzen		0
	Überschw.anzeiger		0

Pflanzenartenliste

Gruppe / Pflanzenart	MS	M	W	Vs	St	PA	Ph	Sz	VS	V	G	cf	§	Rote Liste			
														HH	ND	SH	D
Tracheobionta (Gefäßpflanzen)																	
Betula pendula (Hänge-Birke)	7	d		B1													
Carpinus betulus (Hainbuche)	7	l		B2													
Carpinus betulus (Hainbuche)	7	w		B1													
Fagus sylvatica (Rotbuche)	7	h		B1													
Frangula alnus (Faulbaum)	7	l		S													
Larix kaempferi (Japanische Lärche)	7	z		B1													
Larix spec. (Lärche)	7	w		B1													
Oxalis acetosella (Wald-Sauerklee)	7	h															
Picea abies (Gemeine Fichte)	7	l		B1													
Picea abies (Gemeine Fichte)	7	l		B2													
Pinus sylvestris (Wald-Kiefer)	7	z		B1													
Poa trivialis (Gewöhnliches Rispengras)	7	w															
Populus tremula (Zitter-Pappel)	7	l		B1													
Quercus petraea (Trauben-Eiche)	7	w		B1													
Salix caprea (Sal-Weide)	7	z		B1													
Sorbus aucuparia (Eberesche)	7	z		B1													
Sorbus aucuparia (Eberesche)	7	z		B2													

Erhebungsbogen

B

Projekt	Biotopkartierung Hamburg		Interne Nr.	108016
			DK5 DK5-GK	6018
			DK5 - Name	ImStuck
Handlungsbedarf	Nein		Biotop-Nr. alt	136
Bearbeitung	JHA	Kopie	Kartierung	04.05.2016
Räumliche Abbildung	Fläche		Fläche / Länge [m²/m]	21813,7353
Anzahl Abschnitte	3		Breite (lineare Abb.) [m]	

Pflanzenartenliste

Gruppe / Pflanzenart	MS	M	W	Vs	St	PA	Ph	Sz	VS	V	G	cf	§	Rote Liste			
														HH	ND	SH	D
Anzahl Rote Liste Arten																	
Anzahl Arten														14			

MS: Mengensystem; M: Mengenangabe, W: Bewertung der Art (FFH-Monitoring), Vs: Vegetationsschicht, St: Status, PA: Autor Phänologie; Ph: Phänologie, Sz: Soziabilität, VS: Vitalitätssystem; V: Vitalität, G: Geschlecht, cf: unsichere Bestimmung, §: Schutz nach BNatSchG, HH: Rote Liste Hamburg, Nds: Rote Liste Niedersachsen, SH: Rote Liste Schleswig-Holstein, D: Rote Liste Deutschland