

Erhebungsbogen

B

Projekt	Biotopkartierung Hamburg	Interne Nr.	106635
		DK5 DK5-GK	6018
Handlungsbedarf	Nein	DK5 - Name	Im Stuck
Bearbeitung	BRA	Biotop-Nr. alt	116
Räumliche Abbildung	Fläche	Kartierung	27.07.2016
Anzahl Abschnitte	1	Fläche / Länge [m²/m]	3123,1804
		Breite (lineare Abb.) [m]	

Gesetzlicher Schutz	§ 30 (2) 4.3 Auwälder	Schutz nur teilweise	Nein
----------------------------	-----------------------	-----------------------------	-------------

Gesamtbewertung	6	Wertvoll
– Alter	5	Biotop mittleren Alters, 20 bis 50 Jahre
– Belastungsgrad	4	Flächenhaft deutliche Belastung ohne nachh. Schäden
– Ökolog. Funktion	6	Hohe Bedeutung in einem Biotopkomplex, für den lokalen Biotopverbund oder als Puffer
– Seltenheit	7	Seltener Biotoptyp, mit seltenen oder bedrohten Pflges., gesättigtes Artenspektrum, einige RL-Arten

Bestandsbeschreibung

Durch einen Wall auf der Südseite abgegrenzter Bereich, der als Versickerungsfläche für die Abwässer der Autobahn dient, im Bereich des Überlaufes des benachbarten Regen-Rückhaltebeckens. Der Bereich ist eventuell zeitweilig wasserüberstaut, daher am Boden größtenteils wenig bis unbewachsen, wird zentral durchgängig von einem großen Bestand aus Grauweide eingenommen, die relativ alt und ausladend ist. Die kleineren, belichteten Bereiche sind von einem Röhricht aus Sumpf-Schwertlilie bewachsen, im übrigen gibt es nur wenig gewässertypische Vegetation. Der unbewachsene, verschlemmte Boden deutet jedoch darauf hin, dass zumindest zeitweilig eine Wasserführung vorhanden ist. Die angrenzenden Böschungen sind mäßig steil geneigt, ebenfalls nur mäßig intensiv bewachsen, v.a. von einem Baumbestand aus standortheimischen Rotbuchen und Stieleichen überschattet. Der benachbart kartierte Buchenwald setzt sich auf den umgebenden Hängen und Böschungen fort. Hier werden Stammdicken von bis zu 50 cm erreicht.

Vorkommen an Biotoptypen

1	TF	Typ	HF	F.Anteil
2	BTYP	Biotoptyp	- gesetzl. Grundl.	
3	Zusatz	Zusatz zum Biotoptypen		
4	LRT	Lebensraumtyp		
1	1		Ja	100 %
2	HFS	Weidengebüsch der Auen und Ufer (2000)		
4	kein LRT	kein Lebensraumtyp nach FFH-Richtlinie		

Räumliche Lage

Lagebeschreibung	Westlich Bremer Straße, südlich Ausfahrt Marmstorf		
Nachbarnutzung/en	Buchenwald		
Rechtswert (X)	561755	Hochwert (Y)	5919852
Bezirk	Harburg	Naturraum	Marmstorfer Flottsandplatte (640.01)
Stadtteil (OT-Nr.)	Marmstorf (709)	Gemarkung	Marmstorf (721)
Digitaler Grünplan	<input type="checkbox"/> Hafengesamtgebiet	<input type="checkbox"/> Ramsargebiet	<input type="checkbox"/> EG-Vogelschutzgeb.
Ausgleichsflächen	<input type="checkbox"/> Biosphärenreservat	<input type="checkbox"/> Nationalpark	<input type="checkbox"/>
NSG / ND / LSG	LSG Vahrendorf Forst (Haake), Heimfeld, Eissendorf und Marmstorf [HH-2039 / Anteil: 100%]		
FFH-GEBIET			
Wasserschutzgebiet			

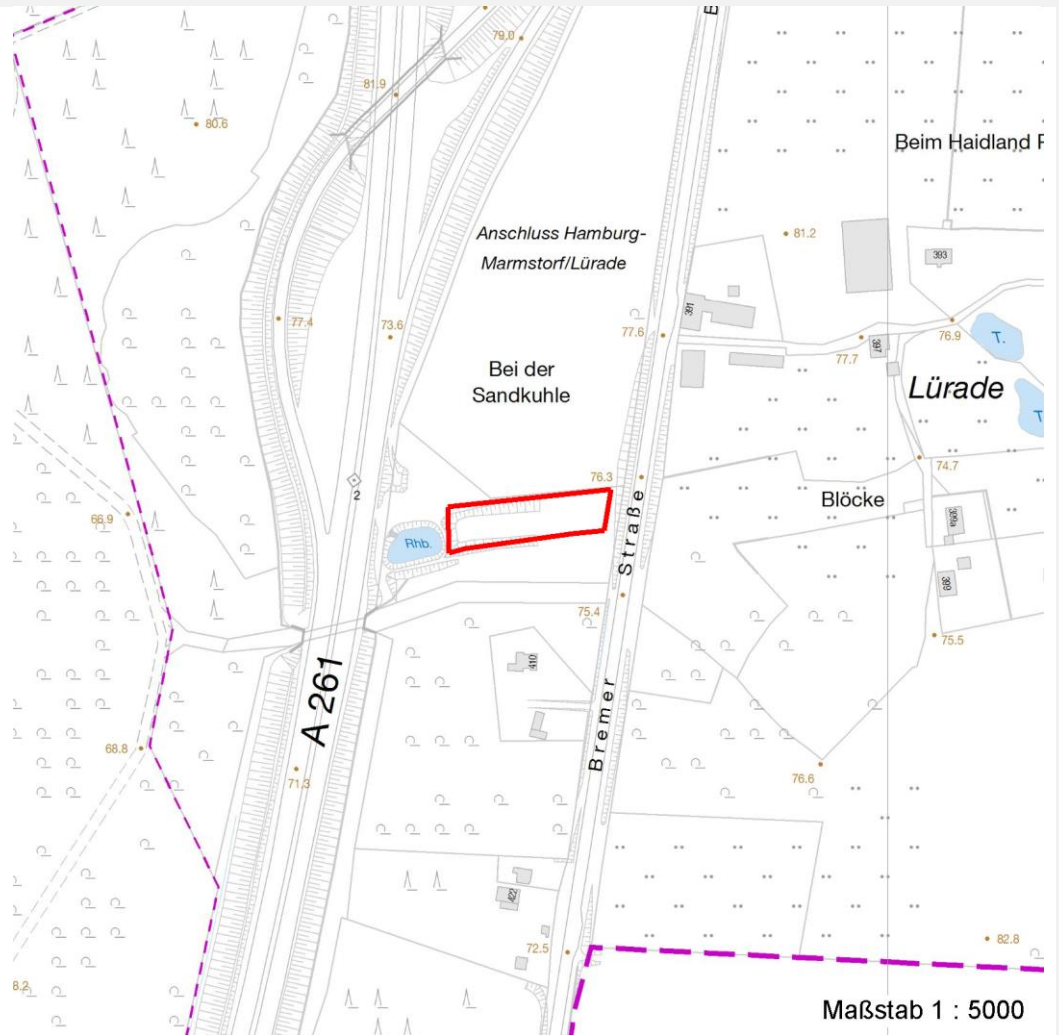
Erhebungsbogen

B

Projekt	Biotopkartierung Hamburg	Interne Nr.	106635
		DK5 DK5-GK	6018
		DK5 - Name	ImStuck
Handlungsbedarf	Nein	Biotop-Nr. alt	116
Bearbeitung	BRA	Kartierung	27.07.2016
Räumliche Abbildung	Fläche	Fläche / Länge [m²/m]	3123,1804
Anzahl Abschnitte	1	Breite (lineare Abb.) [m]	

Räumliche Lage

Karte



Weitere Erhebungsbögen

Interne Nr.	Interne Nr. Zuordnung	DK5	Biotop-Nr.	Kartierung	Zuordnung	DK5 (GK)	Biotop-Nr. (alt)
106635	15792	6018	30	25.09.2007	K	6020	30

Zuordnung: N = nachfolgende Kartierung, K = weitere Kartierungen (zeitlich vorher oder nachher)

Foto

Interne Nr.	Index	Dateiname	Aufnahmerichtung
58879	0	6018_116_270716_1.JPG	

Weitere Angaben

Merkmal	Wert
Auswertung Gefährdung/ Einflüsse	Vermutlich belastetes Oberflächenwasser, zeitweilige Austrocknung, relativ artenarm.

Erhebungsbogen

B

Projekt	Biotopkartierung Hamburg		Interne Nr.	106635
			DK5 DK5-GK	6018
Handlungsbedarf	Nein		DK5 - Name	Im Stuck
Bearbeitung	BRA	Kopie	Biotop-Nr. alt	116
Räumliche Abbildung	Fläche	Nein	Kartierung	27.07.2016
Anzahl Abschnitte	1		Fläche / Länge [m²/m]	3123,1804
			Breite (lineare Abb.) [m]	

Weitere Angaben

Merkmal	Wert
Wertgesichtspunkte	Eventuell zeitweilig als Laichgewässer für Amphibien geeignet, weitgehend naturnah eingewachsen.
Maßnahmen	Keine, weiter der Sukzession überlassen. Andernfalls kann - falls gewünscht - das gesamte Gewässer geöffnet werden und ein artenreich bewachsenes Kleingewässer entwickelt werden, dazu das heutige Gewässer etwas eintiefen und das gesamte Grauweidengebüsch entfernen. Eventuell ist eine länger andauernde Wasserführung erreichbar.

Foto

Fotodatei 6018_116_270716_1.JPG
Bildbeschreibung
Aufnahmerichtung

Fotodatei
Bildbeschreibung
Aufnahmerichtung



Teilflächenbeschreibung

Teilflächentyp		Teilflächen-Nr.	1
Biotoptyp	Weidengebüsch der Auen und Ufer (2000)	Biotoptyp	HFS
- Zusatz		- gesetzl. Grundl.	
FFH-LRT	kein Lebensraumtyp nach FFH-Richtlinie	FFH-LRT	kein LRT
Beschreibung	Kein Gewässerbestandteil	Entw.potential LRT	
		Hauptfläche	Ja
		Flächenanteil	100 %
		FFH-Unters.Fläche	Nein
		Saatgutfläche	Nein

Erhebungsbogen

B

Projekt	Biotopkartierung Hamburg		Interne Nr.	106635
			DK5 DK5-GK	6018
Handlungsbedarf	Nein		DK5 - Name	Im Stuck
Bearbeitung	BRA	Kopie	Biotop-Nr. alt	116
Räumliche Abbildung	Fläche	Nein	Kartierung	27.07.2016
Anzahl Abschnitte	1		Fläche / Länge [m²/m]	3123,1804
			Breite (lineare Abb.) [m]	

Weitere Angaben

Merkmal	Wert
Boden	
Feuchte	8 - naß
Reaktion	5 - mäßig sauer
Stickstoffgehalt	5 - mäßig stickstoffarm
Standort, Relief	
Belichtung	7 - halbsonnig
Veg. - Zeigerwerte	
Anz. Wechselfeuchtezeiger	4
Anz. Überschwemmungsz.	3
Anz. Magerkeitszeiger (N < 4)	1
Anteil Magerkeitszeiger (N < 4)	1 %
Veg. - Soziologie	
BfN Schlüssel	44.0.01.01 - Salicion cinereae (Grauweidengebüsch)

Zeigerwerte der Pflanzenartenliste (Auswertung)

Standort	Belichtung	halbsonnig	6,7
Boden	Feuchte	naß	8,1
	Stickstoff (N)	mäßig stickstoffarm	5,2
	Reaktion	mäßig sauer	5,2
Vegetation	Mahdverträglichkeit	schnittempfindlich (nur Herbstschnitt vertragend)	3,1
Zeigerwerte	Futterwert	sehr geringwertiges Futter	2,4
	Wechselfeuchteanzeiger		4
	Giftpflanzen		1
	Überschw.anzeiger		3

Pflanzenartenliste

Gruppe / Pflanzenart	MS	M	W	Vs	St	PA	Ph	Sz	VS	V	G	cf	Rote Liste					
													§	HH	ND	SH	D	
Tracheobionta (Gefäßpflanzen)																		
Agrostis capillaris (Rotes Straußgras)	7	z		-	-						-							
Agrostis stolonifera (Ausläufer-Straußgras)	7	w		-	-						-							
Athyrium filix-femina (Gewöhnlicher Frauenfarn)	7	w		-	-						-							
Calystegia sepium (Zaun-Winde)	7	z		-	-						-							
Deschampsia cespitosa (Rasen-Schmiele)	7	w		-	-						-							
Dryopteris filix-mas (Gewöhnlicher Wurmfarne)	7	w		-	-						-							
Galium palustre (Sumpf-Labkraut)	7	w		-	-						-							
Geum urbanum (Echte Nelkenwurz)	7	z		-	-						-							
Glechoma hederacea (Gundermann)	7	w		-	-						-							
Glyceria fluitans (Flutender Schwaden)	7	z		-	-						-							
Hedera helix (Efeu)	7	w		-	-						-							
Iris pseudacorus (Gelbe Schwertlilie)	7	z		-	-						-			b				
Juncus bufonius (Kröten-Binse)	7	w		-	-						-							
Rumex obtusifolius (Stumpfbblätteriger Ampfer)	7	w		-	-						-							
Salix cinerea (Grau-Weide)	7	d		-	-						-							
Urtica dioica (Große Brennnessel)	7	z		-	-						-							

Erhebungsbogen

B

Projekt	Biotopkartierung Hamburg		Interne Nr.	106635
			DK5 DK5-GK	6018
Handlungsbedarf	Nein		DK5 - Name	ImStuck
Bearbeitung	BRA	Kopie	Biotop-Nr. alt	116
Räumliche Abbildung	Fläche	Nein	Kartierung	27.07.2016
Anzahl Abschnitte	1		Fläche / Länge [m²/m]	3123,1804
			Breite (lineare Abb.) [m]	

Pflanzenartenliste

Gruppe / Pflanzenart	MS	M	W	Vs	St	PA	Ph	Sz	VS	V	G	cf	§	Rote Liste			
														HH	ND	SH	D
Anzahl Rote Liste Arten																	
Anzahl Arten														16			

MS: Mengensystem; M: Mengenangabe, W: Bewertung der Art (FFH-Monitoring), Vs: Vegetationsschicht, St: Status, PA: Autor Phänologie; Ph: Phänologie, Sz: Soziabilität, VS: Vitalitätssystem; V: Vitalität, G: Geschlecht, cf: unsichere Bestimmung, §: Schutz nach BNatSchG, HH: Rote Liste Hamburg, Nds: Rote Liste Niedersachsen, SH: Rote Liste Schleswig-Holstein, D: Rote Liste Deutschland