

Erhebungsbogen

B

Projekt	Biotopkartierung Hamburg	Interne Nr.	106634
		DK5 DK5-GK	6018
		DK5 - Name	Im Stuck
Handlungsbedarf	Nein	Biotop-Nr. alt	115
Bearbeitung	BRA	Kartierung	27.07.2016
Räumliche Abbildung	Fläche	Fläche / Länge [m²/m]	2338,6378
Anzahl Abschnitte	1	Breite (lineare Abb.) [m]	

Gesetzlicher Schutz kein gesetzl. Schutz **kein gesetzlich geschütztes Biotop** **Schutz nur teilweise** **Nein**

Gesamtbewertung	5	Noch wertvoll, gut entwicklungsfähig
– Alter	5	Biotop mittleren Alters, 20 bis 50 Jahre
– Belastungsgrad	4	Flächenhaft deutliche Belastung ohne nachh. Schäden
– Ökolog. Funktion	6	Hohe Bedeutung in einem Biotopkomplex, für den lokalen Biotopverbund oder als Puffer
– Seltenheit	6	Seltener Biotoptyp, ohne seltene oder bedrohte Pflges., ungesättigtes Artenspektrum, reliktsche RL-Arten

Bestandsbeschreibung

Regen-Rückhaltebecken an der Autobahn, vollständig eingezäunt, nicht begehbar. Die Kartierung erfolgt durch den Zaun hindurch. Das Gewässer ist von einer gleichmäßig, etwa 1,50 m hohen, verhältnismäßig steilen Böschung eingefasst, die kaum gewässertypische Vegetation aufweist, i.d.R. grünlandartig bewachsen ist. Am Gewässer selber gibt es kleinere Bestände von Iris und an vier Stellen kleinere Pflanzungen von Weißer Seerose. Das Wasser ist mäßig getrübt, mit Sichttiefen um 20 cm, leicht bräunlich, ohne erkennbare, weitere submerser Vegetation. Das untere Ufer ist nur mäßig steil geneigt und zeigt an, dass gegenwärtig ein verhältnismäßig hoher Wasserstand vorhanden ist, etwa 10 bis 20 cm unter Maximum. Zahlreiche Wasserbewegungen zeigen an, dass das Gewässer vermutlich mit Fischen besetzt ist, als Laichgewässer für Amphibien vermutlich von untergeordneter Bedeutung und aufgrund fehlender submerser Vegetation und hoher Nährstoffeinträge auch nicht dem FFH-Lebensraumtyp 3510 entspricht. Das Gewässer ist umgeben von einem Wirtschaftsweg und einem Wildzaun. Insgesamt nur mäßig strukturreich, eventuell als Lebensraum für Libellen geeignet, die allerdings im Gebiet ebenfalls nicht häufig zu beobachten sind, so dass davon ausgegangen wird, dass die Biozönose stark von dem Fischbestand bestimmt wird. Das Gewässer hat einen gemauerten Überlauf zu dem östlich anschließenden Sumpf und Versickerungsbereich, der im Nachbarbiotop beschrieben wird.

Vorkommen an Biotoptypen

1	TF	Typ	HF	F.Anteil
2	BTYP	Biotoptyp		- gesetzl. Grundl.
3	Zusatz	Zusatz zum Biotoptypen		
4	LRT	Lebensraumtyp		
1	1		Ja	100 %
2	SEZ	Sonstiges, naturnahes, nährstoffreiches Kleingewässer (2000)		
4	kein LRT	kein Lebensraumtyp nach FFH-Richtlinie		

Räumliche Lage

Lagebeschreibung	Östlich der Art 261, direkt an der Autobahnausfahrt Hamburg-Marmstorf Lürade		
Nachbarnutzung/en	Im Westen Autobahn, im Süden ein Wirtschaftsweg, im Norden und Ostengehölze		
Rechtswert (X)	561672	Hochwert (Y)	5919833
Bezirk	Harburg	Naturraum	Marmstorfer Flottsandplatte (640.01)
Stadtteil (OT-Nr.)	Marmstorf (709)	Gemarkung	Marmstorf (721)
Digitaler Grünplan	<input type="checkbox"/> Hafengesamtgebiet	<input type="checkbox"/> Ramsargebiet	<input type="checkbox"/> EG-Vogelschutzgeb.
Ausgleichsflächen	<input type="checkbox"/> Biosphärenreservat	<input type="checkbox"/> Nationalpark	<input type="checkbox"/>
NSG / ND / LSG	LSG Vahrendorf Forst (Haake), Heimfeld, Eissendorf und Marmstorf [HH-2039 / Anteil: 100%]		
FFH-GEBIET			
Wasserschutzgebiet			

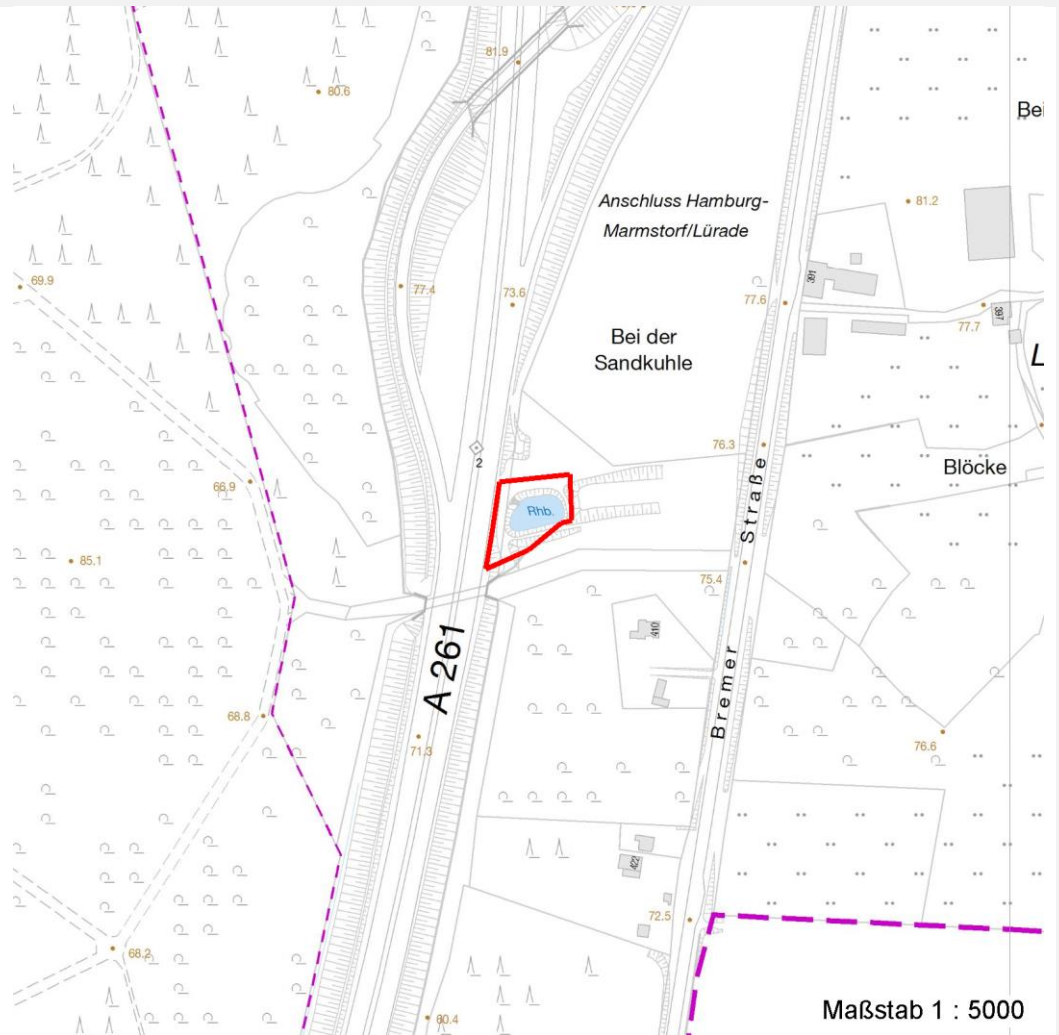
Erhebungsbogen

B

Projekt	Biotopkartierung Hamburg		Interne Nr.	106634
			DK5 DK5-GK	6018
			DK5 - Name	ImStuck
Handlungsbedarf	Nein		Biotop-Nr. alt	115
Bearbeitung	BRA		Kartierung	27.07.2016
Räumliche Abbildung	Fläche		Fläche / Länge [m²/m]	2338,6378
Anzahl Abschnitte	1		Breite (lineare Abb.) [m]	

Räumliche Lage

Karte



Weitere Erhebungsbögen

Interne Nr.	Interne Nr. Zuordnung	DK5	Biotop-Nr.	Kartierung	Zuordnung	DK5 (GK)	Biotop-Nr. (alt)
106634	15812	6018	29	25.09.2007	K	6020	29

Zuordnung: N = nachfolgende Kartierung, K = weitere Kartierungen (zeitlich vorher oder nachher)

Foto

Interne Nr.	Index	Dateiname	Aufnahmerichtung
58877	0	6018_115_270716_1.JPG	
58878	0	6018_115_270716_2.JPG	

Weitere Angaben

Merkmal	Wert
---------	------

Auswertung

Erhebungsbogen

B

Projekt	Biotopkartierung Hamburg	Interne Nr.	106634
		DK5 DK5-GK	6018
Handlungsbedarf	Nein	DK5 - Name	ImStuck
Bearbeitung	BRA	Biotop-Nr. alt	115
Räumliche Abbildung	Fläche	Kartierung	27.07.2016
Anzahl Abschnitte	1	Fläche / Länge [m²/m]	2338,6378
		Breite (lineare Abb.) [m]	

Weitere Angaben

Merkmal	Wert
Gefährdung/ Einflüsse	Deutlich beeinträchtigt vermutlich durch recht schadstoffbelastetes Oberflächenwasser von der angrenzenden Autobahn her, Fischbesatz.
Wertgesichtspunkte	Dauerhaft wasserführendes Kleingewässer, eventuell als Amphibien-Laichgewässer geeignet (im Umfeld sind bisher keine Amphibien erkennbar).
Maßnahmen	Wenn möglich, Gewässer-Vegetation entwickeln, die auch dazu geeignet sein könnte, die Eignung als Amphibien-Laichgewässer zu verbessern.

Foto

Fotodatei 6018_115_270716_1.JPG

Bildbeschreibung
Aufnahmerichtung



Fotodatei 6018_115_270716_2.JPG

Bildbeschreibung
Aufnahmerichtung



Teilflächenbeschreibung

Teilflächentyp	Sonstiges, naturnahes, nährstoffreiches Kleingewässer (2000)	Teilflächen-Nr.	1
Biototyp		Biototyp	SEZ
- Zusatz		- gesetzl. Grundl.	
FFH-LRT	kein Lebensraumtyp nach FFH-Richtlinie	FFH-LRT	kein LRT
Beschreibung	Regenrückhaltebecken, vermutlich hypertrophen, keine submerse Vegetation	Entw.potential LRT	
		Hauptfläche	Ja
		Flächenanteil	100 %
		FFH-Unters.Fläche	Nein
		Saatgutfläche	Nein

Erhebungsbogen

B

Projekt	Biotopkartierung Hamburg		Interne Nr.	106634
			DK5 DK5-GK	6018
Handlungsbedarf	Nein		DK5 - Name	ImStuck
Bearbeitung	BRA	Kopie	Biotop-Nr. alt	115
Räumliche Abbildung	Fläche	Nein	Kartierung	27.07.2016
Anzahl Abschnitte	1		Fläche / Länge [m²/m]	2338,6378
			Breite (lineare Abb.) [m]	

Zeigerwerte der Pflanzenartenliste (Auswertung)

Standort	Belichtung	halbsonnig	6,8
Boden	Feuchte	naß	7,6
	Stickstoff (N)	mäßig stickstoffarm bis stickstoffreich	6,5
	Reaktion	schwach sauer	6,1
Vegetation	Mahdverträglichkeit	schnittempfindlich bis mäßig schnittverträglich	4,2
Zeigerwerte	Futterwert	fast wertloses Futter	0,8
	Wechselfeuchteanzeiger		3
	Giftpflanzen		2
	Überschw.anzeiger		2

Pflanzenartenliste

Gruppe / Pflanzenart	MS	M	W	Vs	St	PA	Ph	Sz	VS	V	G	cf	§	Rote Liste			
														HH	ND	SH	D
Tracheobionta (Gefäßpflanzen)																	
Agrostis stolonifera (Ausläufer-Straußgras)	7	w		-	-						-						
Calystegia sepium (Zaun-Winde)	7	w		-	-						-						
Dryopteris filix-mas (Gewöhnlicher Wurmfarne)	7	w		-	-						-						
Epilobium ciliatum (Drüsiges Weidenröschen)	7	w		-	-						-						
Epilobium hirsutum (Zottiges Weidenröschen)	7	w		-	-						-						
Equisetum fluviatile (Teich-Schachtelhalm)	7	w		-	-						-						
Geum urbanum (Echte Nelkenwurz)	7	w		-	-						-						
Holcus lanatus (Wolliges Honiggras)	7	w		-	-						-						
Iris pseudacorus (Gelbe Schwertlilie)	7	z		-	-						-		b				
Juncus bufonius (Kröten-Binse)	7	w		-	-						-						
Nymphaea alba (Weiße Seerose)	7	w		-	-						-		b	2			
Salix cinerea (Grau-Weide)	7	w		-	-						-						
Salix pyrifolia (Balsam-Weide)	7	w		-	-						-						
Urtica dioica (Große Brennessel)	7	w		-	-						-						
Anzahl Rote Liste Arten														1			
Anzahl Arten														14			

MS: Mengensystem; M: Mengenangabe, W: Bewertung der Art (FFH-Monitoring), Vs: Vegetationsschicht, St: Status, PA: Autor Phänologie; Ph: Phänologie, Sz: Soziabilität, VS: Vitalitätssystem; V: Vitalität, G: Geschlecht, cf: unsichere Bestimmung, §: Schutz nach BNatSchG, HH: Rote Liste Hamburg, Nds: Rote Liste Niedersachsen, SH: Rote Liste Schleswig-Holstein, D: Rote Liste Deutschland