

Erhebungsbogen

B

Projekt	Biotopkartierung Hamburg	Interne Nr.	106630
		DK5 DK5-GK	6018
		DK5 - Name	ImStuck
Handlungsbedarf	Nein	Biotop-Nr. alt	113
Bearbeitung	BRA	Kartierung	27.07.2016
Räumliche Abbildung	Fläche	Fläche / Länge [m²/m]	16280,6039
Anzahl Abschnitte	1	Breite (lineare Abb.) [m]	

Gesetzlicher Schutz **Schutz nur teilweise** **Nein**

Gesamtbewertung	6	Wertvoll
– Alter	7	Biotop hohen Alters, 100 bis 200 Jahre
– Belastungsgrad	6	Flächenhaft geringe oder örtlich stärkere oder Vorbelastung mit deutlichem Einfluß
– Ökolog. Funktion	6	Hohe Bedeutung in einem Biotopkomplex, für den lokalen Biotopverbund oder als Puffer
– Seltenheit	6	Seltener Biotoptyp, ohne seltene oder bedrohte Pflges., ungesättigtes Artenspektrum, reliktsche RL-Arten

Bestandsbeschreibung

Kleiner Rest eines ehemaligen, vermutlich natürlich aufgewachsenen Buchen-Hallenwaldes, mit Rotbuchen, die knapp 30 m Höhe erreichen und vereinzelt Stammdicken von bis zu 90 cm, oft Stammdicken um 30 bis 50 cm. Am Boden z.T. fast vollständig unbewachsen, mit dicker Laubaufgabe und wenig geringmaßiger Totholz. Teils mit Strauchschicht aus v.a. Ahorn, der eine mäßig dichte Verjüngung bildet. Das Gebiet wird von einem Feldweg gequert an dessen Rand wenig Krautvegetation aus Knoblauchsrauke und Efeu entwickelt ist. Im übrigen ist die Krautschicht extrem artenarm. Liegendes Totholz ist nahezu nicht vorhanden, einzelne Bäume können als Biotopbäume bezeichnet werden.

Vorkommen an Biotoptypen

1	TF	Typ	HF	F.Anteil
2	BTYP	Biotoptyp	- gesetzl. Grundl.	
3	Zusatz	Zusatz zum Biotoptypen		
4	LRT	Lebensraumtyp		
1	1		Ja	100 %
2	WMS	Buchenwald basenarmer Standorte (2000)		
4	9110	Hainsimsen-Buchenwald (Luzulo-Fagetum)		

Räumliche Lage

Lagebeschreibung	Südwestlich Lürade zwischen Bremer Straße und A 261		
Nachbarnutzung/en	Feuchter Regenrückhaltebereich, Gewerbe, Straßen, weitere Waldbereiche		
Rechtswert (X)	561756	Hochwert (Y)	5919845
Bezirk	Harburg	Naturraum	Marmstorfer Flottsandplatte (640.01)
Stadtteil (OT-Nr.)	Marmstorf (709)	Gemarkung	Marmstorf (721)
Digitaler Grünplan	<input type="checkbox"/> Hafengesamtgebiet	<input type="checkbox"/> Ramsargebiet	<input type="checkbox"/> EG-Vogelschutzgeb.
Ausgleichsflächen	<input type="checkbox"/> Biosphärenreservat	<input type="checkbox"/> Nationalpark	<input type="checkbox"/>
NSG / ND / LSG	LSG Vahrendorf Forst (Haake), Heimfeld, Eissendorf und Marmstorf [HH-2039 / Anteil: 100%]		
FFH-GEBIET			
Wasserschutzgebiet			

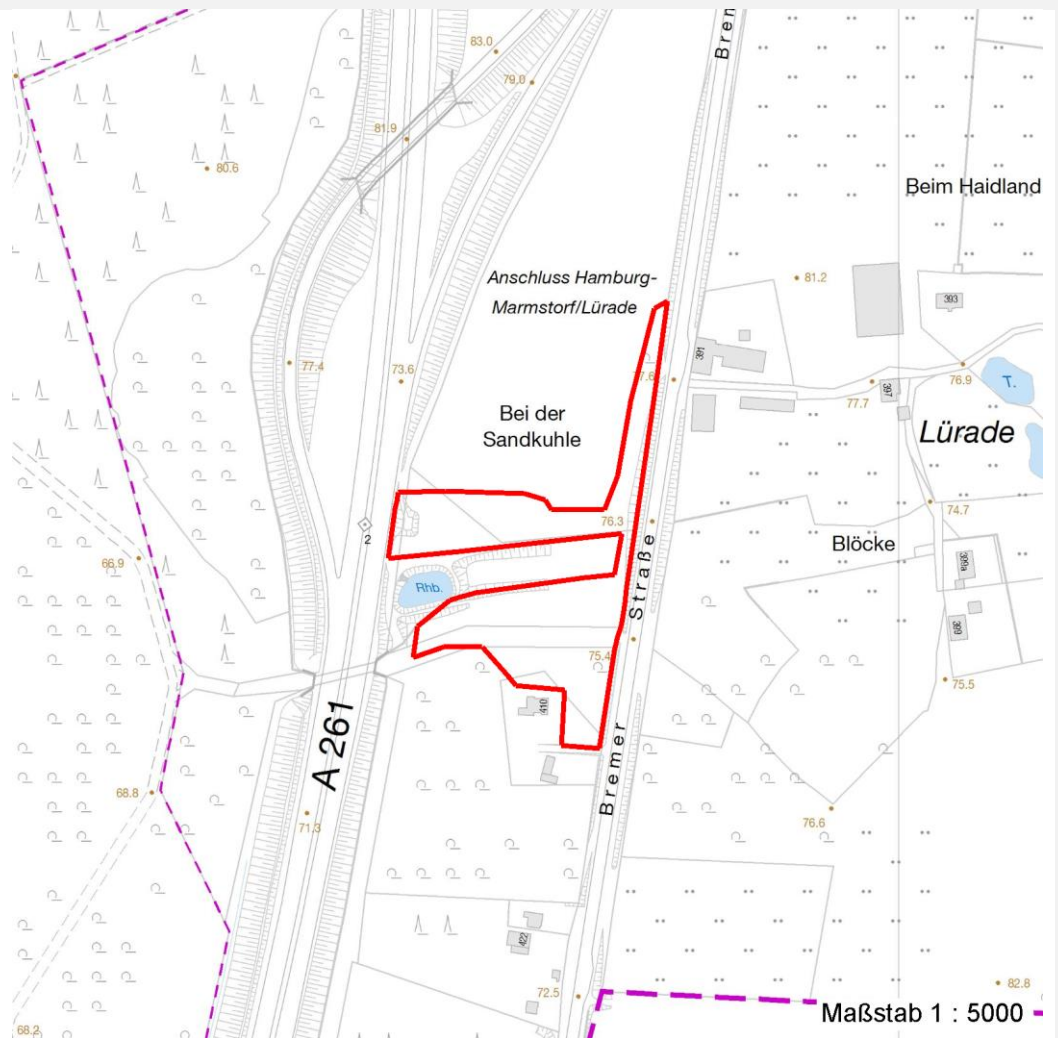
Erhebungsbogen

B

Projekt	Biotopkartierung Hamburg		Interne Nr.	106630
			DK5 DK5-GK	6018
			DK5 - Name	ImStuck
Handlungsbedarf	Nein		Biotop-Nr. alt	113
Bearbeitung	BRA		Kartierung	27.07.2016
Räumliche Abbildung	Fläche		Fläche / Länge [m²/m]	16280,6039
Anzahl Abschnitte	1		Breite (lineare Abb.) [m]	

Räumliche Lage

Karte



Weitere Erhebungsbögen

Interne Nr.	Interne Nr. Zuordnung	DK5	Biotop-Nr.	Kartierung	Zuordnung	DK5 (GK)	Biotop-Nr. (alt)
106630	15786	6018	38	24.09.2007	>	6020	39
106630	15876	6020	1	24.09.2007	/	6020	10012

Zuordnung: N = nachfolgende Kartierung, K = weitere Kartierungen (zeitlich vorher oder nachher)

Foto

Interne Nr.	Index	Dateiname	Aufnahmerichtung
58863	0	6018_113_270716_1.JPG	
58864	0	6018_113_270716_2.JPG	
58865	0	6018_113_270716_3.JPG	
58866	0	6018_113_270716_4.JPG	
58867	0	6018_113_270716_5.JPG	

Erhebungsbogen

B

Projekt	Biotopkartierung Hamburg	Interne Nr.	106630
Handlungsbedarf	Nein	DK5 DK5-GK	6018
Bearbeitung	BRA	DK5 - Name	ImStuck
Räumliche Abbildung	Fläche	Biotop-Nr. alt	113
Anzahl Abschnitte	1	Kartierung	27.07.2016
		Fläche / Länge [m²/m]	16280,6039
		Breite (lineare Abb.) [m]	

Weitere Angaben

Merkmal	Wert
Auswertung	
Gefährdung/ Einflüsse	Von Süden her grenzt ein Fichtenforst mit deutlich intensiverer, forstlicher Nutzung an. Der querende Weg führt zu erheblichen Störungen.
Wertgesichtspunkte	Herausragender, alter Baumbestand.
Maßnahmen	Keine, Bestand weiter der Sukzession überlassen, Nachbarwaldabschnitte ebenfalls mittel- bis langfristig in naturnahen Buchenwald umbauen.

Foto

Fotodatei 6018_113_270716_1.JPG

Bildbeschreibung
Aufnahmerichtung



Fotodatei 6018_113_270716_2.JPG

Bildbeschreibung
Aufnahmerichtung



Foto

Fotodatei 6018_113_270716_3.JPG

Bildbeschreibung
Aufnahmerichtung



Fotodatei 6018_113_270716_4.JPG

Bildbeschreibung
Aufnahmerichtung



Erhebungsbogen

B

Projekt	Biotopkartierung Hamburg	Interne Nr.	106630
		DK5 DK5-GK	6018
		DK5 - Name	Im Stuck
Handlungsbedarf	Nein	Biotop-Nr. alt	113
Bearbeitung	BRA	Kartierung	27.07.2016
Räumliche Abbildung	Fläche	Fläche / Länge [m²/m]	16280,6039
Anzahl Abschnitte	1	Breite (lineare Abb.) [m]	

Teilflächenbeschreibung

Teilflächentyp		Teilflächen-Nr.	1
Biotoptyp	Buchenwald basenarmer Standorte (2000)	Biotoptyp	WMS
- Zusatz		- gesetzl. Grundl.	
FFH-LRT	Hainsimsen-Buchenwald (Luzulo-Fagetum)	FFH-LRT	9110
Beschreibung		Entw.potential LRT	
		Hauptfläche	Ja
		Flächenanteil	100 %
		FFH-Unters.Fläche	Nein
		Saatgutfläche	Nein

Weitere Angaben

Merkmal	Wert
Veg. - Soziologie BfN Schlüssel	48 - Querco-Fagetea (Reichere Laubwälder und Gebüsche)

FFH-Bewertungen (BFN)

		Wert	AZ	Z
1 Lebensraumtyp				
3 Arteninventar , Gesamtbewertung, 1..n - Parameter mit Kriterien A/B/C				
4 Habitatstruktur , Gesamtbewertung, 1..n - Parameter mit Kriterien A/B/C				
5 Beeinträchtigungen , Gesamtbewertung, 1..n - Parameter mit Kriterien A/B/C				
Zustandsbewertung: AZ – Vorgabewert, Z – von AZ abweichend festgelegte Zustandsbewertung				
1 9110 (BFN) Hainsimsen-Buchenwald (Luzulo-Fagetum)			C	
3 Arteninventar			C	
3.2 Deckungsanteil der Lebensraumtypischen Gehölzarten in Baum- und Strauchschicht(en)		100	A	
A: >= 90 %				
B: >= 80 %				
C: >= 70 %				
3.2 Krautschicht (inkl. Kryptogamen) (Artenliste erstellen; Bewertung gutachterlich mit Begründung)				
A: Lebensraum-/standorttypisches Arteninventar und Dominanzverteilung charakteristisch, hoher Flächenanteil				
B: Lebensraum-/standorttypisches Arteninventar und Dominanzverteilung gering verändert				
C: Lebensraum-/standorttypisches Arteninventar und Dominanzverteilung stark verändert bzw. sehr geringer Flächenanteil			C	
Begründung für Bewertung: kaum ausgebildet				
4 Habitatstrukturen			C	
4.2 Waldentwicklungsphasen / Raumstruktur (Flächenanteil (%)) jeder vorhandenen Phase nennen)				
A: >= 3 Waldentwicklungsphasen, dabei Auftreten der Phasen 4 und 5 auf einem Flächenanteil von >= 40 %				
B: >= 2 Waldentwicklungsphasen, dabei Auftreten der Phasen 4 und 5 auf einem Flächenanteil von >= 20 %			B	
Begründung für Bewertung: 2				
C: sofern nicht A oder B zutrifft				
4.2 Habitatbäume				
A: >= 6 Stück / ha				

Erhebungsbogen

B

Projekt	Biotopkartierung Hamburg		Interne Nr.	106630
			DK5 DK5-GK	6018
			DK5 - Name	ImStuck
Handlungsbedarf	Nein		Biotop-Nr. alt	113
Bearbeitung	BRA	Kopie	Nein	Kartierung
Räumliche Abbildung	Fläche			27.07.2016
Anzahl Abschnitte	1			Fläche / Länge [m²/m]
				16280,6039
				Breite (lineare Abb.) [m]

FFH-Bewertungen (BFN)

		Wert	AZ	Z
1	Lebensraumtyp			
3	Arteninventar , Gesamtbewertung, 1..n - Parameter mit Kriterien A/B/C			
4	Habitatstruktur , Gesamtbewertung, 1..n - Parameter mit Kriterien A/B/C			
5	Beeinträchtigungen , Gesamtbewertung, 1..n - Parameter mit Kriterien A/B/C			
	Zustandsbewertung: AZ – Vorgabewert, Z – von AZ abweichend festgelegte Zustandsbewertung			
4.2	B: >= 3 Stück / ha C: < 3 Stück / ha Totholz	3	B	
4.2	A: > 3 Stk./ha, liegendes und stehendes Totholz B: > 1 Stk./ha, liegendes oder stehendes Totholz C: >= 1 Stk./ha, liegendes oder stehendes Totholz	0	C	
4.2	Durchmischung der verschiedenen Entwicklungsphasen A: gut durchmischt, naturnah strukturiert B: teilweise durchmischt C: Entwicklungsphasen nebeneinander (Altersklassenwald)		B	
5	Beeinträchtigungen		B	
5.2	Befahrungsschäden (gutachterlich mit Begründung) A: keine Fahrspuren und Gleisbildung außerhalb von Feinerschließungslinien und Gleisbildung auf den Rückelinien höchstens gering B: wenige Fahrspuren und Gleisbildung außerhalb von Feinerschließungslinien und/oder mäßige Gleisbildung auf den Rückelinien C: erhebliche Fahrspuren und Gleisbildung außerhalb von Feinerschließungslinien oder starke Gleisbildung auf den Rückelinien		B	
5.2	Schäden an lebensraumtypischen Standortverhältnissen, Waldvegetation und Struktur (einschließlich Nutzung) A: keine oder nur kleinflächige Beeinträchtigung (< 10 % Flächenanteil) B: Beeinträchtigung auf 10 - 50 % der Fläche C: Beeinträchtigung auf > 50 % der Fläche	50	B	
5.2	Deckungsanteil nicht heimischer Gehölzarten (%) in der Baumschicht (Arten und Anteil nennen, Bewertung gutachterlich) A: < 5 %, kein Vorkommen B: 5-10 % C: > 10 % oder Vorkommen	0	A	
5.2	Deckung Störzeiger (%) (Krautschicht; Artenliste erstellen, Gesamtdeckung nennen) A: < 5 % B: 5 - 25 % C: > 25 %	10	B	
5.2	Verbiss (Beeinträchtigung der Naturverjüngung, Ausfall von Haupt oder Nebenbaumarten) A: Verbiss nicht nachweisbar oder nur sehr gering, < 10% Verbiss B: Verbiss deutlich erkennbar, 10 - 50% aber kein Ausfall von Arten C: erheblicher Verbissdruck: > 50% natürliche Baumarten fehlen verbissbedingt	0	A	
5.2	weitere Beeinträchtigungen A: B: C: Begründung für Bewertung: Störungen durch Straßen		B	

Erhebungsbogen

B

Projekt	Biotopkartierung Hamburg	Interne Nr.	106630
		DK5 DK5-GK	6018
Handlungsbedarf	Nein	DK5 - Name	ImStuck
Bearbeitung	BRA	Biotop-Nr. alt	113
Räumliche Abbildung	Fläche	Kartierung	27.07.2016
Anzahl Abschnitte	1	Fläche / Länge [m²/m]	16280,6039
		Breite (lineare Abb.) [m]	

Zeigerwerte der Pflanzenartenliste (Auswertung)

Standort	Belichtung	schattig bis halbschattig	3,9
Boden	Feuchte	frisch und mäßigfrisch	5,1
	Stickstoff (N)	stickstoffreich	6,7
	Reaktion	schwach sauer	6
Vegetation	Mahdverträglichkeit	mäßig schnittverträglich (erster Schnitt nicht vor 1. Juli)	4,8
Zeigerwerte	Futterwert	mäßige Futterqualität	3,6
	Wechselfeuchteanzeiger		0
	Giftpflanzen		1
	Überschw.anzeiger		0

Pflanzenartenliste

Gruppe / Pflanzenart	MS	M	W	Vs	St	PA	Ph	Sz	VS	V	G	cf	§	Rote Liste			
														HH	ND	SH	D
Tracheobionta (Gefäßpflanzen)																	
Acer platanoides (Spitz-Ahorn)	7	h	Ne	-	-						-						
Acer pseudoplatanus (Berg-Ahorn)	7	w		-	-						-						
Alliaria petiolata (Knoblauchsrauke)	7	w		-	-						-						
Carpinus betulus (Hainbuche)	7	w		-	-						-						
Dactylis glomerata (Wiesen-Knäuelgras)	7	w		-	-						-						
Dryopteris dilatata (Breitblättriger Wurmfarne)	7	z		-	-						-						
Dryopteris filix-mas (Gewöhnlicher Wurmfarne)	7	w		-	-						-						
Epilobium ciliatum (Drüsiges Weidenröschen)	7	w	Ne	-	-						-						
Epilobium montanum (Berg-Weidenröschen)	7	w		-	-						-						
Fagus sylvatica (Rotbuche)	7	d		-	-						-						
Fraxinus excelsior (Gewöhnliche Esche)	7	w		-	-						-						
Galeobdolon argentatum (Garten Goldnessel)	7	w	Ne	-	-						-						
Glechoma hederacea (Gundermann)	7	w		-	-						-						
Hedera helix (Efeu)	7	h		-	-						-						
Impatiens parviflora (Kleinblütiges Springkraut)	7	z	Ne	-	-						-						
Lapsana communis (Rainkohl)	7	w		-	-						-						
Oxalis acetosella (Wald-Sauerklée)	7	w		-	-						-						
Phleum pratense (Wiesen-Lieschgras)	7	w		-	-						-						
Poa annua (Einjähriges Rispengras)	7	w		-	-						-						
Poa nemoralis (Hain-Rispengras)	7	w		-	-						-						
Poa trivialis (Gewöhnliches Rispengras)	7	w		-	-						-						
Polygonum aviculare (Vogel-Knöterich)	7	w		-	-						-						
Quercus robur (Stiel-Eiche)	7	z		-	-						-						
Sambucus nigra (Schwarzer Holunder)	7	w		-	-						-						
Scrophularia nodosa (Knotige Braunwurz)	7	w		-	-						-						
Sonchus asper (Rauhe Gänsedistel)	7	w		-	-						-						
Sorbus aucuparia (Eberesche)	7	w		-	-						-						
Tilia cordata (Winter-Linde)	7	w		-	-						-						
Urtica dioica (Große Brennnessel)	7	w		-	-						-						

Anzahl Rote Liste Arten

Anzahl Arten 29

MS: Mengensystem; M: Mengenangabe, W: Bewertung der Art (FFH-Monitoring), Vs: Vegetationsschicht, St: Status, PA: Autor Phänologie; Ph: Phänologie, Sz: Soziabilität, VS: Vitalitätssystem; V: Vitalität, G: Geschlecht, cf: unsichere Bestimmung, §: Schutz nach BNatSchG, HH: Rote Liste Hamburg, Nds: Rote Liste Niedersachsen, SH: Rote Liste Schleswig-Holstein, D: Rote Liste Deutschland