

Erhebungsbogen

B

Projekt	Biotopkartierung Hamburg	Interne Nr.	106622
		DK5 DK5-GK	6018
		DK5 - Name	Im Stuck
Handlungsbedarf	Nein	Biotop-Nr. alt	111
Bearbeitung	BRA	Kartierung	27.07.2016
Räumliche Abbildung	Fläche	Fläche / Länge [m²/m]	31733,1964
Anzahl Abschnitte	1	Breite (lineare Abb.) [m]	

Gesetzlicher Schutz kein gesetzl. Schutz **kein gesetzlich geschütztes Biotop** **Schutz nur teilweise** **Nein**

Gesamtbewertung	6	Wertvoll
– Alter	8	Biotop hohen Alters, 200 bis 500 Jahre
– Belastungsgrad	4	Flächenhaft deutliche Belastung ohne nachh. Schäden
– Ökolog. Funktion	6	Hohe Bedeutung in einem Biotopkomplex, für den lokalen Biotopverbund oder als Puffer
– Seltenheit	7	Seltener Biotoptyp, mit seltenen oder bedrohten Pflges., gesättigtes Artenspektrum, einige RL-Arten

Bestandsbeschreibung

Alter Buchen-Hallenwald, vereinzelt mit Eichen und auch einer älteren Fichte, aber von Rotbuchen dominiert, die vereinzelt Stammdicken von knapp 1 m erreichen, sonst zwischen 40 und 80 cm, unterschiedliche Stammdicken aufweisen, eine Wuchshöhe von vermutlich an die 30 m. Am Boden recht kräftig ausgeschattet, über größere Flächen ohne Krautvegetation. In belichteten Randbereichen mit Entwicklung von Fluren aus Kleinblütigem Springkraut, verschiedenen Farnen, etwas Gundermann. Die Strauchschicht fehlt i. d. R., kleinere Inseln von Jungwuchs aus Buchen oder auch Bergahorn sind ausgeprägt. Vereinzelt wächst am Waldboden etwas Farn, insgesamt ist die Krautschicht jedoch artenarm. Das Gelände ist leicht wellig, mit Niveauunterschieden von maximal 5 m. Der Wald ist gegliedert durch einzelne Fahrwege, die auf landwirtschaftliche Nutzung zurückgehen. Ein Waldsaum oder -mantel fehlt nahezu vollständig. Bezogen auf den Totholzanteil sind derzeit keine größeren liegenden oder stehenden Totholzanteile zu finden, es gibt ca. 3 bis 5/ha Biotopbäume im Wald. Örtlich gibt es Ablagerungen von Astschnittmaterial. Ein Teil der Flächen entspricht einer ehemaligen Sand- oder Mergelgrube, es sind deutliche Anzeichen früherer Abgrabungen erkennbar. In diesem Gebiet werden Astschnittmaterialien und Stubben abgelagert. Insofern ist ein gewisser Totholzanteil im Wald vorhanden. Im Zentrum des Waldes ist eine Lichtung, die künstlich offen gehalten wird und etwas wiesenartig bewachsen ist. Hier ist ein offenbar privater Hundesportplatz eingerichtet worden mit kleineren baulichen Einrichtungen.

Vorkommen an Biotoptypen

1	TF	Typ	HF	F.Anteil
2	BTYP	Biotoptyp		- gesetzl. Grundl.
3	Zusatz	Zusatz zum Biotoptypen		
4	LRT	Lebensraumtyp		
1	1		Ja	100 %
2	WMS	Buchenwald basenarmer Standorte (2000)		
4	9110	Hainsimsen-Buchenwald (Luzulo-Fagetum)		

Räumliche Lage

Lagebeschreibung	Östlich der Bremer Straße		
Nachbarnutzung/en	Grünland, im Westen eine Straße		
Rechtswert (X)	561906	Hochwert (Y)	5919744
Bezirk	Harburg	Naturraum	Marmstorfer Flottsandplatte (640.01)
Stadtteil (OT-Nr.)	Marmstorf (709)	Gemarkung	Marmstorf (721)
Digitaler Grünplan	<input type="checkbox"/> Hafengesamtgebiet	<input type="checkbox"/> Ramsargebiet	<input type="checkbox"/> EG-Vogelschutzgeb.
Ausgleichsflächen	<input type="checkbox"/> Biosphärenreservat	<input type="checkbox"/> Nationalpark	<input type="checkbox"/>
NSG / ND / LSG	LSG Marmstorfer Flottsandplatte [HH-2021 / Anteil: 99%]		
FFH-GEBIET			
Wasserschutzgebiet			

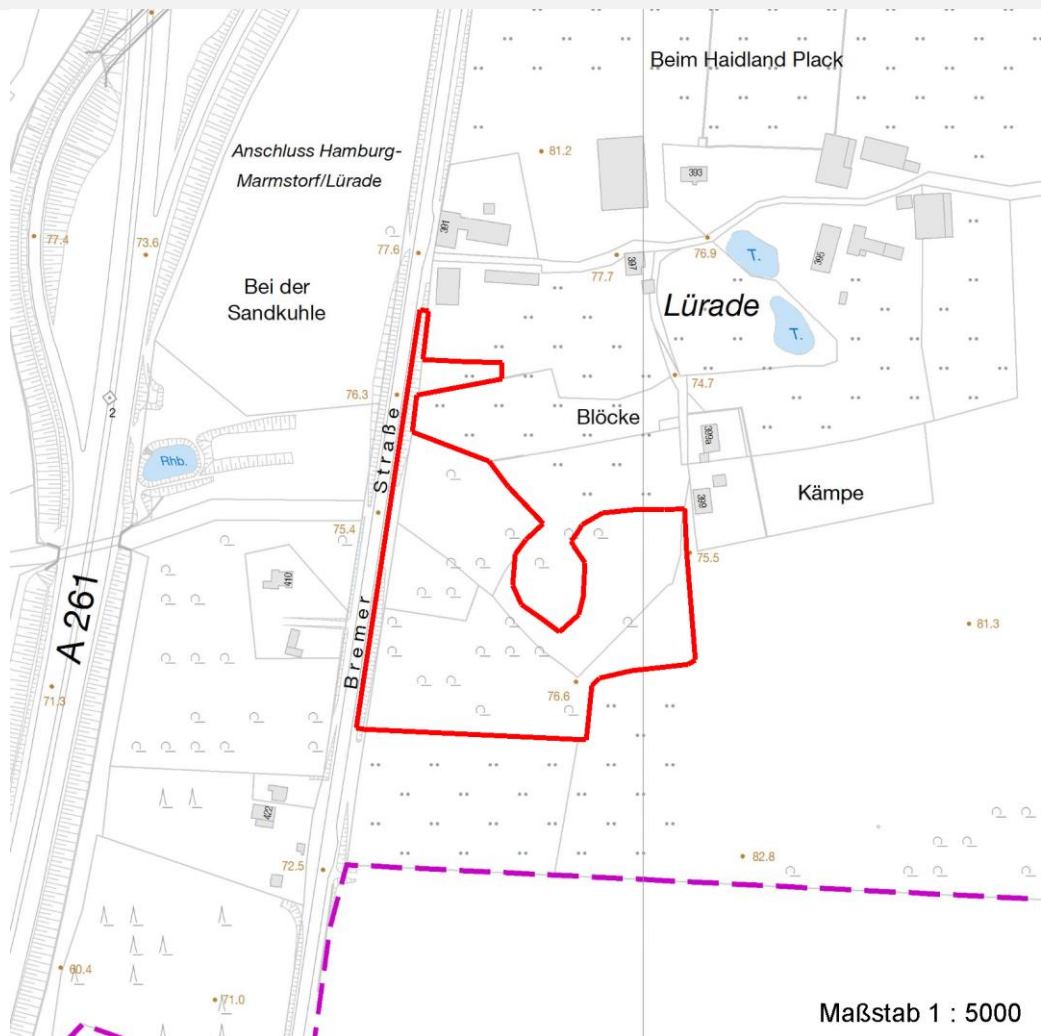
Erhebungsbogen

B

Projekt	Biotopkartierung Hamburg	Interne Nr.	106622
		DK5 DK5-GK	6018
		DK5 - Name	ImStuck
Handlungsbedarf	Nein	Biotop-Nr. alt	111
Bearbeitung	BRA	Kartierung	27.07.2016
Räumliche Abbildung	Fläche	Fläche / Länge [m²/m]	31733,1964
Anzahl Abschnitte	1	Breite (lineare Abb.) [m]	

Räumliche Lage

Karte



Weitere Erhebungsbögen

Interne Nr.	Interne Nr. Zuordnung	DK5	Biotop-Nr.	Kartierung	Zuordnung	DK5 (GK)	Biotop-Nr. (alt)
106622	15743	6018	39	24.09.2007	K	6020	40

Zuordnung: N = nachfolgende Kartierung, K = weitere Kartierungen (zeitlich vorher oder nachher)

Foto

Interne Nr.	Index	Dateiname	Aufnahmerichtung
58836	0	6018_111_270716_1.JPG	
58837	0	6018_111_270716_3.JPG	
58838	0	6018_111_270716_2.JPG	

Weitere Angaben

Merkmal	Wert
---------	------

Auswertung

21.09.2022

Erhebungsbogen

B

Projekt	Biotopkartierung Hamburg	Interne Nr.	106622
Handlungsbedarf	Nein	DK5 DK5-GK	6018
Bearbeitung	BRA	DK5 - Name	ImStuck
Räumliche Abbildung	Fläche	Biotop-Nr. alt	111
Anzahl Abschnitte	1	Kartierung	27.07.2016
		Fläche / Länge [m²/m]	31733,1964
		Breite (lineare Abb.) [m]	

Weitere Angaben

Merkmal	Wert
Gefährdung/ Einflüsse	In Teilbereichen ist der Waldboden stark zerfahren und es finden offenbar umfangreichere Arbeiten im Gebiet statt; Starke Störung deutliche Vermüllung mit Gartenabfällen
Wertgesichtspunkte	Bedeutender alter Baumbestand
zoologisch bedeutsame Strukturen	Alte Bäume mit Höhlen
Bedeutung für Tiergruppe	Vögel
Maßnahmen	Die landwirtschaftlichen Nutzungen sollten aus dem Wald entfernt werden der Waldboden sollte ungestört einer natürlichen Entwicklung überlassen werden; der landwirtschaftliche Verkehr sollte nach Möglichkeit um den Wald herumführen oder sich auf einen einzelnen Weg begrenzen. Wilde Ablagerungen von Boden und organischen Abfällen sind verboten und sollten unterbleiben.

Foto

Fotodatei 6018_111_270716_1.JPG
Bildbeschreibung
Aufnahmerichtung



Fotodatei 6018_111_270716_2.JPG
Bildbeschreibung
Aufnahmerichtung



Erhebungsbogen

B

Projekt	Biotopkartierung Hamburg	Interne Nr.	106622
		DK5 DK5-GK	6018
Handlungsbedarf	Nein	DK5 - Name	ImStuck
Bearbeitung	BRA	Biotop-Nr. alt	111
Räumliche Abbildung	Fläche	Kartierung	27.07.2016
Anzahl Abschnitte	1	Fläche / Länge [m²/m]	31733,1964
		Breite (lineare Abb.) [m]	

Foto

Fotodatei 6018_111_270716_3.JPG
Bildbeschreibung
Aufnahmerichtung

Fotodatei
Bildbeschreibung
Aufnahmerichtung



Teilflächenbeschreibung

Teilflächentyp		Teilflächen-Nr.	1
Biotoptyp	Buchenwald basenarmer Standorte (2000)	Biotoptyp	WMS
- Zusatz		- gesetzl. Grundl.	
FFH-LRT	Ha insimsen-Buchenwald (Luzulo-Fagetum)	FFH-LRT	9110
Beschreibung		Entw.potential LRT	
		Hauptfläche	Ja
		Flächenanteil	100 %
		FFH-Unters.Fläche	Nein
		Saatgutfläche	Nein

Weitere Angaben

Merkmal	Wert
Boden	
Feuchte	5 - frisch und mäßig frisch
Reaktion	6 - schwach sauer
Stickstoffgehalt	7 - stickstoffreich
Standort, Relief	
Belichtung	5 - halbschattig
Veg. - Zeigerwerte	
Anz. Wechselfeuchtezeiger	0
Anz. Überschwemmungsz.	0
Anz. Magerkeitszeiger (N < 4)	1
Anteil Magerkeitszeiger (N < 4)	0 %
Veg. - Soziologie	
BfN Schlüssel	19 - Artemisiaetea (Ausdauernde Stickstoff-Krautfluren) 48.0.04 - Fagetalia sylvaticae (Edellaub-Mischwälder und verwandte Ges.)

Projekt	Biotopkartierung Hamburg		Interne Nr.	106622
			DK5 DK5-GK	6018
			DK5 - Name	ImStuck
Handlungsbedarf	Nein		Biotop-Nr. alt	111
Bearbeitung	BRA	Kopie	Nein	Kartierung
Räumliche Abbildung	Fläche			27.07.2016
Anzahl Abschnitte	1			Fläche / Länge [m²/m]
				31733,1964
				Breite (lineare Abb.) [m]

FFH-Bewertungen (BFN)

		Wert	AZ	Z
1	Lebensraumtyp			
3	Arteninventar , Gesamtbewertung, 1..n - Parameter mit Kriterien A/B/C			
4	Habitatstruktur , Gesamtbewertung, 1..n - Parameter mit Kriterien A/B/C			
5	Beeinträchtigungen , Gesamtbewertung, 1..n - Parameter mit Kriterien A/B/C			
	Zustandsbewertung: AZ – Vorgabewert, Z – von AZ abweichend festgelegte Zustandsbewertung			
1	9110 (BFN) Hainsimsen-Buchenwald (Luzulo-Fagetum)		C	
3	Arteninventar		C	
3.2	Deckungsanteil der Lebensraumtypischen Gehölzarten in Baum- und Strauchschicht(en) A: >= 90 % B: >= 80 % C: >= 70 %	90	A	
3.2	Krautschicht (inkl. Kryptogamen) (Artenliste erstellen; Bewertung gutachterlich mit Begründung) A: Lebensraum-/standorttypisches Arteninventar und Dominanzverteilung charakteristisch, hoher Flächenanteil B: Lebensraum-/standorttypisches Arteninventar und Dominanzverteilung gering verändert C: Lebensraum-/standorttypisches Arteninventar und Dominanzverteilung stark verändert bzw. sehr geringer Flächenanteil Begründung für Bewertung: kaum ausgebildet		C	
4	Habitatstrukturen		C	
4.2	Walentwicklungphasen / Raumstruktur (Flächenanteil (%)) jeder vorhandenen Phase nennen A: >= 3 Walentwicklungphasen, dabei Auftreten der Phasen 4 und 5 auf einem Flächenanteil von >= 40 % B: >= 2 Walentwicklungphasen, dabei Auftreten der Phasen 4 und 5 auf einem Flächenanteil von >= 20 % Begründung für Bewertung: 2 C: sofern nicht A oder B zutrifft		B	
4.2	Habitatbäume A: >= 6 Stück / ha B: >= 3 Stück / ha C: < 3 Stück / ha	5	B	
4.2	Totholz A: > 3 Stk./ha, liegendes und stehendes Totholz B: > 1 Stk./ha, liegendes oder stehendes Totholz C: >= 1 Stk./ha, liegendes oder stehendes Totholz	1	C	
4.2	Durchmischung der verschiedenen Entwicklungsphasen A: gut durchmischt, naturnah strukturiert B: teilweise durchmischt C: Entwicklungsphasen nebeneinander (Altersklassenwald)		A	
5	Beeinträchtigungen		C	
5.2	Befahrungsschäden (gutachterlich mit Begründung) A: keine Fahrspuren und Gleisbildung außerhalb von Feinerschließungslinien und Gleisbildung auf den Rückelinien höchstens gering B: wenige Fahrspuren und Gleisbildung außerhalb von Feinerschließungslinien und/oder mäßige Gleisbildung auf den Rückelinien C: erhebliche Fahrspuren und Gleisbildung außerhalb von Feinerschließungslinien oder starke Gleisbildung auf den Rückelinien Begründung für Bewertung: erheblich		C	

Erhebungsbogen

B

Projekt	Biotopkartierung Hamburg		Interne Nr.	106622
			DK5 DK5-GK	6018
			DK5 - Name	ImStuck
Handlungsbedarf	Nein		Biotop-Nr. alt	111
Bearbeitung	BRA	Kopie	Nein	Kartierung
Räumliche Abbildung	Fläche			27.07.2016
Anzahl Abschnitte	1			Fläche / Länge [m²/m]
				31733,1964
				Breite (lineare Abb.) [m]

FFH-Bewertungen (BFN)

1	Lebensraumtyp				
3	Arteninventar, Gesamtbewertung, 1..n - Parameter mit Kriterien A/B/C				
4	Habitatstruktur, Gesamtbewertung, 1..n - Parameter mit Kriterien A/B/C				
5	Beeinträchtigungen, Gesamtbewertung, 1..n - Parameter mit Kriterien A/B/C				
Zustandsbewertung: AZ – Vorgabewert, Z – von AZ abweichend festgelegte Zustandsbewertung			Wert	AZ	Z
5.2	Schäden an lebensraumtypischen Standortverhältnissen, Waldvegetation und Struktur (einschließlich Nutzung) A: keine oder nur kleinflächige Beeinträchtigung (< 10 % Flächenanteil) B: Beeinträchtigung auf 10 - 50 % der Fläche C: Beeinträchtigung auf > 50 % der Fläche		30	B	
5.2	Deckungsanteil nicht heimischer Gehölzarten (%) in der Baumschicht (Arten und Anteil nennen, Bewertung gutachterlich) A: < 5 %, kein Vorkommen B: 5-10 % C: > 10 % oder Vorkommen		5	B	
5.2	Deckung Störzeiger (%) (Krautschicht; Artenliste erstellen, Gesamtdeckung nennen) A: < 5 % B: 5 - 25 % C: > 25 %		50	C	
5.2	Verbiss (Beeinträchtigung der Naturverjüngung, Ausfall von Haupt oder Nebenbaumarten) A: Verbiss nicht nachweisbar oder nur sehr gering, < 10% Verbiss B: Verbiss deutlich erkennbar, 10 - 50% aber kein Ausfall von Arten C: erheblicher Verbissdruck: > 50% natürliche Baumarten fehlen verbissbedingt		0	A	

Zeigerwerte der Pflanzenartenliste (Auswertung)

Standort	Belichtung	schattig bis halbschattig	4
Boden	Feuchte	frisch und mäßigfrisch	5,3
	Stickstoff (N)	stickstoffreich	7,1
	Reaktion	schwach sauer	6,4
Vegetation	Mahdverträglichkeit	mäßig bis gut schnittverträglich (erster Schnitt nicht vor Mitte Juni)	5,5
Zeigerwerte	Futterwert	geringwertiges Futter	3
	Wechselfeuchteanzeiger		0
	Giftpflanzen		0
	Überschw.anzeiger		0

Pflanzenartenliste

Gruppe / Pflanzenart	MS	M	W	Vs	St	PA	Ph	Sz	VS	V	G	cf	§	Rote Liste			
														HH	ND	SH	D
Tracheobionta (Gefäßpflanzen)																	
Acer platanoides (Spitz-Ahorn)	7	w	Ne	-	-						-						
Acer pseudoplatanus (Berg-Ahorn)	7	w		K1	-						-						
Aegopodium podagraria (Giersch)	7	h		-	-						-						
Agrostis capillaris (Rotes Straußgras)	7	w		-	-						-						
Ajuga reptans (Kriechender Günsel)	7	w		-	-						-						
Alliaria petiolata (Knoblauchsrauke)	7	w		-	-						-						
Athyrium filix-femina (Gewöhnlicher Frauenfarn)	7	w		-	-						-						
Dactylis glomerata (Wiesen-Knäuelgras)	7	w		-	-						-						
Dryopteris carthusiana (Dorniger Wurmfarne)	7	w		-	-						-						

Erhebungsbogen

B

Projekt	Biotopkartierung Hamburg		Interne Nr.	106622
			DK5 DK5-GK	6018
Handlungsbedarf	Nein		DK5 - Name	ImStuck
Bearbeitung	BRA	Kopie	Biotop-Nr. alt	111
Räumliche Abbildung	Fläche	Nein	Kartierung	27.07.2016
Anzahl Abschnitte	1		Fläche / Länge [m²/m]	31733,1964
			Breite (lineare Abb.) [m]	

Pflanzenartenliste

Gruppe / Pflanzenart	MS	M	W	Vs	St	PA	Ph	Sz	VS	V	G	cf	§	Rote Liste				
														HH	ND	SH	D	
Dryopteris dilatata (Breitblättriger Wurmfarne)	7	w		-	-						-							
Fagus sylvatica (Rotbuche)	7	d		-	-						-							
Fagus sylvatica (Rotbuche)	7	w		K1	-						-							
Fraxinus excelsior (Gewöhnliche Esche)	7	w		-	-						-							
Galeobdolon argentatum (Garten Goldnessel)	7	w	Ne	-	-						-							
Galeopsis tetrahit (Gewöhnlicher Hohlzahn)	7	w		-	-						-							
Geum urbanum (Echte Nelkenwurz)	7	w		-	-						-							
Hedera helix (Efeu)	7	z		-	-						-							
Holcus lanatus (Wolliges Honiggras)	7	w		-	-						-							
Ilex aquifolium (Stechpalme)	7	w		-	-						-		b					
Impatiens parviflora (Kleinblütiges Springkraut)	7	z	Ne	-	-						-							
Oxalis acetosella (Wald-Sauerklee)	7	z		-	-						-							
Poa trivialis (Gewöhnliches Rispengras)	7	w		-	-						-							
Prunus serotina (Späte Traubenkirsche)	7	w	Ne	-	-						-							
Quercus robur (Stiel-Eiche)	7	z		-	-						-							
Ribes uva-crispa (Stachelbeere)	7	w		-	-						-							
Rubus fruticosus agg. (Artengruppe Echte Brombeere)	7	w		-	-						-							
Rubus idaeus (Himbeere)	7	w		-	-						-							
Rumex obtusifolius (Stumpfbältriger Ampfer)	7	w		-	-						-							
Torilis japonica (Gewöhnlicher Klettenkerbel)	7	w		-	-						-							
Urtica dioica (Große Brennnessel)	7	z		-	-						-							
Vicia sepium (Zaun-Wicke)	7	w		-	-						-							
Anzahl Rote Liste Arten																		
Anzahl Arten																	30	

MS: Mengensystem; M: Mengenangabe, W: Bewertung der Art (FFH-Monitoring), Vs: Vegetationsschicht, St: Status, PA: Autor Phänologie; Ph: Phänologie, Sz: Soziabilität, VS: Vitalitätssystem; V: Vitalität, G: Geschlecht, cf: unsichere Bestimmung, §: Schutz nach BNatSchG, HH: Rote Liste Hamburg, Nds: Rote Liste Niedersachsen, SH: Rote Liste Schleswig-Holstein, D: Rote Liste Deutschland