

# Erhebungsbogen

**B**

<b>Projekt</b>	Biotopkartierung Hamburg	<b>Interne Nr.</b>	83432
		<b>DK5   DK5-GK</b>	<b>5840</b> 5842
		<b>DK5 - Name</b>	Eidelstedt-West
<b>Handlungsbedarf</b>	Nein	<b>Biotop-Nr.   alt</b>	<b>248</b>
<b>Bearbeitung</b>	TUC	<b>Kartierung</b>	01.10.2014
<b>Räumliche Abbildung</b>	Fläche	<b>Fläche / Länge [m<sup>2</sup>/m]</b>	5850,2854
<b>Anzahl Abschnitte</b>	1	<b>Breite (lineare Abb.) [m]</b>	

**Gesetzlicher Schutz** § 30 (2) 1.2 Natürliche oder naturnahe stehende Gewässer **Schutz nur teilweise** Ja

<b>Gesamtbewertung</b>	6 Wertvoll
– <b>Alter</b>	5 Biotop mittleren Alters, 20 bis 50 Jahre
– <b>Belastungsgrad</b>	5 Flächenhaft mittlere oder örtlich starke Belastung
– <b>Ökolog. Funktion</b>	6 Hohe Bedeutung in einem Biotopkomplex, für den lokalen Biotopverbund oder als Puffer
– <b>Seltenheit</b>	6 Seltener Biotoptyp, ohne seltene oder bedrohte Pflges., ungesättigtes Artenspektrum, reliktsche RL-Arten

## Bestandsbeschreibung

Rückhaltebecken in einer Grünanlage

Der südwestliche Teil des Rückhaltebeckens wird von einem dichten Schilfröhricht eingenommen. Im Randbereich verläuft ein stark verlandeter Graben mit nur wenigen offenen Wasserflächen. Die Ufer sind mit einem gut entwickelten angepflanzten Laubgehölzbestand bewachsen.

Im nördlichen Teil des Rückhaltebeckens ist noch eine kleine offene Wasserfläche vorhanden mit etwas Rohrkolben im Randbereich. Angrenzend hat sich ein dichtes Weidengebüsch mit einer Krautschicht aus Seggen, Schwertlilie und Gundermann entwickelt.

In Richtung Osten schließt sich ein wenig Wasser führender, 2 m breiter Graben an. Der westliche Abschnitt ist durch Ufergehölze stark beschattet und weist nur wenig Krautschicht auf. Die Ufer des östlichen Abschnitts sind mit verschiedenen Seggen, Schwertlilie, Rohrkolben und Flatter-Binse bewachsen und waren zum Zeitpunkt der Kartierung frisch gemäht. Die 2 m hohen, steilen Böschungen weisen eine halbruderale Gras- und Staudenflur auf.

Teilfläche 1 (SER) ist nach § 30 1.2 geschützt.

## Vorkommen an Biototypen

1	TF	Typ	HF	F.Anteil
2	BTYP	Biototyp		- gesetzl. Grundl.
3	Zusatz	Zusatz zum Biototypen		
4	LRT	Lebensraumtyp		
1	1		Ja	85 %
2	SER	Naturnahes, nährstoffreiches Regenrückhaltebecken (2000)		
1	2			15 %
2	FGR	Nährstoffreicher Graben mit Stillgewässercharakter (2000)		

## Räumliche Lage

<b>Lagebeschreibung</b>	an der Burbek / Verlängerung Waldrebenweg		
<b>Nachbarnutzung/en</b>	Spielplatz, Wohnbebauung		
<b>Rechtswert (X)</b>	558128	<b>Hochwert (Y)</b>	5941313
<b>Bezirk</b>	Eimsbüttel	<b>Naturraum</b>	Harksheider Geestplatte (694.25)
<b>Stadtteil (OT-Nr.)</b>	Eidelstedt (320)	<b>Gemarkung</b>	Eidelstedt (305)
<b>Digitaler Grünplan</b>	<input checked="" type="checkbox"/> <b>Hafengesamtgebiet</b>	<input type="checkbox"/> <b>Ramsargebiet</b>	<input type="checkbox"/> <b>EG-Vogelschutzgeb.</b>
<b>Ausgleichsflächen NSG / ND / LSG</b>	<input checked="" type="checkbox"/> <b>Biosphärenreservat</b>	<input type="checkbox"/> <b>Nationalpark</b>	<input type="checkbox"/>
<b>FFH-GEBIET</b>			
<b>Wasserschutzgebiet</b>	Eidelstedt/Stellingen [ 3 / Anteil: 98% ]		

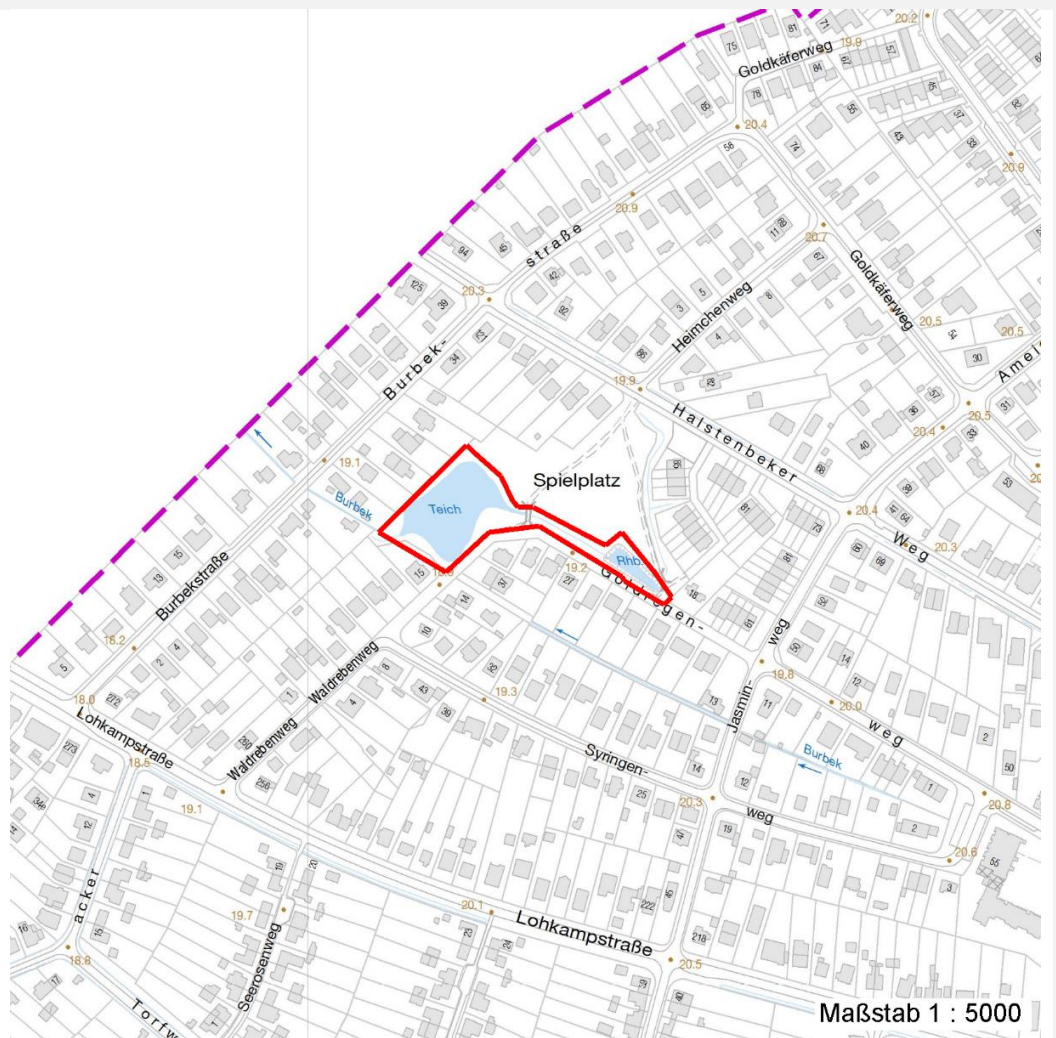
# Erhebungsbogen

**B**

<b>Projekt</b>	Biotopkartierung Hamburg	<b>Interne Nr.</b>	83432
		<b>DK5   DK5-GK</b>	<b>5840</b> 5842
		<b>DK5 - Name</b>	Eidelstedt-West
<b>Handlungsbedarf</b>	Nein	<b>Biotop-Nr.   alt</b>	<b>248</b>
<b>Bearbeitung</b>	TUC	<b>Kartierung</b>	01.10.2014
<b>Räumliche Abbildung</b>	Fläche	<b>Fläche / Länge [m<sup>2</sup>/m]</b>	5850,2854
<b>Anzahl Abschnitte</b>	1	<b>Breite (lineare Abb.) [m]</b>	

## Räumliche Lage

Karte



## Foto

Interne Nr.	Index	Dateiname	Aufnahmerichtung
36661	0	5840_248_011014_1.JPG	
36662	0	5840_248_011014_2.JPG	
36663	0	5840_248_011014_3.JPG	
36664	0	5840_248_011014_4.JPG	
36665	0	5840_248_011014_5.JPG	

# Erhebungsbogen

**B**

<b>Projekt</b>	Biotopkartierung Hamburg	<b>Interne Nr.</b>	83432
<b>Handlungsbedarf</b>	Nein	<b>DK5   DK5-GK</b>	<b>5840</b> 5842
<b>Bearbeitung</b>	TUC	<b>DK5 - Name</b>	Eidelstedt-West
<b>Räumliche Abbildung</b>	Fläche	<b>Biotop-Nr.   alt</b>	<b>248</b>
<b>Anzahl Abschnitte</b>	1	<b>Kartierung</b>	01.10.2014
		<b>Fläche / Länge [m<sup>2</sup>/m]</b>	5850,2854
		<b>Breite (lineare Abb.) [m]</b>	

## Foto

**Fotodatei** 5840\_248\_011014\_1.JPG  
**Bildbeschreibung** k.A.  
**Aufnahmerichtung**



**Fotodatei** 5840\_248\_011014\_2.JPG  
**Bildbeschreibung** k.A.  
**Aufnahmerichtung**



## Foto

**Fotodatei** 5840\_248\_011014\_3.JPG  
**Bildbeschreibung** k.A.  
**Aufnahmerichtung**



**Fotodatei** 5840\_248\_011014\_4.JPG  
**Bildbeschreibung** k.A.  
**Aufnahmerichtung**



# Erhebungsbogen

**B**

<b>Projekt</b>	Biotopkartierung Hamburg	<b>Interne Nr.</b>	83432
		<b>DK5   DK5-GK</b>	<b>5840</b> 5842
<b>Handlungsbedarf</b>	Nein	<b>DK5 - Name</b>	Eidelstedt-West
<b>Bearbeitung</b>	TUC	<b>Biotop-Nr.   alt</b>	<b>248</b>
<b>Räumliche Abbildung</b>	Fläche	<b>Kartierung</b>	01.10.2014
<b>Anzahl Abschnitte</b>	1	<b>Fläche / Länge [m<sup>2</sup>/m]</b>	5850,2854
		<b>Breite (lineare Abb.) [m]</b>	

## Teilflächenbeschreibung

<b>Teilflächentyp</b>		<b>Teilflächen-Nr.</b>	1
<b>Biotoptyp</b>	Naturnahes, nährstoffreiches Regenrückhaltebecken (2000)	<b>Biotoptyp</b>	SER
<b>- Zusatz</b>		<b>- gesetzl. Grundl.</b>	
<b>FFH-LRT</b>		<b>FFH-LRT</b>	
<b>Beschreibung</b>		<b>Entw.potential LRT</b>	
		<b>Hauptfläche</b>	Ja
		<b>Flächenanteil</b>	85 %
		<b>FFH-Unters.Fläche</b>	Nein
		<b>Saatgutfläche</b>	Nein

## Weitere Angaben

Merkmal	Wert
<b>Auswertung</b>	
Gefährdung/ Einflüsse	Eutrophierung Kinderspiel, Trampelpfade, Hunde
Wertgesichtspunkte	Bedeutung für den Biotopverbund Strukturvielfalt
zoologisch bedeutsame Strukturen	Röhricht
Maßnahmen	2.23 - Erhaltung des Gewässer 3.2 - Gewässer schonend unterhalten
<b>Boden</b>	
Feuchte	8 - naß
Stickstoffgehalt	6 - mäßig stickstoffarm bis stickstoffreich
<b>Gewässer</b>	
Böschungshöhe	1.00 m
Gewässertiefe	1.00 m
Wasserführung	e - episodisch austrocknend
Strömung	k - keine Strömung
Trübung	s - starke Trübung
Färbung	braun
<b>Standort, Relief</b>	
Böschungsneigung	sehr flach - < 1:3
Belichtung	7 - halbsonnig
<b>Veg. - Deckg./Ant.</b>	
Gesamt	95 %
1. Baumschicht	10 %
Strauchsicht	30 %
1. Krautschicht	60 %
<b>Veg. - Höhe</b>	
1. Baumschicht	15.00 m
Strauchsicht	7.00 m
1. Krautschicht	3.00 m

# Erhebungsbogen

**B**

<b>Projekt</b>	Biotopkartierung Hamburg		<b>Interne Nr.</b>	83432
			<b>DK5   DK5-GK</b>	<b>5840</b> 5842
<b>Handlungsbedarf</b>	Nein		<b>DK5 - Name</b>	Eidelstedt-West
<b>Bearbeitung</b>	TUC	<b>Kopie</b>	Nein	<b>Biotop-Nr.   alt</b>
<b>Räumliche Abbildung</b>	Fläche			<b>248</b>
<b>Anzahl Abschnitte</b>	1			<b>Kartierung</b>
				01.10.2014
				<b>Fläche / Länge [m<sup>2</sup>/m]</b>
				5850,2854
				<b>Breite (lineare Abb.) [m]</b>

## Zeigerwerte der Pflanzenartenliste (Auswertung)

<b>Standort</b>	<b>Belichtung</b>	halbsonnig	6,9
<b>Boden</b>	<b>Feuchte</b>	sehr naß	9,1
	<b>Stickstoff (N)</b>	mäßig stickstoffarm bis stickstoffreich	6,1
	<b>Reaktion</b>	neutral	6,7
<b>Vegetation</b>	<b>Mahdverträglichkeit</b>	schnittempfindlich (nur Herbstschnitt vertragend)	3,4
<b>Zeigerwerte</b>	<b>Futterwert</b>	sehr geringwertiges Futter	1,6
	<b>Wechselfeuchteanzeiger</b>		5
	<b>Giftpflanzen</b>		1
	<b>Überschw.anzeiger</b>		4

## Pflanzenartenliste

Gruppe / Pflanzenart	MS	M	W	Vs	St	PA	Ph	Sz	VS	V	G	cf	§	Rote Liste			
														HH	ND	SH	D
<b>Tracheobionta (Gefäßpflanzen)</b>																	
Alnus glutinosa (Schwarz-Erle)	7	w		B1													
Alnus glutinosa (Schwarz-Erle)	7	w		S													
Calystegia sepium (Zaun-Winde)	7	w		K1													
Carex acuta (Schlank-Segge)	7	z		K1											V		
Carex acutiformis (Sumpf-Segge)	7	z		K1													
Corylus avellana (Haselnuss)	7	w		S													
Fraxinus excelsior (Gewöhnliche Esche)	7	w															
Glyceria maxima (Wasser-Schwaden)	7	w		K1													
Iris pseudacorus (Gelbe Schwertlilie)	7	w		K1									b				
Lysimachia vulgaris (Gewöhnlicher Gilbweiderich)	7	w		K1													
Lythrum salicaria (Blut-Weiderich)	7	w		K1													
Persicaria spec. (Knöterich)	7	w		K1													
Phragmites australis (Schilf)	7	h		K1													
Populus tremula (Zitter-Pappel)	7	w		B1													
Potentilla anserina (Gänse-Fingerkraut)	7	w		K1													
Rubus fruticosus agg. (Artengruppe Echte Brombeere)	7	w		K1													
Salix alba (Silber-Weide)	7	w		B1													
Salix cinerea (Grau-Weide)	7	z		S													
Typha latifolia (Breitblättriger Rohrkolben)	7	w		K1													
Viburnum opulus (Gewöhnlicher Schneeball)	7	w		S													
	<b>Anzahl Rote Liste Arten</b>													<b>1</b>			
	<b>Anzahl Arten</b>													<b>19</b>			

MS: Mengensystem; M: Mengenangabe, W: Bewertung der Art (FFH-Monitoring), Vs: Vegetationsschicht, St: Status, PA: Autor Phänologie; Ph: Phänologie, Sz: Sozibilitätät, VS: Vitalitätssystem; V: Vitalität, G: Geschlecht, cf: unsichere Bestimmung, §: Schutz nach BNatSchG, HH: Rote Liste Hamburg, Nds: Rote Liste Niedersachsen, SH: Rote Liste Schleswig-Holstein, D: Rote Liste Deutschland

# Erhebungsbogen

**B**

<b>Projekt</b>	Biotopkartierung Hamburg	<b>Interne Nr.</b>	83432
		<b>DK5   DK5-GK</b>	<b>5840</b> 5842
		<b>DK5 - Name</b>	Eidelstedt-West
<b>Handlungsbedarf</b>	Nein	<b>Biotop-Nr.   alt</b>	<b>248</b>
<b>Bearbeitung</b>	TUC	<b>Kartierung</b>	01.10.2014
<b>Räumliche Abbildung</b>	Fläche	<b>Fläche / Länge [m<sup>2</sup>/m]</b>	5850,2854
<b>Anzahl Abschnitte</b>	1	<b>Breite (lineare Abb.) [m]</b>	

## Teilflächenbeschreibung

<b>Teilflächentyp</b>		<b>Teilflächen-Nr.</b>	2
<b>Biotoptyp</b>	Nährstoffreicher Graben mit Stillgewässercharakter (2000)	<b>Biotoptyp</b>	FGR
<b>- Zusatz</b>		<b>- gesetzl. Grundl.</b>	
<b>FFH-LRT</b>		<b>FFH-LRT</b>	
<b>Beschreibung</b>		<b>Entw.potential LRT</b>	
		<b>Hauptfläche</b>	
		<b>Flächenanteil</b>	15 %
		<b>FFH-Unters.Fläche</b>	Nein
		<b>Saatgutfläche</b>	Nein

## Weitere Angaben

Merkmal	Wert
<b>Auswertung</b>	
Gefährdung/ Einflüsse	Hunde, Erholungsnutzung angrenzend
Maßnahmen	1.2 - Bei behalten der aktuellen Nutzung / Pflege
<b>Boden</b>	
Feuchte	6 - mäßig feucht und wechselfeucht
Stickstoffgehalt	6 - mäßig stickstoffarm bis stickstoffreich
<b>Standort, Relief</b>	
Belichtung	7 - halbsonnig
<b>Veg. - Deckg./Ant.</b>	
Gesamt	80 %
1. Baumschicht	30 %
Strauchschicht	30 %
1. Krautschicht	60 %

## Zeigerwerte der Pflanzenartenliste (Auswertung)

<b>Standort</b>	<b>Belichtung</b>	halbsonnig bis halbschattig	6,3
<b>Boden</b>	<b>Feuchte</b>	naß	7,7
	<b>Stickstoff (N)</b>	mäßig stickstoffarm bis stickstoffreich	6
	<b>Reaktion</b>	schwach sauer	5,9
<b>Vegetation</b>	<b>Mahdverträglichkeit</b>	schnittempfindlich bis mäßig schnittverträglich	4
<b>Zeigerwerte</b>	<b>Futterwert</b>	mäßige Futterqualität	3,8
	<b>Wechselfeuchteanzeiger</b>		1
	<b>Giftpflanzen</b>		1
	<b>Überschw.anzeiger</b>		4

## Pflanzenartenliste

Gruppe / Pflanzenart	MS	M	W	Vs	St	PA	Ph	Sz	VS	V	G	cf	§	Rote Liste			
														HH	ND	SH	D
<b>Tracheobionta (Gefäßpflanzen)</b>																	
Aegopodium podagraria (Giersch)	7	z		K1													
Alnus glutinosa (Schwarz-Erle)	7	z		B1													
Carex acuta (Schlank-Segge)	7	w															V

# Erhebungsbogen

**B**

<b>Projekt</b>	Biotopkartierung Hamburg		<b>Interne Nr.</b>	83432	
			<b>DK5   DK5-GK</b>	<b>5840</b>	5842
<b>Handlungsbedarf</b>	Nein		<b>DK5 - Name</b>	Eidelstedt-West	
<b>Bearbeitung</b>	TUC	<b>Kopie</b>	<b>Biotop-Nr.   alt</b>	<b>248</b>	
<b>Räumliche Abbildung</b>	Fläche	Nein	<b>Kartierung</b>	01.10.2014	
<b>Anzahl Abschnitte</b>	1		<b>Fläche / Länge [m<sup>2</sup>/m]</b>	5850,2854	
			<b>Breite (lineare Abb.) [m]</b>		

## Pflanzenartenliste

Gruppe / Pflanzenart	MS	M	W	Vs	St	PA	Ph	Sz	VS	V	G	cf	§	Rote Liste				
														HH	ND	SH	D	
Cornus sanguinea (Roter Hartriegel)	7	w		S														
Corylus avellana (Haselnuss)	7	z		S														
Dactylis glomerata (Wiesen-Knäuelgras)	7	z		K1														
Glyceria fluitans (Flutender Schwaden)	7	z																
Iris pseudacorus (Gelbe Schwertlilie)	7	w												b				
Juncus effusus (Flatter-Binse)	7	w		K1														
Salix cinerea (Grau-Weide)	7	z		S														
Typha latifolia (Breitblättriger Rohrkolben)	7	w		K1														
<b>Anzahl Rote Liste Arten</b>													<b>1</b>					
<b>Anzahl Arten</b>										<b>11</b>								

MS: Mengensystem; M: Mengenangabe, W: Bewertung der Art (FFH-Monitoring), Vs: Vegetationsschicht, St: Status, PA: Autor Phänologie; Ph: Phänologie, Sz: Soziabilität, VS: Vitalitätssystem; V: Vitalität, G: Geschlecht, cf: unsichere Bestimmung, §: Schutz nach BNatSchG, HH: Rote Liste Hamburg, Nds: Rote Liste Niedersachsen, SH: Rote Liste Schleswig-Holstein, D: Rote Liste Deutschland