

Erhebungsbogen

B

Projekt	Biotopkartierung Hamburg	Interne Nr.	103070
		DK5 DK5-GK	5838 5840
		DK5 - Name	Lurup-Ost
Handlungsbedarf	Nein	Biotop-Nr. alt	535 64
Bearbeitung	WALJ	Kartierung	03.10.2016
Räumliche Abbildung	Linie	Fläche / Länge [m²/m]	1148,29
Anzahl Abschnitte	7	Breite (lineare Abb.) [m]	7

Gesetzlicher Schutz kein gesetzl. Schutz **kein gesetzlich geschütztes Biotop** **Schutz nur teilweise** **Nein**

Gesamtbewertung	6	Wertvoll
– Alter	6	Biotop mittleren Alters, 50 bis 100 Jahre
– Belastungsgrad	5	Flächenhaft mittlere oder örtlich starke Belastung
– Ökolog. Funktion	6	Hohe Bedeutung in einem Biotopkomplex, für den lokalen Biotopverbund oder als Puffer
– Seltenheit	5	Seltener Biotoptyp, floristisch stark verarmt, ohne seltener Pflges. od. verbr. artenreicher Biotoptyp

Bestandsbeschreibung

Strauch-Baumhecke entlang der Elbgaustraße und benachbarter Reihenhausiedlung. Stellenweise sind die Hecken mehrreihig. Direkt an der Elbgaustraße sind die vorwiegenden Baumarten Hainbuchen, Stiel-Eichen, Rotbuchen und seltener Eschen. Am Fangdiekgraben sind Stiel-Eiche, Winter-Linde und Hainbuche am häufigsten. Der kurze Abschnitt am Fußweg nördlich der Fangdiekgrabens wird hauptsächlich von Hänge-Birke, Stiel-Eiche und ein paar Silber-Weiden gebildet. Die Strauchschicht ist bei allen Abschnitten durchgängig relativ dicht und bewachsen mit Eingrifflichem Weißdorn, Echter Traubenkirsche und jungen Berg-Ahornen. Die Krautschicht ist durch starke Beschattung ausgedünnt und eher als Saum ausgebildet. Die häufigsten Arten sind Ausdauerndes Weidelgras, Acker-Kratzdistel, Wiesen-Knäuelgras und stellenweise Große Brennnessel. Generell sind die Hecken durch die Urbanität beeinflusst und werden als Straßenbegleitgehölz gepflegt.

Vorkommen an Biotoptypen

1	TF	Typ	HF	F.Anteil
2	BTYP	Biotoptyp	- gesetzl. Grundl.	
3	Zusatz	Zusatz zum Biotoptypen		
4	LRT	Lebensraumtyp		
1	1		Ja	100 %
2	HHM	Strauch-Baumhecke (2000)		

Räumliche Lage

Lagebeschreibung	Elbgaustraße, Langbargheide, Fangdiekgraben		
Nachbarnutzung/en	Reihen- und Zeilenhausbebauung, Straße, Grünanlage, Fußweg		
Rechtswert (X)	558809	Hochwert (Y)	5939417
Bezirk	Altona	Naturraum	Geestplatten westlich der Alster (696.01)
Stadtteil (OT-Nr.)	Lurup (220)	Gemarkung	Lurup (207)
Digitaler Grünplan	<input checked="" type="checkbox"/> Hafengesamtgebiet	<input type="checkbox"/> Ramsargebiet	<input type="checkbox"/> EG-Vogelschutzgeb.
Ausgleichsflächen	<input type="checkbox"/> Biosphärenreservat	<input type="checkbox"/> Nationalpark	<input type="checkbox"/>
NSG / ND / LSG			
FFH-GEBIET			
Wasserschutzgebiet			

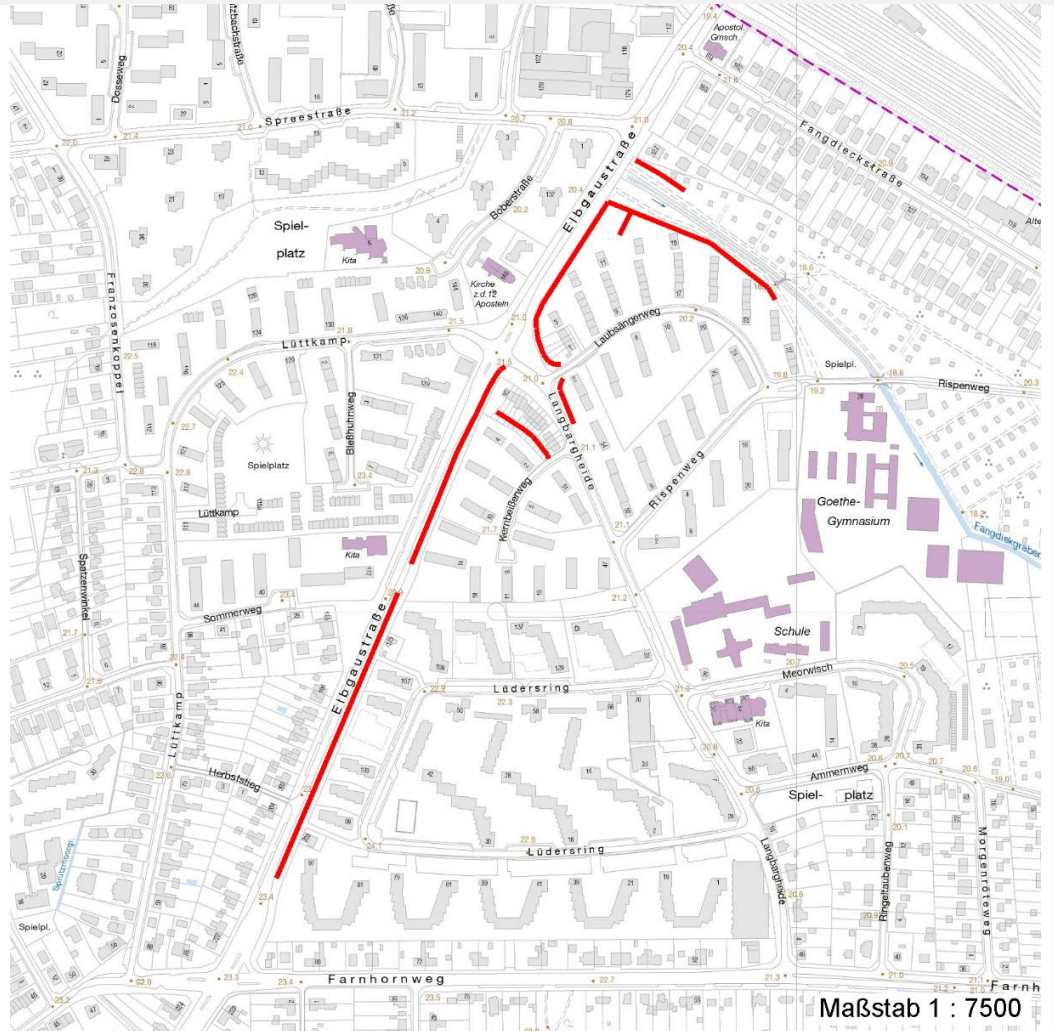
Erhebungsbogen

B

Projekt	Biotopkartierung Hamburg	Interne Nr.	103070
		DK5 DK5-GK	5838 5840
		DK5 - Name	Lurup-Ost
Handlungsbedarf	Nein	Biotop-Nr. alt	535 64
Bearbeitung	WALJ	Kartierung	03.10.2016
Räumliche Abbildung	Linie	Fläche / Länge [m²/m]	1148,29
Anzahl Abschnitte	7	Breite (lineare Abb.) [m]	7

Räumliche Lage

Karte



Weitere Erhebungsbögen

Interne Nr.	Interne Nr. Zuordnung	DK5	Biotop-Nr.	Kartierung	Zuordnung	DK5 (GK)	Biotop-Nr. (alt)
103070	14819	5838	198	31.07.2007	<	5840	64

Zuordnung: N = nachfolgende Kartierung, K = weitere Kartierungen (zeitlich vorher oder nachher)

Foto

Interne Nr.	Index	Dateiname	Aufnahmerichtung
55684	0	5838_535_031016_1.JPG	

Weitere Angaben

Merkmal	Wert
Auswertung Gefährdung/ Einflüsse	Eutrophierung Autoabgase, Immissionen

Erhebungsbogen

B

Projekt	Biotopkartierung Hamburg	Interne Nr.	103070
		DK5 DK5-GK	5838 5840
Handlungsbedarf	Nein	DK5 - Name	Lurup-Ost
Bearbeitung	WALJ	Biotop-Nr. alt	535 64
Räumliche Abbildung	Linie	Kartierung	03.10.2016
Anzahl Abschnitte	7	Fläche / Länge [m²/m]	1148,29
		Breite (lineare Abb.) [m]	7

Weitere Angaben

Merkmal	Wert
Wertgesichtspunkte	Eutrophierung durch Hunde Bedeutung für den Biotopverbund Reich an Kleinstrukturen
zoologisch bedeutsame Strukturen	Naturnahes Element in beeinträchtigter Umgebung
Bedeutung für Tiergruppe	Dichte Gehölzstreifen Heckenbrütende Vögel Insekten, allgemein
Maßnahmen	1.4 - Erhalt des Biotops in der gegenwärtigen Ausprägung Natürliche Entwicklung (Sukzession) zulassen

Foto

Fotodatei 5838_535_031016_1.JPG
Bildbeschreibung k.A.
Aufnahmerichtung

Fotodatei
Bildbeschreibung
Aufnahmerichtung



Teilflächenbeschreibung

Teilflächentyp		Teilflächen-Nr.	1
Biotoptyp	Strauch-Baumhecke (2000)	Biotoptyp	HHM
- Zusatz		- gesetzl. Grundl.	
FFH-LRT		FFH-LRT	
Beschreibung		Entw.potential LRT	
		Hauptfläche	Ja
		Flächenanteil	100 %
		FFH-Unters.Fläche	Nein
		Saatgutfläche	Nein

Erhebungsbogen

B

Projekt	Biotopkartierung Hamburg	Interne Nr.	103070
		DK5 DK5-GK	5838 5840
Handlungsbedarf	Nein	DK5 - Name	Lurup-Ost
Bearbeitung	WALJ	Biotop-Nr. alt	535 64
Räumliche Abbildung	Linie	Kartierung	03.10.2016
Anzahl Abschnitte	7	Fläche / Länge [m²/m]	1148,29
		Breite (lineare Abb.) [m]	7

Weitere Angaben

Merkmal	Wert
Boden	
Feuchte	5 - frisch und mäßig frisch
Stickstoffgehalt	6 - mäßig stickstoffarm bis stickstoffreich
Standort, Relief	
Neigung - Gelände	N0 - nicht geneigt (<2 %)
Ausrichtung	FL - flach, keine Exposition
Belichtung	7 - halbsonnig
Luft	keine Besonderheiten
Veg. - Deckg./Ant.	
Gesamt	100 %
1. Baumschicht	95 %
2. Baumschicht	20 %
Strauchschicht	40 %
1. Krautschicht	10 %

Zeigerwerte der Pflanzenartenliste (Auswertung)

Standort	Belichtung	halbsonnig bis halbschattig	6,1
Boden	Feuchte	mäßig feucht und wechselfeucht	5,6
	Stickstoff (N)	stickstoffreich	6,5
	Reaktion	neutral	7,1
Vegetation	Mahdverträglichkeit	mäßig bis gut schnittverträglich (erster Schnitt nicht vor Mitte Juni)	6,3
Zeigerwerte	Futterwert	gute Futterqualität	6,4
	Wechselfeuchteanzeiger		0
	Giftpflanzen		0
	Überschw.anzeiger		1

Pflanzenartenliste

Gruppe / Pflanzenart	MS	M	W	Vs	St	PA	Ph	Sz	VS	V	G	cf	§	Rote Liste			
														HH	ND	SH	D
Tracheobionta (Gefäßpflanzen)																	
Acer campestre (Feld-Ahorn)	7	w															
Acer platanoides (Spitz-Ahorn)	7	z															
Acer pseudoplatanus (Berg-Ahorn)	7	z															
Betula pendula (Hänge-Birke)	7	w															
Carpinus betulus (Hainbuche)	7	z															
Cirsium arvense (Acker-Kratzdistel)	7	h															
Convolvulus arvensis (Acker-Winde)	7	w															
Cotoneaster spec. (Zwergmispel)	7	w															
Crataegus monogyna (Eingrifflicher Weißdorn)	7	z															
Dactylis glomerata (Wiesen-Knäuelgras)	7	h															
Fagus sylvatica (Rotbuche)	7	h															
Fraxinus excelsior (Gewöhnliche Esche)	7	w															
Geum urbanum (Echte Nelkenwurz)	7	w															
Glechoma hederacea (Gundermann)	7	w															
Hedera helix (Efeu)	7	w															
Juglans regia (Echte Walnuss)	7	w													D		

Erhebungsbogen

B

Projekt	Biotopkartierung Hamburg	Interne Nr.	103070
		DK5 DK5-GK	5838 5840
Handlungsbedarf	Nein	DK5 - Name	Lurup-Ost
Bearbeitung	WALJ	Biotop-Nr. alt	535 64
Räumliche Abbildung	Linie	Kartierung	03.10.2016
Anzahl Abschnitte	7	Fläche / Länge [m²/m]	1148,29
		Breite (lineare Abb.) [m]	7

Pflanzenartenliste

Gruppe / Pflanzenart	MS	M	W	Vs	St	PA	Ph	Sz	VS	V	G	cf	§	Rote Liste				
														HH	ND	SH	D	
Ligustrum vulgare (Gemeiner Liguster)	7	w																
Lolium perenne (Ausdauerndes Weidelgras)	7	h																
Poa trivialis (Gewöhnliches Rispengras)	7	w																
Prunus padus (Echte Traubenkirsche)	7	h																
Quercus robur (Stiel-Eiche)	7	h																
Rosa spec. (Rose)	7	w																
Symphoricarpos albus (Schneebeere)	7	w																
Taraxacum spec. (Löwenzahn)	7	w																
Taxus baccata (Gemeine Eibe)	7	w											b		3			V
Urtica dioica (Große Brennessel)	7	z																
	Anzahl Rote Liste Arten																	
	Anzahl Arten																	
	26																	

MS: Mengensystem; M: Mengenangabe, W: Bewertung der Art (FFH-Monitoring), Vs: Vegetationsschicht, St: Status, PA: Autor Phänologie; Ph: Phänologie, Sz: Soziabilität, VS: Vitalitätssystem; V: Vitalität, G: Geschlecht, cf: unsichere Bestimmung, §: Schutz nach BNatSchG, HH: Rote Liste Hamburg, Nds: Rote Liste Niedersachsen, SH: Rote Liste Schleswig-Holstein, D: Rote Liste Deutschland