

Erhebungsbogen

B

Projekt	Biotopkartierung Hamburg	Interne Nr.	103069
		DK5 DK5-GK	5838 5840
		DK5 - Name	Lurup-Ost
Handlungsbedarf	Nein	Biotop-Nr. alt	534 56
Bearbeitung	WALJ	Kartierung	13.10.2016
Räumliche Abbildung	Linie	Fläche / Länge [m²/m]	1190,03
Anzahl Abschnitte	6	Breite (lineare Abb.) [m]	5

Gesetzlicher Schutz kein gesetzl. Schutz **kein gesetzlich geschütztes Biotop** **Schutz nur teilweise** **Nein**

Gesamtbewertung	6	Wertvoll
– Alter	6	Biotop mittleren Alters, 50 bis 100 Jahre
– Belastungsgrad	5	Flächenhaft mittlere oder örtlich starke Belastung
– Ökolog. Funktion	6	Hohe Bedeutung in einem Biotopkomplex, für den lokalen Biotopverbund oder als Puffer
– Seltenheit	5	Seltener Biotoptyp, floristisch stark verarmt, ohne seltener Pflges. od. verbr. artenreicher Biotoptyp

Bestandsbeschreibung

Die Hecken rund um den Rispenweg, der Goethe-Schule und des benachbarten Kleingartenvereins sind überwiegend mit Stiel-Eichen bestanden. Weitere häufige Baumarten sind Spitz-Ahorn, Hainbuche, Rotbuche, Eberesche und Winter-Linde. Vor allem die Eichen haben relativ hohe Stammdurchmesser mit bis zu 0,7 m. Im Südosten zwischen Gewerbegebiet und Kleingartenverein sind die hauptsächlichsten Baumarten Rotbuche und Hänge-Birke. Die Strauchschicht ist stellenweise dicht, abschnittsweise sehr lückig und durch intensive Pflege geprägt, vor allem auf Höhe des Kleingartenvereins. Unter den Sträuchern sind häufige Arten Eingrifflicher Weißdorn und Schwarzer Holunder. Die Krautschicht ist überwiegend stark beschattet und die geringe Deckung an Pflanzen ist im Wesentlichen geprägt von Giersch. Positiv wäre ein Nachpflanzen von heimischen Sträuchern in den lückigen Bereichen.

Vorkommen an Biotoptypen

1	TF	Typ	HF	F.Anteil
2	BTYP	Biotoptyp		- gesetzl. Grundl.
3	Zusatz	Zusatz zum Biotoptypen		
4	LRT	Lebensraumtyp		
1	1		Ja	80 %
2	HHM	Strauch-Baumhecke (2000)		
1	2			20 %
2	HEA	Baumreihe, Allee (2000)		

Räumliche Lage

Lagebeschreibung	Nördlich und südlich des Rispenweges		
Nachbarnutzung/en	Kleingarten, Gewerbe, Reihenhaussiedlung, Weg		
Rechtswert (X)	559286	Hochwert (Y)	5939207
Bezirk	Altona	Naturraum	Geestplatten westlich der Alster (696.01)
Stadtteil (OT-Nr.)	Lurup (220)	Gemarkung	Lurup (207)
Digitaler Grünplan	<input checked="" type="checkbox"/> Hafengesamtgebiet	<input type="checkbox"/> Ramsargebiet	<input type="checkbox"/> EG-Vogelschutzgeb.
Ausgleichsflächen NSG / ND / LSG	<input type="checkbox"/> Biosphärenreservat	<input type="checkbox"/> Nationalpark	<input type="checkbox"/>
FFH-GEBIET			
Wasserschutzgebiet			

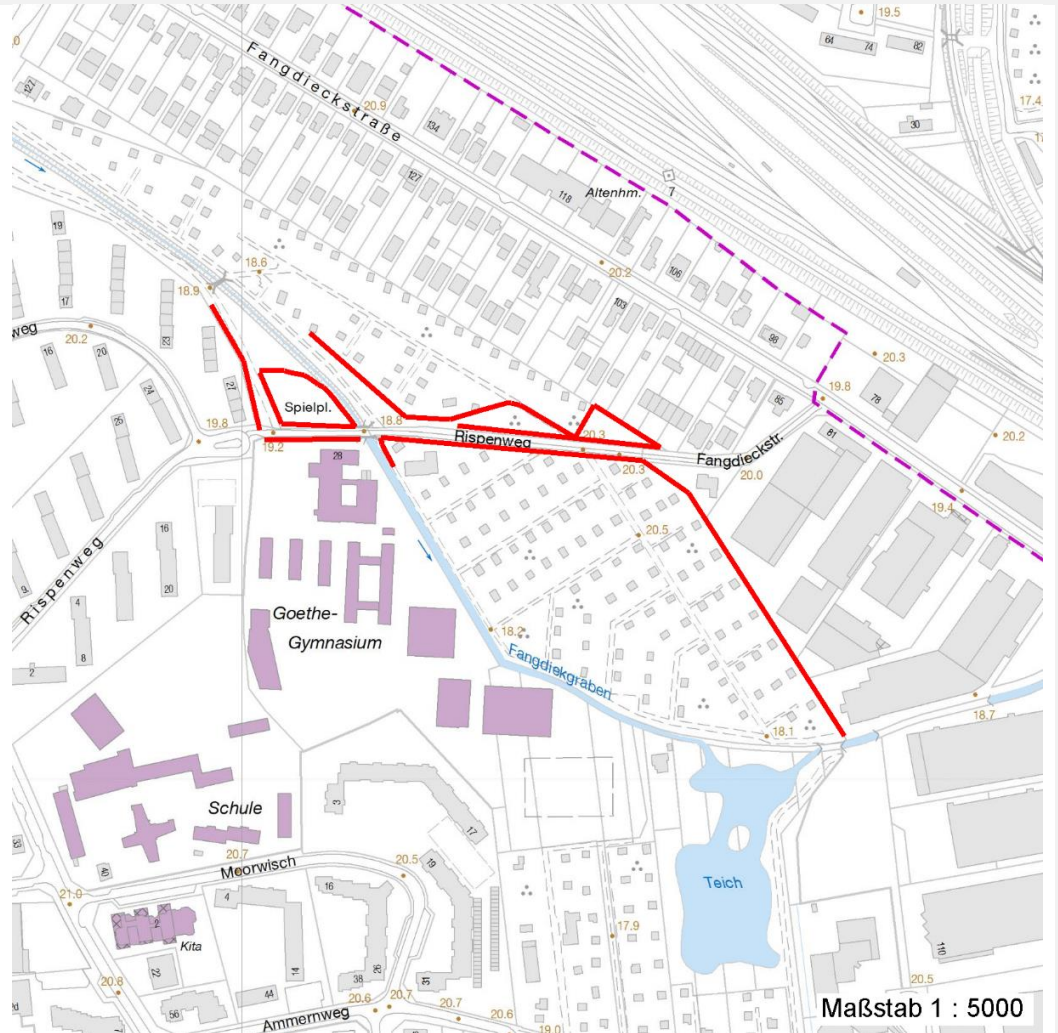
Erhebungsbogen

B

Projekt	Biotopkartierung Hamburg	Interne Nr.	103069
		DK5 DK5-GK	5838 5840
		DK5 - Name	Lurup-Ost
Handlungsbedarf	Nein	Biotop-Nr. alt	534 56
Bearbeitung	WALJ	Kartierung	13.10.2016
Räumliche Abbildung	Linie	Fläche / Länge [m²/m]	1190,03
Anzahl Abschnitte	6	Breite (lineare Abb.) [m]	5

Räumliche Lage

Karte



Weitere Erhebungsbögen

Interne Nr.	Interne Nr. Zuordnung	DK5	Biotop-Nr.	Kartierung	Zuordnung	DK5 (GK)	Biotop-Nr. (alt)
103069	14822	5838	195	31.07.2007	<	5840	56

Zuordnung: N = nachfolgende Kartierung, K = weitere Kartierungen (zeitlich vorher oder nachher)

Foto

Interne Nr.	Index	Dateiname	Aufnahmerichtung
55681	0	5838_534_131016_1.JPG	
55682	0	5838_534_131016_3.JPG	
55683	0	5838_534_131016_2.JPG	

Weitere Angaben

Merkmal	Wert
---------	------

Auswertung

22.09.2022

Erhebungsbogen

B

Projekt	Biotopkartierung Hamburg	Interne Nr.	103069
		DK5 DK5-GK	5838 5840
		DK5 - Name	Lurup-Ost
Handlungsbedarf	Nein	Biotop-Nr. alt	534 56
Bearbeitung	WALJ	Kartierung	13.10.2016
Räumliche Abbildung	Linie	Fläche / Länge [m²/m]	1190,03
Anzahl Abschnitte	6	Breite (lineare Abb.) [m]	5

Weitere Angaben

Merkmal	Wert
Gefährdung/ Einflüsse	Ablagerung von Gartenabfällen Hoher Anteil nicht heimischer Pflanzen Intensive Nutzung oder Pflege
Wertgesichtspunkte	parkende Autos, gärtnerische Pflege Bedeutung für den Biotopverbund Reich an Kleinstrukturen Wertvoller Altbaumbestand
zoologisch bedeutsame Strukturen	Alte Stiel-Eichen Z.T. dichte Hecken
Bedeutung für Tiergruppe	Heckenbrütende Vögel Insekten, allgemein
Maßnahmen	1.1 - Sukzession ungestört ablaufen lassen 9.4 - Alt- und Biotopbäume erhalten 8.5 - Strauchschicht nachpflanzen 1.8 - Beseitigung von Zierpflanzen 1.11 - Beseitigung von Müll / Gartenabfällen

Foto

Fotodatei 5838_534_131016_1.JPG
Bildbeschreibung k.A.
Aufnahmerichtung



Fotodatei 5838_534_131016_2.JPG
Bildbeschreibung k.A.
Aufnahmerichtung



Erhebungsbogen

B

Projekt	Biotopkartierung Hamburg	Interne Nr.	103069
		DK5 DK5-GK	5838 5840
Handlungsbedarf	Nein	DK5 - Name	Lurup-Ost
Bearbeitung	WALJ	Biotop-Nr. alt	534 56
Räumliche Abbildung	Linie	Kartierung	13.10.2016
Anzahl Abschnitte	6	Fläche / Länge [m²/m]	1190,03
		Breite (lineare Abb.) [m]	5

Foto

Fotodatei 5838_534_131016_3.JPG
Bildbeschreibung k.A.
Aufnahmerichtung

Fotodatei
Bildbeschreibung
Aufnahmerichtung



Teilflächenbeschreibung

Teilflächentyp		Teilflächen-Nr.	1
Biototyp	Strauch-Baumhecke (2000)	Biototyp	HHM
- Zusatz		- gesetzl. Grundl.	
FFH-LRT		FFH-LRT	
Beschreibung		Entw.potential LRT	
		Hauptfläche	Ja
		Flächenanteil	80 %
		FFH-Unters.Fläche	Nein
		Saatgutfläche	Nein

Erhebungsbogen

B

Projekt	Biotopkartierung Hamburg	Interne Nr.	103069
		DK5 DK5-GK	5838 5840
Handlungsbedarf	Nein	DK5 - Name	Lurup-Ost
Bearbeitung	WALJ	Biotop-Nr. alt	534 56
Räumliche Abbildung	Linie	Kartierung	13.10.2016
Anzahl Abschnitte	6	Fläche / Länge [m²/m]	1190,03
		Breite (lineare Abb.) [m]	5

Weitere Angaben

Merkmal	Wert
Boden	
Feuchte	5 - frisch und mäßig frisch
Stickstoffgehalt	6 - mäßig stickstoffarm bis stickstoffreich
Standort, Relief	
Neigung - Gelände	N0 - nicht geneigt (<2 %)
Ausrichtung	FL - flach, keine Exposition
Belichtung	6 - halbsonnig bis halbschattig
Luft	keine Besonderheiten
Veg. - Deckg./Ant.	
Gesamt	100 %
1. Baumschicht	80 %
2. Baumschicht	20 %
Strauchschicht	60 %
1. Krautschicht	20 %

Zeigerwerte der Pflanzenartenliste (Auswertung)

Standort	Belichtung	halbsonnig bis halbschattig	6,1
Boden	Feuchte	mäßig feucht und wechselfeucht	5,5
	Stickstoff (N)	mäßig stickstoffarm bis stickstoffreich	6,5
	Reaktion	neutral	6,6
Vegetation	Mahdverträglichkeit	schnittempfindlich (nur Herbstschnitt vertragend)	3,4
Zeigerwerte	Futterwert	geringwertiges Futter	3,3
	Wechselfeuchteanzeiger		0
	Giftpflanzen		0
	Überschw.anzeiger		2

Pflanzenartenliste

Gruppe / Pflanzenart	MS	M	W	Vs	St	PA	Ph	Sz	VS	V	G	cf	§	Rote Liste			
														HH	ND	SH	D
Tracheobionta (Gefäßpflanzen)																	
Acer campestre (Feld-Ahorn)	7	w															
Acer platanoides (Spitz-Ahorn)	7	z															
Aegopodium podagraria (Giersch)	7	z															
Betula pendula (Hänge-Birke)	7	w															
Carpinus betulus (Hainbuche)	7	z															
Crataegus monogyna (Eingrifflicher Weißdorn)	7	z															
Dactylis glomerata (Wiesen-Knäuelgras)	7	w															
Fagus sylvatica (Rotbuche)	7	z															
Hedera helix (Efeu)	7	w															
Humulus lupulus (Hopfen)	7	w															
Juglans regia (Echte Walnuss)	7	w												D			
Picea abies (Gemeine Fichte)	7	w															
Pinus sylvestris (Wald-Kiefer)	7	w															
Prunus laurocerasus (Lorbeer-Kirsche)	7	w															
Prunus padus (Echte Traubenkirsche)	7	z															
Prunus serotina (Späte Traubenkirsche)	7	w															

Erhebungsbogen

B

Projekt	Biotopkartierung Hamburg	Interne Nr.	103069
		DK5 DK5-GK	5838 5840
Handlungsbedarf	Nein	DK5 - Name	Lurup-Ost
Bearbeitung	WALJ	Biotop-Nr. alt	534 56
Räumliche Abbildung	Linie	Kartierung	13.10.2016
Anzahl Abschnitte	6	Fläche / Länge [m²/m]	1190,03
		Breite (lineare Abb.) [m]	5

Pflanzenartenliste

Gruppe / Pflanzenart	MS	M	W	Vs	St	PA	Ph	Sz	VS	V	G	cf	§	Rote Liste				
														HH	ND	SH	D	
Quercus robur (Stiel-Eiche)	7	d																
Sambucus nigra (Schwarzer Holunder)	7	z																
Sorbus aucuparia (Eberesche)	7	z																
Syringa spec. (Flieder)	7	w																
Tilia cordata (Winter-Linde)	7	z																
Urtica dioica (Große Brennessel)	7	w																
Viburnum lantana (Wolliger Schneeball)	7	w																
Anzahl Rote Liste Arten													1					
Anzahl Arten													23					

MS: Mengensystem; M: Mengenangabe, W: Bewertung der Art (FFH-Monitoring), Vs: Vegetationsschicht, St: Status, PA: Autor Phänologie; Ph: Phänologie, Sz: Soziabilität, VS: Vitalitätssystem; V: Vitalität, G: Geschlecht, cf: unsichere Bestimmung, §: Schutz nach BNatSchG, HH: Rote Liste Hamburg, Nds: Rote Liste Niedersachsen, SH: Rote Liste Schleswig-Holstein, D: Rote Liste Deutschland

Teilflächenbeschreibung

Teilflächentyp		Teilflächen-Nr.	2
Biotoptyp	Baumreihe, Allee (2000)	Biotoptyp	HEA
- Zusatz		- gesetzl. Grundl.	
FFH-LRT		FFH-LRT	
Beschreibung		Entw.potential LRT	
		Hauptfläche	
		Flächenanteil	20 %
		FFH-Unters.Fläche	Nein
		Saatgutfläche	Nein