

# Erhebungsbogen

**B**

<b>Projekt</b>	Biotopkartierung Hamburg	<b>Interne Nr.</b>	102979
		<b>DK5   DK5-GK</b>	<b>5838</b> 5840
		<b>DK5 - Name</b>	Lurup-Ost
<b>Handlungsbedarf</b>	Nein	<b>Biotop-Nr.   alt</b>	<b>491</b> 93
<b>Bearbeitung</b>	WALJ	<b>Kartierung</b>	13.10.2016
<b>Räumliche Abbildung</b>	Fläche	<b>Fläche / Länge [m<sup>2</sup>/m]</b>	3445,0262
<b>Anzahl Abschnitte</b>	1	<b>Breite (lineare Abb.) [m]</b>	

**Gesetzlicher Schutz**    kein gesetzl. Schutz **kein gesetzlich geschütztes Biotop**    **Schutz nur teilweise**    **Nein**

<b>Gesamtbewertung</b>	6	Wertvoll
– <b>Alter</b>	5	Biotop mittleren Alters, 20 bis 50 Jahre
– <b>Belastungsgrad</b>	6	Flächenhaft geringe oder örtlich stärkere oder Vorbelastung mit deutlichem Einfluß
– <b>Ökolog. Funktion</b>	6	Hohe Bedeutung in einem Biotopkomplex, für den lokalen Biotopverbund oder als Puffer
– <b>Seltenheit</b>	5	Seltener Biotoptyp, floristisch stark verarmt, ohne seltener Pflges. od. verbr. artenreicher Biotoptyp

## Bestandsbeschreibung

Ein Gehölzstreifen zwischen Kleingartenanlage und Industriegebiet. Im Norden ist eine Buchenhecke integriert mit dahinter liegendem Sukzessionsgebüsch. Im Süden ist das Gehölz dichter und der Saum wird am Rand zum Fußweg gestutzt. Die Baumschichten bestehen aus Feld-Ahorn, Hänge-Birke, Haibuche, Zitter-Pappel und Echter Traubenkirsche. In der Strauchschicht wachsen Roter Hartriegel, Haselnuß, Eingrifflicher Weißdorn, Brombeeren, Gewöhnlicher Flieder, Rosen und Schlehen. In der durch starke Beschattungspärlichen Krautschicht finden sich Giersch, Große Brennnessel, Wiesen-Knäuelgras und Echte Nelkenwurz. Insgesamt ist das Gehölz überwiegend naturnah und artenreich durch die Gehölzarten. Bei ungestörter Entwicklung kann sich die Qualität des Gehölzes weiter erhöhen. Aufgrund der Nähe zu Kleingartenanlagen sollte verstärkt darauf geachtet werden, dass kein Gartenschnitt in der Fläche entsorgt wird.

## Vorkommen an Biotoptypen

1	TF	Typ	HF	F.Anteil
2	BTYP	Biotoptyp		- gesetzl. Grundl.
3	Zusatz	Zusatz zum Biotoptypen		
4	LRT	Lebensraumtyp		
1	1		Ja	80 %
2	HRS	Sonstiges Sukzessionsgebüsch (2000)		
1	2			20 %
2	HHB	Baumhecke (2000)		

## Räumliche Lage

<b>Lagebeschreibung</b>	Westlich des Hellgrundweges, zwischen Kleingartenanlage und Gewerbegebiet				
<b>Nachbarnutzung/en</b>	Kleingarten, Rückhaltebecken, Gewerbe, Fußweg				
<b>Rechtswert (X)</b>	559383	<b>Hochwert (Y)</b>	5938863		
<b>Bezirk</b>	Altona	<b>Naturraum</b>	Geestplatten westlich der Alster (696.01)		
<b>Stadtteil (OT-Nr.)</b>	Lurup (220)	<b>Gemarkung</b>	Lurup (207)		
<b>Digitaler Grünplan</b>	<input checked="" type="checkbox"/> Hafengesamtgebiet	<input type="checkbox"/> Ramsargebiet	<input type="checkbox"/> EG-Vogelschutzgeb.	<input type="checkbox"/>	
<b>Ausgleichsflächen NSG / ND / LSG</b>	<input checked="" type="checkbox"/> Biosphärenreservat	<input type="checkbox"/> Nationalpark	<input type="checkbox"/>		
<b>FFH-GEBIET</b>					
<b>Wasserschutzgebiet</b>	Planungsraum Stellingen-Süd (geplant) [ 3 / Anteil: 24% ]				

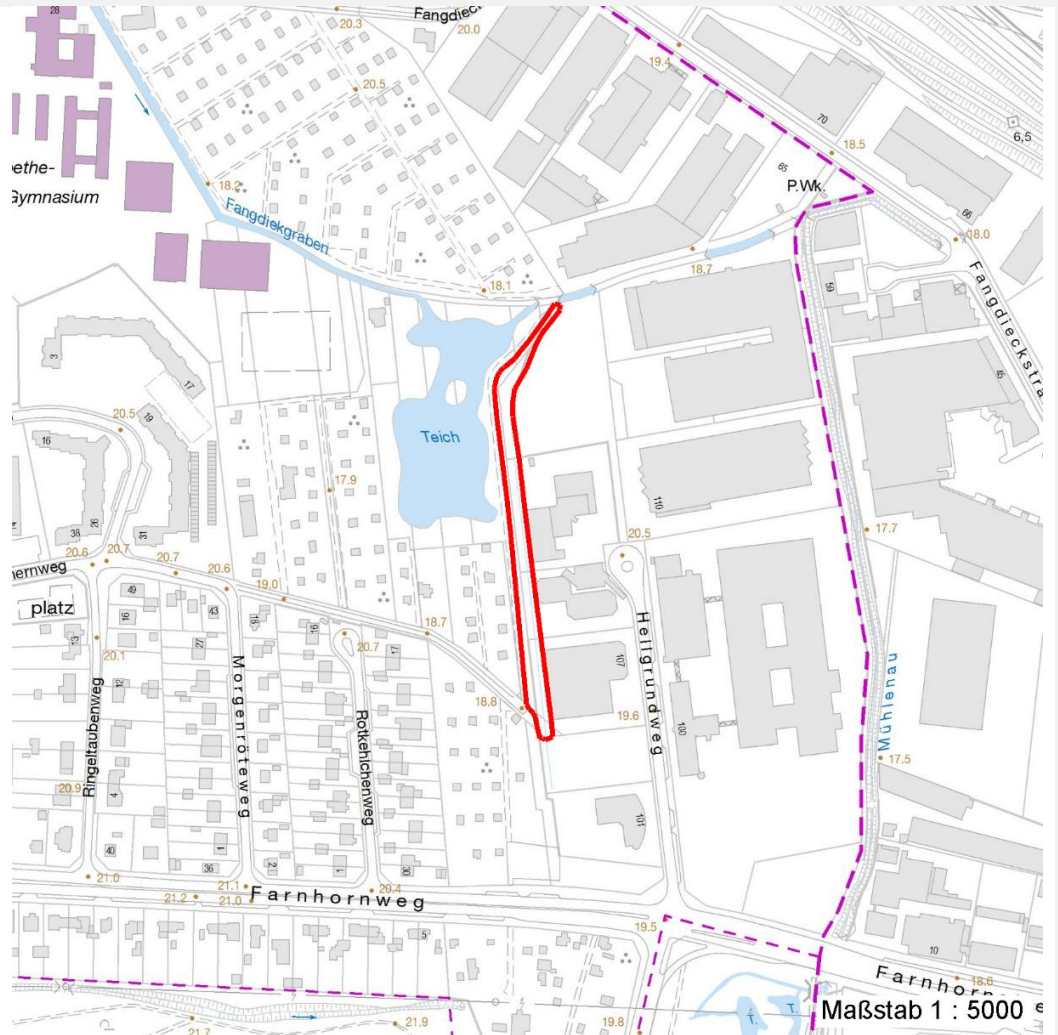
# Erhebungsbogen

**B**

<b>Projekt</b>	Biotopkartierung Hamburg		<b>Interne Nr.</b>	102979	
			<b>DK5   DK5-GK</b>	<b>5838</b>	5840
			<b>DK5 - Name</b>	Lurup-Ost	
<b>Handlungsbedarf</b>	Nein		<b>Biotop-Nr.   alt</b>	491 93	
<b>Bearbeitung</b>	WALJ		<b>Kartierung</b>	13.10.2016	
<b>Räumliche Abbildung</b>	Fläche		<b>Fläche / Länge [m<sup>2</sup>/m]</b>	3445,0262	
<b>Anzahl Abschnitte</b>	1		<b>Breite (lineare Abb.) [m]</b>		

## Räumliche Lage

### Karte



## Weitere Erhebungsbögen

Interne Nr.	Interne Nr. Zuordnung	DK5	Biotop-Nr.	Kartierung	Zuordnung	DK5 (GK)	Biotop-Nr. (alt)
102979	14757	5838	35	09.07.1999	<	5840	61
102979	14750	5838	59	26.07.2007	<	5840	93

Zuordnung: N = nachfolgende Kartierung, K = weitere Kartierungen (zeitlich vorher oder nachher)

## Foto

Interne Nr.	Index	Dateiname	Aufnahmerichtung
55656	0	5838_491_131016_4.JPG	
55657	0	5838_491_131016_2.JPG	
55658	0	5838_491_131016_3.JPG	
55659	0	5838_491_131016_1.JPG	

# Erhebungsbogen

**B**

<b>Projekt</b>	Biotopkartierung Hamburg	<b>Interne Nr.</b>	102979
		<b>DK5   DK5-GK</b>	<b>5838</b> 5840
<b>Handlungsbedarf</b>	Nein	<b>DK5 - Name</b>	Lurup-Ost
<b>Bearbeitung</b>	WALJ	<b>Biotop-Nr.   alt</b>	<b>491</b> 93
<b>Räumliche Abbildung</b>	Fläche	<b>Kartierung</b>	13.10.2016
<b>Anzahl Abschnitte</b>	1	<b>Fläche / Länge [m<sup>2</sup>/m]</b>	3445,0262
		<b>Breite (lineare Abb.) [m]</b>	

## Weitere Angaben

Merkmal	Wert
<b>Auswertung</b>	
Gefährdung/ Einflüsse	Ablagerung von Gartenabfällen Vermüllungen
Wertgesichtspunkte	Bedeutung für den Biotopverbund Pufferfunktion
zoologisch bedeutsame Strukturen	Dichte Gehölzstruktur
Bedeutung für Tiergruppe	Heckenbrütende Vögel Kleinsäuger
Maßnahmen	1.11 - Beseitigung von Müll / Gartenabfällen 1.1 - Sukzession ungestört ablaufen lassen Müll entfernen

## Foto

**Fotodatei** 5838\_491\_131016\_3.JPG  
**Bildbeschreibung** k.A.  
**Aufnahmerichtung**



**Fotodatei** 5838\_491\_131016\_4.JPG  
**Bildbeschreibung** k.A.  
**Aufnahmerichtung**



# Erhebungsbogen

**B**

<b>Projekt</b>	Biotopkartierung Hamburg	<b>Interne Nr.</b>	102979
		<b>DK5   DK5-GK</b>	<b>5838</b> 5840
<b>Handlungsbedarf</b>	Nein	<b>DK5 - Name</b>	Lurup-Ost
<b>Bearbeitung</b>	WALJ	<b>Biotop-Nr.   alt</b>	<b>491</b> 93
<b>Räumliche Abbildung</b>	Fläche	<b>Kartierung</b>	13.10.2016
<b>Anzahl Abschnitte</b>	1	<b>Fläche / Länge [m<sup>2</sup>/m]</b>	3445,0262
		<b>Breite (lineare Abb.) [m]</b>	

## Foto

<b>Fotodatei</b>	5838_491_131016_1.JPG	<b>Fotodatei</b>	5838_491_131016_2.JPG
<b>Bildbeschreibung</b>	k.A.	<b>Bildbeschreibung</b>	k.A.
<b>Aufnahmerichtung</b>		<b>Aufnahmerichtung</b>	



## Teilflächenbeschreibung

<b>Teilflächentyp</b>		<b>Teilflächen-Nr.</b>	1
<b>Biototyp</b>	Sonstiges Sukzessionsgebüsch (2000)	<b>Biototyp</b>	HRS
- Zusatz		- gesetzl. Grundl.	
<b>FFH-LRT</b>		<b>FFH-LRT</b>	
<b>Beschreibung</b>		<b>Entw.potential LRT</b>	
		<b>Hauptfläche</b>	Ja
		<b>Flächenanteil</b>	80 %
		<b>FFH-Unters.Fläche</b>	Nein
		<b>Saatgutfläche</b>	Nein

# Erhebungsbogen

**B**

<b>Projekt</b>	Biotopkartierung Hamburg		<b>Interne Nr.</b>	102979	
			<b>DK5   DK5-GK</b>	<b>5838</b>	5840
<b>Handlungsbedarf</b>	Nein		<b>DK5 - Name</b>	Lurup-Ost	
<b>Bearbeitung</b>	WALJ	<b>Kopie</b>	Nein	<b>Biotop-Nr.   alt</b>	491 93
<b>Räumliche Abbildung</b>	Fläche			<b>Kartierung</b>	13.10.2016
<b>Anzahl Abschnitte</b>	1			<b>Fläche / Länge [m<sup>2</sup>/m]</b>	3445,0262
				<b>Breite (lineare Abb.) [m]</b>	

## Weitere Angaben

Merkmale	Wert
<b>Boden</b>	
Feuchte	5 - frisch und mäßig frisch
Stickstoffgehalt	6 - mäßig stickstoffarm bis stickstoffreich
<b>Standort, Relief</b>	
Neigung - Gelände	N0 - nicht geneigt (<2 %)
Ausrichtung	FL - flach, keine Exposition
Belichtung	6 - halbsonnig bis halbschattig
<b>Veg. - Deckg./Ant.</b>	
Gesamt	100 %
1. Baumschicht	20 %
2. Baumschicht	70 %
Strauchschicht	40 %
1. Krautschicht	60 %

## Zeigerwerte der Pflanzenartenliste (Auswertung)

<b>Standort</b>	<b>Belichtung</b>	halbsonnig bis halbschattig	6
<b>Boden</b>	<b>Feuchte</b>	mäßig feucht und wechselfeucht	5,7
	<b>Stickstoff (N)</b>	stickstoffreich	6,5
	<b>Reaktion</b>	neutral	6,8
<b>Vegetation</b>	<b>Mahdverträglichkeit</b>	schnittempfindlich (nur Herbstschnitt verträglich)	3
<b>Zeigerwerte</b>	<b>Futterwert</b>	sehr geringwertiges Futter	2,5
	<b>Wechselfeuchteanzeiger</b>		0
	<b>Giftpflanzen</b>		0
	<b>Überschw.anzeiger</b>		4

## Pflanzenartenliste

Gruppe / Pflanzenart	MS	M	W	Vs	St	PA	Ph	Sz	VS	V	G	cf	§	Rote Liste			
														HH	ND	SH	D
<b>Tracheobionta (Gefäßpflanzen)</b>																	
Acer campestre (Feld-Ahorn)	7	z															
Acer pseudoplatanus (Berg-Ahorn)	7	w															
Aegopodium podagraria (Giersch)	7	z															
Alnus glutinosa (Schwarz-Erle)	7	w															
Artemisia vulgaris (Gewöhnlicher Beifuß)	7	w															
Betula pendula (Hänge-Birke)	7	z															
Bryonia dioica (Rotbeerige Zaunrübe)	7	w															
Calystegia sepium (Zaun-Winde)	7	w															
Carpinus betulus (Hainbuche)	7	z															
Chelidonium majus (Schöllkraut)	7	w															
Cornus sanguinea (Roter Hartriegel)	7	z															
Corylus avellana (Haselnuss)	7	z															
Crataegus monogyna (Eingrifflicher Weißdorn)	7	z															
Dactylis glomerata (Wiesen-Knäuelgras)	7	w															
Epilobium angustifolium (Schmalblättriges Weidenröschen)	7	w															
Fagus sylvatica (Rotbuche)	7	z															

# Erhebungsbogen

**B**

<b>Projekt</b>	Biotopkartierung Hamburg	<b>Interne Nr.</b>	102979
		<b>DK5   DK5-GK</b>	<b>5838</b> 5840
<b>Handlungsbedarf</b>	Nein	<b>DK5 - Name</b>	Lurup-Ost
<b>Bearbeitung</b>	WALJ	<b>Biotop-Nr.   alt</b>	<b>491</b> 93
<b>Räumliche Abbildung</b>	Fläche	<b>Kartierung</b>	13.10.2016
<b>Anzahl Abschnitte</b>	1	<b>Fläche / Länge [m<sup>2</sup>/m]</b>	3445,0262
		<b>Breite (lineare Abb.) [m]</b>	

## Pflanzenartenliste

Gruppe / Pflanzenart	MS	M	W	Vs	St	PA	Ph	Sz	VS	V	G	cf	Rote Liste						
													§	HH	ND	SH	D		
Geum urbanum (Echte Nelkenwurz)	7	w																	
Humulus lupulus (Hopfen)	7	z																	
Larix decidua (Europäische Lärche)	7	w																	
Ligustrum vulgare (Gemeiner Liguster)	7	w																	
Picea abies (Gemeine Fichte)	7	w																	
Plantago major (Breit-Wegerich)	7	w																	
Poa nemoralis (Hain-Rispengras)	7	w																	
Populus tremula (Zitter-Pappel)	7	z																	
Prunus padus (Echte Traubenkirsche)	7	z																	
Prunus spinosa (Schlehe)	7	z																	
Quercus robur (Stiel-Eiche)	7	w																	
Rosa spec. (Rose)	7	z																	
Rubus fruticosus agg. (Artengruppe Echte Brombeere)	7	z																	
Salix alba (Silber-Weide)	7	z																	
Solidago canadensis (Kanadische Goldrute)	7	w																	
Sorbus aucuparia (Eberesche)	7	z																	
Symphoricarpos albus (Schneebeere)	7	w																	
Syringa vulgaris (Gewöhnlicher Flieder)	7	z																	
Ulmus glabra (Berg-Ulme)	7	w																	V
Urtica dioica (Große Brennnessel)	7	z																	
Viburnum opulus (Gewöhnlicher Schneeball)	7	w																	
Vitis vinifera (Weinrebe)	7	w																	
<b>Anzahl Rote Liste Arten</b>																			
<b>Anzahl Arten</b>													<b>38</b>						

MS: Mengensystem; M: Mengenangabe, W: Bewertung der Art (FFH-Monitoring), Vs: Vegetationsschicht, St: Status, PA: Autor Phänologie; Ph: Phänologie, Sz: Soziabilität, VS: Vitalitätssystem; V: Vitalität, G: Geschlecht, cf: unsichere Bestimmung, §: Schutz nach BNatSchG, HH: Rote Liste Hamburg, Nds: Rote Liste Niedersachsen, SH: Rote Liste Schleswig-Holstein, D: Rote Liste Deutschland

## Teilflächenbeschreibung

<b>Teilflächentyp</b>		<b>Teilflächen-Nr.</b>	2
<b>Biotoptyp</b>	Baumhecke (2000)	<b>Biotoptyp</b>	HHB
- <b>Zusatz</b>		- <b>gesetzl. Grundl.</b>	
<b>FFH-LRT</b>		<b>FFH-LRT</b>	
<b>Beschreibung</b>		<b>Entw.potential LRT</b>	
		<b>Hauptfläche</b>	
		<b>Flächenanteil</b>	20 %
		<b>FFH-Unters.Fläche</b>	Nein
		<b>Saatgutfläche</b>	Nein