

Erhebungsbogen

B

Projekt	Biotopkartierung Hamburg	Interne Nr.	102969
		DK5 DK5-GK	5838 5840
		DK5 - Name	Lurup-Ost
Handlungsbedarf	Nein	Biotop-Nr. alt	482 80
Bearbeitung	WALJ	Kartierung	24.08.2016
Räumliche Abbildung	Fläche	Fläche / Länge [m²/m]	1537,3116
Anzahl Abschnitte	1	Breite (lineare Abb.) [m]	

Gesetzlicher Schutz § 30 (2) 1.2 Natürliche oder naturnahe stehende Gewässer **Schutz nur teilweise** **Nein**

Gesamtbewertung	6	Wertvoll
– Alter	5	Biotop mittleren Alters, 20 bis 50 Jahre
– Belastungsgrad	6	Flächenhaft geringe oder örtlich stärkere oder Vorbelastung mit deutlichem Einfluß
– Ökolog. Funktion	6	Hohe Bedeutung in einem Biotopkomplex, für den lokalen Biotopverbund oder als Puffer
– Seltenheit	5	Seltener Biotoptyp, floristisch stark verarmt, ohne seltener Pflges. od. verbr. artenreicher Biotoptyp

Bestandsbeschreibung

Flacher, naturnaher, eutropher Teich innerhalb eines Waldstückes mit breiten Verlandungsbereichen und schwankenden Wasserständen. Im Westen ist das Ufer geprägt durch Ufergehölze, die zum umgebenden Wald gehören. Im Osten hat sich die Wasserfläche im Vergleich zur Vorkartierung durch Verlandungsprozesse leicht verkleinert. Durch diese flachen Zonen gibt es Bereiche mit Schilf, Blut-Weiderich und Gelber Schwertlilie. Weitere Feuchtezeiger sind Wasserminze, Gewöhnlicher Gilbweiderich und die Baumarten Schwarz-Erle und Grau-Weide. Die Präsenz eines kleinen Individuums der Weißen Seerose reicht nach Einschätzung des Kartierers nicht aus um das Gewässer als Lebensraumtyp 3150 einzustufen, zumal das Exemplar mit einer hohen Wahrscheinlichkeit angesalbt wurde. Wasserlinsen und submerse Vegetation wurden darüber hinaus nicht gefunden.

Vorkommen an Biototypen

1	TF	Typ	HF	F.Anteil
2	BTYP	Biototyp		- gesetzl. Grundl.
3	Zusatz	Zusatz zum Biototypen		
4	LRT	Lebensraumtyp		
1	1		Ja	100 %
2	SER	Naturnahes, nährstoffreiches Regenrückhaltebecken (2000)		
3	I5	Ufer naturnah (I5)		

Räumliche Lage

Lagebeschreibung	Ecke Farnhornweg, Hellgrundweg		
Nachbarnutzung/en	Wald		
Rechtswert (X)	559550	Hochwert (Y)	5938536
Bezirk	Altona	Naturraum	Geestplatten westlich der Alster (696.01)
Stadtteil (OT-Nr.)	Bahrenfeld (217)	Gemarkung	Bahrenfeld (211)
Digitaler Grünplan	<input checked="" type="checkbox"/> Hafengesamtgebiet	<input type="checkbox"/> Ramsargebiet	<input type="checkbox"/> EG-Vogelschutzgeb.
Ausgleichsflächen	<input type="checkbox"/> Biosphärenreservat	<input type="checkbox"/> Nationalpark	<input type="checkbox"/>
NSG / ND / LSG			
FFH-GEBIET			
Wasserschutzgebiet			

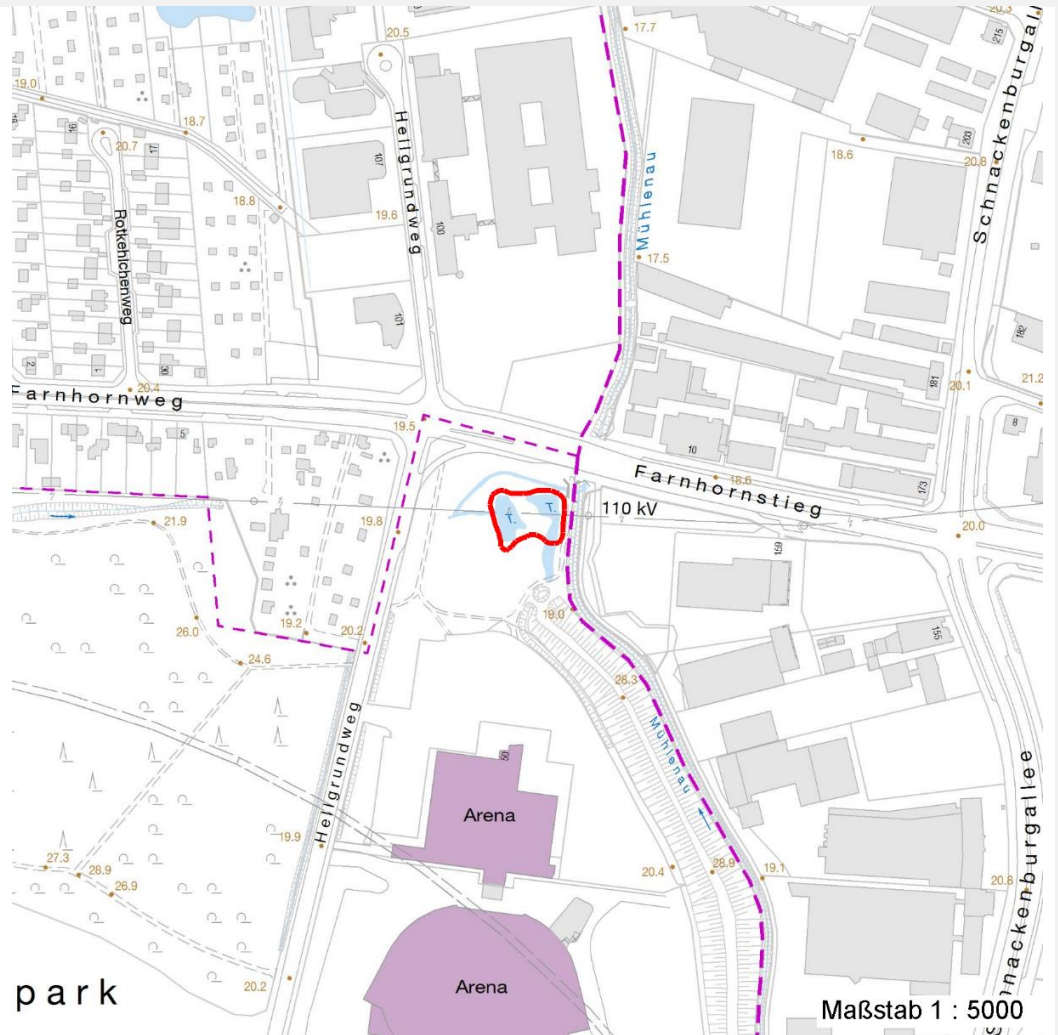
Erhebungsbogen

B

Projekt	Biotopkartierung Hamburg		Interne Nr.	102969	
			DK5 DK5-GK	5838	5840
Handlungsbedarf	Nein		DK5 - Name	Lurup-Ost	
Bearbeitung	WALJ	Kopie	Nein	Biotop-Nr. alt	482 80
Räumliche Abbildung	Fläche		Kartierung	24.08.2016	
Anzahl Abschnitte	1		Fläche / Länge [m²/m]	1537,3116	
			Breite (lineare Abb.) [m]		

Räumliche Lage

Karte



Weitere Erhebungsbögen

Interne Nr.	Interne Nr. Zuordnung	DK5	Biotop-Nr.	Kartierung	Zuordnung	DK5 (GK)	Biotop-Nr. (alt)
102969	14782	5838	46	26.07.2007	<	5840	80

Zuordnung: N = nachfolgende Kartierung, K = weitere Kartierungen (zeitlich vorher oder nachher)

Foto

Interne Nr.	Index	Dateiname	Aufnahmerichtung
55635	0	5838_482_240816_2.JPG	
55636	0	5838_482_240816_1.JPG	

Weitere Angaben

Merkmal	Wert
Auswertung Gefährdung/ Einflüsse	Vermüllungen

Erhebungsbogen

B

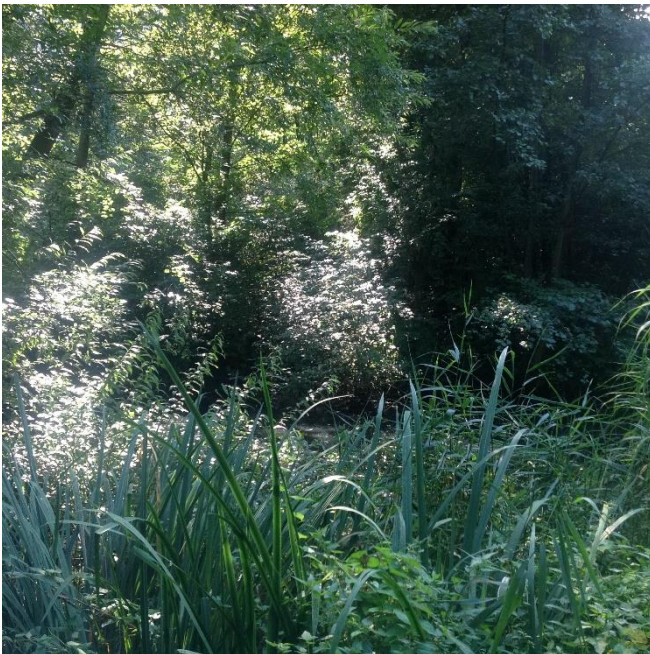
Projekt	Biotopkartierung Hamburg	Interne Nr.	102969
		DK5 DK5-GK	5838 5840
Handlungsbedarf	Nein	DK5 - Name	Lurup-Ost
Bearbeitung	WALJ	Biotop-Nr. alt	482 80
Räumliche Abbildung	Fläche	Kartierung	24.08.2016
Anzahl Abschnitte	1	Fläche / Länge [m²/m]	1537,3116
		Breite (lineare Abb.) [m]	

Weitere Angaben

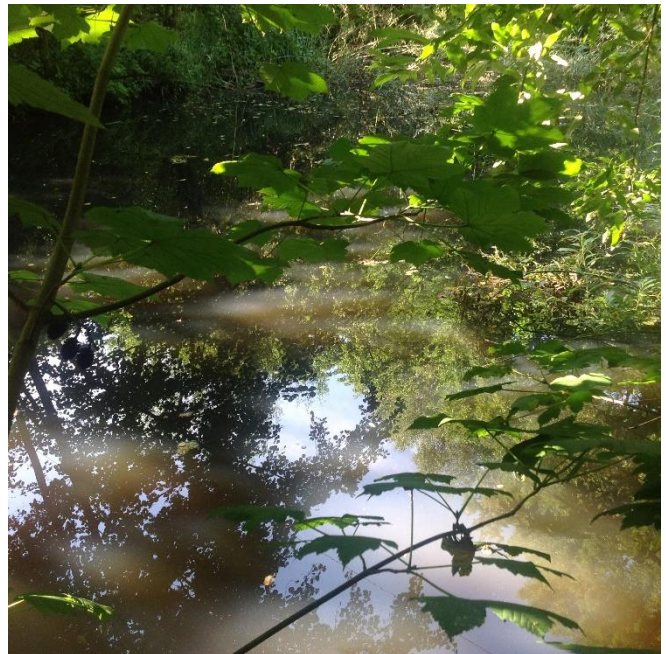
Merkmal	Wert
Wertgesichtspunkte zoologisch bedeutsame Strukturen	Durch den umgebenden Wald von Randeinflüssen weitgehend geschützt Röhricht Kleingewässer
Bedeutung für Tiergruppe	Amphibien Libellen Fische
Maßnahmen	Wassergebundene Insekten 1.11 - Beseitigung von Müll / Gartenabfällen Natürliche Entwicklung (Sukzession) zulassen 2.23 - Erhaltung des Gewässer

Foto

Fotodatei 5838_482_240816_1.JPG
Bildbeschreibung k.A.
Aufnahmerichtung



Fotodatei 5838_482_240816_2.JPG
Bildbeschreibung k.A.
Aufnahmerichtung



Erhebungsbogen

B

Projekt	Biotopkartierung Hamburg	Interne Nr.	102969
		DK5 DK5-GK	5838 5840
Handlungsbedarf	Nein	DK5 - Name	Lurup-Ost
Bearbeitung	WALJ	Biotop-Nr. alt	482 80
Räumliche Abbildung	Fläche	Kartierung	24.08.2016
Anzahl Abschnitte	1	Fläche / Länge [m²/m]	1537,3116
		Breite (lineare Abb.) [m]	

Teilflächenbeschreibung

Teilflächentyp		Teilflächen-Nr.	1
Biotoptyp	Naturnahes, nährstoffreiches Regenrückhaltebecken (2000)	Biotoptyp	SER
- Zusatz	Ufer naturnah (I5)	- gesetzl. Grundl.	
FFH-LRT		FFH-LRT	
Beschreibung		Entw.potential LRT	
		Hauptfläche	Ja
		Flächenanteil	100 %
		FFH-Unters.Fläche	Nein
		Saatgutfläche	Nein

Weitere Angaben

Merkmal	Wert
Boden	
Feuchte	11 - flaches Gewässer
Stickstoffgehalt	6 - mäßig stickstoffarm bis stickstoffreich
Gewässer	
Böschungshöhe	0.50 m
Gewässertiefe	2.00 m
Wasserführung	w - wechselnde Wasserstände
Strömung	k - keine Strömung
Trübung	s - starke Trübung
Färbung	grau-bräunlich
Standort, Relief	
Relief	flache Teichufer
Böschungsneigung	flach - 1:2 bis 1:3
Neigung - Gelände	N2 - schwach geneigt (3,5-9 %)
Ausrichtung	V - Verschiedene
Belichtung	3 - schattig
Luft	windberuhigt
Veg. - Deckg./Ant.	
Gesamt	60 %
Strauchschicht	5 %
1. Krautschicht	60 %

Zeigerwerte der Pflanzenartenliste (Auswertung)

Standort	Belichtung	halbsonnig	6,8
Boden	Feuchte	sehr naß	8,8
	Stickstoff (N)	stickstoffreich	6,9
	Reaktion	neutral	6,5
Vegetation	Mahdverträglichkeit	schnittempfindlich (nur Herbstschnitt vertragend)	3
Zeigerwerte	Futterwert	fast wertloses Futter	1,4
	Wechselfeuchteanzeiger		3
	Giftpflanzen		1
	Überschw.anzeiger		3

Erhebungsbogen

B

Projekt	Biotopkartierung Hamburg		Interne Nr.	102969	
			DK5 DK5-GK	5838	5840
Handlungsbedarf	Nein		DK5 - Name	Lurup-Ost	
Bearbeitung	WALJ		Biotop-Nr. alt	482	80
Räumliche Abbildung	Fläche		Kartierung	24.08.2016	
Anzahl Abschnitte	1		Fläche / Länge [m²/m]	1537,3116	
		Kopie	Nein		
			Breite (lineare Abb.) [m]		

Pflanzenartenliste

Gruppe / Pflanzenart	MS	M	W	Vs	St	PA	Ph	Sz	VS	V	G	cf	§	Rote Liste			
														HH	ND	SH	D
Tracheobionta (Gefäßpflanzen)																	
Alnus glutinosa (Schwarz-Erle)	7	z															
Calystegia sepium (Zaun-Winde)	7	w															
Epilobium spec. (Weidenröschen)	7	w															
Iris pseudacorus (Gelbe Schwertlilie)	7	z											b				
Lysimachia vulgaris (Gewöhnlicher Gilbweiderich)	7	w															
Lythrum salicaria (Blut-Weiderich)	7	z															
Mentha aquatica (Wasser-Minze)	7	w															
Nymphaea alba (Weiße Seerose)	7	w											b	2			
Phragmites australis (Schilf)	7	h															
Rubus fruticosus agg. (Artengruppe Echte Brombeere)	7	w															
Salix cinerea (Grau-Weide)	7	z															
Sambucus nigra (Schwarzer Holunder)	7	w															
Urtica dioica (Große Brennessel)	7	z															
	Anzahl Rote Liste Arten													1			
	Anzahl Arten													13			

MS: Mengensystem; M: Mengenangabe, W: Bewertung der Art (FFH-Monitoring), Vs: Vegetationsschicht, St: Status, PA: Autor Phänologie; Ph: Phänologie, Sz: Soziabilität, VS: Vitalitätssystem; V: Vitalität, G: Geschlecht, cf: unsichere Bestimmung, §: Schutz nach BNatSchG, HH: Rote Liste Hamburg, Nds: Rote Liste Niedersachsen, SH: Rote Liste Schleswig-Holstein, D: Rote Liste Deutschland