

Erhebungsbogen

B

Projekt	Biotopkartierung Hamburg	Interne Nr.	103066
		DK5 DK5-GK	5838 5840
		DK5 - Name	Lurup-Ost
Handlungsbedarf	Nein	Biotop-Nr. alt	170 16
Bearbeitung	WALJ	Kartierung	31.08.2016
Räumliche Abbildung	Linie	Fläche / Länge [m²/m]	307,443
Anzahl Abschnitte	1	Breite (lineare Abb.) [m]	6

Gesetzlicher Schutz **_ kein gesetzl. Schutz kein gesetzlich geschütztes Biotop** **Schutz nur teilweise** **Nein**

Gesamtbewertung	6	Wertvoll
– Alter	7	Biotop hohen Alters, 100 bis 200 Jahre
– Belastungsgrad	6	Flächenhaft geringe oder örtlich stärkere oder Vorbelastung mit deutlichem Einfluß
– Ökolog. Funktion	6	Hohe Bedeutung in einem Biotopkomplex, für den lokalen Biotopverbund oder als Puffer
– Seltenheit	6	Seltener Biotoptyp, ohne seltene oder bedrohte Pflges., ungesättigtes Artenspektrum, reliktsche RL-Arten

Bestandsbeschreibung

Alter, strukturreicher Knicköstlich des Mesterfelderweges. Der Knick trennt den Weg von einem Sportplatz, der nun neu angelegt wird, beziehungsweise im nördlichen Teil durch Wohnungen ersetzt wird. Der Knick hat einen sehr flachen Wall von maximal 0,5 m Höhe und ist durchgewachsen mit teilweise altem Baumbestand. Die Strauchschicht ist durch die vernachlässigte Knickpflege sehr dicht gewachsen. Die Überhälter sind in der Mehrzahl Stiel-Eichen mit Stammdurchmessern bis 0,7 m. Darunter haben sich in der zweiten Baumschicht und Strauchschicht Spitz-Ahorn, Eingrifflicher Weißdorn, Hainbuche, Echte Traubenkirsche, Feld-Ahorn, Berg-Ahorn, Schwarzer Holunder und darunter Brombeeren etabliert. In der spärlichen Krautschicht wachsen vermehrt Giersch, Wiesen-Knäuelgras, Gundermann und stellenweise Große Brennnessel. Möchte man den Knick als dichte Heckenstruktur für Sicht- und Lärmschutz gegenüber der benachbarten Bahnstrecke erhalten sollte die Knickpflege weiterhin unterbleiben. Möchte man einen Knick im klassischen Sinne entwickeln, sollten die Gehölze (außer den Überhältern) auf den Stock gesetzt und der Wall ausgebessert werden.

Vorkommen an Biotoptypen

1	TF	Typ	HF	F.Anteil
2	BTYP	Biotoptyp	- gesetzl. Grundl.	
3	Zusatz	Zusatz zum Biotoptypen		
4	LRT	Lebensraumtyp		
1	1		Ja	100 %
2	HWB	Durchgewachsener Knick (2000)		

Räumliche Lage

Lagebeschreibung	Mesterfeldweg		
Nachbarnutzung/en	Sportplatz, Straße, Baustelle		
Rechtswert (X)	559492	Hochwert (Y)	5939773
Bezirk	Eimsbüttel	Naturraum	Geestplatten westlich der Alster (696.01)
Stadtteil (OT-Nr.)	Eidelstedt (320)	Gemarkung	Eidelstedt (305)
Digitaler Grünplan	<input type="checkbox"/> Hafengesamtgebiet	<input type="checkbox"/> Ramsargebiet	<input type="checkbox"/> EG-Vogelschutzgeb. <input type="checkbox"/>
Ausgleichsflächen NSG / ND / LSG	<input type="checkbox"/> Biosphärenreservat	<input type="checkbox"/> Nationalpark	<input type="checkbox"/>
FFH-GEBIET			
Wasserschutzgebiet	Eidelstedt/Stellingen [3 / Anteil: 100%]		

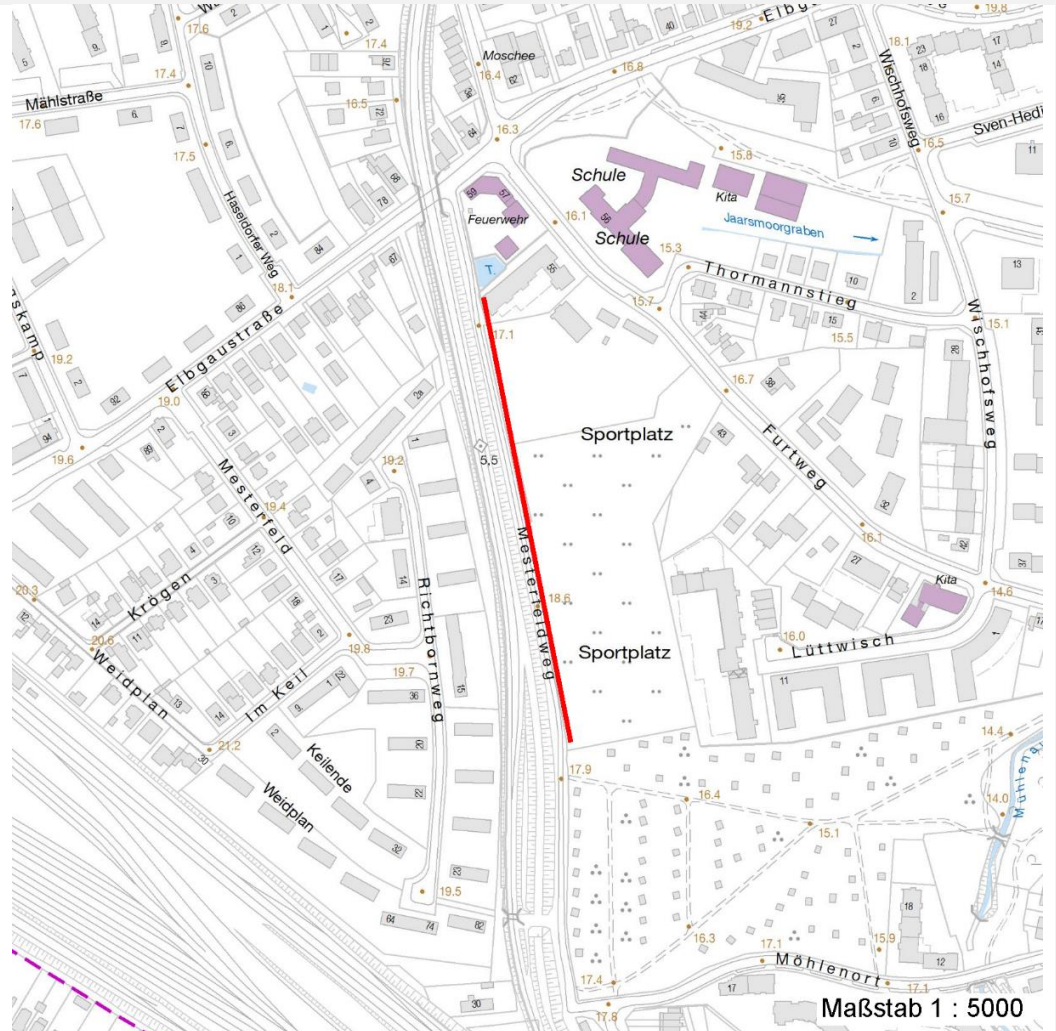
Erhebungsbogen

B

Projekt	Biotopkartierung Hamburg	Interne Nr.	103066
		DK5 DK5-GK	5838 5840
		DK5 - Name	Lurup-Ost
Handlungsbedarf	Nein	Biotop-Nr. alt	170 16
Bearbeitung	WALJ	Kartierung	31.08.2016
Räumliche Abbildung	Linie	Fläche / Länge [m²/m]	307,443
Anzahl Abschnitte	1	Breite (lineare Abb.) [m]	6

Räumliche Lage

Karte



Weitere Erhebungsbögen

Interne Nr.	Interne Nr. Zuordnung	DK5	Biotop-Nr.	Kartierung	Zuordnung	DK5 (GK)	Biotop-Nr. (alt)
103066	14861	5838	170	01.01.1991	K	5840	16
103066	14864	5838	170	07.07.1999	K	5840	16
103066	14865	5838	170	31.07.2007	K	5840	16

Zuordnung: N = nachfolgende Kartierung, K = weitere Kartierungen (zeitlich vorher oder nachher)

Foto

Interne Nr.	Index	Dateiname	Aufnahmerichtung
55673	0	5838_170_310816_2.JPG	
55674	0	5838_170_310816_1.JPG	

Erhebungsbogen

B

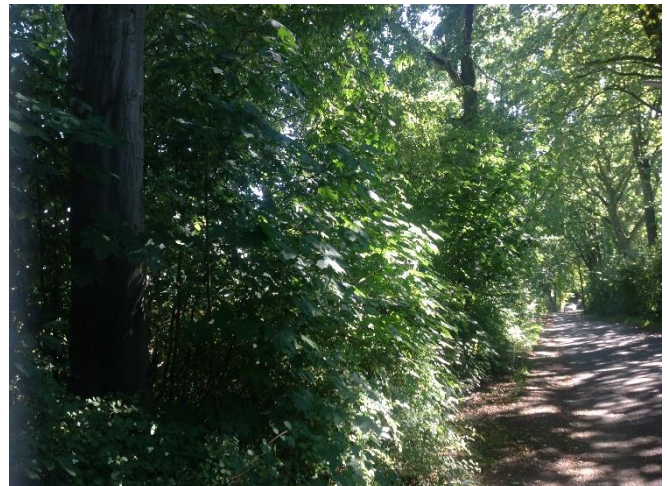
Projekt	Biotopkartierung Hamburg	Interne Nr.	103066
		DK5 DK5-GK	5838 5840
Handlungsbedarf	Nein	DK5 - Name	Lurup-Ost
Bearbeitung	WALJ	Biotop-Nr. alt	170 16
Räumliche Abbildung	Linie	Kartierung	31.08.2016
Anzahl Abschnitte	1	Fläche / Länge [m²/m]	307,443
		Breite (lineare Abb.) [m]	6

Weitere Angaben

Merkmal	Wert
Auswertung	
Gefährdung/ Einflüsse	Eutrophierung Eutrophierung durch Hunde, Ziergehölze
Wertgesichtspunkte	Bedeutung für den Biotopverbund Bestandteil der historischen Kulturlandschaft Wertvoller Altbaumbestand Durchgewachsener Knick mit älteren Stiel-Eichenüberhältern
zoologisch bedeutsame Strukturen	Geschlossener Gehölzstreifen Hecke
Bedeutung für Tiergruppe	Insekten, allgemein Heckenbrütende Vögel
Maßnahmen	9.4 - Alt- und Biotopbäume erhalten 8.1 - Knick auf den Stock setzen 8.2 - Knickwall instandsetzen 8.3 - Altbäume/Überhälter erhalten Erhaltung von Knicks

Foto

Fotodatei	5838_170_310816_1.JPG	Fotodatei	5838_170_310816_2.JPG
Bildbeschreibung	k.A.	Bildbeschreibung	k.A.
Aufnahmerichtung		Aufnahmerichtung	



Erhebungsbogen

B

Projekt	Biotopkartierung Hamburg	Interne Nr.	103066
		DK5 DK5-GK	5838 5840
		DK5 - Name	Lurup-Ost
Handlungsbedarf	Nein	Biotop-Nr. alt	170 16
Bearbeitung	WALJ	Kartierung	31.08.2016
Räumliche Abbildung	Linie	Fläche / Länge [m²/m]	307,443
Anzahl Abschnitte	1	Breite (lineare Abb.) [m]	6

Teilflächenbeschreibung

Teilflächentyp		Teilflächen-Nr.	1
Biotoptyp	Durchgewachsener Knick(2000)	Biotoptyp	HWB
- Zusatz		- gesetzl. Grundl.	
FFH-LRT		FFH-LRT	
Beschreibung		Entw.potential LRT	
		Hauptfläche	Ja
		Flächenanteil	100 %
		FFH-Unters.Fläche	Nein
		Saatgutfläche	Nein

Weitere Angaben

Merkmal	Wert
Boden	
Feuchte	5 - frisch und mäßig frisch
Stickstoffgehalt	6 - mäßig stickstoffarm bis stickstoffreich
Standort, Relief	
Neigung - Gelände	N3 - mittel geneigt (9-18%)
Ausrichtung	V - Verschiedene
Belichtung	6 - halbsonnig bis halbschattig
Luft	keine Besonderheiten
Veg. - Deckg./Ant.	
Gesamt	100 %
1. Baumschicht	70 %
2. Baumschicht	80 %
Strauchschicht	60 %
1. Krautschicht	30 %

Zeigerwerte der Pflanzenartenliste (Auswertung)

Standort	Belichtung	halbsonnig bis halbschattig	5,7
Boden	Feuchte	mäßig feucht und wechselfeucht	6,2
	Stickstoff (N)	mäßig stickstoffarm bis stickstoffreich	6,2
	Reaktion	neutral	6,9
Vegetation	Mahdverträglichkeit	schnittempfindlich bis mäßig schnittverträglich	4,3
Zeigerwerte	Futterwert	mäßige Futterqualität	3,6
	Wechselfeuchteanzeiger		0
	Giftpflanzen		1
	Überschw.anzeiger		1

Pflanzenartenliste

Gruppe / Pflanzenart	MS	M	W	Vs	St	PA	Ph	Sz	VS	V	G	cf	§	Rote Liste			
														HH	ND	SH	D
Tracheobionta (Gefäßpflanzen)																	
Acer campestre (Feld-Ahorn)	7	w															
Acer platanoides (Spitz-Ahorn)	7	z															
Acer pseudoplatanus (Berg-Ahorn)	7	w															

Erhebungsbogen

B

Projekt	Biotopkartierung Hamburg		Interne Nr.	103066	
			DK5 DK5-GK	5838	5840
Handlungsbedarf	Nein		DK5 - Name	Lurup-Ost	
Bearbeitung	WALJ	Kopie	Ja	Biotop-Nr. alt	170 16
Räumliche Abbildung	Linie			Kartierung	31.08.2016
Anzahl Abschnitte	1			Fläche / Länge [m²/m]	307,443
				Breite (lineare Abb.) [m]	6

Pflanzenartenliste

Gruppe / Pflanzenart	MS	M	W	Vs	St	PA	Ph	Sz	VS	V	G	cf	§	Rote Liste			
														HH	ND	SH	D
Aegopodium podagraria (Giersch)	7	z															
Carpinus betulus (Hainbuche)	7	z															
Cornus sanguinea (Roter Hartriegel)	7	w															
Corylus avellana (Haselnuss)	7	w															
Crataegus monogyna (Eingrifflicher Weißdorn)	7	z															
Dactylis glomerata (Wiesen-Knäuelgras)	7	z															
Geum urbanum (Echte Nelkenwurz)	7	w															
Glechoma hederacea (Gundermann)	7	w															
Impatiens parviflora (Kleinblütiges Springkraut)	7	w															
Poa nemoralis (Hain-Rispengras)	7	z															
Polygonatum multiflorum (Vielblütige Weißwurz)	7	w															
Prunus padus (Echte Traubenkirsche)	7	h															
Quercus robur (Stiel-Eiche)	7	h															
Rubus fruticosus agg. (Artengruppe Echte Brombeere)	7	w															
Sambucus nigra (Schwarzer Holunder)	7	w															
Symphoricarpos albus (Schneebeere)	7	w															
Taraxacum spec. (Löwenzahn)	7	w															
Urtica dioica (Große Brennnessel)	7	z															
Anzahl Rote Liste Arten																	
Anzahl Arten													21				

MS: Mengensystem; M: Mengenangabe, W: Bewertung der Art (FFH-Monitoring), Vs: Vegetationsschicht, St: Status, PA: Autor Phänologie; Ph: Phänologie, Sz: Soziabilität, VS: Vitalitätssystem; V: Vitalität, G: Geschlecht, cf: unsichere Bestimmung, §: Schutz nach BNatSchG, HH: Rote Liste Hamburg, Nds: Rote Liste Niedersachsen, SH: Rote Liste Schleswig-Holstein, D: Rote Liste Deutschland