

# Erhebungsbogen

**B**

<b>Projekt</b>	Biotopkartierung Hamburg	<b>Interne Nr.</b>	123312
		<b>DK5   DK5-GK</b>	<b>5830</b> 5832
		<b>DK5 - Name</b>	Finkenwerder-Ost
<b>Handlungsbedarf</b>	Nein	<b>Biotop-Nr.   alt</b>	<b>82</b> 99
<b>Bearbeitung</b>	Jan	<b>Kartierung</b>	09.05.2018
<b>Räumliche Abbildung</b>	Fläche	<b>Fläche / Länge [m<sup>2</sup>/m]</b>	1961,8617
<b>Anzahl Abschnitte</b>	2	<b>Breite (lineare Abb.) [m]</b>	

**Gesetzlicher Schutz**    **\_ kein gesetzl. Schutz**    **kein gesetzlich geschütztes Biotop**    **Schutz nur teilweise**    **Nein**

<b>Gesamtbewertung</b>	4	Verarmt, entwicklungsfähig
– <b>Alter</b>	4	Biotop mittleren Alters, 10 bis 20 Jahre
– <b>Belastungsgrad</b>	5	Flächenhaft mittlere oder örtlich starke Belastung
– <b>Ökolog. Funktion</b>	6	Hohe Bedeutung in einem Biotopkomplex, für den lokalen Biotopverbund oder als Puffer
– <b>Seltenheit</b>	5	Seltener Biotoptyp, floristisch stark verarmt, ohne seltener Pflges. od. verbr. artenreicher Biotoptyp

## Bestandsbeschreibung

Flache, grabenartige Regenrückhalteteiche mit keiner submerser Vegetation. Das Wasser im Abschnitt 1 ist am Überlauf im Westen eingetrübt, ansonsten klar, riecht aber brackig. Die Ufer sind relativ steil und haben nur einen schmalen Ufersaum. Im Abschnitt 2 erfolgt eine Mahd des breiteren östlichen Uferstreifens.

## Vorkommen an Biotoptypen

1	TF	Typ	HF	F.Anteil
2	BTYP	Biotoptyp	- gesetzl. Grundl.	
3	Zusatz	Zusatz zum Biotoptypen		
4	LRT	Lebensraumtyp		
1	1		Ja	100 %
2	SXR	Rückhaltebecken, naturfern (2018)		

## Räumliche Lage

<b>Lagebeschreibung</b>	an der Dradenastraße		
<b>Nachbarnutzung/en</b>	Industriegebiet		
<b>Rechtswert (X)</b>	559759	<b>Hochwert (Y)</b>	5931039
<b>Bezirk</b>	Hamburg-Mitte	<b>Naturraum</b>	Finkenwerder, Altenwerder (673.00)
<b>Stadtteil (OT-Nr.)</b>	Waltershof (140)	<b>Gemarkung</b>	Finkenwerder Nord (106)
<b>Digitaler Grünplan</b>	<input type="checkbox"/> <b>Hafengesamtgebiet</b>	<input checked="" type="checkbox"/> <b>Ramsargebiet</b>	<input type="checkbox"/> <b>EG-Vogelschutzgeb.</b>
<b>Ausgleichsflächen</b>	<input type="checkbox"/> <b>Biosphärenreservat</b>	<input type="checkbox"/> <b>Nationalpark</b>	<input type="checkbox"/>
<b>NSG / ND / LSG</b>			
<b>FFH-GEBIET</b>			
<b>Wasserschutzgebiet</b>			

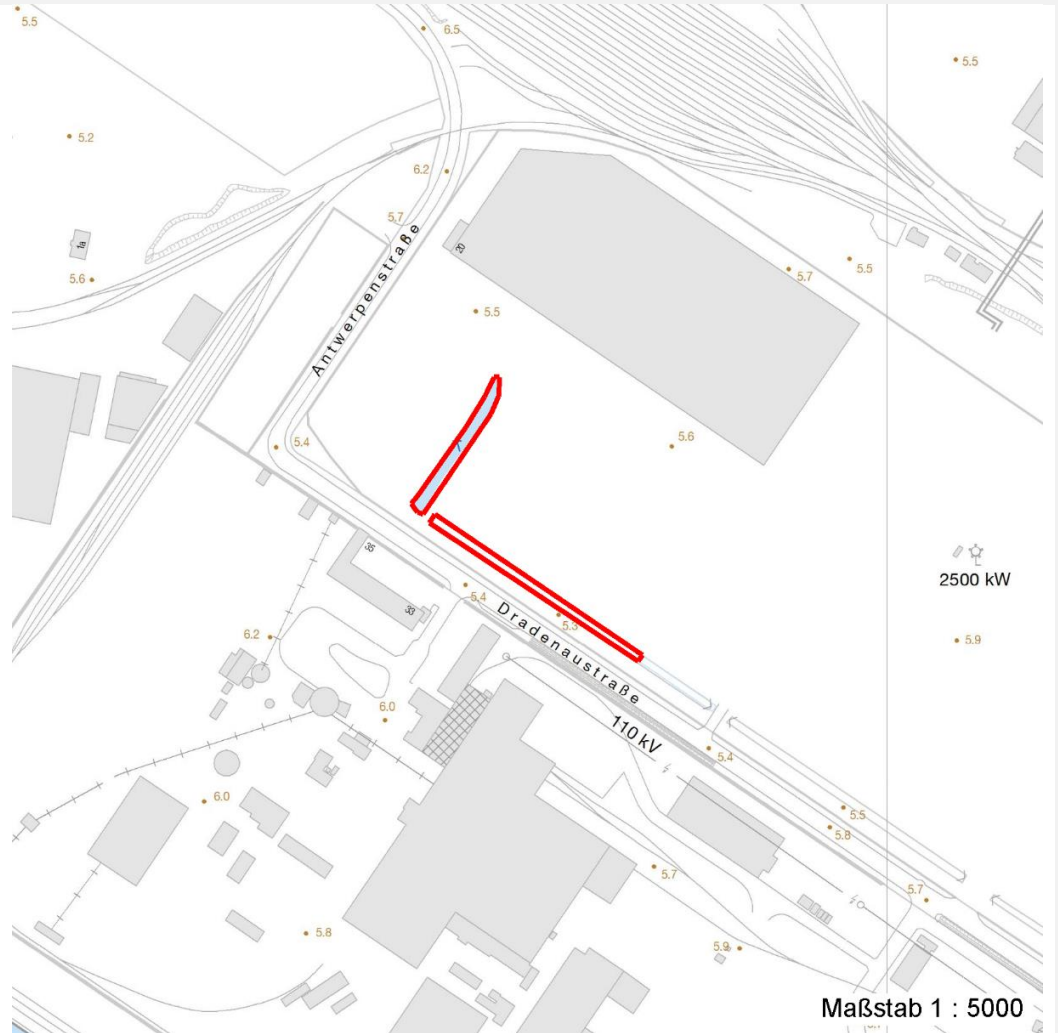
# Erhebungsbogen

**B**

<b>Projekt</b>	Biotopkartierung Hamburg		<b>Interne Nr.</b>	123312	
			<b>DK5   DK5-GK</b>	<b>5830</b>	5832
<b>Handlungsbedarf</b>	Nein		<b>DK5 - Name</b>	Finkenwerder-Ost	
<b>Bearbeitung</b>	Jan	<b>Kopie</b>	Ja	<b>Biotop-Nr.   alt</b>	82   99
<b>Räumliche Abbildung</b>	Fläche		<b>Kartierung</b>	09.05.2018	
<b>Anzahl Abschnitte</b>	2		<b>Fläche / Länge [m<sup>2</sup>/m]</b>	1961,8617	
			<b>Breite (lineare Abb.) [m]</b>		

## Räumliche Lage

### Karte



## Weitere Erhebungsbögen

Interne Nr.	Interne Nr. Zuordnung	DK5	Biotop-Nr.	Kartierung	Zuordnung	DK5 (GK)	Biotop-Nr. (alt)
123312	13297	5830	82	08.09.2009	K	5832	99

Zuordnung: N = nachfolgende Kartierung, K = weitere Kartierungen (zeitlich vorher oder nachher)

## Foto

Interne Nr.	Index	Dateiname	Aufnahmerichtung
68580	0	5830_82_090518_13.JPG	Westen
68581	0	5830_82_090518_12.JPG	Westen
68582	0	5830_82_090518_11.JPG	Osten
68583	0	5830_82_090518_14.JPG	
68584	0	5830_82_090518_15.JPG	

# Erhebungsbogen

**B**

<b>Projekt</b>	Biotopkartierung Hamburg		<b>Interne Nr.</b>	123312	
<b>Handlungsbedarf</b>	Nein		<b>DK5   DK5-GK</b>	<b>5830</b>	5832
<b>Bearbeitung</b>	Jan	<b>Kopie</b>	Ja	<b>DK5 - Name</b>	Finkenwerder-Ost
<b>Räumliche Abbildung</b>	Fläche		<b>Biotop-Nr.   alt</b>	<b>82</b>	99
<b>Anzahl Abschnitte</b>	2		<b>Kartierung</b>	09.05.2018	
			<b>Fläche / Länge [m<sup>2</sup>/m]</b>	1961,8617	
			<b>Breite (lineare Abb.) [m]</b>		

## Weitere Angaben

Merkmal	Wert
<b>Auswertung</b>	
Gefährdung/ Einflüsse	Gewässerbelastung
Wertgesichtspunkte	Naturnahes Element in beeinträchtigter Umgebung
Maßnahmen	1.3 - Extensive Nutzung / Pflege

## Foto

<b>Fotodatei</b>	5830_82_090518_13.JPG	<b>Fotodatei</b>	5830_82_090518_14.JPG
<b>Bildbeschreibung</b>	Abschnitt 1	<b>Bildbeschreibung</b>	k.A.
<b>Aufnahmerichtung</b>	Westen	<b>Aufnahmerichtung</b>	



## Foto

<b>Fotodatei</b>	5830_82_090518_11.JPG	<b>Fotodatei</b>	5830_82_090518_12.JPG
<b>Bildbeschreibung</b>	Abschnitt 1. westlicher Auslaufbereich	<b>Bildbeschreibung</b>	Baschnitt 2 von der östlichen Seite, durch den Zaun aufgenommen
<b>Aufnahmerichtung</b>	Osten	<b>Aufnahmerichtung</b>	Westen



# Erhebungsbogen

**B**

<b>Projekt</b>	Biotopkartierung Hamburg	<b>Interne Nr.</b>	123312
		<b>DK5   DK5-GK</b>	<b>5830</b> 5832
		<b>DK5 - Name</b>	Finkenwerder-Ost
<b>Handlungsbedarf</b>	Nein	<b>Biotop-Nr.   alt</b>	<b>82</b> 99
<b>Bearbeitung</b>	Jan	<b>Kartierung</b>	09.05.2018
<b>Räumliche Abbildung</b>	Fläche	<b>Fläche / Länge [m<sup>2</sup>/m]</b>	1961,8617
<b>Anzahl Abschnitte</b>	2	<b>Breite (lineare Abb.) [m]</b>	

## Teilflächenbeschreibung

<b>Teilflächentyp</b>		<b>Teilflächen-Nr.</b>	1
<b>Biotoptyp</b>	Rückhaltebecken, naturfern (2018)	<b>Biotoptyp</b>	SXR
- Zusatz		- gesetzl. Grundl.	
<b>FFH-LRT</b>		<b>FFH-LRT</b>	
<b>Beschreibung</b>		<b>Entw.potential LRT</b>	
		<b>Hauptfläche</b>	Ja
		<b>Flächenanteil</b>	100 %
		<b>FFH-Unters.Fläche</b>	Nein
		<b>Saatgutfläche</b>	Nein

## Zeigerwerte der Pflanzenartenliste (Auswertung)

<b>Standort</b>	<b>Belichtung</b>	halbsonnig	7
<b>Boden</b>	<b>Feuchte</b>	feucht	7,1
	<b>Stickstoff (N)</b>	mäßig stickstoffarm bis stickstoffreich	6,5
	<b>Reaktion</b>	schwach sauer	6,2
<b>Vegetation</b>	<b>Mahdverträglichkeit</b>	mäßig schnittverträglich (erster Schnitt nicht vor 1. Juli)	5,2
<b>Zeigerwerte</b>	<b>Futterwert</b>	sehr geringwertiges Futter	2
	<b>Wechselfeuchteanzeiger</b>		4
	<b>Giftpflanzen</b>		1
	<b>Überschw.anzeiger</b>		2

## Pflanzenartenliste

Gruppe / Pflanzenart	MS	M	W	Vs	St	PA	Ph	Sz	VS	V	G	cf	§	Rote Liste			
														HH	ND	SH	D
<b>Tracheobionta (Gefäßpflanzen)</b>																	
Epilobium hirsutum (Zottiges Weidenröschen)	7	z															
Equisetum arvense (Acker-Schachtelhalm)	7	w															
Glechoma hederacea (Gundermann)	7	z															
Iris pseudacorus (Gelbe Schwertlilie)	7	w											b				
Juncus effusus (Flutter-Binse)	7	z															
Lythrum salicaria (Blut-Weiderich)	7	z															
Medicago lupulina (Hopfenklee)	7	w															
Persicaria amphibia (Wasser-Knöterich)	7	w															
Phalaris arundinacea (Rohr-Glanzgras)	7	z															
Ranunculus repens (Kriechender Hahnenfuß)	7	z															
Rubus fruticosus agg. (Artengruppe Echte Brombeere)	7	z															
Symphytum officinale (Echter Beinwell)	7	w															
Tanacetum vulgare (Rainfarn)	7	w															
Typha latifolia (Breitblättriger Rohrkolben)	7	w															
<b>Anzahl Rote Liste Arten</b>																	
<b>Anzahl Arten</b>										14							

MS: Mengensystem; M: Mengenangabe, W: Bewertung der Art (FFH-Monitoring), Vs: Vegetationsschicht, St: Status, PA: Autor Phänologie; Ph: Phänologie, Sz: Soziabilität, VS: Vitalitätssystem; V: Vitalität, G: Geschlecht, cf: unsichere Bestimmung, §: Schutz nach BNatSchG, HH: Rote Liste Hamburg, Nds: Rote Liste Niedersachsen, SH: Rote Liste Schleswig-Holstein, D: Rote Liste Deutschland

# Erhebungsbogen

**B**

<b>Projekt</b>	Biotopkartierung Hamburg	<b>Interne Nr.</b>	123312
<b>Handlungsbedarf</b>	Nein	<b>DK5   DK5-GK</b>	<b>5830</b> 5832
<b>Bearbeitung</b>	Jan	<b>DK5 - Name</b>	Finkenwerder-Ost
<b>Räumliche Abbildung</b>	Fläche	<b>Biotop-Nr.   alt</b>	<b>82</b> 99
<b>Anzahl Abschnitte</b>	2	<b>Kartierung</b>	09.05.2018
		<b>Fläche / Länge [m<sup>2</sup>/m]</b>	1961,8617
		<b>Breite (lineare Abb.) [m]</b>	