

# Erhebungsbogen

**B**

<b>Projekt</b>	Biotopkartierung Hamburg	<b>Interne Nr.</b>	137325
		<b>DK5   DK5-GK</b>	<b>5828</b> 5830
<b>Handlungsbedarf</b>	Nein	<b>DK5 - Name</b>	Hohenwisch
<b>Bearbeitung</b>	LMJ	<b>Biotop-Nr.   alt</b>	<b>92</b> 118
<b>Räumliche Abbildung</b>	Fläche	<b>Kartierung</b>	21.08.2019
<b>Anzahl Abschnitte</b>	1	<b>Fläche / Länge [m<sup>2</sup>/m]</b>	7519,4924
		<b>Breite (lineare Abb.) [m]</b>	

<b>Gesetzlicher Schutz</b>	<b>§ 30 (2) 4.3 Auwälder</b>	<b>Schutz nur teilweise</b>	<b>Nein</b>
----------------------------	------------------------------	-----------------------------	-------------

<b>Gesamtbewertung</b>	7	Besonders wertvoll
– <b>Alter</b>	7	Biotop hohen Alters, 100 bis 200 Jahre
– <b>Belastungsgrad</b>	7	Flächenhaft geringe oder Vorbelastung mit schwachem Einfluß
– <b>Ökolog. Funktion</b>	8	Wertbestimmender Bestandteil eines wertvollen Biotopkomplexes oder für den regionalen Biotopverbund.
– <b>Seltenheit</b>	7	Seltener Biotoptyp, mit seltenen oder bedrohten Pflges., gesättigtes Artenspektrum, einige RL-Arten

## Bestandsbeschreibung

Silberweidenwald und Röhricht auf feuchtem bis stellenweise episodisch überstautem Standort am Rande der Alten Süderelbe im ehemaligen Auenbereich. Das Gehölz ist aus verschiedenen Weidenarten zusammengesetzt und im Nordwesten dichter entwickelt, wobei die Silber.-Weide dominiert. Die bei der vorherigen Kartierung noch Gehölz freien Bereiche im Süden der Fläche werden nun größtenteils von Weidengebüsch eingenommen.

## Vorkommen an Biotoptypen

1	TF	Typ	HF	F.Anteil
2	BTYP	Biotoptyp		- gesetzl. Grundl.
3	Zusatz	Zusatz zum Biotoptypen		
4	LRT	Lebensraumtyp		
1	1		Ja	90 %
2	WWB	Weiden-Auwald im Deichhinterland (2018)		§ 30 (2) 4.3
4	91E0*	Bach-Erlen-Eschenwälder und Erlen-Eschen-Quellwälder (einschl. Weichholzauwälder)		
1	2			10 %
2	NRS	Schilf-Röhricht (2018)		§ 30 (2) 2.3
4	kein LRT	kein Lebensraumtyp nach FFH-Richtlinie		

## Räumliche Lage

<b>Lagebeschreibung</b>	Nördlich Unterster Werder		
<b>Nachbarnutzung/en</b>	Fließgewässer, Röhricht, Grünlandbrache		
<b>Rechtswert (X)</b>	559492	<b>Hochwert (Y)</b>	5928557
<b>Bezirk</b>	Harburg	<b>Naturraum</b>	Finkenwerder, Altenwerder (673.00)
<b>Stadtteil (OT-Nr.)</b>	Moorburg (712)	<b>Gemarkung</b>	Moorburg (704)
<b>Digitaler Grünplan</b>	<input type="checkbox"/> <b>Hafengesamtgebiet</b>	<input checked="" type="checkbox"/> <b>Ramsargebiet</b>	<input type="checkbox"/> <b>EG-Vogelschutzgeb.</b>
<b>Ausgleichsflächen</b>	<input type="checkbox"/> <b>Biosphärenreservat</b>	<input type="checkbox"/> <b>Nationalpark</b>	<input type="checkbox"/>
<b>NSG / ND / LSG</b>	LSG Moorburg [ HH-2043 / Anteil: 100% ]		
<b>FFH-GEBIET</b>			
<b>Wasserschutzgebiet</b>	Süderelbmarsch/Harburger Berge [ 3 / Anteil: 99% ]		

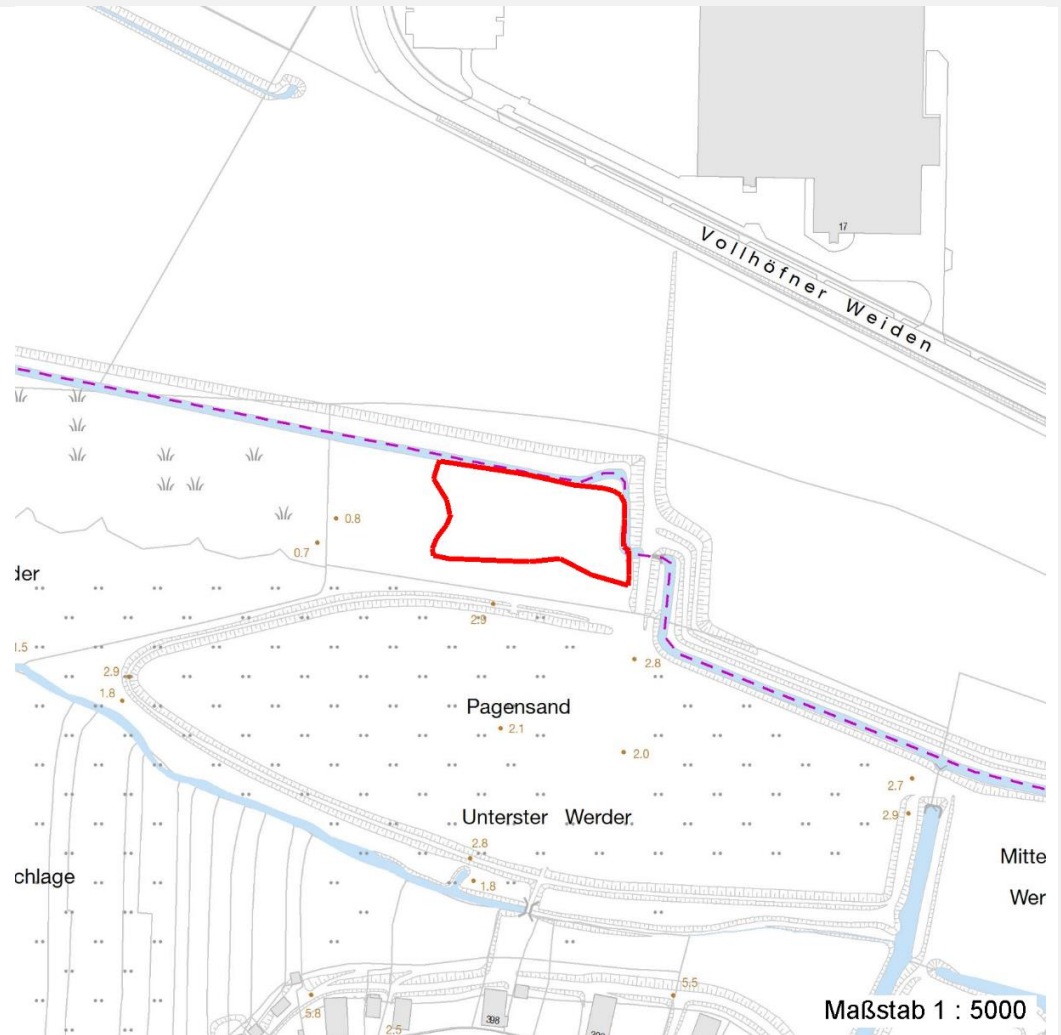
# Erhebungsbogen

**B**

<b>Projekt</b>	Biotopkartierung Hamburg	<b>Interne Nr.</b>	137325	
		<b>DK5   DK5-GK</b>	<b>5828</b>	5830
		<b>DK5 - Name</b>	Hohenwisch	
<b>Handlungsbedarf</b>	Nein	<b>Biotop-Nr.   alt</b>	<b>92</b>	118
<b>Bearbeitung</b>	LMJ	<b>Kartierung</b>	21.08.2019	
<b>Räumliche Abbildung</b>	Fläche	<b>Fläche / Länge [m<sup>2</sup>/m]</b>	7519,4924	
<b>Anzahl Abschnitte</b>	1	<b>Breite (lineare Abb.) [m]</b>		

## Räumliche Lage

### Karte



## Weitere Erhebungsbögen

Interne Nr.	Interne Nr. Zuordnung	DK5	Biotop-Nr.	Kartierung	Zuordnung	DK5 (GK)	Biotop-Nr. (alt)
137325	12751	5828	92	15.08.1993	K	5830	118
137325	12752	5828	92	09.10.2002	K	5830	118
137325	12767	5828	92	13.06.2010	K	5830	118
137325	110876	5828	92	26.06.2018	K	5830	118

Zuordnung: N = nachfolgende Kartierung, K = weitere Kartierungen (zeitlich vorher oder nachher)

## Foto

Interne Nr.	Index	Dateiname	Aufnahmerichtung
74846	0	5828_92_210819_1.JPG	West

# Erhebungsbogen

**B**

<b>Projekt</b>	Biotopkartierung Hamburg	<b>Interne Nr.</b>	137325
		<b>DK5   DK5-GK</b>	<b>5828</b> 5830
<b>Handlungsbedarf</b>	Nein	<b>DK5 - Name</b>	Hohenwisch
<b>Bearbeitung</b>	LMJ	<b>Biotop-Nr.   alt</b>	<b>92</b> 118
<b>Räumliche Abbildung</b>	Fläche	<b>Kartierung</b>	21.08.2019
<b>Anzahl Abschnitte</b>	1	<b>Fläche / Länge [m<sup>2</sup>/m]</b>	7519,4924
		<b>Breite (lineare Abb.) [m]</b>	

## Weitere Angaben

Merkmal	Wert
<b>Auswertung</b>	
Gefährdung/ Einflüsse	nicht erkennbar potenzielle neue Spülfläche für Industrieansiedlung
Wertgesichtspunkte	naturnah ungenutzt artenreich ungestört
Ziele der Entwicklung	Sukzession
Maßnahmen	1.25 - Wasserstand anheben Wiederherstellung der Tidedynamik

## Foto

<b>Fotodatei</b>	5828_92_210819_1.JPG	<b>Fotodatei</b>	
<b>Bildbeschreibung</b>	Dichter, gebüschartiger Auwald an der Alten Süderelbe ohne natürliches Überflutungsregim	<b>Bildbeschreibung</b>	
<b>Aufnahmerichtung</b>	West	<b>Aufnahmerichtung</b>	



## Teilflächenbeschreibung

<b>Teilflächentyp</b>		<b>Teilflächen-Nr.</b>	1
<b>Biotoptyp</b>	Weiden-Auwald im Deichhinterland (2018)	<b>Biotoptyp</b>	WWB
- Zusatz		- gesetzl. Grundl.	§ 30 (2) 4.3
<b>FFH-LRT</b>	Bach-Erlen-Eschenwälder und Erlen-Eschen-Quellwälder (einschl. Weichholzauwälder)	<b>FFH-LRT</b>	91E0*
<b>Beschreibung</b>	Standort: ehem. Verlauf/Ufer der Alten Süderelbe	<b>Entw.potential LRT</b>	
		<b>Hauptfläche</b>	Ja
		<b>Flächenanteil</b>	90 %
		<b>FFH-Unters.Fläche</b>	Nein
		<b>Saatgutfläche</b>	Nein

# Erhebungsbogen

**B**

<b>Projekt</b>	Biotopkartierung Hamburg		<b>Interne Nr.</b>	137325	
			<b>DK5   DK5-GK</b>	<b>5828</b>	5830
<b>Handlungsbedarf</b>	Nein		<b>DK5 - Name</b>	Hohenwisch	
<b>Bearbeitung</b>	LMJ	<b>Kopie</b>	Ja	<b>Biotop-Nr.   alt</b>	92   118
<b>Räumliche Abbildung</b>	Fläche			<b>Kartierung</b>	21.08.2019
<b>Anzahl Abschnitte</b>	1			<b>Fläche / Länge [m<sup>2</sup>/m]</b>	7519,4924
				<b>Breite (lineare Abb.) [m]</b>	

## Weitere Angaben

Merkmal	Wert
<b>Auswertung</b>	
Maßnahmen	natürliche Tidedynamik zulassen
<b>Boden</b>	
Feuchte	7 - feucht
Stickstoffgehalt	6 - mäßig stickstoffarm bis stickstoffreich
<b>Standort, Relief</b>	
Relief	eben
Belichtung	5 - halbschattig
<b>Veg. - Deckg./Ant.</b>	
Gesamt	100 %
1. Baumschicht	10 %
Strauchschicht	50 %
1. Krautschicht	95 %
<b>Veg. - Höhe</b>	
Gesamt, durchschn.	15.00 m

## FFH-Bewertungen (BFN)

		Wert	AZ	Z
<b>1 Lebensraumtyp</b>				
<b>3 Arteninventar</b> , Gesamtbewertung, 1..n - Parameter mit Kriterien A/B/C				
<b>4 Habitatstruktur</b> , Gesamtbewertung, 1..n - Parameter mit Kriterien A/B/C				
<b>5 Beeinträchtigungen</b> , Gesamtbewertung, 1..n - Parameter mit Kriterien A/B/C				
Zustandsbewertung: AZ – Vorgabewert, Z – von AZ abweichend festgelegte Zustandsbewertung				
<b>1 91E0 (BFN) Bach-Erlen-Eschenwälder und Erlen-Eschen-Quellwälder (einschl. Weichholzauwälder)</b>			C	
<b>3 Arteninventar</b>				C
<b>4 Habitatstrukturen</b>				C
<b>5 Beeinträchtigungen</b>				C

## Zeigerwerte der Pflanzenartenliste (Auswertung)

<b>Standort</b>	<b>Belichtung</b>	halbsonnig bis halbschattig	6,3
<b>Boden</b>	<b>Feuchte</b>	naß	7,9
	<b>Stickstoff (N)</b>	mäßig stickstoffarm bis stickstoffreich	6,2
	<b>Reaktion</b>	neutral	7,2
<b>Vegetation</b>	<b>Mahdverträglichkeit</b>	schnittempfindlich bis mäßig schnittverträglich	4,3
<b>Zeigerwerte</b>	<b>Futterwert</b>	geringwertiges Futter	3,1
	<b>Wechselfeuchteanzeiger</b>		3
	<b>Giftpflanzen</b>		3
	<b>Überschw.anzeiger</b>		8

## Pflanzenartenliste

Gruppe / Pflanzenart	MS	M	W	Vs	St	PA	Ph	Sz	VS	V	G	cf	§	Rote Liste			
														HH	ND	SH	D
<b>Tracheobionta (Gefäßpflanzen)</b>																	
Agrostis stolonifera agg. (Artengruppe Ausläufer-Straußgras)	7	w		K1													
Calamagrostis canescens (Sumpf-Reitgras)	7	z		K1													

# Erhebungsbogen

**B**

<b>Projekt</b>	Biotopkartierung Hamburg		<b>Interne Nr.</b>	137325	
			<b>DK5   DK5-GK</b>	<b>5828</b>	5830
<b>Handlungsbedarf</b>	Nein		<b>DK5 - Name</b>	Hohenwisch	
<b>Bearbeitung</b>	LMJ	<b>Kopie</b>	Ja	<b>Biotop-Nr.   alt</b>	92   118
<b>Räumliche Abbildung</b>	Fläche		<b>Kartierung</b>	21.08.2019	
<b>Anzahl Abschnitte</b>	1		<b>Fläche / Länge [m<sup>2</sup>/m]</b>	7519,4924	
			<b>Breite (lineare Abb.) [m]</b>		

## Pflanzenartenliste

Gruppe / Pflanzenart	MS	M	W	Vs	St	PA	Ph	Sz	VS	V	G	cf	Rote Liste						
													§	HH	ND	SH	D		
Carex acuta (Schlank-Segge)	7	w		K2														V	
Crataegus monogyna (Eingrifflicher Weißdorn)	7	w		S															
Epilobium hirsutum (Zottiges Weidenröschen)	7	w		K2															
Glechoma hederacea (Gundermann)	7	w		K1															
Iris pseudacorus (Gelbe Schwertlilie)	7	w		K2										b					
Juncus effusus (Flutter-Binse)	7	z		K2															
Phalaris arundinacea (Rohr-Glanzgras)	7	h		K2															
Salix alba (Silber-Weide)	7	d		B1															
Salix triandra (Mandel-Weide)	7	d		S															
Salix viminalis (Korb-Weide)	7	z		S															
Sambucus nigra (Schwarzer Holunder)	7	w		S															
Senecio sarracenicus (Fluss-Greiskraut)	7	w		K2												3		2	3
Solanum dulcamara (Bittersüßer Nachtschatten)	7	w		-															
Solidago gigantea (Riesen-Goldrute)	7	w		K2															
Sorbus aucuparia (Eberesche)	7	w		S															
Urtica dioica (Große Brennnessel)	7	z		K2															
<b>Anzahl Rote Liste Arten</b>													<b>1</b>	<b>2</b>	<b>1</b>				
<b>Anzahl Arten</b>													<b>18</b>						

MS: Mengensystem; M: Mengenangabe, W: Bewertung der Art (FFH-Monitoring), Vs: Vegetationsschicht, St: Status, PA: Autor Phänologie; Ph: Phänologie, Sz: Soziabilität, VS: Vitalitätssystem; V: Vitalität, G: Geschlecht, cf: unsichere Bestimmung, §: Schutz nach BNatSchG, HH: Rote Liste Hamburg, Nds: Rote Liste Niedersachsen, SH: Rote Liste Schleswig-Holstein, D: Rote Liste Deutschland

## Teilflächenbeschreibung

<b>Teilflächentyp</b>		<b>Teilflächen-Nr.</b>	2
<b>Biotoptyp</b>	Schilf-Röhricht (2018)	<b>Biotoptyp</b>	NRS
- <b>Zusatz</b>		- <b>gesetzl. Grundl.</b>	(§ 30 (2) 2.2), § 30 (2) 2.3
<b>FFH-LRT Beschreibung</b>	kein Lebensraumtyp nach FFH-Richtlinie	<b>FFH-LRT</b>	kein LRT
		<b>Entw.potential LRT</b>	
		<b>Hauptfläche</b>	
		<b>Flächenanteil</b>	10%
		<b>FFH-Unters.Fläche</b>	Nein
		<b>Saatgutfläche</b>	Nein