

Erhebungsbogen

B

Projekt	Biotopkartierung Hamburg	Interne Nr.	137329
		DK5 DK5-GK	5828 5830
Handlungsbedarf	Nein	DK5 - Name	Hohenwisch
Bearbeitung	LMJ	Biotop-Nr. alt	59 83
Räumliche Abbildung	Fläche	Kartierung	21.08.2019
Anzahl Abschnitte	1	Fläche / Länge [m²/m]	2448,4551
		Breite (lineare Abb.) [m]	

Gesetzlicher Schutz	§ 30 (2) 4.3 Auwälder	Schutz nur teilweise	Nein
----------------------------	-----------------------	-----------------------------	-------------

Gesamtbewertung	6	Wertvoll
– Alter	7	Biotop hohen Alters, 100 bis 200 Jahre
– Belastungsgrad	4	Flächenhaft deutliche Belastung ohne nachh. Schäden
– Ökolog. Funktion	6	Hohe Bedeutung in einem Biotopkomplex, für den lokalen Biotopverbund oder als Puffer
– Seltenheit	8	Sehr seltener Biotoptyp, hohe Anteile seltener oder bedrohter Pflges., gesättigtes Artenspektrum, RL-Arten

Bestandsbeschreibung

Artenarmer Weiden-Auwald am Westufer der Alten Süderelbe mit vielen umgestürzten und wieder austreibenden Weiden, insbesondere Silber-Weiden. In der spärlich ausgebildeten Krautschicht dominieren Nitrophyten, Feucharten kommen nur vereinzelt vor. Die Fläche wird größtenteils episodisch überflutet. Die Fläche befindet sich im Einflussbereich des Siedlungsbereiches Graft. Die Alte Süderelbe ist abgedämmt, ein intaktes Wasserregime mit einer regelmäßigen Überflutung ist nicht vorhanden, so dass das Vorliegen eines FFH-LRT 91E0 nicht angenommen wird. Durch die nutzungsbedingte floristische Verarmung kommt zu einer Abwertung gegenüber der Referenzbewertung um 2 auf 6 Punkte.

Vorkommen an Biotoptypen

1	TF	Typ	HF	F.Anteil
2	BTYP	Biotoptyp	- gesetzl. Grundl.	
3	Zusatz	Zusatz zum Biotoptypen		
4	LRT	Lebensraumtyp		
1	1		Ja	100 %
2	WWA	Typischer Weiden-Auwald (2018)		§ 30 (2) 4.3
4	kein LRT	kein Lebensraumtyp nach FFH-Richtlinie		

Räumliche Lage

Lagebeschreibung	Östlich der Graft		
Nachbarnutzung/en	Alte Süderelbe, Bebauung, Gartennutzung		
Rechtswert (X)	558368	Hochwert (Y)	5929011
Bezirk	Harburg	Naturraum	Finkenwerder, Altenwerder (673.00)
Stadtteil (OT-Nr.)	Francop (716)	Gemarkung	Francop (706)
Digitaler Grünplan	<input type="checkbox"/> Hafengesamtgebiet	<input checked="" type="checkbox"/> x	Ramsargebiet <input type="checkbox"/> EG-Vogelschutzgeb. <input type="checkbox"/>
Ausgleichsflächen	<input type="checkbox"/> Biosphärenreservat	<input type="checkbox"/>	Nationalpark <input type="checkbox"/>
NSG / ND / LSG			
FFH-GEBIET			
Wasserschutzgebiet			

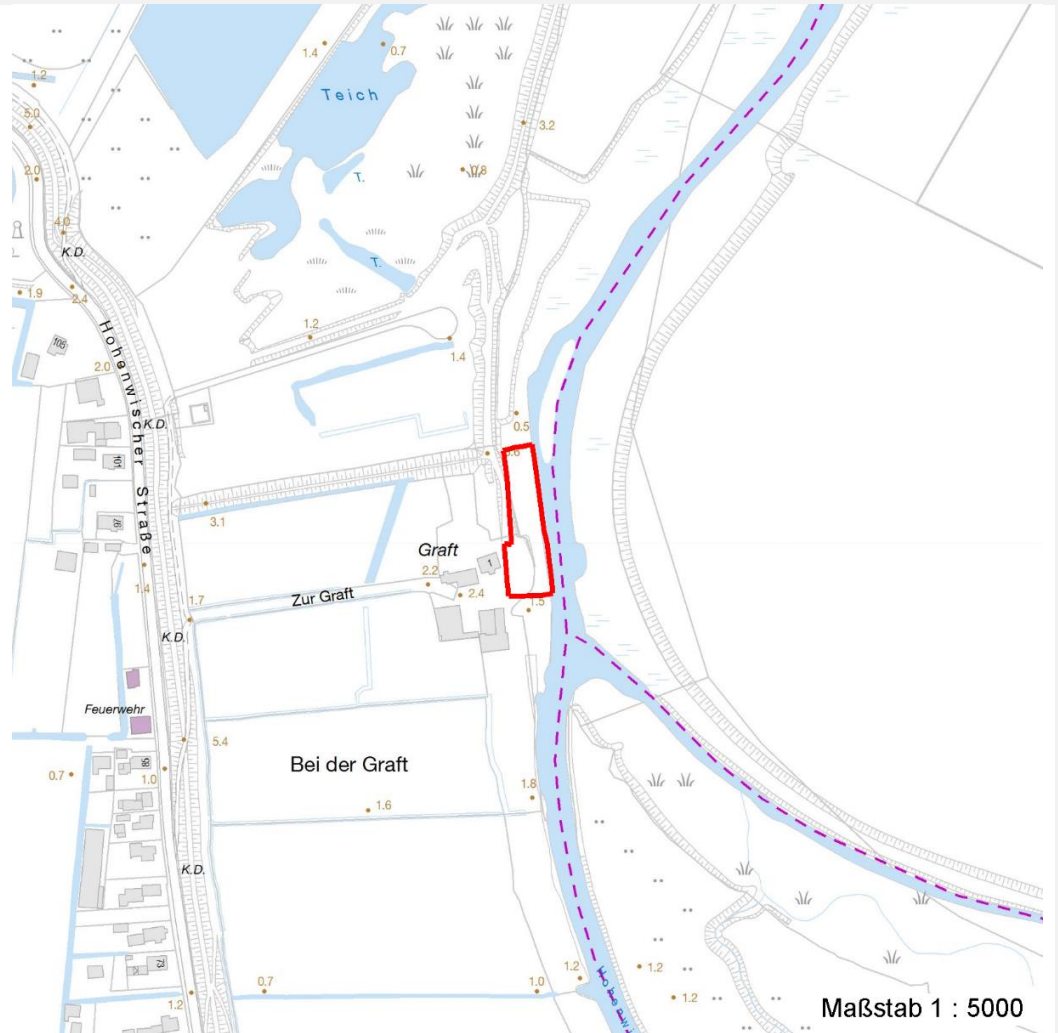
Erhebungsbogen

B

Projekt	Biotopkartierung Hamburg	Interne Nr.	137329
		DK5 DK5-GK	5828 5830
		DK5 - Name	Hohenwisch
Handlungsbedarf	Nein	Biotop-Nr. alt	59 83
Bearbeitung	LMJ	Kartierung	21.08.2019
Räumliche Abbildung	Fläche	Fläche / Länge [m²/m]	2448,4551
Anzahl Abschnitte	1	Breite (lineare Abb.) [m]	

Räumliche Lage

Karte



Weitere Erhebungsbögen

Interne Nr.	Interne Nr. Zuordnung	DK5	Biotop-Nr.	Kartierung	Zuordnung	DK5 (GK)	Biotop-Nr. (alt)
137329	12944	5828	59	15.08.1993	K	5830	83
137329	12906	5828	59	02.10.2002	K	5830	83
137329	12907	5828	59	14.08.2010	K	5830	83

Zuordnung: N = nachfolgende Kartierung, K = weitere Kartierungen (zeitlich vorher oder nachher)

Foto

Interne Nr.	Index	Dateiname	Aufnahmerichtung
74850	0	5828_59_210819_1.JPG	Südwest

Weitere Angaben

Merkmal	Wert
---------	------

Auswertung

21.09.2022

Erhebungsbogen

B

Projekt	Biotopkartierung Hamburg	Interne Nr.	137329
Handlungsbedarf	Nein	DK5 DK5-GK	5828 5830
Bearbeitung	LMJ	DK5 - Name	Hohenwisch
Räumliche Abbildung	Fläche	Biotop-Nr. alt	59 83
Anzahl Abschnitte	1	Kartierung	21.08.2019
		Fläche / Länge [m²/m]	2448,4551
		Breite (lineare Abb.) [m]	

Weitere Angaben

Merkmal	Wert
Gefährdung/ Einflüsse	Wasserstand abhängig von der Alten Süderelbe
Wertgesichtspunkte	naturnah artenarm
Ziele der Entwicklung	Sukzession
Maßnahmen	keine

Foto

Fotodatei	5828_59_210819_1.JPG	Fotodatei
Bildbeschreibung	Weiden-Auwald an der Alten Süderelbe von der gegenüberliegenden Seite aus	Bildbeschreibung
Aufnahmerichtung	Südwest	Aufnahmerichtung



Teilflächenbeschreibung

Teilflächentyp		Teilflächen-Nr.	1
Biotoptyp	Typischer Weiden-Auwald (2018)	Biotoptyp	WWA
- Zusatz		- gesetzl. Grundl.	§ 30 (2) 4.3
FFH-LRT	kein Lebensraumtyp nach FFH-Richtlinie	FFH-LRT	kein LRT
Beschreibung		Entw.potential LRT	
Standort: Aue		Hauptfläche	Ja
		Flächenanteil	100 %
		FFH-Unters.Fläche	Nein
		Saatgutfläche	Nein

Erhebungsbogen

B

Projekt	Biotopkartierung Hamburg		Interne Nr.	137329	
			DK5 DK5-GK	5828	5830
Handlungsbedarf	Nein		DK5 - Name	Hohenwisch	
Bearbeitung	LMJ	Kopie	Ja	Biotop-Nr. alt	59 83
Räumliche Abbildung	Fläche			Kartierung	21.08.2019
Anzahl Abschnitte	1			Fläche / Länge [m²/m]	2448,4551
				Breite (lineare Abb.) [m]	

Weitere Angaben

Merkmal	Wert
Boden	
Feuchte	10 - zeitweise wasserüberstaut
Stickstoffgehalt	6 - mäßig stickstoffarm bis stickstoffreich
Standort, Relief	
Relief	eben
Belichtung	4 - schattig bis halbschattig
Veg. - Deckg./Ant.	
Gesamt	100 %
1. Baumschicht	60 %
2. Baumschicht	10 %
Strauchschicht	80 %
1. Krautschicht	10 %
Veg. - Höhe	
Gesamt, durchschn.	15.00 m

Zeigerwerte der Pflanzenartenliste (Auswertung)

Standort	Belichtung	halbsonnig	6,7
Boden	Feuchte	feucht	7,3
	Stickstoff (N)	stickstoffreich	7,5
	Reaktion	schwach basisch	7,6
Vegetation	Mahdverträglichkeit	schnittempfindlich (nur Herbstschnitt vertragend)	3,3
Zeigerwerte	Futterwert	sehr geringwertiges Futter	2,4
	Wechselfeuchteanzeiger		3
	Giftpflanzen		1
	Überschw.anzeiger		4

Pflanzenartenliste

Gruppe / Pflanzenart	MS	M	W	Vs	St	PA	Ph	Sz	VS	V	G	cf	§	Rote Liste			
														HH	ND	SH	D
Tracheobionta (Gefäßpflanzen)																	
Alnus glutinosa (Schwarz-Erle)	7	w															
Dactylis glomerata (Wiesen-Knäuelgras)	7	w		K1													
Elymus repens (Gewöhnliche Quecke)	7	w		K1													
Fraxinus excelsior (Gewöhnliche Esche)	7	w		B2													
Geum urbanum (Echte Nelkenwurz)	7	w		K1													
Glyceria maxima (Wasser-Schwaden)	7	w		K1													
Lycopus europaeus (Gewöhnlicher Wolfstrapp)	7	w		K2													
Phragmites australis (Schilf)	7	w		K2													
Rubus fruticosus agg. (Artengruppe Echte Brombeere)	7	w		S													
Salix alba alba (Silber-Weide)	7	h		B2													
Salix cinerea (Grau-Weide)	7	w		B1													
Salix viminalis (Korb-Weide)	7	w		S													
Salix x sepulcralis (Trauer-Weide)	7	w		B1													
Sambucus nigra (Schwarzer Holunder)	7	z		S													

Erhebungsbogen

B

Projekt	Biotopkartierung Hamburg		Interne Nr.	137329	
			DK5 DK5-GK	5828	5830
Handlungsbedarf	Nein		DK5 - Name	Hohenwisch	
Bearbeitung	LMJ	Kopie Ja	Biotop-Nr. alt	59	83
Räumliche Abbildung	Fläche		Kartierung	21.08.2019	
Anzahl Abschnitte	1		Fläche / Länge [m²/m]	2448,4551	
			Breite (lineare Abb.) [m]		

Pflanzenartenliste

Gruppe / Pflanzenart	MS	M	W	Vs	St	PA	Ph	Sz	VS	V	G	cf	§	Rote Liste				
														HH	ND	SH	D	
Solanum dulcamara (Bittersüßer Nachtschatten)	7	w																
Urtica dioica (Große Brennessel)	7	z		K2														
Anzahl Rote Liste Arten																		
Anzahl Arten													16					

MS: Mengensystem; M: Mengenangabe, W: Bewertung der Art (FFH-Monitoring), Vs: Vegetationsschicht, St: Status, PA: Autor Phänologie; Ph: Phänologie, Sz: Soziabilität, VS: Vitalitätssystem; V: Vitalität, G: Geschlecht, cf: unsichere Bestimmung, §: Schutz nach BNatSchG, HH: Rote Liste Hamburg, Nds: Rote Liste Niedersachsen, SH: Rote Liste Schleswig-Holstein, D: Rote Liste Deutschland