

# Erhebungsbogen

**B**

<b>Projekt</b>	Biotopkartierung Hamburg	<b>Interne Nr.</b>	137315
		<b>DK5   DK5-GK</b>	<b>5828</b> 5830
<b>Handlungsbedarf</b>	Nein	<b>DK5 - Name</b>	Hohenwisch
<b>Bearbeitung</b>	LMJ	<b>Biotop-Nr.   alt</b>	<b>518</b> 202
<b>Räumliche Abbildung</b>	Fläche	<b>Kartierung</b>	21.08.2019
<b>Anzahl Abschnitte</b>	2	<b>Fläche / Länge [m<sup>2</sup>/m]</b>	242528,4182
		<b>Breite (lineare Abb.) [m]</b>	

**Gesetzlicher Schutz** \_ kein gesetzl. Schutz kein gesetzlich geschütztes Biotop **Schutz nur teilweise** Nein

<b>Gesamtbewertung</b>	6	Wertvoll
– <b>Alter</b>	5	Biotop mittleren Alters, 20 bis 50 Jahre
– <b>Belastungsgrad</b>	7	Flächenhaft geringe oder Vorbelastung mit schwachem Einfluß
– <b>Ökolog. Funktion</b>	6	Hohe Bedeutung in einem Biotopkomplex, für den lokalen Biotopverbund oder als Puffer
– <b>Seltenheit</b>	6	Seltener Biotoptyp, ohne seltene oder bedrohte Pflges., ungesättigtes Artenspektrum, reliktsche RL-Arten

## Bestandsbeschreibung

Aus zum Teil mächtigen Silberweiden aufgebauter, strukturreicher Pionierwald, vermutlich auf einer Aufspülungsfläche. Der Polder ist durch 2-3 m hohe Böschung von der Straße Vollhöfner Weiden im Norden und der Alten Süderelbe im Süden abgegrenzt. Nach Süden fällt das Gelände leicht ab. Dort sind auch mehr Strauch-Weiden. Feuchtezeiger wie Schilf und Fluss-Greiskraut sind über die gesamte Fläche verteilt. Geprägt wird die Krautschicht von Nitrophyten wie Großer Brennnessel und Kletten-Labkraut. Der Stammdurchmesser liegt zwischen 0,2 und 0,6 m. Es ist viel Totholz vorhanden.

## Vorkommen an Biotoptypen

1	TF	Typ	HF	F.Anteil
2	BTYP	Biotoptyp		- gesetzl. Grundl.
3	Zusatz	Zusatz zum Biotoptypen		
4	LRT	Lebensraumtyp		
1	1		Ja	100 %
2	WPW	Weiden-Pionier- oder Vorwald (2018)		

## Räumliche Lage

<b>Lagebeschreibung</b>	Südlich Aluminiumwerk		
<b>Nachbarnutzung/en</b>	Trockene Ruderalflur und Trockenrasen, Weiden-Auwald, Alte Süderelbe, Weidenfeuchtgebüsch, Gewerbegebiet, Birken-Pionierwald		
<b>Rechtswert (X)</b>	558732	<b>Hochwert (Y)</b>	5928935
<b>Bezirk</b>	Harburg	<b>Naturraum</b>	Finkenwerder, Altenwerder (673.00)
<b>Stadtteil (OT-Nr.)</b>	Altenwerder (713)	<b>Gemarkung</b>	Altenwerder (701)
<b>Digitaler Grünplan</b>	<input type="checkbox"/> <b>Hafengesamtgebiet</b>	<input checked="" type="checkbox"/> <b>Ramsargebiet</b>	<input type="checkbox"/> <b>EG-Vogelschutzgeb.</b>
<b>Ausgleichsflächen NSG / ND / LSG</b>	<input type="checkbox"/> <b>Biosphärenreservat</b>	<input type="checkbox"/> <b>Nationalpark</b>	<input type="checkbox"/>
<b>FFH-GEBIET</b>	LSG Moorburg [ HH-2043 / Anteil: 1% ]		
<b>Wasserschutzgebiet</b>			

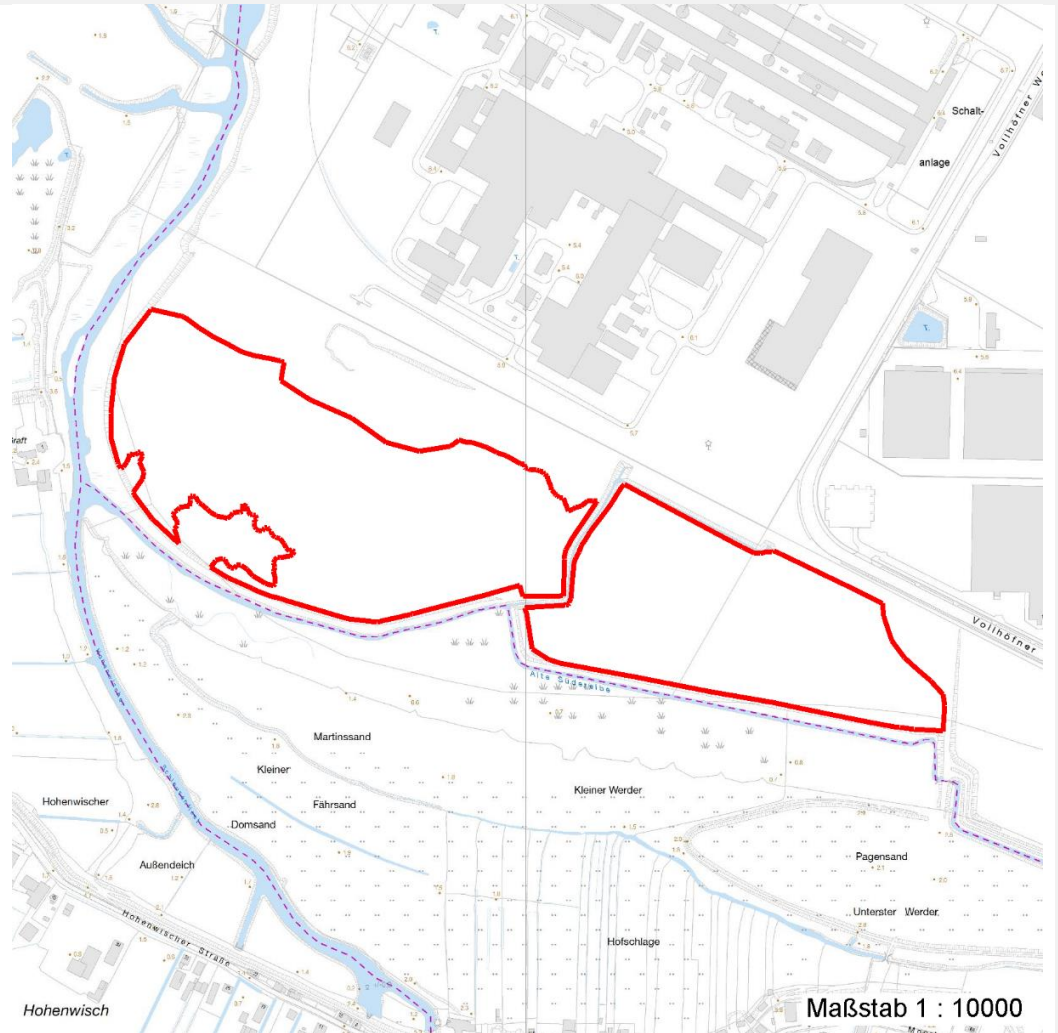
# Erhebungsbogen

**B**

<b>Projekt</b>	Biotopkartierung Hamburg		<b>Interne Nr.</b>	137315	
<b>Handlungsbedarf</b>	Nein		<b>DK5   DK5-GK</b>	<b>5828</b>	5830
<b>Bearbeitung</b>	LMJ	<b>Kopie</b>	Nein	<b>DK5 - Name</b>	Hohenwisch
<b>Räumliche Abbildung</b>	Fläche			<b>Biotop-Nr.   alt</b>	<b>518</b> 202
<b>Anzahl Abschnitte</b>	2			<b>Kartierung</b>	21.08.2019
				<b>Fläche / Länge [m<sup>2</sup>/m]</b>	242528,4182
				<b>Breite (lineare Abb.) [m]</b>	

## Räumliche Lage

### Karte



## Weitere Erhebungsbögen

Interne Nr.	Interne Nr. Zuordnung	DK5	Biotop-Nr.	Kartierung	Zuordnung	DK5 (GK)	Biotop-Nr. (alt)
137315	12552	5828	149	04.10.2002	>	5830	183
137315	12543	5828	151	04.10.2002	<	5830	185
137315	12541	5828	164	13.06.2010	<	5830	202

Zuordnung: N = nachfolgende Kartierung, K = weitere Kartierungen (zeitlich vorher oder nachher)

## Foto

Interne Nr.	Index	Dateiname	Aufnahmerichtung
74836	0	5828_518_210819_1.JPG	
74837	0	5828_518_210819_2.JPG	

# Erhebungsbogen

**B**

<b>Projekt</b>	Biotopkartierung Hamburg	<b>Interne Nr.</b>	137315
<b>Handlungsbedarf</b>	Nein	<b>DK5   DK5-GK</b>	<b>5828</b> 5830
<b>Bearbeitung</b>	LMJ	<b>DK5 - Name</b>	Hohenwisch
<b>Räumliche Abbildung</b>	Fläche	<b>Biotop-Nr.   alt</b>	<b>518</b> 202
<b>Anzahl Abschnitte</b>	2	<b>Kartierung</b>	21.08.2019
		<b>Fläche / Länge [m<sup>2</sup>/m]</b>	242528,4182
		<b>Breite (lineare Abb.) [m]</b>	

## Weitere Angaben

Merkmal	Wert
<b>Auswertung</b>	
Wertgesichtspunkte	Bedeutung für den Biotopverbund Wichtige Pufferfunktion
zoologisch bedeutsame Strukturen	Totholz
Bedeutung für Tiergruppe	Vögel
Ziele der Entwicklung	Sukzession
Maßnahmen	keine

## Foto

<b>Fotodatei</b>	5828_518_210819_1.JPG	<b>Fotodatei</b>	5828_518_210819_2.JPG
<b>Bildbeschreibung</b>	Weiden-Pionierwald auf ehemaliger Spülfläche mit Schilf und Nitrophyten in der Krautschicht	<b>Bildbeschreibung</b>	k.A.

### Aufnahmerichtung



### Aufnahmerichtung



## Teilflächenbeschreibung

<b>Teilflächentyp</b>		<b>Teilflächen-Nr.</b>	1
<b>Biotoptyp</b>	Weiden-Pionier- oder Vorwald	<b>Biotoptyp</b>	WPW
- Zusatz	(2018)	- gesetzl. Grundl.	
<b>FFH-LRT</b>		<b>FFH-LRT</b>	
<b>Beschreibung</b>		<b>Entw.potential LRT</b>	
		<b>Hauptfläche</b>	Ja
		<b>Flächenanteil</b>	100 %
		<b>FFH-Unters.Fläche</b>	Nein
		<b>Saatgutfläche</b>	Nein

# Erhebungsbogen

**B**

<b>Projekt</b>	Biotopkartierung Hamburg		<b>Interne Nr.</b>	137315
			<b>DK5   DK5-GK</b>	<b>5828</b> 5830
<b>Handlungsbedarf</b>	Nein		<b>DK5 - Name</b>	Hohenwisch
<b>Bearbeitung</b>	LMJ	<b>Kopie</b>	Nein	<b>Biotop-Nr.   alt</b>
<b>Räumliche Abbildung</b>	Fläche			<b>518</b> 202
<b>Anzahl Abschnitte</b>	2			<b>Kartierung</b>
				21.08.2019
				<b>Fläche / Länge [m<sup>2</sup>/m]</b>
				242528,4182
				<b>Breite (lineare Abb.) [m]</b>

## Weitere Angaben

Merkmal	Wert
<b>Boden</b>	
Feuchte	6 - mäßig feucht und wechselfeucht
Stickstoffgehalt	6 - mäßig stickstoffarm bis stickstoffreich
<b>Standort, Relief</b>	
Relief	leicht nach Süden abfallend
Neigung - Gelände	N1 - sehr schwach geneigt (2-3,5%)
Ausrichtung	S - Süd
Belichtung	5 - halbschattig
<b>Veg. - Höhe</b>	
Gesamt, durchschn.	20.00 m

## Zeigerwerte der Pflanzenartenliste (Auswertung)

<b>Standort</b>	<b>Belichtung</b>	halbsonnig bis halbschattig	5,9
<b>Boden</b>	<b>Feuchte</b>	feucht	6,8
	<b>Stickstoff (N)</b>	sehr stickstoffreich	7,5
	<b>Reaktion</b>	neutral	7
<b>Vegetation</b>	<b>Mahdverträglichkeit</b>	schnittempfindlich bis mäßig schnittverträglich	4,3
<b>Zeigerwerte</b>	<b>Futterwert</b>	fast wertloses Futter	1,3
	<b>Wechselfeuchteanzeiger</b>		2
	<b>Giftpflanzen</b>		1
	<b>Überschw.anzeiger</b>		5

## Pflanzenartenliste

Gruppe / Pflanzenart	MS	M	W	Vs	St	PA	Ph	Sz	VS	V	G	cf	§	Rote Liste			
														HH	ND	SH	D
<b>Tracheobionta (Gefäßpflanzen)</b>																	
Betula pendula (Hänge-Birke)	7	w		B1													
Calamagrostis canescens (Sumpf-Reitgras)	7	w		K1													
Calamagrostis epigejos (Land-Reitgras)	7	w		K1													
Calystegia sepium (Zaun-Winde)	7	w		-													
Dryopteris filix-mas (Gewöhnlicher Wurmfarne)	7	z		K2													
Fraxinus excelsior (Gewöhnliche Esche)	7	w		B2													
Galium aparine (Kletten-Labkraut)	7	h		K1													
Glechoma hederacea (Gundermann)	7	h		K1													
Impatiens parviflora (Kleinblütiges Springkraut)	7	z		K1													
Juncus effusus (Flutter-Binse)	7	w		K1													
Phalaris arundinacea (Rohr-Glanzgras)	7	z		K2													
Phragmites australis (Schilf)	7	z		K2													
Poa nemoralis (Hain-Rispengras)	7	z		K1													
Populus tremula (Zitter-Pappel)	7	w		S													
Rubus fruticosus agg. (Artengruppe Echte Brombeere)	7	z		K2													
Salix alba (Silber-Weide)	7	d		B2													
Salix caprea (Sal-Weide)	7	w		B2													
Salix triandra (Mandel-Weide)	7	z		S													
Salix viminalis (Korb-Weide)	7	w		S													
Sambucus nigra (Schwarzer Holunder)	7	z		S													

# Erhebungsbogen

**B**

<b>Projekt</b>	Biotopkartierung Hamburg		<b>Interne Nr.</b>	137315	
			<b>DK5   DK5-GK</b>	<b>5828</b>	5830
<b>Handlungsbedarf</b>	Nein		<b>DK5 - Name</b>	Hohenwisch	
<b>Bearbeitung</b>	LMJ	<b>Kopie</b>	<b>Biotop-Nr.   alt</b>	<b>518</b>	202
<b>Räumliche Abbildung</b>	Fläche		<b>Kartierung</b>	21.08.2019	
<b>Anzahl Abschnitte</b>	2		<b>Fläche / Länge [m<sup>2</sup>/m]</b>	242528,4182	
			<b>Breite (lineare Abb.) [m]</b>		

## Pflanzenartenliste

Gruppe / Pflanzenart	MS	M	W	Vs	St	PA	Ph	Sz	VS	V	G	cf	§	Rote Liste			
														HH	ND	SH	D
Senecio sarracenicus (Fluss-Greiskraut)	7	z		K2										3		2	3
Urtica dioica (Große Brennessel)	7	d		K2													
<b>Fungi (Pilze)</b>																	
Langermannia gigantea (Riesenbovist)	7	w															
<b>Anzahl Rote Liste Arten</b>														<b>1</b>	<b>1</b>	<b>1</b>	
<b>Anzahl Arten</b>														<b>23</b>			

MS: Mengensystem; M: Mengenangabe, W: Bewertung der Art (FFH-Monitoring), Vs: Vegetationsschicht, St: Status, PA: Autor Phänologie; Ph: Phänologie, Sz: Soziabilität, VS: Vitalitätssystem; V: Vitalität, G: Geschlecht, cf: unsichere Bestimmung, §: Schutz nach BNatSchG, HH: Rote Liste Hamburg, Nds: Rote Liste Niedersachsen, SH: Rote Liste Schleswig-Holstein, D: Rote Liste Deutschland