

Erhebungsbogen

B

Projekt	Biotopkartierung Hamburg	Interne Nr.	137304
Handlungsbedarf	Nein	DK5 DK5-GK	5828 5830
Bearbeitung	LMJ	DK5 - Name	Hohenwisch
Räumliche Abbildung	Fläche	Biotop-Nr. alt	508 192
Anzahl Abschnitte	1	Kartierung	21.08.2019
		Fläche / Länge [m²/m]	44287,1496
		Breite (lineare Abb.) [m]	

Gesetzlicher Schutz	§ 30 (2) 2.4 Großseggenrieder	Schutz nur teilweise	Nein
----------------------------	--------------------------------------	-----------------------------	-------------

Gesamtbewertung	7	Besonders wertvoll
– Alter	5	Biotop mittleren Alters, 20 bis 50 Jahre
– Belastungsgrad	7	Flächenhaft geringe oder Vorbelastung mit schwachem Einfluß
– Ökolog. Funktion	7	Sehr hohe Bedeutung in einem Biotopkomplex, für den lokalen Biotopverbund oder als Puffer
– Seltenheit	7	Seltener Biotoptyp, mit seltenen oder bedrohten Pflges., gesättigtes Artenspektrum, einige RL-Arten

Bestandsbeschreibung

Die Hochstaudenflur ist durchsetzt von dichten Beständen der Goldrute, sowie Bereichen in denen Röhrichte aus Schilf dominieren. Sie verläuft entlang der, in diesem Bereich als Graben ausgebauten, Alten Süderelbe. Als wertgebende Arten treten Fluss-Greiskraut, Sumpf-Gänsedistel und Zweizeilige Segge auf. Gegenüber der Vorkartierung scheinen sich die Bestände des Fluss-Greiskrautes, sowie der Goldrute ausgeweitet zu haben. Insgesamt ist eine Ruderalisierungstendenz zu verzeichnen. Gemäß der Zuordnung der Alten Süderelbe als FLR ist die Hochstaudenflur Fließgewässer begleitend und kann daher dem FFH-LRT 6430 zugeordnet werden.

Vorkommen an Biotoptypen

1	TF	Typ	HF	F.Anteil
2	BTYP	Biotoptyp		- gesetzl. Grundl.
3	Zusatz	Zusatz zum Biotoptypen		
4	LRT	Lebensraumtyp		
1	1		Ja	100 %
2	NUG	Hochstaudensäume besonnter Fließgewässer (2018)		§ 30 (2) 1.1
4	6430	Feuchte Hochstaudenfluren der planaren und montanen bis alpinen Stufe inkl. Waldsäume		

Räumliche Lage

Lagebeschreibung	Nördlich Kleiner Werder	Hochwert (Y)	5928634
Nachbarnutzung/en	Grünland,	Naturraum	Finkenwerder, Altenwerder (673.00)
Rechtswert (X)	559127	Gemarkung	Francop (706)
Bezirk	Harburg	Ramsargebiet	<input type="checkbox"/> EG-Vogelschutzgeb. <input type="checkbox"/>
Stadtteil (OT-Nr.)	Moorburg (712)	Nationalpark	<input type="checkbox"/>
Digitaler Grünplan	<input type="checkbox"/> Hafengesamtgebiet <input checked="" type="checkbox"/>		
Ausgleichsflächen	<input type="checkbox"/> Biosphärenreservat <input type="checkbox"/>		
NSG / ND / LSG	LSG Moorburg [HH-2043 / Anteil: 12%]		
FFH-GEBIET			
Wasserschutzgebiet	Süderelbmarsch/Harburger Berge [3 / Anteil: 100%]		

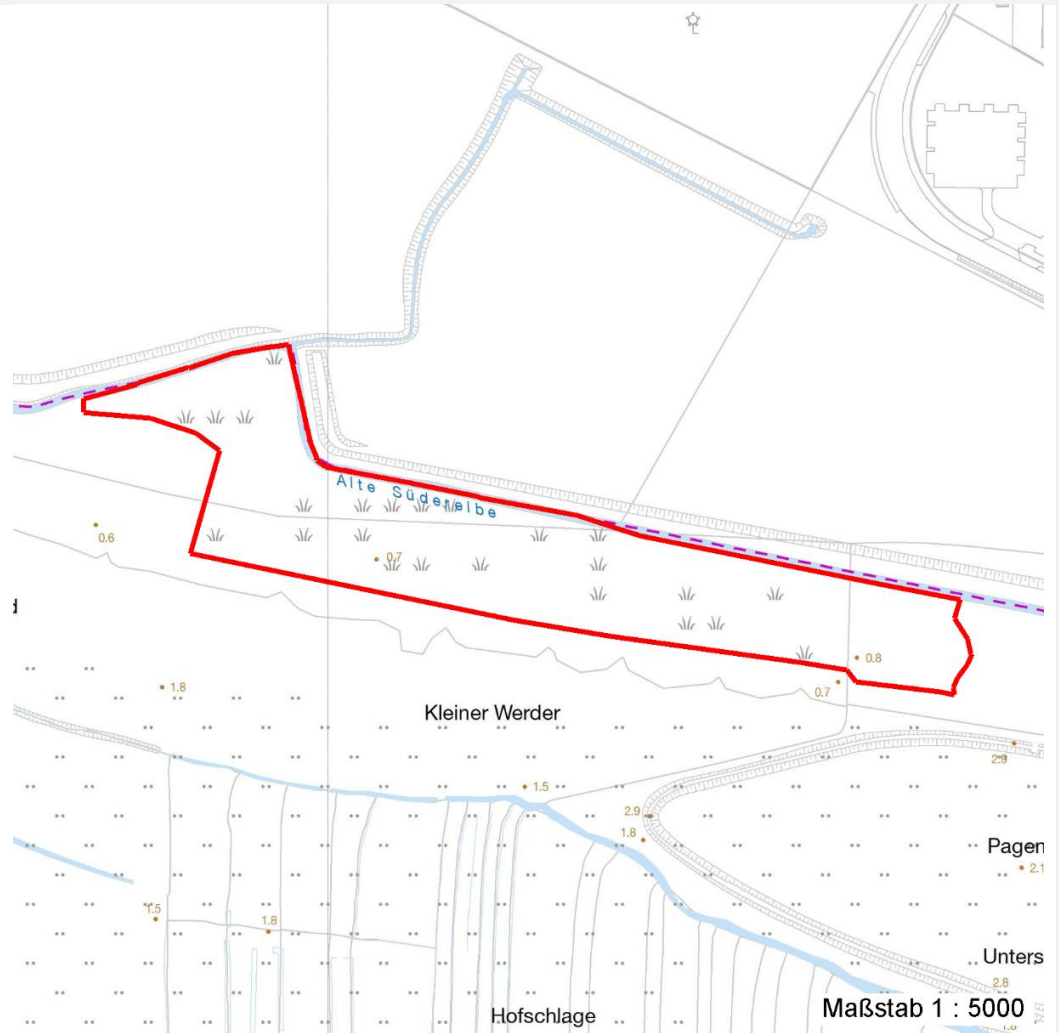
Erhebungsbogen

B

Projekt	Biotopkartierung Hamburg	Interne Nr.	137304	
		DK5 DK5-GK	5828	5830
Handlungsbedarf	Nein	DK5 - Name	Hohenwisch	
Bearbeitung	LMJ	Biotop-Nr. alt	508	192
Räumliche Abbildung	Fläche	Kartierung	21.08.2019	
Anzahl Abschnitte	1	Fläche / Länge [m²/m]	44287,1496	
		Breite (lineare Abb.) [m]		

Räumliche Lage

Karte



Weitere Erhebungsbögen

Interne Nr.	Interne Nr. Zuordnung	DK5	Biotop-Nr.	Kartierung	Zuordnung	DK5 (GK)	Biotop-Nr. (alt)
137304	12582	5828	90	08.10.2002	<	5830	116
137304	12670	5828	156	13.06.2010	>	5830	192
137304	12707	5828	157	13.06.2010	/	5830	194
137304	12616	5828	158	13.06.2010	/	5830	195

Zuordnung: N = nachfolgende Kartierung, K = weitere Kartierungen (zeitlich vorher oder nachher)

Foto

Interne Nr.	Index	Dateiname	Aufnahmerichtung
74824	0	5828_508_210819_1.JPG	Süd

Erhebungsbogen

B

Projekt	Biotopkartierung Hamburg	Interne Nr.	137304
Handlungsbedarf	Nein	DK5 DK5-GK	5828 5830
Bearbeitung	LMJ	DK5 - Name	Hohenwisch
Räumliche Abbildung	Fläche	Biotop-Nr. alt	508 192
Anzahl Abschnitte	1	Kartierung	21.08.2019
		Fläche / Länge [m²/m]	44287,1496
		Breite (lineare Abb.) [m]	

Weitere Angaben

Merkmal	Wert
Auswertung	
Wertgesichtspunkte	ungestört ungenutzt Sukzession
Bedeutung für Tiergruppe	Vögel
Ziele der Entwicklung	Sukzession
Maßnahmen	1.25 - Wasserstand anheben Wiederherstellung der Tidedynamik

Foto

Fotodatei	5828_508_210819_1.JPG	Fotodatei
Bildbeschreibung	Seggenried mit Fluss-Greiskraut	Bildbeschreibung
Aufnahmerichtung	Süd	Aufnahmerichtung



Teilflächenbeschreibung

Teilflächentyp		Teilflächen-Nr.	1
Biotoptyp	Hochstaudensäume besonnener Fließgewässer (2018)	Biotoptyp	NUG
- Zusatz		- gesetzl. Grundl.	§ 30 (2) 1.1
FFH-LRT	Feuchte Hochstaudenfluren der planaren und montanen bis alpinen Stufe inkl. Waldsäume	FFH-LRT	6430
Beschreibung		Entw.potential LRT	
		Hauptfläche	Ja
		Flächenanteil	100 %
		FFH-Unters.Fläche	Nein
		Saatgutfläche	Nein

Erhebungsbogen

B

Projekt	Biotopkartierung Hamburg	Interne Nr.	137304
		DK5 DK5-GK	5828 5830
Handlungsbedarf	Nein	DK5 - Name	Hohenwisch
Bearbeitung	LMJ	Biotop-Nr. alt	508 192
Räumliche Abbildung	Fläche	Kartierung	21.08.2019
Anzahl Abschnitte	1	Fläche / Länge [m²/m]	44287,1496
		Breite (lineare Abb.) [m]	

Weitere Angaben

Merkmal	Wert
Auswertung	
Maßnahmen	4.13 - Wasserstand anheben, Flächen vernässen
Boden	
Feuchte	7 - feucht
Stickstoffgehalt	6 - mäßig stickstoffarm bis stickstoffreich
Standort, Relief	
Relief	eben
Belichtung	7 - halbsonnig
Veg. - Deckg./Ant.	
Gesamt	100 %
1. Baumschicht	2 %
1. Krautschicht	100 %
Veg. - Höhe	
Gesamt, durchschn.	15.00 m

FFH-Bewertungen (BFN)

		Wert	AZ	Z
1 Lebensraumtyp				
3 Arteninventar , Gesamtbewertung, 1..n - Parameter mit Kriterien A/B/C				
4 Habitatstruktur , Gesamtbewertung, 1..n - Parameter mit Kriterien A/B/C				
5 Beeinträchtigungen , Gesamtbewertung, 1..n - Parameter mit Kriterien A/B/C				
Zustandsbewertung: AZ – Vorgabewert, Z – von AZ abweichend festgelegte Zustandsbewertung				
1 6430 (BFN) Feuchte Hochstaudenfluren der planaren und montanen bis alpinen Stufe inkl. Waldsäume			C	
3 Arteninventar				C
4 Habitatstrukturen				C
5 Beeinträchtigungen				C

Zeigerwerte der Pflanzenartenliste (Auswertung)

Standort	Belichtung	halbsonnig	7,1
Boden	Feuchte	naß	8,2
	Stickstoff (N)	stickstoffreich	6,9
	Reaktion	neutral	6,9
Vegetation	Mahdverträglichkeit	schnittempfindlich bis mäßig schnittverträglich	4,3
Zeigerwerte	Futterwert	geringwertiges Futter	3,3
	Wechselfeuchteanzeiger		3
	Giftpflanzen		1
	Überschw.anzeiger		4

Pflanzenartenliste

Gruppe / Pflanzenart	MS	M	W	Vs	St	PA	Ph	Sz	VS	V	G	cf	§	Rote Liste			
														HH	ND	SH	D
Tracheobionta (Gefäßpflanzen)																	
Arrhenatherum elatius (Glatthafer)	7	w			K1												
Calamagrostis canescens (Sumpf-Reitgras)	7	z			K1												
Calamagrostis epigejos (Land-Reitgras)	7	z			K1												
Calystegia sepium (Zaun-Winde)	7	w															

