

Erhebungsbogen

B

Projekt	Biotopkartierung Hamburg	Interne Nr.	137268
		DK5 DK5-GK	5828
Handlungsbedarf	Nein	DK5 - Name	Hohenwisch
Bearbeitung	LMJ	Biotop-Nr. alt	478
Räumliche Abbildung	Fläche	Kartierung	21.08.2019
Anzahl Abschnitte	2	Fläche / Länge [m²/m]	14505,6294
		Breite (lineare Abb.) [m]	

Gesetzlicher Schutz kein gesetzl. Schutz **kein gesetzlich geschütztes Biotop** **Schutz nur teilweise** **Nein**

Gesamtbewertung	5	Noch wertvoll, gut entwicklungsfähig
– Alter	4	Biotop mittleren Alters, 10 bis 20 Jahre
– Belastungsgrad	5	Flächenhaft mittlere oder örtlich starke Belastung
– Ökolog. Funktion	5	Bedeutung in einem Biotopkomplex, für den lokalen Biotopverbund oder als Puffer
– Seltenheit	4	Verbr. Biototyp ohne biotypische Artenvielfalt, Ubi quisten

Bestandsbeschreibung

Die Ruderale Grasflur liegt auf zwei Abschnitten auf dem Gelände der Hydro Aluminium GmbH entlang der Bahnschienen. Die Flächen sind relativ artenarm, dominante Arten ist Land-Reitgras. Auf der nördlichen Fläche dominiert ebenfalls Kriechende Quecke, welche in der Ausdehnung begriffen ist und in den angrenzenden Trockenrasen einwandert. Die Flächen sind beide eingezäunt und weisen weder Trampelpfade, noch andere Nutzungsspuren auf. Neben Land-Reitgras kommen weitere typische Arten der trockenen Ruderalfluren, wie Rainfarn, Spitz-Wegerich und Hasen-Klee vor. Würde die bestehende Grasnarbe gestört wäre eine Ausdehnung der angrenzenden Trockenrasen in die jeweiligen Bereiche möglich.

Vorkommen an Biototypen

1	TF	Typ	HF	F.Anteil
2	BTYP	Biototyp	- gesetzl. Grundl.	
3	Zusatz	Zusatz zum Biototypen		
4	LRT	Lebensraumtyp		
1	1		Ja	100 %
2	AKT	Halbruderale Gras- und Staudenflur trockener Standorte (2018)		

Räumliche Lage

Lagebeschreibung	auf dem Gelände der Hydro Aluminium GmbH entlang der Bahnschienen.		
Nachbarnutzung/en	Ein ungenutzter Trockenrasen liegt südlich. Nördlich und östlich schließen regelmäßig gemähte Rasenflächen an.		
Rechtswert (X)	558697	Hochwert (Y)	5929247
Bezirk	Harburg	Naturraum	Finkenwerder, Altenwerder (673.00)
Stadtteil (OT-Nr.)	Altenwerder (713)	Gemarkung	Altenwerder (701)
Digitaler Grünplan	<input type="checkbox"/> Hafengesamtgebiet	<input checked="" type="checkbox"/>	Ramsargebiet <input type="checkbox"/> EG-Vogelschutzgeb. <input type="checkbox"/>
Ausgleichsflächen	<input checked="" type="checkbox"/> Biosphärenreservat	<input type="checkbox"/>	Nationalpark <input type="checkbox"/>
NSG / ND / LSG			
FFH-GEBIET			
Wasserschutzgebiet			

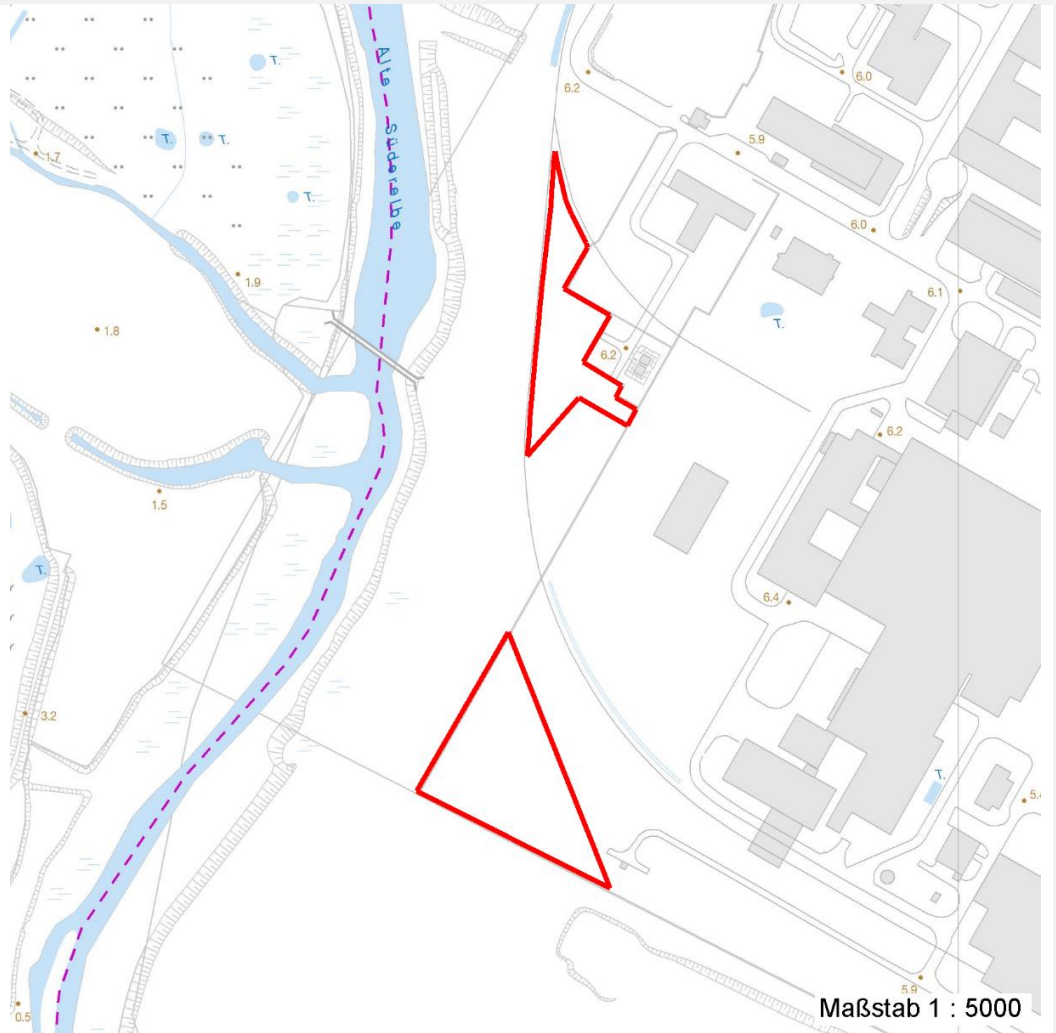
Erhebungsbogen

B

Projekt	Biotopkartierung Hamburg		Interne Nr.	137268	
			DK5 DK5-GK	5828	
			DK5 - Name	Hohenwisch	
Handlungsbedarf	Nein		Biotop-Nr. alt	478	
Bearbeitung	LMJ	Kopie	Nein	Kartierung	21.08.2019
Räumliche Abbildung	Fläche		Fläche / Länge [m²/m]	14505,6294	
Anzahl Abschnitte	2		Breite (lineare Abb.) [m]		

Räumliche Lage

Karte



Weitere Erhebungsbögen

Interne Nr.	Interne Nr. Zuordnung	DK5	Biotop-Nr.	Kartierung	Zuordnung	DK5 (GK)	Biotop-Nr. (alt)
137268	12718	5828	180	30.07.2010	/	5830	218
137268	12770	5828	296	23.08.2010	>	5830	10138

Zuordnung: N = nachfolgende Kartierung, K = weitere Kartierungen (zeitlich vorher oder nachher)

Foto

Interne Nr.	Index	Dateiname	Aufnahmerichtung
74802	0	5828_478_210819_1.JPG	Ost
74803	0	5828_478_210819_2.JPG	

Erhebungsbogen

B

Projekt	Biotopkartierung Hamburg	Interne Nr.	137268
Handlungsbedarf	Nein	DK5 DK5-GK	5828
Bearbeitung	LMJ	DK5 - Name	Hohenwisch
Räumliche Abbildung	Fläche	Biotop-Nr. alt	478
Anzahl Abschnitte	2	Kartierung	21.08.2019
		Fläche / Länge [m²/m]	14505,6294
		Breite (lineare Abb.) [m]	

Foto

Fotodatei	5828_478_210819_1.JPG	Fotodatei	5828_478_210819_2.JPG
Bildbeschreibung	Trockene Grasflur mit Land-Reitgras auf eingezäunter Fläche	Bildbeschreibung	k.A.
Aufnahmerichtung	Ost	Aufnahmerichtung	



Teilflächenbeschreibung

Teilflächentyp		Teilflächen-Nr.	1
Biotoptyp	Halbruderale Gras- und Staudenflur trockener Standorte (2018)	Biotoptyp	AKT
- Zusatz		- gesetzl. Grundl.	
FFH-LRT		FFH-LRT	
Beschreibung		Entw.potential LRT	
		Hauptfläche	Ja
		Flächenanteil	100 %
		FFH-Unters.Fläche	Nein
		Saatgutfläche	Nein

Weitere Angaben

Merkmal	Wert
Auswertung	
Bedeutung für Tiergruppe	Heuschrecken
Maßnahmen	1.12 - Beseitigung von Zäune bzw. Zaunreste 5.5 - Tritt und Störung zulassen, um Offenbodenhabitate zu erhalten
Boden	
Bodenart	S - Sand

Erhebungsbogen

B

Projekt	Biotopkartierung Hamburg		Interne Nr.	137268
			DK5 DK5-GK	5828
Handlungsbedarf	Nein		DK5 - Name	Hohenwisch
Bearbeitung	LMJ	Kopie	Biotop-Nr. alt	478
Räumliche Abbildung	Fläche	Nein	Kartierung	21.08.2019
Anzahl Abschnitte	2		Fläche / Länge [m²/m]	14505,6294
			Breite (lineare Abb.) [m]	

Zeigerwerte der Pflanzenartenliste (Auswertung)

Standort	Belichtung	halbsonnig	7,2
Boden	Feuchte	mäßig trocken und wechsellustig	4,3
	Stickstoff (N)	mäßig stickstoffarm bis stickstoffreich	5,8
	Reaktion	mäßig sauer	5
Vegetation	Mahdverträglichkeit	schnittempfindlich bis mäßig schnittverträglich	4,4
Zeigerwerte	Futterwert	mäßige Futterqualität	4,3
	Wechselfeuchteanzeiger		2
	Giftpflanzen		2
	Überschw.anzeiger		0

Pflanzenartenliste

Gruppe / Pflanzenart	MS	M	W	Vs	St	PA	Ph	Sz	VS	V	G	cf	§	Rote Liste			
														HH	ND	SH	D
Tracheobionta (Gefäßpflanzen)																	
Calamagrostis epigejos (Land-Reitgras)	7	d		K2													
Elymus repens (Gewöhnliche Quecke)	7	d		K1													
Hieracium pilosella (Kleines Habichtskraut)	7	z		K1													
Hypericum perforatum (Echtes Johanniskraut)	7	z		K2													
Linaria vulgaris (Gewöhnliches Leinkraut)	7	z		K1													
Plantago lanceolata (Spitz-Wegerich)	7	z		K1													
Rubus fruticosus agg. (Artengruppe Echte Brombeere)	7	z		-													
Senecio vulgaris (Gewöhnliches Greiskraut)	7	z		K2													
Solidago gigantea (Riesen-Goldrute)	7	z		K2													
Tanacetum vulgare (Rainfarn)	7	z		K2													
Trifolium arvense (Hasen-Klee)	7	l		K1													
Trifolium dubium (Kleiner Klee)	7	w		K1													
Anzahl Rote Liste Arten																	
Anzahl Arten										12							

MS: Mengensystem; M: Mengenangabe, W: Bewertung der Art (FFH-Monitoring), Vs: Vegetationsschicht, St: Status, PA: Autor Phänologie; Ph: Phänologie, Sz: Soziabilität, VS: Vitalitätssystem; V: Vitalität, G: Geschlecht, cf: unsichere Bestimmung, §: Schutz nach BNatSchG, HH: Rote Liste Hamburg, Nds: Rote Liste Niedersachsen, SH: Rote Liste Schleswig-Holstein, D: Rote Liste Deutschland