

Erhebungsbogen

B

Projekt	Biotopkartierung Hamburg		Interne Nr.	137267	
			DK5 DK5-GK	5828	5830
Handlungsbedarf	Nein		DK5 - Name	Hohenwisch	
Bearbeitung	LMJ	Kopie	Nein	Biotop-Nr. alt	477 218
Räumliche Abbildung	Fläche		Kartierung	21.08.2019	
Anzahl Abschnitte	2		Fläche / Länge [m²/m]	7294,3294	
			Breite (lineare Abb.) [m]		

Gesetzlicher Schutz	§ 30 (2) 3.4 Trockenrasen	Schutz nur teilweise	Nein
----------------------------	----------------------------------	-----------------------------	-------------

Gesamtbewertung	7	Besonders wertvoll
– Alter	5	Biotop mittleren Alters, 20 bis 50 Jahre
– Belastungsgrad	6	Flächenhaft geringe oder örtlich stärkere oder Vorbelastung mit deutlichem Einfluß
– Ökolog. Funktion	6	Hohe Bedeutung in einem Biotopkomplex, für den lokalen Biotopverbund oder als Puffer
– Seltenheit	7	Seltener Biotoptyp, mit seltenen oder bedrohten Pflges., gesättigtes Artenspektrum, einige RL-Arten

Bestandsbeschreibung

2 Trockenraseninseln, die aufgrund des Vorkommens der Nelken-Haferschmiele dem Biotoptyp TMK zugeordnet wurden. Die südöstliche Fläche befindet sich auf dem Firmengelände der Hydro Aluminium Deutschland GmbH an den Gleisanlagen, die nordwestliche Fläche an den nördlichen Ausläufern des HPA-Spülfeldes. Die Flächen sind gut 100 m voneinander getrennt. Die Flächen weisen Erdflechten und -moose auf. Es dominiert Rot-Schwengel; es treten Nelken-Haferschmiele, Bauernsenf und Berg-Sandglöckchen als Wertgebende Arten hinzu. Des Weiteren findet sich Kleiner Sauernampfer, Kleines Habichtskraut und Hasenklée. Besonders die Fläche auf dem Aluminiumwerk ist gegenüber der vorherigen Kartierung von 2010 durch Vergrasung mit Kriechender Quecke von Norden her deutlich geschrumpft.

Vorkommen an Biotoptypen

1	TF	Typ	HF	F.Anteil
2	BTYP	Biotoptyp	- gesetzl. Grundl.	
3	Zusatz	Zusatz zum Biotoptypen		
4	LRT	Lebensraumtyp		
1	1		Ja	100 %
2	TMK	Kleinschmielenrasen (2018)		§ 30 (2) 3.4

Räumliche Lage

Lagebeschreibung	Die südöstliche Fläche befindet sich auf dem Firmengelände der Hydro Aluminium Deutschland GmbH an den Gleisanlagen, die nordwestliche Fläche an den nördlichen Ausläufern des HPA-Spülfeldes.			
Nachbarnutzung/en Rechtswert (X)	Trocken Ruderalbrache, Grünflächen der Hydro Aluminium Deutschland GmbH			
Bezirk	558735	Hochwert (Y)	5929450	
Stadtteil (OT-Nr.)	Harburg	Naturraum	Finkenwerder, Altenwerder (673.00)	
Digitaler Grünplan	Altenwerder (713)	Gemarkung	Altenwerder (701)	
Ausgleichsflächen NSG / ND / LSG	<input type="checkbox"/> Hafengesamtgebiet	<input checked="" type="checkbox"/>	Ramsargebiet	<input type="checkbox"/> EG-Vogelschutzgeb.
FFH-GEBIET	<input checked="" type="checkbox"/> Biosphärenreservat	<input type="checkbox"/>	Nationalpark	<input type="checkbox"/>
Wasserschutzgebiet				

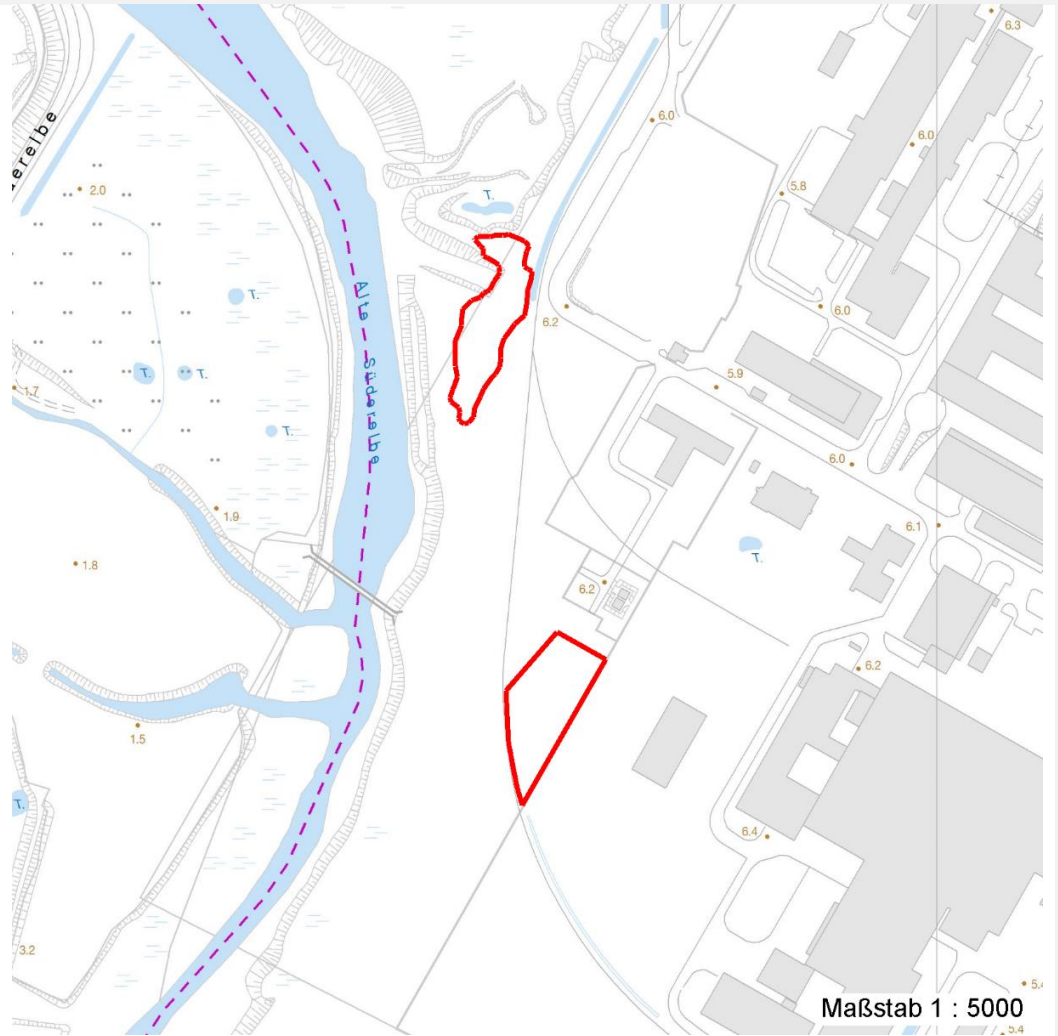
Erhebungsbogen

B

Projekt	Biotopkartierung Hamburg		Interne Nr.	137267	
Handlungsbedarf	Nein		DK5 DK5-GK	5828	5830
Bearbeitung	LMJ	Kopie	Nein		
Räumliche Abbildung	Fläche		DK5 - Name	Hohenwisch	
Anzahl Abschnitte	2		Biotop-Nr. alt	477	218
			Kartierung	21.08.2019	
			Fläche / Länge [m²/m]	7294,3294	
			Breite (lineare Abb.) [m]		

Räumliche Lage

Karte



Weitere Erhebungsbögen

Interne Nr.	Interne Nr. Zuordnung	DK5	Biotop-Nr.	Kartierung	Zuordnung	DK5 (GK)	Biotop-Nr. (alt)
137267	12545	5828	142	03.10.2002	<	5830	175
137267	12718	5828	180	30.07.2010	<	5830	218

Zuordnung: N = nachfolgende Kartierung, K = weitere Kartierungen (zeitlich vorher oder nachher)

Foto

Interne Nr.	Index	Dateiname	Aufnahmerichtung
74799	0	5828_477_210819_1.JPG	
74800	0	5828_477_210819_2.JPG	Süd
74801	0	5828_477_210819_3.JPG	Nord-West

Erhebungsbogen

B

Projekt	Biotopkartierung Hamburg	Interne Nr.	137267
Handlungsbedarf	Nein	DK5 DK5-GK	5828 5830
Bearbeitung	LMJ	DK5 - Name	Hohenwisch
Räumliche Abbildung	Fläche	Biotop-Nr. alt	477 218
Anzahl Abschnitte	2	Kartierung	21.08.2019
		Fläche / Länge [m²/m]	7294,3294
		Breite (lineare Abb.) [m]	

Weitere Angaben

Merkmal	Wert
Auswertung	
Gefährdung/ Einflüsse	Randlich können Störzeiger der benachbarten trockenen Ruderalbrache einwandern, was sich zur Zeit aber kaum bemerkbar macht.
Bedeutung für Tiergruppe	Hautflügler Spinnen Erdhöhlenbauende Insekten Heuschrecken
Maßnahmen	1.2 - Bei behalten der aktuellen Nutzung / Pflege

Foto

Fotodatei 5828_477_210819_1.JPG
Bildbeschreibung Trockenrasen mit hohem Moosanteil

Aufnahmerichtung



Fotodatei 5828_477_210819_2.JPG
Bildbeschreibung Kleinschmielen Trockenrasen Überblick

Aufnahmerichtung Süd



Erhebungsbogen

B

Projekt	Biotopkartierung Hamburg	Interne Nr.	137267
		DK5 DK5-GK	5828 5830
Handlungsbedarf	Nein	DK5 - Name	Hohenwisch
Bearbeitung	LMJ	Biotop-Nr. alt	477 218
Räumliche Abbildung	Fläche	Kartierung	21.08.2019
Anzahl Abschnitte	2	Fläche / Länge [m²/m]	7294,3294
		Breite (lineare Abb.) [m]	

Foto

Fotodatei	5828_477_210819_3.JPG	Fotodatei	
Bildbeschreibung	Vergrasung von Norden her	Bildbeschreibung	
Aufnahmerichtung	Nord-West	Aufnahmerichtung	



Teilflächenbeschreibung

Teilflächentyp		Teilflächen-Nr.	1
Biotoptyp	Kleinschmielenrasen (2018)	Biotoptyp	TMK
- Zusatz		- gesetzl. Grundl.	§ 30 (2) 3.4
FFH-LRT		FFH-LRT	
Beschreibung		Entw.potential LRT	
		Hauptfläche	Ja
		Flächenanteil	100 %
		FFH-Unters.Fläche	Nein
		Saatgutfläche	Nein

Weitere Angaben

Merkmal	Wert
Boden	
Bodenart	S - Sand
Standort, Relief	
Relief	eben
Belichtung	9 - vollsonnig

Erhebungsbogen

B

Projekt	Biotopkartierung Hamburg	Interne Nr.	137267
		DK5 DK5-GK	5828 5830
Handlungsbedarf	Nein	DK5 - Name	Hohenwisch
Bearbeitung	LMJ	Biotop-Nr. alt	477 218
Räumliche Abbildung	Fläche	Kartierung	21.08.2019
Anzahl Abschnitte	2	Fläche / Länge [m²/m]	7294,3294
		Breite (lineare Abb.) [m]	

Zeigerwerte der Pflanzenartenliste (Auswertung)

Standort	Belichtung	sonnig	7,7
Boden	Feuchte	mäßig trocken und wechsellustig	4
	Stickstoff (N)	sehr stickstoffarm	2,1
	Reaktion	mäßig sauer bis sauer	3,9
Vegetation	Mahdverträglichkeit	mäßig bis gut schnittverträglich (erster Schnitt nicht vor Mitte Juni)	6
Zeigerwerte	Futterwert	geringwertiges Futter	2,8
	Wechselfeuchteanzeiger		0
	Giftpflanzen		1
	Überschw.anzeiger		0

Pflanzenartenliste

Gruppe / Pflanzenart	MS	M	W	Vs	St	PA	Ph	Sz	VS	V	G	cf	§	Rote Liste				
														HH	ND	SH	D	
Tracheobionta (Gefäßpflanzen)																		
Aira caryophyllea (Nelken-Haferschmiele)	7	h		K1											2		3	V
Cerastium holosteoides (Gewöhnliches Hornkraut)	7	w		K1														
Festuca rubra (Rot-Schwingel)	7	h		K1														
Galium album (Weißes Labkraut)	7	w		K1														
Hieracium pilosella (Kleines Habichtskraut)	7	h		K1														
Hypericum perforatum (Echtes Johanniskraut)	7	z		K1														
Jasione montana (Berg-Sandglöckchen)	7	z		K1											3		3	
Linaria vulgaris (Gewöhnliches Leinkraut)	7	w		K1														
Pinus sylvestris (Wald-Kiefer)	7	w		S														
Plantago lanceolata (Spitz-Wegerich)	7	z		K1														
Rosa canina (Hunds-Rose)	7	w		S														
Rumex acetosella (Kleiner Sauerampfer)	7	h		K1														
Teesdalia nudicaulis (Bauernsenf)	7	z		K1											2			V
Trifolium arvense (Hasen-Klee)	7	z		K1														
Viola arvensis (Acker-Stiefmütterchen)	7	w		K1														
Bryophyta (Moose)																		
Polytrichum juniperinum (Wacholder-Widertonmoos)	7	z		M														
Rhytidiadelphus squarrosus (Sparriges Kranzmoos)	7	z		M														
Lichenes (Flechten)																		
Cladonia spec. (Becherflechte)	7	h		M														
Peltigera spec.	7	z		M														
														Anzahl Rote Liste Arten		3	3	1
														Anzahl Arten		19		

MS: Mengensystem; M: Mengenangabe, W: Bewertung der Art (FFH-Monitoring), Vs: Vegetationsschicht, St: Status, PA: Autor Phänologie; Ph: Phänologie, Sz: Soziabilität, VS: Vitalitätssystem; V: Vitalität, G: Geschlecht, cf: unsichere Bestimmung, §: Schutz nach BNatSchG, HH: Rote Liste Hamburg, ND: Rote Liste Niedersachsen, SH: Rote Liste Schleswig-Holstein, D: Rote Liste Deutschland