

# Erhebungsbogen

**B**

<b>Projekt</b>	Biotopkartierung Hamburg		<b>Interne Nr.</b>	137331	
			<b>DK5   DK5-GK</b>	<b>5828</b>	5830
<b>Handlungsbedarf</b>	Nein		<b>DK5 - Name</b>	Hohenwisch	
<b>Bearbeitung</b>	LMJ	<b>Kopie</b>	Ja	<b>Biotop-Nr.   alt</b>	154   189
<b>Räumliche Abbildung</b>	Fläche			<b>Kartierung</b>	21.08.2019
<b>Anzahl Abschnitte</b>	1			<b>Fläche / Länge [m<sup>2</sup>/m]</b>	15603,5601
				<b>Breite (lineare Abb.) [m]</b>	

<b>Gesetzlicher Schutz</b>	<b>§ 30 (2) 2.3 Röhrichte</b>	<b>Schutz nur teilweise</b>	<b>Nein</b>
----------------------------	-------------------------------	-----------------------------	-------------

<b>Gesamtbewertung</b>	6	Wertvoll
– <b>Alter</b>	5	Biotop mittleren Alters, 20 bis 50 Jahre
– <b>Belastungsgrad</b>	7	Flächenhaft geringe oder Vorbelastung mit schwachem Einfluß
– <b>Ökolog. Funktion</b>	8	Wertbestimmender Bestandteil eines wertvollen Biotopkomplexes oder für den regionalen Biotopverbund.
– <b>Seltenheit</b>	6	Seltener Biotoptyp, ohne seltene oder bedrohte Pflges., ungesättigtes Artenspektrum, reliktsische RL-Arten

## Bestandsbeschreibung

Schilfröhricht südlich der Alten Süderelbe, südöstlich des Hohenwischer Schleusenfleet. Die Fläche liegt etwas höher als der Wasserspiegel der Elbe, so dass sie frisch bis nass bzw. sporadisch überflutet ist. Generell befindet sie sich im ehemaligen Tide-Auenbereich der Alten Süderelbe. Das Schilfröhricht ist relativ artenarm und beinhaltet signifikante Bestände von Rohrglanzgras. Vereinzelt treten Zweizeilige Segge und Fluss-Greiskraut hinzu. Gegenüber der letzten Kartierung sind keine bemerkenswerten Veränderungen des Biotops aufgetreten und es erscheint in seinem jetzigen Zustand stabil.

## Vorkommen an Biotoptypen

1	TF	Typ	HF	F.Anteil
2	BTYP	Biotoptyp		- gesetzl. Grundl.
3	Zusatz	Zusatz zum Biotoptypen		
4	LRT	Lebensraumtyp		
1	1		Ja	100 %
2	NRS	Schilf-Röhricht (2018)		§ 30 (2) 2.3
4	kein LRT	kein Lebensraumtyp nach FFH-Richtlinie		

## Räumliche Lage

<b>Lagebeschreibung</b>	Östlich Hohenwischer Schleusenfleet, südlich der Alten Süderelbe				
<b>Nachbarnutzung/en</b>	Fließgewässer, Grünland				
<b>Rechtswert (X)</b>	558528	<b>Hochwert (Y)</b>	5928797		
<b>Bezirk</b>	Harburg	<b>Naturraum</b>	Finkenwerder, Altenwerder (673.00)		
<b>Stadtteil (OT-Nr.)</b>	Moorburg (712)	<b>Gemarkung</b>	Francop (706)		
<b>Digitaler Grünplan</b>	<input type="checkbox"/> <b>Hafengesamtgebiet</b>	<input checked="" type="checkbox"/>	<b>Ramsargebiet</b>	<input type="checkbox"/> <b>EG-Vogelschutzgeb.</b>	<input type="checkbox"/>
<b>Ausgleichsflächen NSG / ND / LSG</b>	<input type="checkbox"/> <b>Biosphärenreservat</b>	<input type="checkbox"/>	<b>Nationalpark</b>	<input type="checkbox"/>	<input type="checkbox"/>
<b>FFH-GEBIET</b>					
<b>Wasserschutzgebiet</b>	Süderelbmarsch/Harburger Berge [ 3 / Anteil: 100% ]				

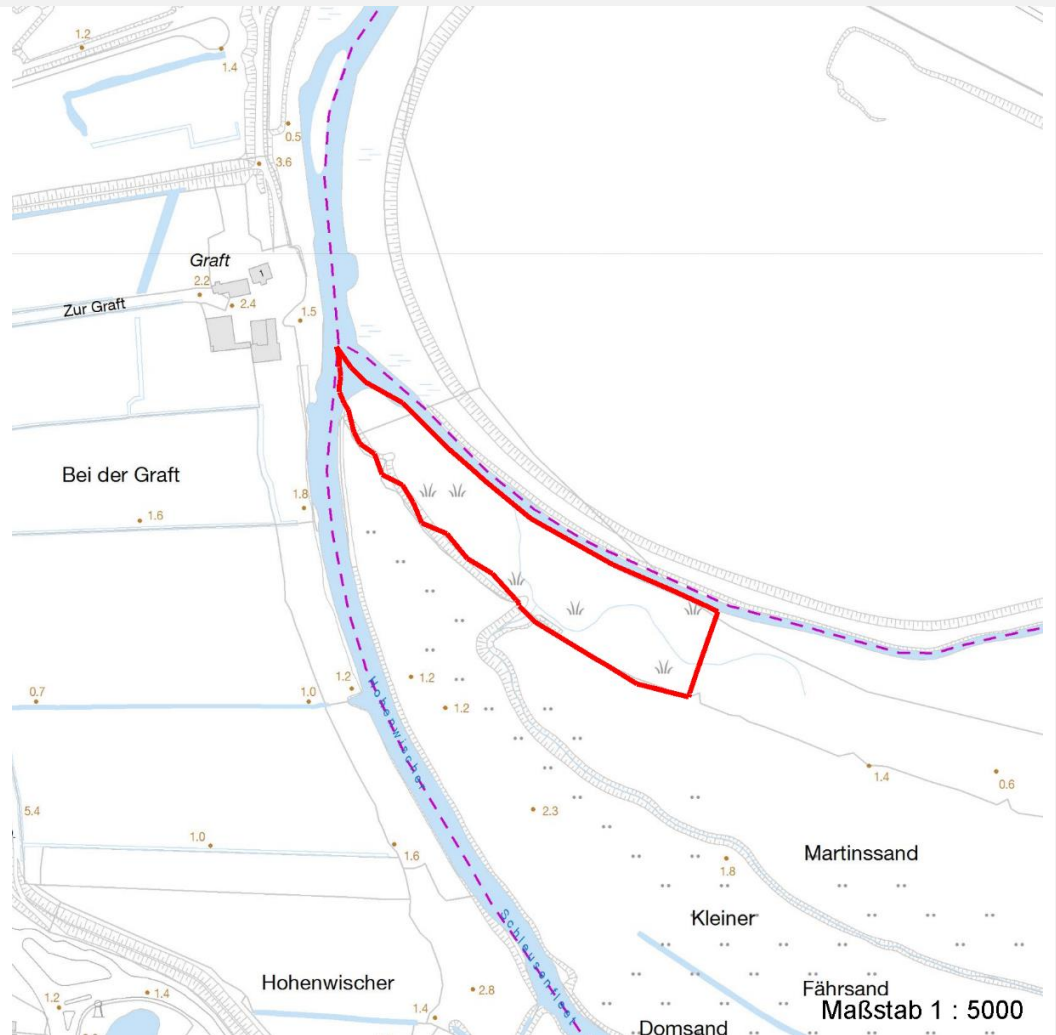
# Erhebungsbogen

**B**

<b>Projekt</b>	Biotopkartierung Hamburg	<b>Interne Nr.</b>	137331
		<b>DK5   DK5-GK</b>	<b>5828</b> 5830
		<b>DK5 - Name</b>	Hohenwisch
<b>Handlungsbedarf</b>	Nein	<b>Biotop-Nr.   alt</b>	<b>154</b> 189
<b>Bearbeitung</b>	LMJ	<b>Kartierung</b>	21.08.2019
<b>Räumliche Abbildung</b>	Fläche	<b>Fläche / Länge [m<sup>2</sup>/m]</b>	15603,5601
<b>Anzahl Abschnitte</b>	1	<b>Breite (lineare Abb.) [m]</b>	

## Räumliche Lage

### Karte



## Weitere Erhebungsbögen

Interne Nr.	Interne Nr. Zuordnung	DK5	Biotop-Nr.	Kartierung	Zuordnung	DK5 (GK)	Biotop-Nr. (alt)
137331	12645	5828	154	08.10.2002	K	5830	189
137331	12646	5828	154	30.07.2010	K	5830	189
137331	110884	5828	154	26.06.2018	K	5830	189

Zuordnung: N = nachfolgende Kartierung, K = weitere Kartierungen (zeitlich vorher oder nachher)

## Foto

Interne Nr.	Index	Dateiname	Aufnahmerichtung
74852	0	5828_154_210819_1.JPG	Nord

## Weitere Angaben

Merkmal	Wert
---------	------

## Auswertung

21.09.2022

# Erhebungsbogen

**B**

<b>Projekt</b>	Biotopkartierung Hamburg	<b>Interne Nr.</b>	137331
<b>Handlungsbedarf</b>	Nein	<b>DK5   DK5-GK</b>	<b>5828</b> 5830
<b>Bearbeitung</b>	LMJ	<b>DK5 - Name</b>	Hohenwisch
<b>Räumliche Abbildung</b>	Fläche	<b>Biotop-Nr.   alt</b>	<b>154</b> 189
<b>Anzahl Abschnitte</b>	1	<b>Kartierung</b>	21.08.2019
		<b>Fläche / Länge [m<sup>2</sup>/m]</b>	15603,5601
		<b>Breite (lineare Abb.) [m]</b>	

## Weitere Angaben

Merkmal	Wert
Wertgesichtspunkte	Bedeutung für den Biotopverbund ungenutzt artenreich seltene Pflanzen naturnah
Bedeutung für Tiergruppe	Vögel
Ziele der Entwicklung	Sukzession
Maßnahmen	1.25 - Wasserstand anheben Wiederherstellung der Tidedynamik

## Foto

<b>Fotodatei</b>	5828_154_210819_1.JPG	<b>Fotodatei</b>
<b>Bildbeschreibung</b>	Schilfröhricht entlang der Alten Süderelbe	<b>Bildbeschreibung</b>
<b>Aufnahmerichtung</b>	Nord	<b>Aufnahmerichtung</b>



## Teilflächenbeschreibung

<b>Teilflächentyp</b>		<b>Teilflächen-Nr.</b>	1
<b>Biotoptyp</b>	Schilf-Röhricht (2018)	<b>Biotoptyp</b>	NRS
<b>- Zusatz</b>		<b>- gesetzl. Grundl.</b>	(§ 30 (2) 2.2), § 30 (2) 2.3
<b>FFH-LRT</b>	kein Lebensraumtyp nach FFH-Richtlinie	<b>FFH-LRT</b>	kein LRT
<b>Beschreibung</b>	Standort: Ehemaliger Verlauf/Ufer der Alten Süderelbe	<b>Entw.potential LRT</b>	
		<b>Hauptfläche</b>	Ja
		<b>Flächenanteil</b>	100 %
		<b>FFH-Unters.Fläche</b>	Nein
		<b>Saatgutfläche</b>	Nein

# Erhebungsbogen

**B**

<b>Projekt</b>	Biotopkartierung Hamburg	<b>Interne Nr.</b>	137331
		<b>DK5   DK5-GK</b>	<b>5828</b> 5830
<b>Handlungsbedarf</b>	Nein	<b>DK5 - Name</b>	Hohenwisch
<b>Bearbeitung</b>	LMJ	<b>Biotop-Nr.   alt</b>	<b>154</b> 189
<b>Räumliche Abbildung</b>	Fläche	<b>Kartierung</b>	21.08.2019
<b>Anzahl Abschnitte</b>	1	<b>Fläche / Länge [m<sup>2</sup>/m]</b>	15603,5601
		<b>Breite (lineare Abb.) [m]</b>	

## Weitere Angaben

### Merkmal Wert

#### Boden

Feuchte	7 - feucht
Stickstoffgehalt	6 - mäßig stickstoffarm bis stickstoffreich

#### Standort, Relief

Relief	eben
Belichtung	7 - halbsonnig

#### Veg. - Deckg./Ant.

Gesamt	100 %
1. Krautschicht	100 %

#### Veg. - Höhe

Gesamt, durchschn.	2.50 m
--------------------	--------

## Zeigerwerte der Pflanzenartenliste (Auswertung)

<b>Standort</b>	<b>Belichtung</b>	halbsonnig	7
<b>Boden</b>	<b>Feuchte</b>	sehr naß	8,9
	<b>Stickstoff (N)</b>	stickstoffreich	6,7
	<b>Reaktion</b>	neutral	7
<b>Vegetation</b>	<b>Mahdverträglichkeit</b>	schnittempfindlich bis mäßig schnittverträglich	3,9
<b>Zeigerwerte</b>	<b>Futterwert</b>	sehr geringwertiges Futter	2,5
	<b>Wechselfeuchteanzeiger</b>		4
	<b>Giftpflanzen</b>		3
	<b>Überschw.anzeiger</b>		4

## Pflanzenartenliste

Gruppe / Pflanzenart	MS	M	W	Vs	St	PA	Ph	Sz	VS	V	G	cf	§	Rote Liste			
														HH	ND	SH	D
<b>Tracheobionta (Gefäßpflanzen)</b>																	
Calystegia sepium (Zaun-Winde)	7	z															
Carex disticha (Zweizeilige Segge)	7	w		K1										V	V		
Cirsium arvense (Acker-Kratzdistel)	7	w		K1													
Dactylis glomerata agg. (Artengruppe Wiesen-Knäuelgras)	7	w		K1													
Elymus repens (Gewöhnliche Quecke)	7	w		K1													
Equisetum palustre (Sumpf-Schachtelhalm)	7	z		K1													
Galium palustre (Sumpf-Labkraut)	7	z		K1													
Lythrum salicaria (Blut-Weiderich)	7	z		K1													
Mentha aquatica (Wasser-Minze)	7	z		K1													
Phalaris arundinacea (Rohr-Glanzgras)	7	h		K1													
Phragmites australis (Schilf)	7	d		K2													
Senecio sarracenicus (Fluss-Greiskraut)	7	w		K1										3	2	3	
Solanum dulcamara (Bittersüßer Nachtschatten)	7	w															
Symphytum officinale (Echter Beinwell)	7	z		K1													
Urtica dioica (Große Brennnessel)	7	w		K1													

# Erhebungsbogen

**B**

<b>Projekt</b>	Biotopkartierung Hamburg	<b>Interne Nr.</b>	137331
		<b>DK5   DK5-GK</b>	<b>5828</b> 5830
<b>Handlungsbedarf</b>	Nein	<b>DK5 - Name</b>	Hohenwisch
<b>Bearbeitung</b>	LMJ	<b>Biotop-Nr.   alt</b>	<b>154</b> 189
<b>Räumliche Abbildung</b>	Fläche	<b>Kartierung</b>	21.08.2019
<b>Anzahl Abschnitte</b>	1	<b>Fläche / Länge [m<sup>2</sup>/m]</b>	15603,5601
		<b>Breite (lineare Abb.) [m]</b>	

## Pflanzenartenliste

Gruppe / Pflanzenart	MS	M	W	Vs	St	PA	Ph	Sz	VS	V	G	cf	§	Rote Liste			
														HH	ND	SH	D
<b>Anzahl Rote Liste Arten</b>														2		2	1
<b>Anzahl Arten</b>														15			

MS: Mengensystem; M: Mengenangabe, W: Bewertung der Art (FFH-Monitoring), Vs: Vegetationsschicht, St: Status, PA: Autor Phänologie; Ph: Phänologie, Sz: Soziabilität, VS: Vitalitätssystem; V: Vitalität, G: Geschlecht, cf: unsichere Bestimmung, §: Schutz nach BNatSchG, HH: Rote Liste Hamburg, Nds: Rote Liste Niedersachsen, SH: Rote Liste Schleswig-Holstein, D: Rote Liste Deutschland