

Erhebungsbogen

B

Projekt	Biotopkartierung Hamburg		Interne Nr.	92073
			DK5 DK5-GK	5826
Handlungsbedarf	Nein		DK5 - Name	Moorburg-West
Bearbeitung	BEG	Kopie	Biotop-Nr. alt	504
Räumliche Abbildung	Fläche	Nein	Kartierung	07.06.2015
Anzahl Abschnitte	1		Fläche / Länge [m²/m]	519,6828
			Breite (lineare Abb.) [m]	

Gesetzlicher Schutz	§ 30 (2) 2.3 Röhrichte	Schutz nur teilweise	Nein
----------------------------	-------------------------------	-----------------------------	-------------

Gesamtbewertung	6	Wertvoll
– Alter	4	Biotop mittleren Alters, 10 bis 20 Jahre
– Belastungsgrad	7	Flächenhaft geringe oder Vorbelastung mit schwachem Einfluß
– Ökolog. Funktion	7	Sehr hohe Bedeutung in einem Biotopkomplex, für den lokalen Biotopverbund oder als Puffer
– Seltenheit	5	Seltener Biotoptyp, floristisch stark verarmt, ohne seltener Pflges. od. verbr. artenreicher Biotoptyp

Bestandsbeschreibung

Kleiner, niedrig gelegener, ruderal überprägter Röhrichtbereich im Grünland.

Der Bewuchs besteht v.a. aus Rohrglanzgras und Wasserschwaden, tlw. durchsetzt mit Brennnessel. Der ungenutzte, hochwüchsige Aufwuchs verfilzt und unterdrückt kleinere Arten: Die Fläche verarmt.

Es liegen Steine und Beton und Bauschutt in der Senke- die deutet auf Verfüllung einer vormals tieferen oder größeren Senke hin.

In der Vorkartierung war diese Senke etwa doppelt so groß eingezeichnet.

Vorkommen an Biotoptypen

1	TF	BTYP	Typ	HF	F.Anteil
2		Zusatz	Zusatz zum Biotoptypen		- gesetzl. Grundl.
3		LRT	Lebensraumtyp		
4					
1	1			Ja	50 %
2		NRG	Rohrglanzgras-Röhricht (2000)		
4		kein LRT	kein Lebensraumtyp nach FFH-Richtlinie		
1	2				50 %
2		NRW	Wasserschwaden-Röhricht (2000)		
4		kein LRT	kein Lebensraumtyp nach FFH-Richtlinie		
1	3				0 %
2		AK	Halbruderale Gras- und Staudenflur (2000)		
4		kein LRT	kein Lebensraumtyp nach FFH-Richtlinie		

Räumliche Lage

Lagebeschreibung	Südlich Moorwettern			
Nachbarnutzung/en	Grünland			
Rechtswert (X)	558305		Hochwert (Y)	5927671
Bezirk	Harburg		Naturraum	Altländer Hoch- und Sietland (671.21)
Stadtteil (OT-Nr.)	Hausbruch (714)		Gemarkung	Neugraben (707)
Digitaler Grünplan	<input type="checkbox"/> Hafengesamtgebiet	<input checked="" type="checkbox"/>	Ramsargebiet	<input type="checkbox"/> EG-Vogelschutzgeb.
Ausgleichsflächen NSG / ND / LSG	<input type="checkbox"/> Biosphärenreservat	<input type="checkbox"/>	Nationalpark	<input type="checkbox"/>
FFH-GEBIET				

Erhebungsbogen

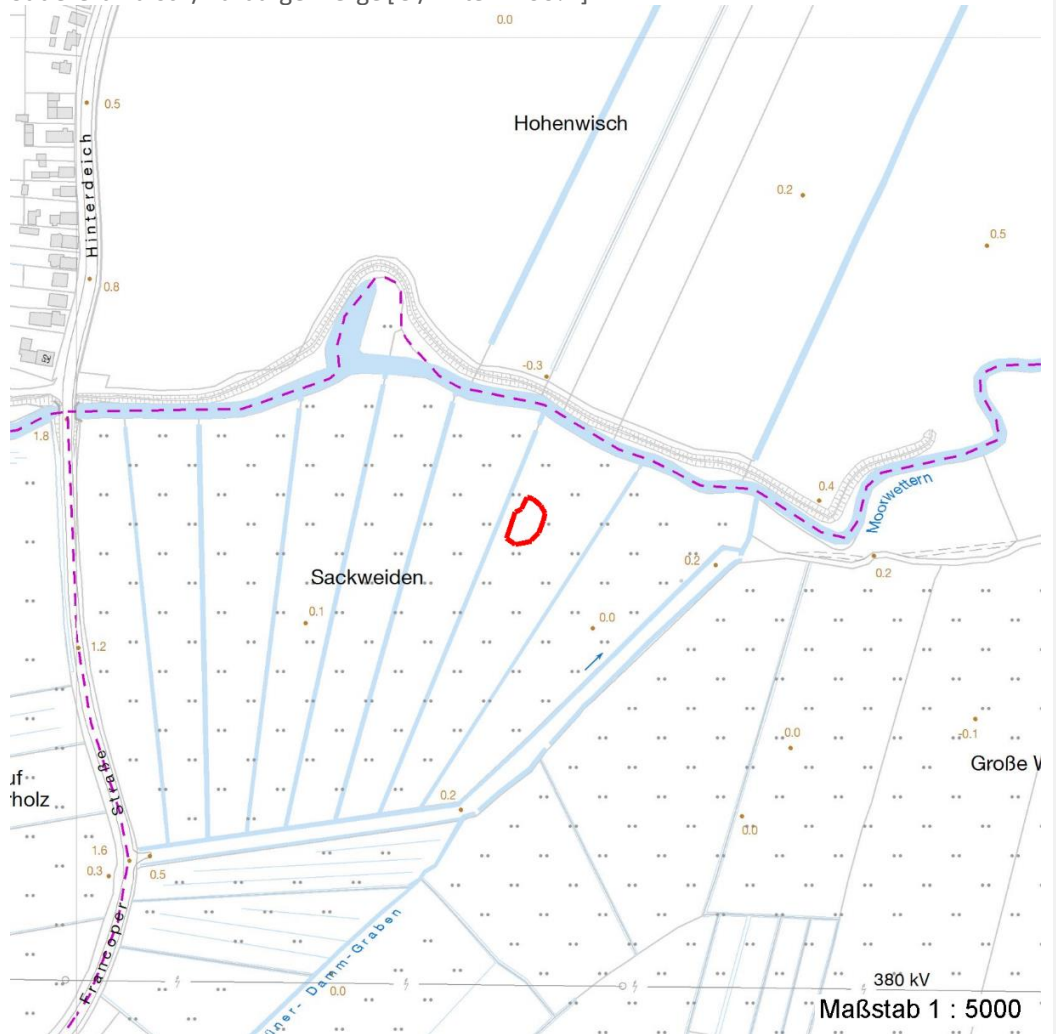
B

Projekt	Biotopkartierung Hamburg	Interne Nr.	92073
Handlungsbedarf	Nein	DK5 DK5-GK	5826
Bearbeitung	BEG	DK5 - Name	Moorburg-West
Räumliche Abbildung	Fläche	Biotop-Nr. alt	504
Anzahl Abschnitte	1	Kartierung	07.06.2015
		Fläche / Länge [m²/m]	519,6828
		Breite (lineare Abb.) [m]	

Räumliche Lage

Wasserschutzgebiet Karte

Süderelbmarsch/Harburger Berge [3 / Anteil : 100%]



Weitere Erhebungsbögen

Interne Nr.	Interne Nr. Zuordnung	DK5	Biotop-Nr.	Kartierung	Zuordnung	DK5 (GK)	Biotop-Nr. (alt)
92073	12338	5826	153	20.09.2006	<	5828	216

Zuordnung: N = nachfolgende Kartierung, K = weitere Kartierungen (zeitlich vorher oder nachher)

Foto

Interne Nr.	Index	Dateiname	Aufnahmerichtung
41529	0	5826_504_070615_1.JPG	

Erhebungsbogen

B

Projekt	Biotopkartierung Hamburg	Interne Nr.	92073
		DK5 DK5-GK	5826
Handlungsbedarf	Nein	DK5 - Name	Moorburg-West
Bearbeitung	BEG	Biotop-Nr. alt	504
Räumliche Abbildung	Fläche	Kartierung	07.06.2015
Anzahl Abschnitte	1	Fläche / Länge [m²/m]	519,6828
		Breite (lineare Abb.) [m]	

Foto

Fotodatei	5826_504_070615_1.JPG	Fotodatei	
Bildbeschreibung	k.A.	Bildbeschreibung	
Aufnahmerichtung		Aufnahmerichtung	



Teilflächenbeschreibung

Teilflächentyp		Teilflächen-Nr.	1
Biotoptyp	Rohrglanzgras-Röhricht (2000)	Biotoptyp	NRG
- Zusatz		- gesetzl. Grundl.	
FFH-LRT	kein Lebensraumtyp nach FFH-Richtlinie	FFH-LRT	kein LRT
Beschreibung	kein LRT, kein Gewässer	Entw.potential LRT	
		Hauptfläche	Ja
		Flächenanteil	50 %
		FFH-Unters.Fläche	Nein
		Saatgutfläche	Nein

Zeigerwerte der Pflanzenartenliste (Auswertung)

Standort	Belichtung	sonnig	8,2
Boden	Feuchte	naß	8,5
	Stickstoff (N)	sehr stickstoffreich	8,2
	Reaktion	neutral	7,3
Vegetation	Mahdverträglichkeit	mäßig schnittverträglich (erster Schnitt nicht vor 1. Juli)	4,5
Zeigerwerte	Futterwert	geringwertiges Futter	3,4
	Wechselfeuchteanzeiger		2
	Giftpflanzen		0
	Überschw.anzeiger		0

Erhebungsbogen

B

Projekt	Biotopkartierung Hamburg		Interne Nr.	92073
			DK5 DK5-GK	5826
Handlungsbedarf	Nein		DK5 - Name	Moorburg-West
Bearbeitung	BEG	Kopie	Biotop-Nr. alt	504
Räumliche Abbildung	Fläche	Nein	Kartierung	07.06.2015
Anzahl Abschnitte	1		Fläche / Länge [m²/m]	519,6828
			Breite (lineare Abb.) [m]	

Pflanzenartenliste

Gruppe / Pflanzenart	MS	M	W	Vs	St	PA	Ph	Sz	VS	V	G	cf	§	Rote Liste			
														HH	ND	SH	D
Tracheobionta (Gefäßpflanzen)																	
Elymus repens (Gewöhnliche Quecke)	7	z															
Glechoma hederacea (Gundermann)	7	z															
Glyceria maxima (Wasser-Schwaden)	7	d															
Juncus effusus (Flutter-Binse)	7	z															
Phalaris arundinacea (Rohr-Glanzgras)	7	h															
Urtica dioica (Große Brennessel)	7	h															
Anzahl Rote Liste Arten																	
Anzahl Arten														6			

MS: Mengensystem; M: Mengenangabe, W: Bewertung der Art (FFH-Monitoring), Vs: Vegetationsschicht, St: Status, PA: Autor Phänologie; Ph: Phänologie, Sz: Soziabilität, VS: Vitalitätssystem; V: Vitalität, G: Geschlecht, cf: unsichere Bestimmung, §: Schutz nach BNatSchG, HH: Rote Liste Hamburg, ND: Rote Liste Niedersachsen, SH: Rote Liste Schleswig-Holstein, D: Rote Liste Deutschland

Tierartenliste

	Rote Liste				FFH			
	BArtSchG	HH	ND	SH	D	II	IV	V
1	Anzahl				Anzahltyp			
2	Anzahl geschätzt				Geschlecht			
3	Methode				Verhalten			
4	Nachweis							
5								
Vögel								
Emberiza schoeniclus (Rohrhammer)	1	b	*	V	*	*		
	2	1						
	3							
	4							Fortpflanzungsverhalten

Teilflächenbeschreibung

Teilflächentyp		Teilflächen-Nr.	2
Biotoptyp	Wasserschwaden-Röhricht (2000)	Biotoptyp	NRW
- Zusatz		- gesetzl. Grundl.	
FFH-LRT	kein Lebensraumtyp nach FFH-Richtlinie	FFH-LRT	kein LRT
Beschreibung		Entw.potential LRT	
kein LLRT		Hauptfläche	
		Flächenanteil	50 %
		FFH-Unters.Fläche	Nein
		Saatgutfläche	Nein

Erhebungsbogen

B

Projekt	Biotopkartierung Hamburg	Interne Nr.	92073
		DK5 DK5-GK	5826
Handlungsbedarf	Nein	DK5 - Name	Moorburg-West
Bearbeitung	BEG	Biotop-Nr. alt	504
Räumliche Abbildung	Fläche	Kartierung	07.06.2015
Anzahl Abschnitte	1	Fläche / Länge [m²/m]	519,6828
		Breite (lineare Abb.) [m]	

Teilflächenbeschreibung

Teilflächentyp		Teilflächen-Nr.	3
Biotoptyp	Halbruderale Gras- und Staudenflur (2000)	Biotoptyp	AK
- Zusatz		- gesetzl. Grundl.	
FFH-LRT	kein Lebensraumtyp nach FFH-Richtlinie	FFH-LRT	kein LRT
Beschreibung		Entw.potential LRT	
		Hauptfläche	
		Flächenanteil	0 %
		FFH-Unters.Fläche	Nein
		Saatgutfläche	Nein