

# Erhebungsbogen

**B**

<b>Projekt</b>	Biotopkartierung Hamburg		<b>Interne Nr.</b>	92071
			<b>DK5   DK5-GK</b>	<b>5826</b>
<b>Handlungsbedarf</b>	Nein		<b>DK5 - Name</b>	Moorburg-West
<b>Bearbeitung</b>	BEG	<b>Kopie</b>	<b>Biotop-Nr.   alt</b>	<b>503</b>
<b>Räumliche Abbildung</b>	Fläche	Nein	<b>Kartierung</b>	07.06.2015
<b>Anzahl Abschnitte</b>	1		<b>Fläche / Länge [m<sup>2</sup>/m]</b>	94,2037
			<b>Breite (lineare Abb.) [m]</b>	

<b>Gesetzlicher Schutz</b>	<b>§ 30 (2) 2. Moore, Sümpfe, Röhrichte, Großseggenieder, binsen- und seggenreiche Nasswiesen und Quellbereiche</b>	<b>Schutz nur teilweise</b>	<b>Nein</b>
----------------------------	---	-----------------------------	-------------

<b>Gesamtbewertung</b>	6	Wertvoll
– <b>Alter</b>	4	Biotop mittleren Alters, 10 bis 20 Jahre
– <b>Belastungsgrad</b>	7	Flächenhaft geringe oder Vorbelastung mit schwachem Einfluß
– <b>Ökolog. Funktion</b>	7	Sehr hohe Bedeutung in einem Biotopkomplex, für den lokalen Biotopverbund oder als Puffer
– <b>Seltenheit</b>	5	Seltener Biotoptyp, floristisch stark verarmt, ohne seltener Pflges. od. verbr. artenreicher Biotoptyp

## Bestandsbeschreibung

Kleine Insel im Grünland, vermutlich meist nicht mit gemäht, mit Wasserschwadenröhricht. Einige Grauweidenbüsche kommen auf. Im Frühjahr vermutlich überstaut.

## Vorkommen an Biotoptypen

1	TF	Typ	HF	F.Anteil
2	BTYP	Biotoptyp	- gesetzl. Grundl.	
3	Zusatz	Zusatz zum Biotoptypen		
4	LRT	Lebensraumtyp		
1	1		Ja	100 %
2	NRW	Wasserschwaden-Röhricht (2000)		
4	kein LRT	kein Lebensraumtyp nach FFH-Richtlinie		

## Räumliche Lage

<b>Lagebeschreibung</b>	Südlich Moorwetteren		<b>Hochwert (Y)</b>	5927732
<b>Nachbarnutzung/en</b>	Grünland		<b>Naturraum</b>	Altländer Hoch- und Sietland (671.21)
<b>Rechtswert (X)</b>	558275		<b>Gemarkung</b>	Neugraben (707)
<b>Bezirk</b>	Harburg		<b>Ramsargebiet</b>	<input type="checkbox"/> <b>EG-Vogelschutzgeb.</b> <input checked="" type="checkbox"/>
<b>Stadtteil (OT-Nr.)</b>	Hausbruch (714)		<b>Nationalpark</b>	<input type="checkbox"/>
<b>Digitaler Grünplan</b>	<input type="checkbox"/> <b>Hafengesamtgebiet</b>	<input checked="" type="checkbox"/>		
<b>Ausgleichsflächen</b>	<input type="checkbox"/> <b>Biosphärenreservat</b>	<input type="checkbox"/>		
<b>NSG / ND / LSG</b>				
<b>FFH-GEBIET</b>				
<b>Wasserschutzgebiet</b>	Süderelbmarsch/Harburger Berge [ 3 / Anteil: 100% ]			

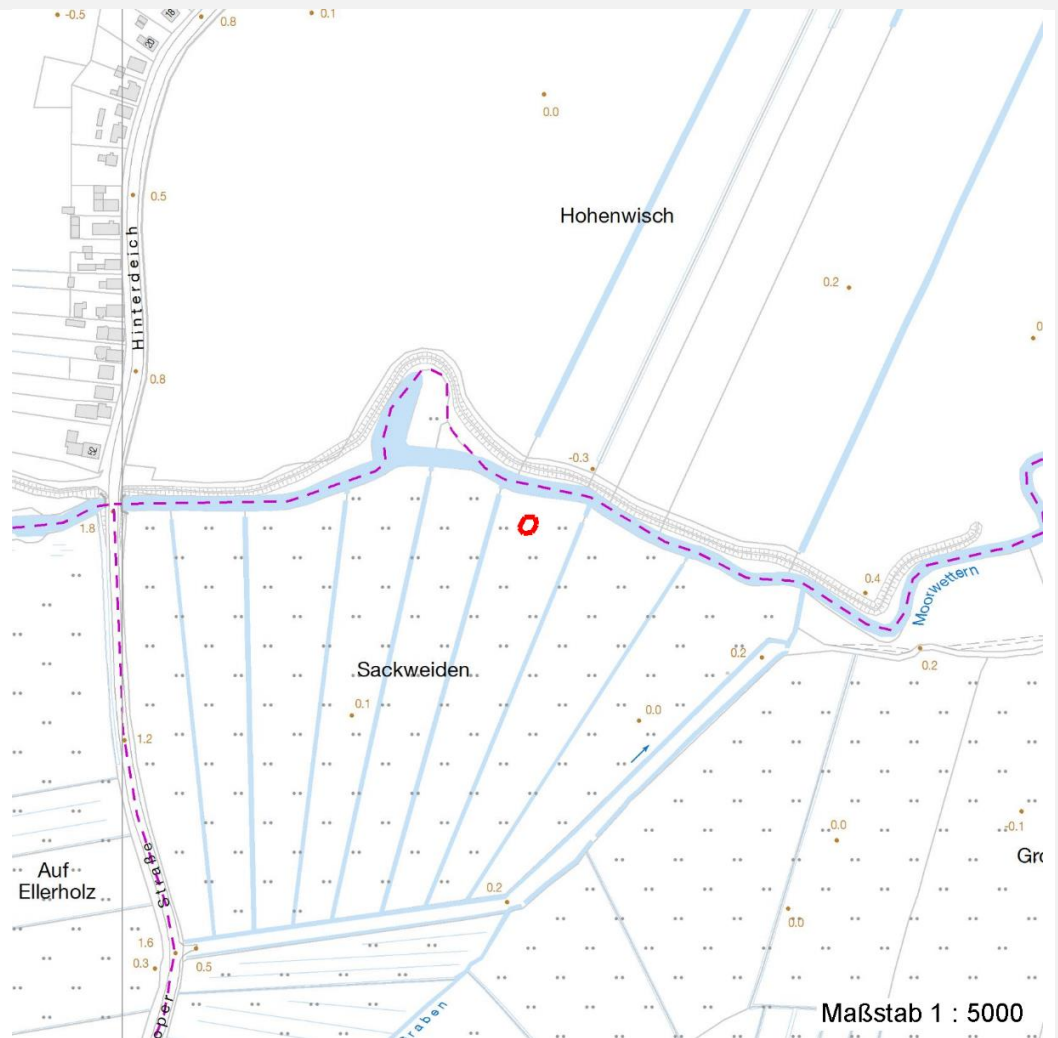
# Erhebungsbogen

**B**

<b>Projekt</b>	Biotopkartierung Hamburg	<b>Interne Nr.</b>	92071
		<b>DK5   DK5-GK</b>	<b>5826</b>
<b>Handlungsbedarf</b>	Nein	<b>DK5 - Name</b>	Moorburg-West
<b>Bearbeitung</b>	BEG	<b>Biotop-Nr.   alt</b>	<b>503</b>
<b>Räumliche Abbildung</b>	Fläche	<b>Kartierung</b>	07.06.2015
<b>Anzahl Abschnitte</b>	1	<b>Fläche / Länge [m<sup>2</sup>/m]</b>	94,2037
		<b>Breite (lineare Abb.) [m]</b>	

## Räumliche Lage

### Karte



## Weitere Erhebungsbögen

Interne Nr.	Interne Nr. Zuordnung	DK5	Biotop-Nr.	Kartierung	Zuordnung	DK5 (GK)	Biotop-Nr. (alt)
92071	11984	5826	307	11.09.2006	<	5828	10158

Zuordnung: N = nachfolgende Kartierung, K = weitere Kartierungen (zeitlich vorher oder nachher)

# Erhebungsbogen

**B**

<b>Projekt</b>	Biotopkartierung Hamburg	<b>Interne Nr.</b>	92071
		<b>DK5   DK5-GK</b>	<b>5826</b>
<b>Handlungsbedarf</b>	Nein	<b>DK5 - Name</b>	Moorburg-West
<b>Bearbeitung</b>	BEG	<b>Biotop-Nr.   alt</b>	<b>503</b>
<b>Räumliche Abbildung</b>	Fläche	<b>Kartierung</b>	07.06.2015
<b>Anzahl Abschnitte</b>	1	<b>Fläche / Länge [m<sup>2</sup>/m]</b>	94,2037
		<b>Breite (lineare Abb.) [m]</b>	

## Teilflächenbeschreibung

<b>Teilflächentyp</b>		<b>Teilflächen-Nr.</b>	1
<b>Biotoptyp</b>	Wasserschwaden-Röhricht (2000)	<b>Biotoptyp</b>	NRW
- Zusatz		<b>- gesetzl. Grundl.</b>	
<b>FFH-LRT</b>	kein Lebensraumtyp nach FFH-Richtlinie	<b>FFH-LRT</b>	kein LRT
<b>Beschreibung</b>	kein LRT, nicht an Gewässer gelegen.	<b>Entw.potential LRT</b>	
		<b>Hauptfläche</b>	Ja
		<b>Flächenanteil</b>	100 %
		<b>FFH-Unters.Fläche</b>	Nein
		<b>Saatgutfläche</b>	Nein

## Zeigerwerte der Pflanzenartenliste (Auswertung)

<b>Standort</b>	<b>Belichtung</b>	sonnig	8,5
<b>Boden</b>	<b>Feuchte</b>	sehr naß	9,3
	<b>Stickstoff (N)</b>	sehr stickstoffreich	8,1
	<b>Reaktion</b>	schwach basisch	7,5
<b>Vegetation</b>	<b>Mahdverträglichkeit</b>	schnittempfindlich bis mäßig schnittverträglich	4,2
<b>Zeigerwerte</b>	<b>Futterwert</b>	geringwertiges Futter	3,3
	<b>Wechselfeuchteanzeiger</b>		1
	<b>Giftpflanzen</b>		0
	<b>Überschw.anzeiger</b>		1

## Pflanzenartenliste

Gruppe / Pflanzenart	MS	M	W	Vs	St	PA	Ph	Sz	VS	V	G	cf	§	Rote Liste			
														HH	ND	SH	D
<b>Tracheobionta (Gefäßpflanzen)</b>																	
Carex acuta (Schlank-Segge)	7	z													V		
Glechoma hederacea (Gundermann)	7	z															
Glyceria maxima (Wasser-Schwaden)	7	d															
Salix cinerea (Grau-Weide)	7	z															
Urtica dioica (Große Brennessel)	7	z															
														<b>Anzahl Rote Liste Arten</b>	<b>1</b>		
														<b>Anzahl Arten</b>	<b>5</b>		

MS: Mengensystem; M: Mengenangabe, W: Bewertung der Art (FFH-Monitoring), Vs: Vegetationsschicht, St: Status, PA: Autor Phänologie; Ph: Phänologie, Sz: Soziabilität, VS: Vitalitätssystem; V: Vitalität, G: Geschlecht, cf: unsichere Bestimmung, §: Schutz nach BNatSchG, HH: Rote Liste Hamburg, Nds: Rote Liste Niedersachsen, SH: Rote Liste Schleswig-Holstein, D: Rote Liste Deutschland