

Erhebungsbogen

B

Projekt	Biotopkartierung Hamburg	Interne Nr.	92126
		DK5 DK5-GK	5826 5828
		DK5 - Name	Moorburg-West
Handlungsbedarf	Nein	Biotop-Nr. alt	49 74
Bearbeitung	BEG	Kartierung	09.08.2015
Räumliche Abbildung	Fläche	Fläche / Länge [m²/m]	37025,6349
Anzahl Abschnitte	1	Breite (lineare Abb.) [m]	

Gesetzlicher Schutz	§ 30 (2) 4.1 Bruchwälder	Schutz nur teilweise	Ja
----------------------------	---------------------------------	-----------------------------	-----------

Gesamtbewertung	7	Besonders wertvoll
– Alter	7	Biotop hohen Alters, 100 bis 200 Jahre
– Belastungsgrad	6	Flächenhaft geringe oder örtlich stärkere oder Vorbelastung mit deutlichem Einfluß
– Ökolog. Funktion	8	Wertbestimmender Bestandteil eines wertvollen Biotopkomplexes oder für den regionalen Biotopverbund.
– Seltenheit	8	Sehr seltener Biotoptyp, hohe Anteile seltener oder bedrohter Pflges., gesättigtes Artenspektrum, RL-Arten

Bestandsbeschreibung

Abgeäuntes Brunnengelände der Hamburger Wasserwerke.
 Die Fläche ist durchzogen von einem System aus wenigen Gräben und vielen verlandenden Mulden.
 Daneben gibt es in der Mitte einen von der Ostseite zur Westseite führenden gemähten Weg auf einem Damm.
 Der Standort ist wechselfeucht bis nass.
 Die Baumschicht bilden vorwiegend Schwarzerlen und Moorbirken sowie vereinzelt Hybridpappeln.
 In der Strauchschicht kommen neben Erlen auch Vogelbeeren und Weiden vor.
 Der Unterwuchs wird von Sumpflvegetation mit Wasserschwadenröhrichten und Mädesüß, Wasserschwaden und tw. Sumpffarn gebildet.
 In den trockeneren Bereichen breiten sich Brombeere, Himbeere und Brennnessel aus, dazu etwas Rasenschmiele.

Vorkommen an Biotoptypen

1	TF	Typ	HF	F.Anteil
2	BTYP	Biotoptyp		- gesetzl. Grundl.
3	Zusatz	Zusatz zum Biotoptypen		
4	LRT	Lebensraumtyp		
1	1		Ja	60 %
2	WBE	Erlen- und Birkenbruchwald nährstoffreicher Standorte (2000)		
1	2			30 %
2	WBX	Entwässerter, degenerierter (Erlen-)Bruchwald (2000)		
1	3			10 %
2	HSC	Weiden-Moor- und Sumpflgebüsch nährstoffreicher Standorte (2000)		
4	kein LRT	kein Lebensraumtyp nach FFH-Richtlinie		

Räumliche Lage

Lagebeschreibung	Flurbezeichnung: Hühnermoor, südwestlich Moorburger Landscheide		
Nachbarnutzung/en	Gräben, Grünland, Weg		
Rechtswert (X)	558366	Hochwert (Y)	5926896
Bezirk	Harburg	Naturraum	Altländer Randmoorsenke (671.22)
Stadtteil (OT-Nr.)	Hausbruch (714)	Gemarkung	Neugraben (707)
Digitaler Grünplan	<input type="checkbox"/> Hafengesamtgebiet	<input type="checkbox"/> Ramsargebiet	<input type="checkbox"/> EG-Vogelschutzgeb.
Ausgleichsflächen	<input type="checkbox"/> Biosphärenreservat	<input type="checkbox"/> Nationalpark	<input type="checkbox"/>
NSG / ND / LSG	NSG Moorgürtel [HH-703 / Anteil: 100%]		
FFH-GEBIET			
Wasserschutzgebiet	Süderelbmarsch/Harburger Berge [1 / Anteil: 1%], Süderelbmarsch/Harburger Berge [2 / Anteil: 99%]		

Erhebungsbogen

B

Projekt	Biotopkartierung Hamburg	Interne Nr.	92126
		DK5 DK5-GK	5826 5828
		DK5 - Name	Moorburg-West
Handlungsbedarf	Nein	Biotop-Nr. alt	49 74
Bearbeitung	BEG	Kartierung	09.08.2015
Räumliche Abbildung	Fläche	Fläche / Länge [m²/m]	37025,6349
Anzahl Abschnitte	1	Breite (lineare Abb.) [m]	

Räumliche Lage

Karte



Weitere Erhebungsbögen

Interne Nr.	Interne Nr. Zuordnung	DK5	Biotop-Nr.	Kartierung	Zuordnung	DK5 (GK)	Biotop-Nr. (alt)
92126	12014	5826	49	10.08.1997	K	5828	74
92126	12015	5826	49	13.09.2006	K	5828	74

Zuordnung: N = nachfolgende Kartierung, K = weitere Kartierungen (zeitlich vorher oder nachher)

Foto

Interne Nr.	Index	Dateiname	Aufnahmerichtung
41584	0	5826_49_090815_1.JPG	
41585	0	5826_49_090815_2.JPG	

Weitere Angaben

Merkmal	Wert
---------	------

Auswertung

21.09.2022

Erhebungsbogen

B

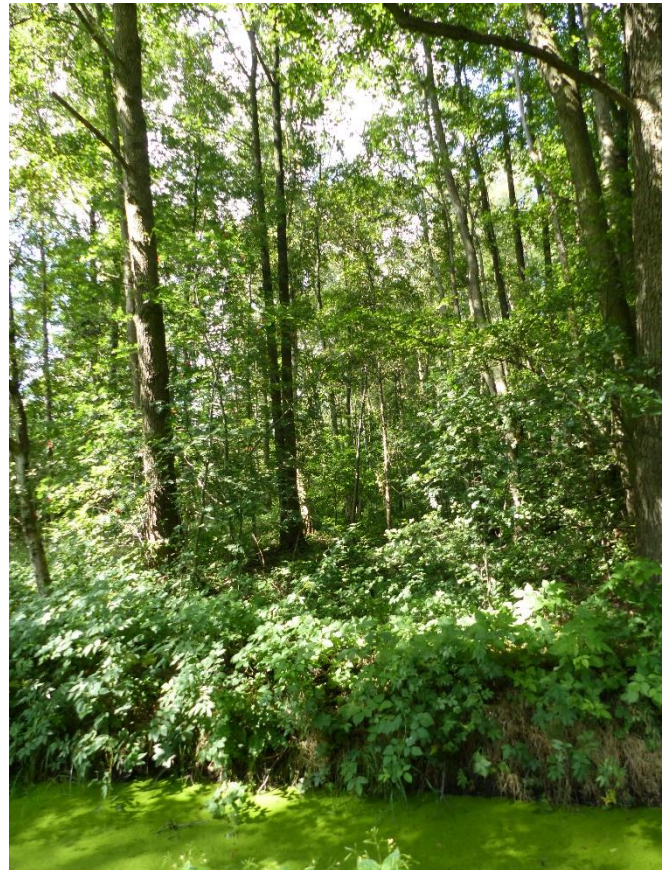
Projekt	Biotopkartierung Hamburg	Interne Nr.	92126
		DK5 DK5-GK	5826 5828
Handlungsbedarf	Nein	DK5 - Name	Moorburg-West
Bearbeitung	BEG	Biotop-Nr. alt	49 74
Räumliche Abbildung	Fläche	Kartierung	09.08.2015
Anzahl Abschnitte	1	Fläche / Länge [m²/m]	37025,6349
		Breite (lineare Abb.) [m]	

Weitere Angaben

Merkmal	Wert
Gefährdung/ Einflüsse	Entwässerung
Wertgesichtspunkte	Alter, naturnah entwickelter Baumbestand; Ungestörtheit der Flächen; Toholzreichtum; Bereicherung der Landschaft; Erhöhung des Struktureichtums
Bedeutung für Tiergruppe	Heckenbrütende Vögel Amphibien Holzbewohnende Insekten
Ziele der Entwicklung	Insekten, allgemein
Maßnahmen	Sukzession, ungestört Erhalt; keine forstliche Nutzung, Entnahme der Pappeln und der Nadelbäume

Foto

Fotodatei	5826_49_090815_1.JPG	Fotodatei	5826_49_090815_2.JPG
Bildbeschreibung	k.A.	Bildbeschreibung	k.A.
Aufnahmerichtung		Aufnahmerichtung	



Erhebungsbogen

B

Projekt	Biotopkartierung Hamburg	Interne Nr.	92126
		DK5 DK5-GK	5826 5828
		DK5 - Name	Moorburg-West
Handlungsbedarf	Nein	Biotop-Nr. alt	49 74
Bearbeitung	BEG	Kartierung	09.08.2015
Räumliche Abbildung	Fläche	Fläche / Länge [m²/m]	37025,6349
Anzahl Abschnitte	1	Breite (lineare Abb.) [m]	

Teilflächenbeschreibung

Teilflächentyp		Teilflächen-Nr.	1
Biotoptyp	Erlen- und Birkenbruchwald nährstoffreicher Standorte (2000)	Biotoptyp	WBE
- Zusatz		- gesetzl. Grundl.	
FFH-LRT		FFH-LRT	
Beschreibung	Standort: Bruchwald auf Niedermoor	Entw.potential LRT	
		Hauptfläche	Ja
		Flächenanteil	60 %
		FFH-Unters.Fläche	Nein
		Saatgutfläche	Nein

Weitere Angaben

Merkmal	Wert
Boden	
Bodentyp	HN - Niedermoor
Humosität	H - Torf
Humusform	ton - Niedermoortorf
Feuchte	9 - sehr naß
Stickstoffgehalt	6 - mäßig stickstoffarm bis stickstoffreich
Standort, Relief	
Relief	eben mit Wegen auf Dämmen und Gräben/Mulden
Neigung - Gelände	N0 - nicht geneigt (<2 %)
Ausrichtung	FL - flach, keine Exposition
Belichtung	4 - schattig bis halbschattig
Veg. - Deckg./Ant.	
Gesamt	95 %
1. Baumschicht	70 %
Strauchschicht	30 %
1. Krautschicht	90 %
Veg. - Höhe	
Gesamt, durchschn.	15.00 m

Zeigerwerte der Pflanzenartenliste (Auswertung)

Standort	Belichtung	halbsonnig bis halbschattig	6,2
Boden	Feuchte	naß	7,7
	Stickstoff (N)	mäßig stickstoffarm bis stickstoffreich	6,1
	Reaktion	schwach sauer	5,5
Vegetation	Mahdverträglichkeit	schnittempfindlich (nur Herbstschnitt vertragend)	3,4
Zeigerwerte	Futterwert	fast wertloses Futter	1,4
	Wechselfeuchteanzeiger		5
	Giftpflanzen		2
	Überschw.anzeiger		5

Erhebungsbogen

B

Projekt	Biotopkartierung Hamburg		Interne Nr.	92126
			DK5 DK5-GK	5826 5828
			DK5 - Name	Moorburg-West
Handlungsbedarf	Nein		Biotop-Nr. alt	49 74
Bearbeitung	BEG	Kopie Ja	Kartierung	09.08.2015
Räumliche Abbildung	Fläche		Fläche / Länge [m²/m]	37025,6349
Anzahl Abschnitte	1		Breite (lineare Abb.) [m]	

Pflanzenartenliste

Gruppe / Pflanzenart	MS	M	W	Vs	St	PA	Ph	Sz	VS	V	G	cf	§	Rote Liste				
														HH	ND	SH	D	
Tracheobionta (Gefäßpflanzen)																		
Aegopodium podagraria (Giersch)	7	w																
Alnus glutinosa (Schwarz-Erle)	7	h																
Angelica sylvestris (Wald-Engelwurz)	7	w											V					
Betula pendula (Hänge-Birke)	7	w																
Betula pubescens (Moor-Birke)	7	h																
Calamagrostis canescens (Sumpf-Reitgras)	7	z																
Carex acuta (Schlank-Segge)	7	w													V			
Carex paniculata (Rispen-Segge)	7	w																
Cirsium palustre (Sumpf-Kratzdistel)	7	w																
Deschampsia cespitosa (Rasen-Schmiele)	7	z																
Dryopteris dilatata (Breitblättriger Wurmfarne)	7	z																
Filipendula ulmaria (Mädesüß)	7	z																
Glechoma hederacea (Gundermann)	7	z																
Glyceria maxima (Wasser-Schwaden)	7	z																
Heracleum sphondylium (Wiesen-Bärenklau)	7	w																
Impatiens parviflora (Kleinblütiges Springkraut)	7	w																
Iris pseudacorus (Gelbe Schwertlilie)	7	z											b					
Lysimachia vulgaris (Gewöhnlicher Gilbweiderich)	7	w																
Lythrum salicaria (Blut-Weiderich)	7	w																
Picea abies (Gemeine Fichte)	7	w																
Populus x canadensis (Hybrid-Pappel)	7	w																
Quercus robur (Stiel-Eiche)	7	w																
Rubus fruticosus agg. (Artengruppe Echte Brombeere)	7	w																
Rubus idaeus (Himbeere)	7	z																
Salix cinerea (Grau-Weide)	7	w																
Salix viminalis (Korb-Weide)	7	w																
Sambucus nigra (Schwarzer Holunder)	7	w																
Solanum dulcamara (Bittersüßer Nachtschatten)	7	z																
Sorbus aucuparia (Eberesche)	7	z																
Sparganium erectum (Ästiger Igelkolben)	7	w																
Thelypteris palustris (Sumpffarn)	7	w												2	3	3	V	
Urtica dioica (Große Brennnessel)	7	h																
														Anzahl Rote Liste Arten	2	1	2	1
														Anzahl Arten	32			

MS: Mengensystem; M: Mengenangabe, W: Bewertung der Art (FFH-Monitoring), Vs: Vegetationsschicht, St: Status, PA: Autor Phänologie; Ph: Phänologie, Sz: Soziabilität, VS: Vitalitätssystem; V: Vitalität, G: Geschlecht, cf: unsichere Bestimmung, §: Schutz nach BNatSchG, HH: Rote Liste Hamburg, Nds: Rote Liste Niedersachsen, SH: Rote Liste Schleswig-Holstein, D: Rote Liste Deutschland

Erhebungsbogen

B

Projekt	Biotopkartierung Hamburg	Interne Nr.	92126
		DK5 DK5-GK	5826 5828
		DK5 - Name	Moorburg-West
Handlungsbedarf	Nein	Biotop-Nr. alt	49 74
Bearbeitung	BEG	Kartierung	09.08.2015
Räumliche Abbildung	Fläche	Fläche / Länge [m²/m]	37025,6349
Anzahl Abschnitte	1	Breite (lineare Abb.) [m]	

Teilflächenbeschreibung

Teilflächentyp		Teilflächen-Nr.	2
Biotoptyp	Entwässerter, degenerierter (Erlen-)Bruchwald (2000)	Biotoptyp	WBX
- Zusatz		- gesetzl. Grundl.	
FFH-LRT		FFH-LRT	
Beschreibung		Entw.potential LRT	
		Hauptfläche	
		Flächenanteil	30 %
		FFH-Unters.Fläche	Nein
		Saatgutfläche	Nein

Teilflächenbeschreibung

Teilflächentyp		Teilflächen-Nr.	3
Biotoptyp	Weiden-Moor- und Sumpfgewässernäherstandorte (2000)	Biotoptyp	HSC
- Zusatz		- gesetzl. Grundl.	
FFH-LRT	kein Lebensraumtyp nach FFH-Richtlinie	FFH-LRT	kein LRT
Beschreibung		Entw.potential LRT	
		Hauptfläche	
		Flächenanteil	10 %
		FFH-Unters.Fläche	Nein
		Saatgutfläche	Nein