

# Erhebungsbogen

**B**

<b>Projekt</b>	Biotopkartierung Hamburg	<b>Interne Nr.</b>	92022
		<b>DK5   DK5-GK</b>	<b>5826</b>
<b>Handlungsbedarf</b>	Nein	<b>DK5 - Name</b>	Moorburg-West
<b>Bearbeitung</b>	BEG	<b>Biotop-Nr.   alt</b>	<b>489</b>
<b>Räumliche Abbildung</b>	Fläche	<b>Kartierung</b>	28.08.2015
<b>Anzahl Abschnitte</b>	1	<b>Fläche / Länge [m<sup>2</sup>/m]</b>	37535,5902
		<b>Breite (lineare Abb.) [m]</b>	

<b>Gesetzlicher Schutz</b>	§ 30 (2) 2.5 Binsen- und seggenreiche Nasswiesen	<b>Schutz nur teilweise</b>	<b>Nein</b>
----------------------------	--	-----------------------------	-------------

<b>Gesamtbewertung</b>	7	Besonders wertvoll
– <b>Alter</b>	7	Biotop hohen Alters, 100 bis 200 Jahre
– <b>Belastungsgrad</b>	7	Flächenhaft geringe oder Vorbelastung mit schwachem Einfluß
– <b>Ökolog. Funktion</b>	7	Sehr hohe Bedeutung in einem Biotopkomplex, für den lokalen Biotopverbund oder als Puffer
– <b>Seltenheit</b>	7	Seltener Biotoptyp, mit seltenen oder bedrohten Pflges., gesättigtes Artenspektrum, einige RL-Arten

## Bestandsbeschreibung

Feucht- bis Nassgrünland auf Niedermoorstandort mit Beetgräben. Schlanksegge ist häufig, wertgebend treten Schlangenknoterrich, Wiesenraute und Sumpfdotterblume auf

## Vorkommen an Biotoptypen

1	TF	Typ	HF	F.Anteil
2	BTYP	Biotoptyp		- gesetzl. Grundl.
3	Zusatz	Zusatz zum Biotoptypen		
4	LRT	Lebensraumtyp		
1	1		Ja	100 %
2	GNR	Seggen-, binsen- und/oder hochstaudenreiche Nasswiese nährstoffreicher Standorte (2000)		
3	re	Beetrelief (mit Gruppen) (re)		

## Räumliche Lage

<b>Lagebeschreibung</b>	nördlich Moorburger Landscheide		
<b>Nachbarnutzung/en</b>	Grünland, Weg, Graben, Versorgungsanlage Wasserwerke		
<b>Rechtswert (X)</b>	558719	<b>Hochwert (Y)</b>	5926990
<b>Bezirk</b>	Harburg	<b>Naturraum</b>	Altländer Randmoorsenke (671.22)
<b>Stadtteil (OT-Nr.)</b>	Moorburg (712)	<b>Gemarkung</b>	Moorburg (704)
<b>Digitaler Grünplan</b>	<input type="checkbox"/> <b>Hafengesamtgebiet</b>	<input type="checkbox"/> <b>Ramsargebiet</b>	<input type="checkbox"/> <b>EG-Vogelschutzgeb.</b>
<b>Ausgleichsflächen</b>	<input type="checkbox"/> <b>Biosphärenreservat</b>	<input type="checkbox"/> <b>Nationalpark</b>	<input type="checkbox"/>
<b>NSG / ND / LSG</b>	NSG Moorgürtel [ HH-703 / Anteil: 100% ]		
<b>FFH-GEBIET</b>			
<b>Wasserschutzgebiet</b>	Süderelbmarsch/Harburger Berge [ 1 / Anteil: <1% ], Süderelbmarsch/Harburger Berge [ 2 / Anteil: 20% ], Süderelbmarsch/Harburger Berge [ 3 / Anteil: 80% ]		

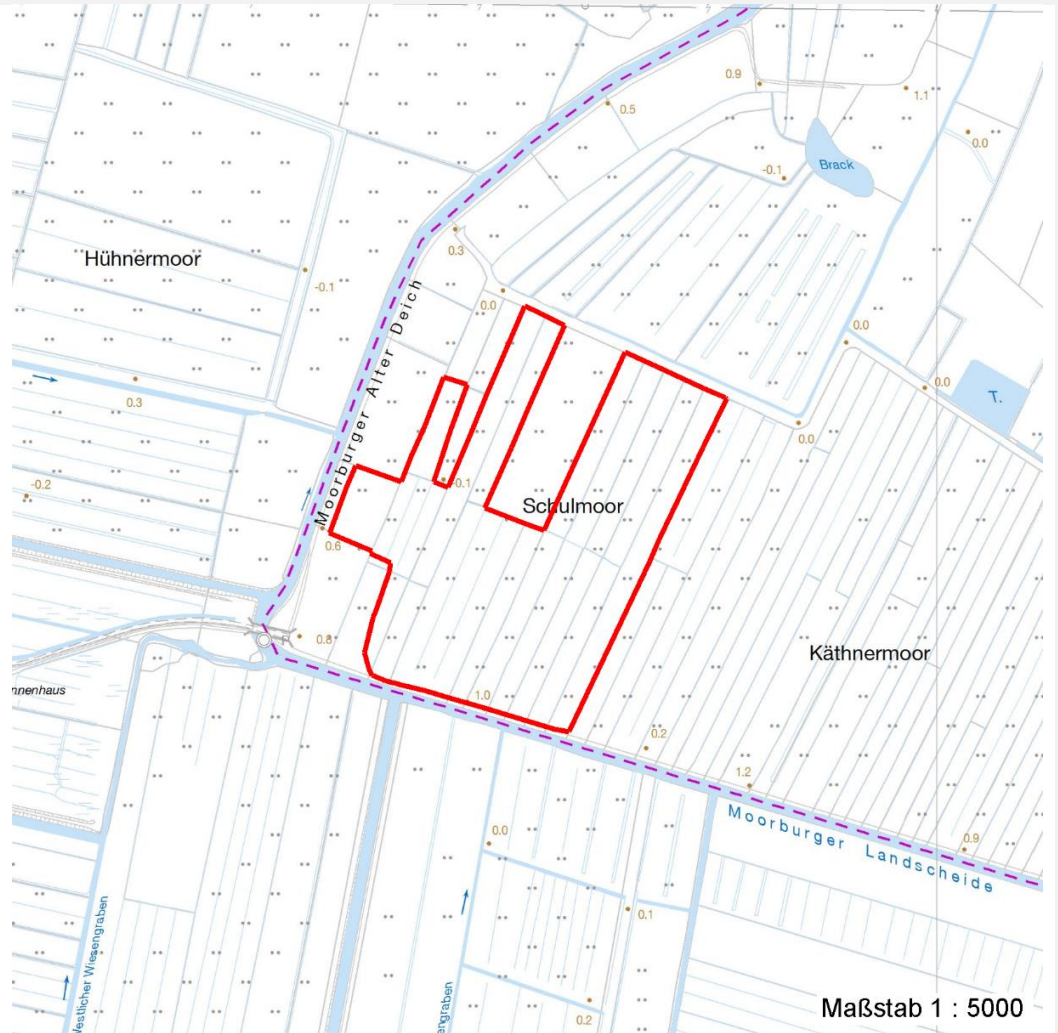
# Erhebungsbogen

**B**

<b>Projekt</b>	Biotopkartierung Hamburg	<b>Interne Nr.</b>	92022
		<b>DK5   DK5-GK</b>	<b>5826</b>
<b>Handlungsbedarf</b>	Nein	<b>DK5 - Name</b>	Moorburg-West
<b>Bearbeitung</b>	BEG	<b>Biotop-Nr.   alt</b>	<b>489</b>
<b>Räumliche Abbildung</b>	Fläche	<b>Kartierung</b>	28.08.2015
<b>Anzahl Abschnitte</b>	1	<b>Fläche / Länge [m<sup>2</sup>/m]</b>	37535,5902
		<b>Breite (lineare Abb.) [m]</b>	

## Räumliche Lage

### Karte



## Weitere Erhebungsbögen

Interne Nr.	Interne Nr. Zuordnung	DK5	Biotop-Nr.	Kartierung	Zuordnung	DK5 (GK)	Biotop-Nr. (alt)
92022	12242	5826	169	29.09.2006	/	5828	240
92022	12038	5826	172	02.10.2006	<	5828	243
92022	12179	5826	173	02.10.2006	/	5828	244

Zuordnung: N = nachfolgende Kartierung, K = weitere Kartierungen (zeitlich vorher oder nachher)

## Foto

Interne Nr.	Index	Dateiname	Aufnahmerichtung
41493	0	5826_489_280815_1.JPG	

## Weitere Angaben

Merkmal	Wert
---------	------

## Auswertung

21.09.2022

## Erhebungsbogen

**B**

<b>Projekt</b>	Biotopkartierung Hamburg	<b>Interne Nr.</b>	92022
<b>Handlungsbedarf</b>	Nein	<b>DK5   DK5-GK</b>	<b>5826</b>
<b>Bearbeitung</b>	BEG	<b>DK5 - Name</b>	Moorburg-West
<b>Räumliche Abbildung</b>	Fläche	<b>Biotop-Nr.   alt</b>	<b>489</b>
<b>Anzahl Abschnitte</b>	1	<b>Kartierung</b>	28.08.2015
		<b>Fläche / Länge [m<sup>2</sup>/m]</b>	37535,5902
		<b>Breite (lineare Abb.) [m]</b>	

### Weitere Angaben

Merkmal	Wert
Maßnahmen	Wasserstände so halten, ev noch etwas anheben Bei der (wichtigen) Pflege der Beetgräben die Sumpdotterblumen am Graben schonen!!

### Foto

<b>Fotodatei</b>	5826_489_280815_1.JPG	<b>Fotodatei</b>
<b>Bildbeschreibung</b>	k.A.	<b>Bildbeschreibung</b>
<b>Aufnahmerichtung</b>		<b>Aufnahmerichtung</b>



# Erhebungsbogen

**B**

<b>Projekt</b>	Biotopkartierung Hamburg	<b>Interne Nr.</b>	92022
		<b>DK5   DK5-GK</b>	<b>5826</b>
		<b>DK5 - Name</b>	Moorburg-West
<b>Handlungsbedarf</b>	Nein	<b>Biotop-Nr.   alt</b>	<b>489</b>
<b>Bearbeitung</b>	BEG	<b>Kartierung</b>	28.08.2015
<b>Räumliche Abbildung</b>	Fläche	<b>Fläche / Länge [m<sup>2</sup>/m]</b>	37535,5902
<b>Anzahl Abschnitte</b>	1	<b>Breite (lineare Abb.) [m]</b>	

## Teilflächenbeschreibung

<b>Teilflächentyp</b>		<b>Teilflächen-Nr.</b>	1
<b>Biotoptyp</b>	Seggen-, binsen- und/oder hochstaudenreiche Nasswiese nährstoffreicher Standorte (2000)	<b>Biotoptyp</b>	GNR
<b>- Zusatz</b>	Beetrelief (mit Gruppen) (re)	<b>- gesetzl. Grundl.</b>	
<b>FFH-LRT</b>		<b>FFH-LRT</b>	
<b>Beschreibung</b>		<b>Entw.potential LRT</b>	
		<b>Hauptfläche</b>	Ja
		<b>Flächenanteil</b>	100 %
		<b>FFH-Unters.Fläche</b>	Nein
		<b>Saatgutfläche</b>	Nein

## Zeigerwerte der Pflanzenartenliste (Auswertung)

<b>Standort</b>	<b>Belichtung</b>	halbsonnig	6,7
<b>Boden</b>	<b>Feuchte</b>	naß	7,7
	<b>Stickstoff (N)</b>	mäßig stickstoffarm	4,7
	<b>Reaktion</b>	schwach sauer	5,6
<b>Vegetation</b>	<b>Mahdverträglichkeit</b>	mäßig schnittverträglich (erster Schnitt nicht vor 1. Juli)	5,2
<b>Zeigerwerte</b>	<b>Futterwert</b>	geringwertiges Futter	2,5
	<b>Wechselfeuchteanzeiger</b>		7
	<b>Giftpflanzen</b>		3
	<b>Überschw.anzeiger</b>		6

## Pflanzenartenliste

Gruppe / Pflanzenart	MS	M	W	Vs	St	PA	Ph	Sz	VS	V	G	cf	§	Rote Liste					
														HH	ND	SH	D		
<b>Tracheobionta (Gefäßpflanzen)</b>																			
Agrostis canina (Hunds-Straußgras)	7	w													3		3		
Ajuga reptans (Kriechender Günsel)	7	w																	
Alopecurus pratensis (Wiesen-Fuchsschwanz)	7	z																	
Bistorta officinalis (Schlangen-Knöterich)	7	z													3		2		
Calamagrostis canescens (Sumpf-Reitgras)	7	z																	
Callitriche palustris (Sumpf-Wasserstern)	7	w													D		3		
Cardamine pratensis (Wiesen-Schaumkraut)	7	z																V	
Carex acuta (Schlank-Segge)	7	h																V	
Carex disticha (Zweizeilige Segge)	7	z													V		V		
Carex elytroides (Bastard-Segge)	7	w																V	D
Cirsium oleraceum (Kohl-Kratzdistel)	7	w																	
Cirsium palustre (Sumpf-Kratzdistel)	7	z																	
Comarum palustre (Sumpf-Blutauge)	7	z													V		3		
Deschampsia cespitosa (Rasen-Schmiele)	7	z																	
Equisetum palustre (Sumpf-Schachtelhalm)	7	z																	
Festuca pratensis (Wiesen-Schwingel)	7	z																	
Festuca rubra agg. (Artengruppe Rot-Schwingel)	7	z																	
Filipendula ulmaria (Mädesüß)	7	z																	
Galium palustre (Sumpf-Labkraut)	7	z																	

# Erhebungsbogen

**B**

<b>Projekt</b>	Biotopkartierung Hamburg	<b>Interne Nr.</b>	92022
		<b>DK5   DK5-GK</b>	<b>5826</b>
<b>Handlungsbedarf</b>	Nein	<b>DK5 - Name</b>	Moorburg-West
<b>Bearbeitung</b>	BEG	<b>Biotop-Nr.   alt</b>	<b>489</b>
<b>Räumliche Abbildung</b>	Fläche	<b>Kartierung</b>	28.08.2015
<b>Anzahl Abschnitte</b>	1	<b>Fläche / Länge [m<sup>2</sup>/m]</b>	37535,5902
		<b>Breite (lineare Abb.) [m]</b>	

## Pflanzenartenliste

Gruppe / Pflanzenart	MS	M	W	Vs	St	PA	Ph	Sz	VS	V	G	cf	Rote Liste							
													§	HH	ND	SH	D			
Glyceria fluitans (Flutender Schwaden)	7	w																		
Holcus lanatus (Wolliges Honiggras)	7	z																		
Juncus effusus (Flutter-Binse)	7	z																		
Lychnis flos-cuculi (Kuckucks-Lichtnelke)	7	z																3		
Lysimachia nummularia (Pfennigkraut)	7	z																		
Lythrum salicaria (Blut-Weiderich)	7	w																		
Persicaria amphibia (Wasser-Knöterich)	7	w																		
Phalaris arundinacea (Rohr-Glanzgras)	7	z																		
Plantago lanceolata (Spitz-Wegerich)	7	z																		
Ranunculus repens (Kriechender Hahnenfuß)	7	l																		
Rumex acetosa (Großer Sauerampfer)	7	z																		
Scirpus sylvaticus (Wald-Simse)	7	z																	V	
Symphytum officinale (Echter Beinwell)	7	w																		
Thalictrum flavum (Gelbe Wiesenraute)	7	z															3	3	3	V
Urtica dioica (Große Brennnessel)	7	w																		
<b>Anzahl Rote Liste Arten</b>														<b>6</b>	<b>1</b>	<b>11</b>	<b>2</b>			
<b>Anzahl Arten</b>														<b>34</b>						

MS: Mengensystem; M: Mengenangabe, W: Bewertung der Art (FFH-Monitoring), Vs: Vegetationsschicht, St: Status, PA: Autor Phänologie; Ph: Phänologie, Sz: Soziabilität, VS: Vitalitätssystem; V: Vitalität, G: Geschlecht, cf: unsichere Bestimmung, §: Schutz nach BNatSchG, HH: Rote Liste Hamburg, Nds: Rote Liste Niedersachsen, SH: Rote Liste Schleswig-Holstein, D: Rote Liste Deutschland

## Tierartenliste

		Rote Liste				FFH							
		B	A	S	G	HH	ND	SH	D	II	IV	V	
1	<b>BArtSchG</b>												
2	<b>Anzahl</b>									<b>Anzahltyp</b>			
3	<b>Anzahl geschätzt</b>									<b>Geschlecht</b>			
4	<b>Methode</b>									<b>Verhalten</b>			
5	<b>Nachweis</b>												
<b>Heuschrecken</b>													
	Stethophyma grossum (Sumpfschrecke)	1				3	3			2			
		2	3										
		3								männlich			
		4											