

Erhebungsbogen

B

Projekt	Biotopkartierung Hamburg	Interne Nr.	91956
		DK5 DK5-GK	5826
Handlungsbedarf	Nein	DK5 - Name	Moorburg-West
Bearbeitung	BEG	Biotop-Nr. alt	458
Räumliche Abbildung	Fläche	Kartierung	13.05.2015
Anzahl Abschnitte	1	Fläche / Länge [m²/m]	18978,7601
		Breite (lineare Abb.) [m]	

Gesetzlicher Schutz § 30 (2) 2.2 Sümpfe **Schutz nur teilweise** **Nein**

Gesamtbewertung	7	Besonders wertvoll
– Alter	5	Biotop mittleren Alters, 20 bis 50 Jahre
– Belastungsgrad	7	Flächenhaft geringe oder Vorbelastung mit schwachem Einfluß
– Ökolog. Funktion	7	Sehr hohe Bedeutung in einem Biotopkomplex, für den lokalen Biotopverbund oder als Puffer
– Seltenheit	7	Seltener Biotoptyp, mit seltenen oder bedrohten Pflges., gesättigtes Artenspektrum, einige RL-Arten

Bestandsbeschreibung

Brachgefallene ehemalige Grünlandflächen auf Niedermoorstandort, die Fläche ist geprägt von Hochstauden mit verschiedenen Beimischungen von Seggen und Röhrichten. Die Fläche ist von Erlen und Weidenbeständen umgeben, die sich entlang der Beetgräben in die Fläche ausbreiten. Die Beetgräben sind verlandet. Es sind Arten der Hochstaudenfluren und extensiven Feuchtwiesen wie Wiesenraute und Schlangenknöterich in Resten vorhanden. Eine gelegentliche Pflegemaßnahme wäre hier - zum Erhalt der floristischen Vielfalt und auch für das Habitat-Mosaik - angezeigt.

Vorkommen an Biotoptypen

1	TF	Typ	HF	F.Anteil
2	BTYP	Biotoptyp	- gesetzl. Grundl.	
3	Zusatz	Zusatz zum Biotoptypen		
4	LRT	Lebensraumtyp		
1	1		Ja	100 %
2	NHA	Feuchte Hochstaudenflur auf Standorten mittlerer Nährstoffversorgung (2000)		
3	re	Beetrelief (mit Gräben) (re)		

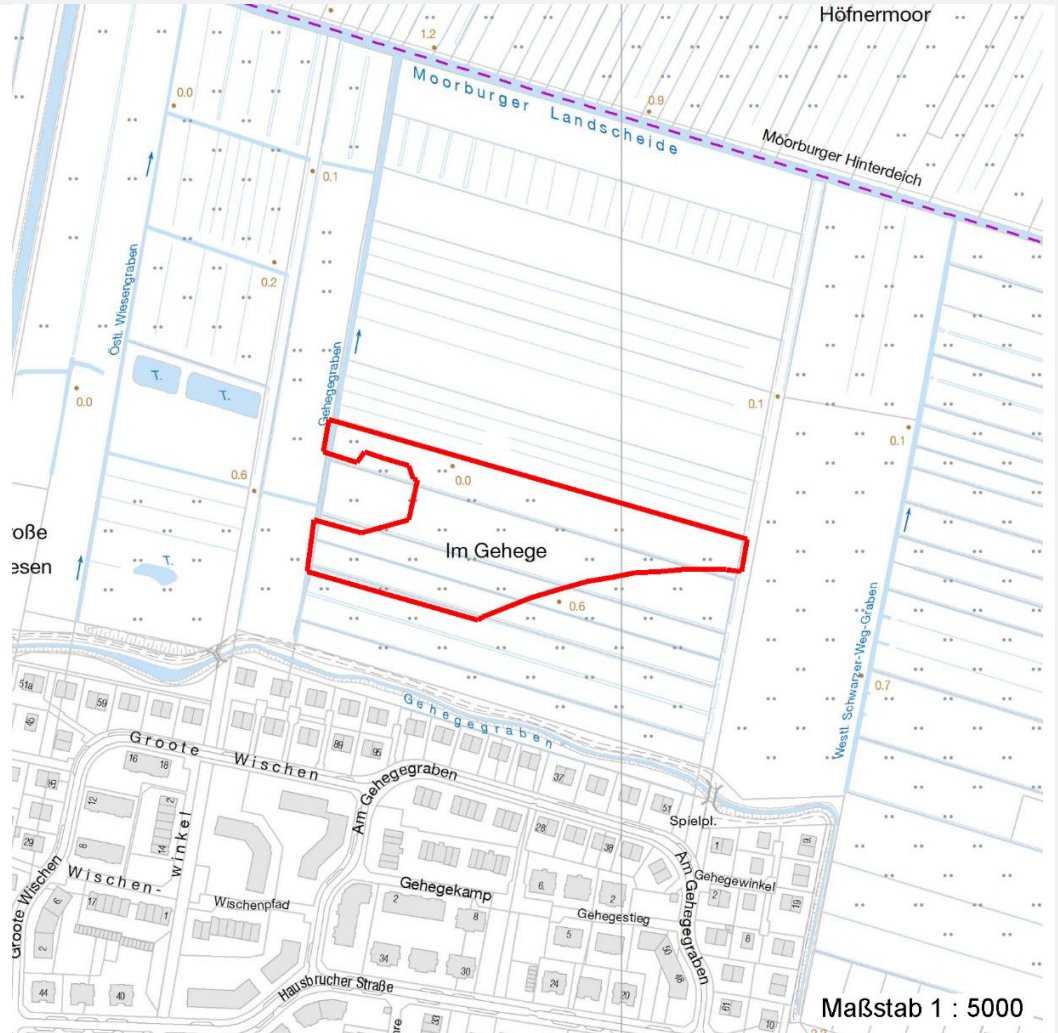
Räumliche Lage

Lagebeschreibung	Südlich Moorburger Landscheide		
Nachbarnutzung/en	Wald, Brache, Weg, Graben		
Rechtswert (X)	558917	Hochwert (Y)	5926491
Bezirk	Harburg	Naturraum	Altländer Randmoorsenke (671.22)
Stadtteil (OT-Nr.)	Hausbruch (714)	Gemarkung	Neugraben (707)
Digitaler Grünplan	<input type="checkbox"/> Hafengesamtgebiet	<input type="checkbox"/> Ramsargebiet	<input type="checkbox"/> EG-Vogelschutzgeb.
Ausgleichsflächen	<input type="checkbox"/> Biosphärenreservat	<input type="checkbox"/> Nationalpark	<input type="checkbox"/>
NSG / ND / LSG	NSG Moorgürtel [HH-703 / Anteil: 100%]		
FFH-GEBIET			
Wasserschutzgebiet	Süderelbmarsch/Harburger Berge [3 / Anteil: 100%]		

Projekt	Biotopkartierung Hamburg	Interne Nr.	91956
		DK5 DK5-GK	5826
Handlungsbedarf	Nein	DK5 - Name	Moorburg-West
Bearbeitung	BEG	Biotop-Nr. alt	458
Räumliche Abbildung	Fläche	Kartierung	13.05.2015
Anzahl Abschnitte	1	Fläche / Länge [m²/m]	18978,7601
		Breite (lineare Abb.) [m]	

Räumliche Lage

Karte



Weitere Erhebungsbögen

Interne Nr.	Interne Nr. Zuordnung	DK5	Biotop-Nr.	Kartierung	Zuordnung	DK5 (GK)	Biotop-Nr. (alt)
91956	12035	5826	73	06.09.2006	<	5828	106

Zuordnung: N = nachfolgende Kartierung, K = weitere Kartierungen (zeitlich vorher oder nachher)

Foto

Interne Nr.	Index	Dateiname	Aufnahmerichtung
41446	0	5826_458_130515_1.JPG	

Erhebungsbogen

B

Projekt	Biotopkartierung Hamburg	Interne Nr.	91956
Handlungsbedarf	Nein	DK5 DK5-GK	5826
Bearbeitung	BEG	DK5 - Name	Moorburg-West
Räumliche Abbildung	Fläche	Biotop-Nr. alt	458
Anzahl Abschnitte	1	Kartierung	13.05.2015
		Fläche / Länge [m²/m]	18978,7601
		Breite (lineare Abb.) [m]	

Foto

Fotodatei	5826_458_130515_1.JPG	Fotodatei	
Bildbeschreibung	k.A.	Bildbeschreibung	
Aufnahmerichtung		Aufnahmerichtung	



Teilflächenbeschreibung

Teilflächentyp		Teilflächen-Nr.	1
Biototyp	Feuchte Hochs taudenflur auf Standorten mittlerer Nährstoffversorgung (2000)	Biototyp	NHA
- Zusatz	Beetrelief (mit Gruppen) (re)	- gesetzl. Grundl.	
FFH-LRT		FFH-LRT	
Beschreibung		Entw.potential LRT	
		Hauptfläche	Ja
		Flächenanteil	100 %
		FFH-Unters.Fläche	Nein
		Saatgutfläche	Nein

Zeigerwerte der Pflanzenartenliste (Auswertung)

Standort	Belichtung	halbsonnig	6,9
Boden	Feuchte	naß	7,5
	Stickstoff (N)	mäßig stickstoffarm bis stickstoffreich	6,2
	Reaktion	schwach sauer	6,4
Vegetation	Mahdverträglichkeit	schnittempfindlich bis mäßig schnittverträglich	4,2
Zeigerwerte	Futterwert	sehr geringwertiges Futter	2,3
	Wechselfeuchteanzeiger		5
	Giftpflanzen		4
	Überschw.anzeiger		5

Erhebungsbogen

B

Projekt	Biotopkartierung Hamburg	Interne Nr.	91956
		DK5 DK5-GK	5826
Handlungsbedarf	Nein	DK5 - Name	Moorburg-West
Bearbeitung	BEG	Biotop-Nr. alt	458
Räumliche Abbildung	Fläche	Kartierung	13.05.2015
Anzahl Abschnitte	1	Fläche / Länge [m²/m]	18978,7601
		Breite (lineare Abb.) [m]	

Pflanzenartenliste

Gruppe / Pflanzenart	MS	M	W	Vs	St	PA	Ph	Sz	VS	V	G	cf	Rote Liste						
													§	HH	ND	SH	D		
Tracheobionta (Gefäßpflanzen)																			
Agrostis canina (Hunds-Straußgras)	7	z													3		3		
Ajuga reptans (Kriechender Günsel)	7	z																	
Alnus glutinosa (Schwarz-Erle)	7	z																	
Angelica sylvestris (Wald-Engelwurz)	7	z													V				
Anthriscus sylvestris (Wiesen-Kerbel)	7	z																	
Arrhenatherum elatius (Glatthafer)	7	z																	
Bistorta officinalis (Schlangen-Knöterich)	7	z													3		2		
Calamagrostis canescens (Sumpf-Reitgras)	7	z																	
Cardamine pratensis (Wiesen-Schaumkraut)	7	z																	V
Carex acuta (Schlank-Segge)	7	l																	V
Carex disticha (Zweizeilige Segge)	7	z													V		V		
Carex muricata agg. (Artengruppe Sparrige Segge)	7	z																	
Cirsium oleraceum (Kohl-Kratzdistel)	7	z																	
Cirsium palustre (Sumpf-Kratzdistel)	7	z																	
Epilobium ciliatum (Drüsiges Weidenröschen)	7	z																	
Equisetum fluviatile (Teich-Schachtelhalm)	7	z																	
Ficaria verna (Scharbockskraut)	7	z																	
Filipendula ulmaria (Mädesüß)	7	h																	
Galium aparine (Kletten-Labkraut)	7	z																	
Glechoma hederacea (Gundermann)	7	z																	
Glyceria maxima (Wasser-Schwaden)	7	l																	
Humulus lupulus (Hopfen)	7	z																	
Lamium album (Weiße Taubnessel)	7	z																	
Lathyrus pratensis (Wiesen-Platterbse)	7	z																	
Lotus pedunculatus (Sumpf-Hornklee)	7	z																	V
Lysimachia vulgaris (Gewöhnlicher Gilbweiderich)	7	l																	
Phalaris arundinacea (Rohr-Glanzgras)	7	l																	
Rubus fruticosus agg. (Artengruppe Echte Brombeere)	7	z																	
Rumex hydrolapathum (Fluss-Ampfer)	7	z																	
Salix caprea (Sal-Weide)	7	z																	
Salix cinerea (Grau-Weide)	7	z																	
Solanum dulcamara (Bittersüßer Nachtschatten)	7	l																	
Thalictrum flavum (Gelbe Wiesenraute)	7	w													3	3	3	V	
Urtica dioica (Große Brennessel)	7	l																	
														Anzahl Rote Liste Arten	5	1	7	1	
														Anzahl Arten	34				

MS: Mengensystem; M: Mengenangabe, W: Bewertung der Art (FFH-Monitoring), Vs: Vegetationsschicht, St: Status, PA: Autor Phänologie; Ph: Phänologie, Sz: Soziabilität, VS: Vitalitätssystem; V: Vitalität, G: Geschlecht, cf: unsichere Bestimmung, §: Schutz nach BNatSchG, HH: Rote Liste Hamburg, ND: Rote Liste Niedersachsen, SH: Rote Liste Schleswig-Holstein, D: Rote Liste Deutschland

Erhebungsbogen

B

Projekt	Biotopkartierung Hamburg	Interne Nr.	91956
Handlungsbedarf	Nein	DK5 DK5-GK	5826
Bearbeitung	BEG	DK5 - Name	Moorburg-West
Räumliche Abbildung	Fläche	Biotop-Nr. alt	458
Anzahl Abschnitte	1	Kartierung	13.05.2015
		Fläche / Länge [m²/m]	18978,7601
		Breite (lineare Abb.) [m]	

Tierartenliste

	Rote Liste					FFH			
	B	A	S	N	D	II	IV	V	
	1	B	A	S	N	D	II	IV	V
	2	Anzahl					Anzahltyp		
	3	Anzahl geschätzt					Geschlecht		
	4	Methode					Verhalten		
	5	Nachweis							
Amphibien									
Bufo bufo (Erdkröte)	1	b		V		*			
	2	5							
	3								
	4								
	5	subadultes Tier							
Rana temporaria (Grasfrosch)	1	b		3		V			v
	2	7							
	3								
	4								
	5	subadultes Tier							
Libellen									
Pyrrhosoma nymphula (Frühe Adonislibelle)	1	b		*		*			
	2	3							
	3								
	4								
	5	adultes Tier/Imago							