

# Erhebungsbogen

**B**

<b>Projekt</b>	Biotopkartierung Hamburg	<b>Interne Nr.</b>	92253
		<b>DK5   DK5-GK</b>	<b>5826</b> 5828
		<b>DK5 - Name</b>	Moorburg-West
<b>Handlungsbedarf</b>	Nein	<b>Biotop-Nr.   alt</b>	<b>386</b> 263
<b>Bearbeitung</b>	BEG	<b>Kartierung</b>	18.07.2015
<b>Räumliche Abbildung</b>	Linie	<b>Fläche / Länge [m<sup>2</sup>/m]</b>	505,545
<b>Anzahl Abschnitte</b>	2	<b>Breite (lineare Abb.) [m]</b>	2

**Gesetzlicher Schutz**    **\_ kein gesetzl. Schutz kein gesetzlich geschütztes Biotop**    **Schutz nur teilweise**    **Nein**

<b>Gesamtbewertung</b>	6	Wertvoll
– <b>Alter</b>	6	Biotop mittleren Alters, 50 bis 100 Jahre
– <b>Belastungsgrad</b>	6	Flächenhaft geringe oder örtlich stärkere oder Vorbelastung mit deutlichem Einfluß
– <b>Ökolog. Funktion</b>	6	Hohe Bedeutung in einem Biotopkomplex, für den lokalen Biotopverbund oder als Puffer
– <b>Seltenheit</b>	6	Seltener Biotoptyp, ohne seltene oder bedrohte Pflges., ungesättigtes Artenspektrum, reliktsche RL-Arten

## Bestandsbeschreibung

Wasserführende Gräben im Grünland  
 Die Ufervegetation setzt sich aus Flatterbinse, Wasserschwaden und Rohrglanzgras zusammen.  
 Teilweise kommen Blutweiderich, Schwertlilie und Seggen vor.  
 Die Wasserfläche ist teilweise mit Wasserlinse und / oder Froschbiß bewachsen. Stellenweise kommt Wasserfeder vor.  
 Im Osten von Abschnitt 2 ist der Graben auf der Südseite stark aufgeweitet

## Vorkommen an Biotoptypen

1	TF	Typ	HF	F.Anteil
2	BTYP	Biotoptyp		- gesetzl. Grundl.
3	Zusatz	Zusatz zum Biotoptypen		
4	LRT	Lebensraumtyp		
1	1		Ja	100 %
2	FGM	Graben mittlerer Nährstoffgehalte mit Stillgewässercharakter (2000)		

## Räumliche Lage

<b>Lagebeschreibung</b>	nördlich Moorburger Hinterdeich, im Osten des Kartenblattes		
<b>Nachbarnutzung/en</b>	Grünland		
<b>Rechtswert (X)</b>	559715	<b>Hochwert (Y)</b>	5926924
<b>Bezirk</b>	Harburg	<b>Naturraum</b>	Altländer Randmoorsenke (671.22)
<b>Stadtteil (OT-Nr.)</b>	Moorburg (712)	<b>Gemarkung</b>	Moorburg (704)
<b>Digitaler Grünplan</b>	<input type="checkbox"/> <b>Hafengesamtgebiet</b>	<input type="checkbox"/> <b>Ramsargebiet</b>	<input type="checkbox"/> <b>EG-Vogelschutzgeb.</b>
<b>Ausgleichsflächen</b>	<input type="checkbox"/> <b>Biosphärenreservat</b>	<input type="checkbox"/> <b>Nationalpark</b>	<input type="checkbox"/>
<b>NSG / ND / LSG</b>	LSG Moorburg [ HH-2043 / Anteil: 63% ], NSG Moorgürtel [ HH-703 / Anteil: 37% ]		
<b>FFH-GEBIET</b>			
<b>Wasserschutzgebiet</b>	Süderelbmarsch/Harburger Berge [ 3 / Anteil: 100% ]		

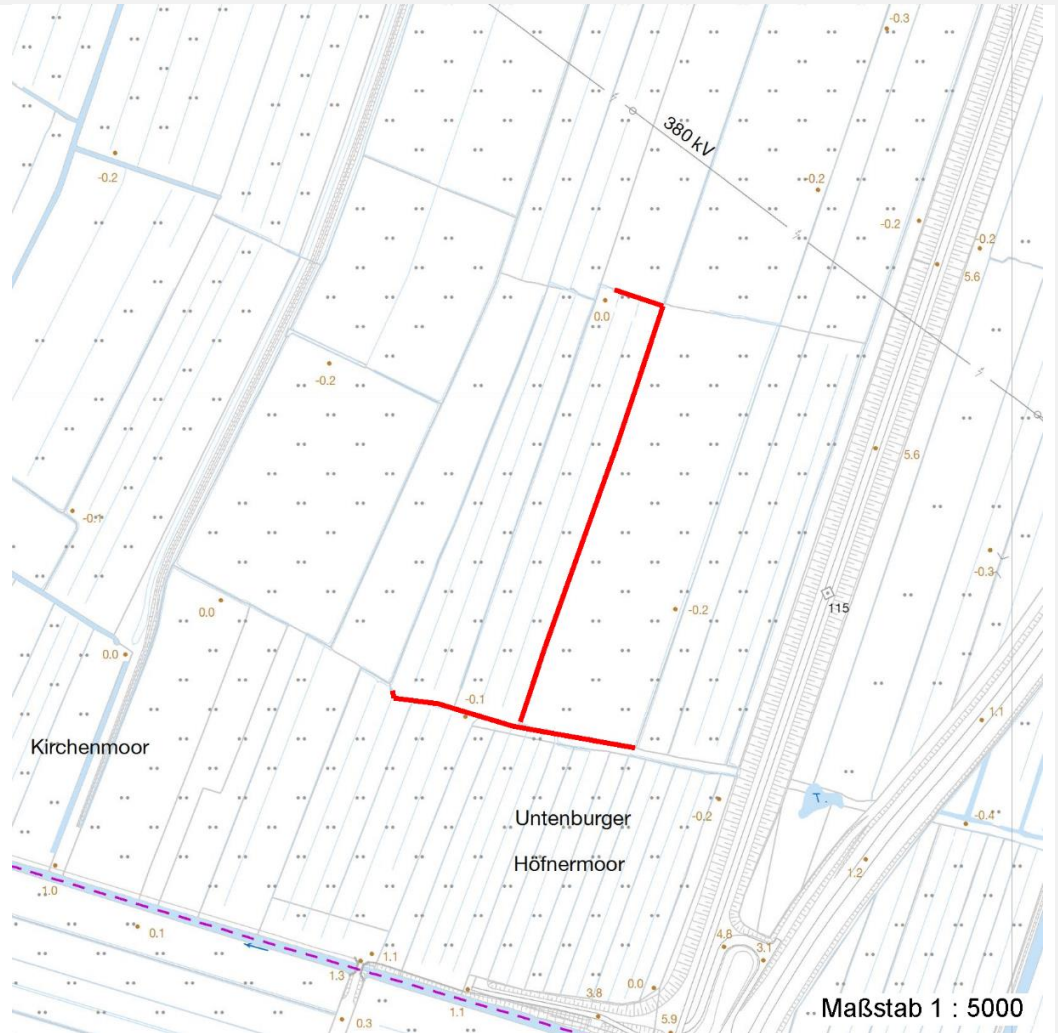
# Erhebungsbogen

**B**

<b>Projekt</b>	Biotopkartierung Hamburg	<b>Interne Nr.</b>	92253
<b>Handlungsbedarf</b>	Nein	<b>DK5   DK5-GK</b>	<b>5826</b> 5828
<b>Bearbeitung</b>	BEG	<b>DK5 - Name</b>	Moorburg-West
<b>Räumliche Abbildung</b>	Linie	<b>Biotop-Nr.   alt</b>	<b>386</b> 263
<b>Anzahl Abschnitte</b>	2	<b>Kartierung</b>	18.07.2015
		<b>Fläche / Länge [m<sup>2</sup>/m]</b>	505,545
		<b>Breite (lineare Abb.) [m]</b>	2

## Räumliche Lage

### Karte



## Weitere Erhebungsbögen

Interne Nr.	Interne Nr. Zuordnung	DK5	Biotop-Nr.	Kartierung	Zuordnung	DK5 (GK)	Biotop-Nr. (alt)
92253	12433	5826	386	05.10.2006	K	5828	263

Zuordnung: N = nachfolgende Kartierung, K = weitere Kartierungen (zeitlich vorher oder nachher)

## Foto

Interne Nr.	Index	Dateiname	Aufnahmerichtung
41710	0	5826_386_180715_1.JPG	
41711	0	5826_386_180715_2.JPG	
41712	0	5826_386_180715_3.JPG	
41713	0	5826_386_180715_4.JPG	

# Erhebungsbogen

**B**

<b>Projekt</b>	Biotopkartierung Hamburg	<b>Interne Nr.</b>	92253
		<b>DK5   DK5-GK</b>	<b>5826</b> 5828
<b>Handlungsbedarf</b>	Nein	<b>DK5 - Name</b>	Moorburg-West
<b>Bearbeitung</b>	BEG	<b>Biotop-Nr.   alt</b>	<b>386</b> 263
<b>Räumliche Abbildung</b>	Linie	<b>Kartierung</b>	18.07.2015
<b>Anzahl Abschnitte</b>	2	<b>Fläche / Länge [m<sup>2</sup>/m]</b>	505,545
		<b>Breite (lineare Abb.) [m]</b>	2

## Weitere Angaben

Merkmal	Wert
<b>Auswertung</b>	
Wertgesichtspunkte	Bedeutung für den Biotopverbund Feuchtbiotop
zoologisch bedeutsame Strukturen	Gewässer
Bedeutung für Tiergruppe	Amphibien
	Insekten
Ziele der Entwicklung	Erhalt
Maßnahmen	extensiv genutzt Randstreifen schaffen extensive Unterhaltung

## Foto

<b>Fotodatei</b>	5826_386_180715_1.JPG	<b>Fotodatei</b>	5826_386_180715_2.JPG
<b>Bildbeschreibung</b>	k.A.	<b>Bildbeschreibung</b>	k.A.
<b>Aufnahmerichtung</b>		<b>Aufnahmerichtung</b>	





# Erhebungsbogen

**B**

<b>Projekt</b>	Biotopkartierung Hamburg	<b>Interne Nr.</b>	92253
<b>Handlungsbedarf</b>	Nein	<b>DK5   DK5-GK</b>	<b>5826</b> 5828
<b>Bearbeitung</b>	BEG	<b>DK5 - Name</b>	Moorburg-West
<b>Räumliche Abbildung</b>	Linie	<b>Biotop-Nr.   alt</b>	<b>386</b> 263
<b>Anzahl Abschnitte</b>	2	<b>Kartierung</b>	18.07.2015
		<b>Fläche / Länge [m<sup>2</sup>/m]</b>	505,545
		<b>Breite (lineare Abb.) [m]</b>	2

## Foto

**Fotodatei** 5826\_386\_180715\_3.JPG  
**Bildbeschreibung** k.A.  
**Aufnahmerichtung**



**Fotodatei** 5826\_386\_180715\_4.JPG  
**Bildbeschreibung** k.A.  
**Aufnahmerichtung**



## Teilflächenbeschreibung

<b>Teilflächentyp</b>		<b>Teilflächen-Nr.</b>	1
<b>Biototyp</b>	Graben mittlerer Nährstoffgehalte mit Stillgewässercharakter (2000)	<b>Biototyp</b>	FGM
- Zusatz		- gesetzl. Grundl.	
<b>FFH-LRT Beschreibung</b>		<b>FFH-LRT Entw.potential LRT</b>	
		<b>Hauptfläche</b>	Ja
		<b>Flächenanteil</b>	100 %
		<b>FFH-Unters.Fläche</b>	Nein
		<b>Saatgutfläche</b>	Nein

## Zeigerwerte der Pflanzenartenliste (Auswertung)

<b>Standort</b>	<b>Belichtung</b>	halbsonnig	7,3
<b>Boden</b>	<b>Feuchte</b>	zeitweise wasserüberstaut	9,7
	<b>Stickstoff (N)</b>	mäßig stickstoffarm	5,4
	<b>Reaktion</b>	schwach sauer	6
<b>Vegetation</b>	<b>Mahdverträglichkeit</b>	schnittempfindlich bis mäßig schnittverträglich	4,4
<b>Zeigerwerte</b>	<b>Futterwert</b>	sehr geringwertiges Futter	1,8
	<b>Wechselfeuchteanzeiger</b>		6
	<b>Giftpflanzen</b>		4
	<b>Überschw.anzeiger</b>		9

# Erhebungsbogen

**B**

<b>Projekt</b>	Biotopkartierung Hamburg	<b>Interne Nr.</b>	92253
		<b>DK5   DK5-GK</b>	<b>5826</b> 5828
		<b>DK5 - Name</b>	Moorburg-West
<b>Handlungsbedarf</b>	Nein	<b>Biotop-Nr.   alt</b>	<b>386</b> 263
<b>Bearbeitung</b>	BEG	<b>Kartierung</b>	18.07.2015
<b>Räumliche Abbildung</b>	Linie	<b>Fläche / Länge [m<sup>2</sup>/m]</b>	505,545
<b>Anzahl Abschnitte</b>	2	<b>Breite (lineare Abb.) [m]</b>	2

## Pflanzenartenliste

Gruppe / Pflanzenart	MS	M	W	Vs	St	PA	Ph	Sz	VS	V	G	cf	Rote Liste						
													§	HH	ND	SH	D		
<b>Tracheobionta (Gefäßpflanzen)</b>																			
Agrostis stolonifera (Ausläufer-Straußgras)	7	z																	
Alchemilla vulgaris agg. (Artengruppe Gewöhnlicher Frauenmantel)	7	w																	G
Alisma plantago-aquatica (Gewöhnlicher Froschlöffel)	7	w																	
Berula erecta (Aufrechte Berle)	7	z																	
Calla palustris (Sumpf-Calla)	7	z												b	V	3	3	V	
Carex acuta (Schlank-Segge)	7	z																	V
Carex pseudocyperus (Scheinzyper-Segge)	7	z																	
Carex rostrata (Schnabel-Segge)	7	w														3			V
Cirsium palustre (Sumpf-Kratzdistel)	7	w																	
Comarum palustre (Sumpf-Blutauge)	7	w															V		3
Epilobium hirsutum (Zottiges Weidenröschen)	7	w																	
Equisetum fluviatile (Teich-Schachtelhalm)	7	w																	
Glyceria fluitans (Flutender Schwaden)	7	w																	
Glyceria maxima (Wasser-Schwaden)	7	z																	
Hottonia palustris (Wasserfeder)	7	z												b	V			V	V
Hydrocharis morsus-ranae (Froschbiß)	7	h															V		V
Hypericum maculatum (Geflecktes Johanniskraut)	7	w															3		
Hypericum tetrapterum (Geflügeltes Johanniskraut)	7	w															3		3
Iris pseudacorus (Gelbe Schwertlilie)	7	z												b					
Juncus articulatus (Glieder-Binse)	7	w																	
Juncus effusus (Flatter-Binse)	7	h																	
Lemna minor (Kleine Wasserlinse)	7	h																	
Lemna trisulca (Dreifurchige Wasserlinse)	7	h															V		
Lotus pedunculatus (Sumpf-Hornklee)	7	z																	V
Lychnis flos-cuculi (Kuckucks-Lichtnelke)	7	w																	3
Lycopus europaeus (Gewöhnlicher Wolfstrapp)	7	w																	
Lythrum salicaria (Blut-Weiderich)	7	w																	
Myosotis scorpioides (Sumpf-Vergissmeinnicht)	7	w																	V
Oenanthe aquatica (Gemeiner Wasserfenchel)	7	w																V	
Phalaris arundinacea (Rohr-Glanzgras)	7	w																	
Phragmites australis (Schilf)	7	z																	
Ranunculus repens (Kriechender Hahnenfuß)	7	w																	
Rumex hydrolapathum (Fluss-Ampfer)	7	w																	
Sparganium erectum (Ästiger Igelkolben)	7	z																	
Spirodela polyrhiza (Vielwurzlige Teichlinse)	7	z																	
Typha latifolia (Breitblättriger Rohrkolben)	7	w																	
Urtica dioica (Große Brennnessel)	7	w																	
<b>Anzahl Rote Liste Arten</b>													<b>9</b>	<b>1</b>	<b>11</b>	<b>3</b>			
<b>Anzahl Arten</b>													<b>37</b>						

MS: Mengensystem; M: Mengenangabe, W: Bewertung der Art (FFH-Monitoring), Vs: Vegetationsschicht, St: Status, PA: Autor Phänologie; Ph: Phänologie, Sz: Soziabilität, VS: Vitalitätssystem; V: Vitalität, G: Geschlecht, cf: unsichere Bestimmung, §: Schutz nach BNatSchG, HH: Rote Liste Hamburg, Nds: Rote Liste Niedersachsen, SH: Rote Liste Schleswig-Holstein, D: Rote Liste Deutschland

# Erhebungsbogen

**B**

<b>Projekt</b>	Biotopkartierung Hamburg	<b>Interne Nr.</b>	92253
<b>Handlungsbedarf</b>	Nein	<b>DK5   DK5-GK</b>	<b>5826</b> 5828
<b>Bearbeitung</b>	BEG	<b>DK5 - Name</b>	Moorburg-West
<b>Räumliche Abbildung</b>	Linie	<b>Biotop-Nr.   alt</b>	<b>386</b> 263
<b>Anzahl Abschnitte</b>	2	<b>Kartierung</b>	18.07.2015
		<b>Fläche / Länge [m<sup>2</sup>/m]</b>	505,545
		<b>Breite (lineare Abb.) [m]</b>	2

## Tierartenliste

	Rote Liste					FFH			
	B	A	S	N	D	II	IV	V	
	1	B	A	S	N	D	II	IV	V
	2	Anzahl				Anzahltyp			
	3	Anzahl geschätzt				Geschlecht			
	4	Methode				Verhalten			
	5	Nachweis							
<b>Libellen</b>									
Libellula quadrimaculata (Vierfleck)	1	b		*		*			
	2	1							
	3								
	4								
Ischnura elegans (Große Pechlibelle)	1	b		*		*			
	2	2							
	3								
	4								
Coenagrion puella (Hufeisen-Azurjungfer)	1	b		*		*			
	2	1							
	3								
	4								
Sympetrum sanguineum (Blutrote Heidelibelle)	1	b		*		*			
	2	1							
	3								
	4								