

Erhebungsbogen

B

Projekt	Biotopkartierung Hamburg	Interne Nr.	92247
		DK5 DK5-GK	5826 5828
Handlungsbedarf	Nein	DK5 - Name	Moorburg-West
Bearbeitung	BEG	Biotop-Nr. alt	380 223
Räumliche Abbildung	Linie	Kartierung	12.09.2015
Anzahl Abschnitte	2	Fläche / Länge [m²/m]	581,276
		Breite (lineare Abb.) [m]	4

Gesetzlicher Schutz kein gesetzl. Schutz **kein gesetzlich geschütztes Biotop** **Schutz nur teilweise** **Nein**

Gesamtbewertung	6	Wertvoll
– Alter	7	Biotop hohen Alters, 100 bis 200 Jahre
– Belastungsgrad	5	Flächenhaft mittlere oder örtlich starke Belastung
– Ökolog. Funktion	6	Hohe Bedeutung in einem Biotopkomplex, für den lokalen Biotopverbund oder als Puffer
– Seltenheit	6	Seltener Biotoptyp, ohne seltene oder bedrohte Pflges., ungesättigtes Artenspektrum, reliktsche RL-Arten

Bestandsbeschreibung

Entwässerungsgräben im Obstanbaugebiet mit steilen, ca. 1,0-1,3 m hohen Böschungen.
 Der Vegetationsbestand ist im Westen relativ artenarm und von Wasserschwadern dominiert.
 Die Wasserfläche ist teilweise flächig mit Wasserlinse bedeckt.
 Im Osten ist der Bewuchs artenreicher und es kommen auch Sumpfcalla und Scheinzypersegge vor. Im Wasser finden sich dort Wasserstern und Wasserpest.

Vorkommen an Biotoptypen

1	TF	Typ	HF	F.Anteil
2	BTYP	Biotoptyp	- gesetzl. Grundl.	
3	Zusatz	Zusatz zum Biotoptypen		
4	LRT	Lebensraumtyp		
1	1		Ja	100 %
2	FGR	Nährstoffreicher Graben mit Stillgewässercharakter (2000)		

Räumliche Lage

Lagebeschreibung	östl. Moorburger Alter Deich, nördlicher Kartenrand		
Nachbarnutzung/en	Obstanbau, grünland		
Rechtswert (X)	559398	Hochwert (Y)	5927822
Bezirk	Harburg	Naturraum	Altländer Hoch- und Sietland (671.21)
Stadtteil (OT-Nr.)	Moorburg (712)	Gemarkung	Moorburg (704)
Digitaler Grünplan	<input type="checkbox"/> Hafengesamtgebiet	<input checked="" type="checkbox"/> Ramsargebiet	<input type="checkbox"/> EG-Vogelschutzgeb.
Ausgleichsflächen	<input type="checkbox"/> Biosphärenreservat	<input type="checkbox"/> Nationalpark	<input type="checkbox"/>
NSG / ND / LSG	LSG Moorburg [HH-2043 / Anteil: 100%]		
FFH-GEBIET			
Wasserschutzgebiet	Süderelbmarsch/Harburger Berge [3 / Anteil: 100%]		

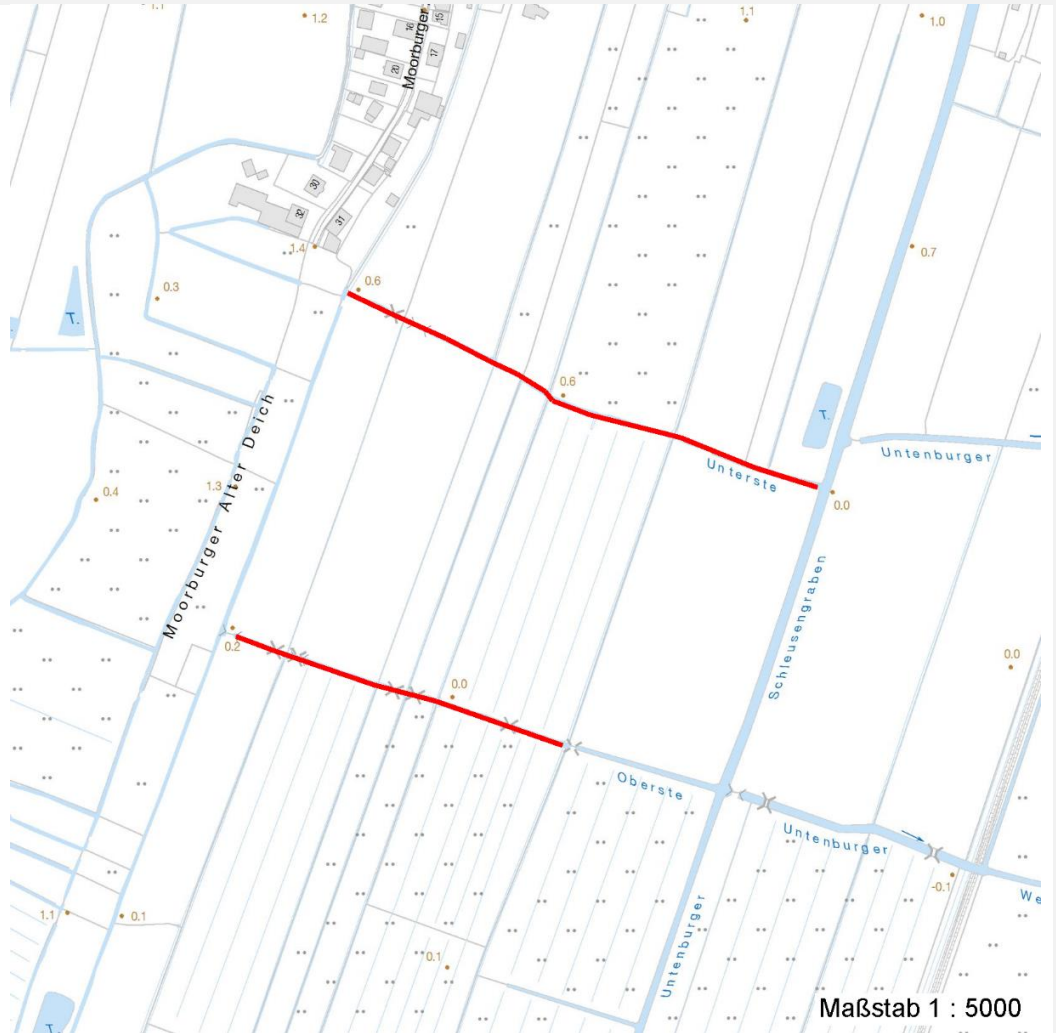
Erhebungsbogen

B

Projekt	Biotopkartierung Hamburg	Interne Nr.	92247
Handlungsbedarf	Nein	DK5 DK5-GK	5826 5828
Bearbeitung	BEG	DK5 - Name	Moorburg-West
Räumliche Abbildung	Linie	Biotop-Nr. alt	380 223
Anzahl Abschnitte	2	Kartierung	12.09.2015
		Fläche / Länge [m²/m]	581,276
		Breite (lineare Abb.) [m]	4

Räumliche Lage

Karte



Weitere Erhebungsbögen

Interne Nr.	Interne Nr. Zuordnung	DK5	Biotop-Nr.	Kartierung	Zuordnung	DK5 (GK)	Biotop-Nr. (alt)
92247	12422	5826	380	21.09.2006	K	5828	223
92247	12406	5826	411	01.09.1997	<	5828	10056

Zuordnung: N = nachfolgende Kartierung, K = weitere Kartierungen (zeitlich vorher oder nachher)

Foto

Interne Nr.	Index	Dateiname	Aufnahmerichtung
41705	0	5826_380_120915_1.JPG	

Weitere Angaben

Merkmal	Wert
---------	------

Auswertung

Gefährdung/ Einflüsse

Erhebungsbogen

B

Projekt	Biotopkartierung Hamburg	Interne Nr.	92247
		DK5 DK5-GK	5826 5828
Handlungsbedarf	Nein	DK5 - Name	Moorburg-West
Bearbeitung	BEG	Biotop-Nr. alt	380 223
Räumliche Abbildung	Linie	Kartierung	12.09.2015
Anzahl Abschnitte	2	Fläche / Länge [m²/m]	581,276
		Breite (lineare Abb.) [m]	4

Weitere Angaben

Merkmal	Wert
Wertgesichtspunkte	steile Böschungen Bedeutung für den Biotopverbund Entwicklungspotenzial
Ziele der Entwicklung Maßnahmen	Vorkommen seltener Pflanzen Erhaltung Randstreifen ohne Nutzeneinrichten Böschungen abflachen

Foto

Fotodatei	5826_380_120915_1.JPG	Fotodatei	
Bildbeschreibung	k.A.	Bildbeschreibung	
Aufnahmerichtung		Aufnahmerichtung	



Teilflächenbeschreibung

Teilflächentyp		Teilflächen-Nr.	1
Biotoptyp	Nährstoffreicher Graben mit Stillgewässercharakter (2000)	Biotoptyp	FGR
- Zusatz		- gesetzl. Grundl.	
FFH-LRT		FFH-LRT	
Beschreibung		Entw.potential LRT	
		Hauptfläche	Ja
		Flächenanteil	100 %
		FFH-Unters.Fläche	Nein
		Saatgutfläche	Nein

Erhebungsbogen

B

Projekt	Biotopkartierung Hamburg		Interne Nr.	92247	
			DK5 DK5-GK	5826	5828
Handlungsbedarf	Nein		DK5 - Name	Moorburg-West	
Bearbeitung	BEG	Kopie	Ja	Biotop-Nr. alt	380 223
Räumliche Abbildung	Linie			Kartierung	12.09.2015
Anzahl Abschnitte	2			Fläche / Länge [m²/m]	581,276
				Breite (lineare Abb.) [m]	4

Zeigerwerte der Pflanzenartenliste (Auswertung)

Standort	Belichtung	halbsonnig	7,2
Boden	Feuchte	zeitweise wasserüberstaut	9,9
	Stickstoff (N)	stickstoffreich	6,7
	Reaktion	neutral	7,1
Vegetation	Mahdverträglichkeit	schnittempfindlich bis mäßig schnittverträglich	4
Zeigerwerte	Futterwert	sehr geringwertiges Futter	2
	Wechselfeuchteanzeiger		0
	Giftpflanzen		1
	Überschw.anzeiger		7

Pflanzenartenliste

Gruppe / Pflanzenart	MS	M	W	Vs	St	PA	Ph	Sz	VS	V	G	cf	§	Rote Liste			
														HH	ND	SH	D
Tracheobionta (Gefäßpflanzen)																	
Calamagrostis canescens (Sumpf-Reitgras)	7	w															
Calla palustris (Sumpf-Calla)	7	z											b	V	3	3	V
Callitriche spec. (Wasserstern)	7	w															
Carex acuta (Schlank-Segge)	7	w															V
Carex pseudocyperus (Scheinzyper-Segge)	7	w															
Elodea nuttallii (Nuttalls Wasserpest)	7	z															
Epilobium hirsutum (Zottiges Weidenröschen)	7	z															
Glyceria fluitans (Flutender Schwaden)	7	z															
Glyceria maxima (Wasser-Schwaden)	7	l															
Hydrocharis morsus-ranae (Froschbiß)	7	l												V		V	V
Iris pseudacorus (Gelbe Schwertlilie)	7	z											b				
Juncus effusus (Flutter-Binse)	7	w															
Lemna minor (Kleine Wasserlinse)	7	h															
Rumex hydrolapathum (Fluss-Ampfer)	7	z															
Urtica dioica (Große Brennessel)	7	z															
														Anzahl Rote Liste Arten			
														2	1	3	2
														Anzahl Arten			
														15			

MS: Mengensystem; M: Mengenangabe, W: Bewertung der Art (FFH-Monitoring), Vs: Vegetationsschicht, St: Status, PA: Autor Phänologie; Ph: Phänologie, Sz: Soziabilität, VS: Vitalitätssystem; V: Vitalität, G: Geschlecht, cf: unsichere Bestimmung, §: Schutz nach BNatSchG, HH: Rote Liste Hamburg, Nds: Rote Liste Niedersachsen, SH: Rote Liste Schleswig-Holstein, D: Rote Liste Deutschland