

Erhebungsbogen

B

Projekt	Biotopkartierung Hamburg	Interne Nr.	92234
		DK5 DK5-GK	5826 5828
		DK5 - Name	Moorburg-West
Handlungsbedarf	Nein	Biotop-Nr. alt	365 158
Bearbeitung	BEG	Kartierung	12.09.2015
Räumliche Abbildung	Linie	Fläche / Länge [m²/m]	907,693
Anzahl Abschnitte	2	Breite (lineare Abb.) [m]	3

Gesetzlicher Schutz kein gesetzl. Schutz **kein gesetzlich geschütztes Biotop** **Schutz nur teilweise** **Nein**

Gesamtbewertung	6	Wertvoll
– Alter	6	Biotop mittleren Alters, 50 bis 100 Jahre
– Belastungsgrad	6	Flächenhaft geringe oder örtlich stärkere oder Vorbelastung mit deutlichem Einfluß
– Ökolog. Funktion	7	Sehr hohe Bedeutung in einem Biotopkomplex, für den lokalen Biotopverbund oder als Puffer
– Seltenheit	6	Seltener Biotoptyp, ohne seltene oder bedrohte Pflges., ungesättigtes Artenspektrum, reliktsiche RL-Arten

Bestandsbeschreibung

Dauerhaft wasserführender Gräben, über größere Abschnitte mit Reinständen aus Sumpfcalla.
 Böschungsvegetation im Süden von Abschnitt 1 ist noch relativ artenreich, mit Sumpfreitgras, Flatterbinse, Flussampfer, Blutweiderich, nach Norden hin verarmt.
 Dort tlw. Dominanz von Schilf, tlw. Verbuschung mit Brombeere.

Vorkommen an Biotoptypen

1	TF	Typ	HF	F.Anteil
2	BTYP	Biotoptyp	- gesetzl. Grundl.	
3	Zusatz	Zusatz zum Biotoptypen		
4	LRT	Lebensraumtyp		
1	1		Ja	100 %
2	FGR	Nährstoffreicher Graben mit Stillgewässercharakter (2000)		
3	gc	Calla-Typ (gc)		

Räumliche Lage

Lagebeschreibung	Parallel zum Moorburger Aller Deich		
Nachbarnutzung/en	Grünland; Obstbrachen		
Rechtswert (X)	559119	Hochwert (Y)	5927516
Bezirk	Harburg	Naturraum	Altländer Hoch- und Sietland (671.21)
Stadtteil (OT-Nr.)	Moorburg (712)	Gemarkung	Moorburg (704)
Digitaler Grünplan	<input type="checkbox"/> Hafengesamtgebiet	<input checked="" type="checkbox"/>	<input type="checkbox"/> EG-Vogelschutzgeb.
Ausgleichsflächen	<input checked="" type="checkbox"/> Biosphärenreservat	<input type="checkbox"/> Nationalpark	<input type="checkbox"/>
NSG / ND / LSG	LSG Moorburg [HH-2043 / Anteil: 42%], NSG Moorgürtel [HH-703 / Anteil: 56%]		
FFH-GEBIET			
Wasserschutzgebiet	Süderelbmarsch/Harburger Berge [3 / Anteil: 100%]		

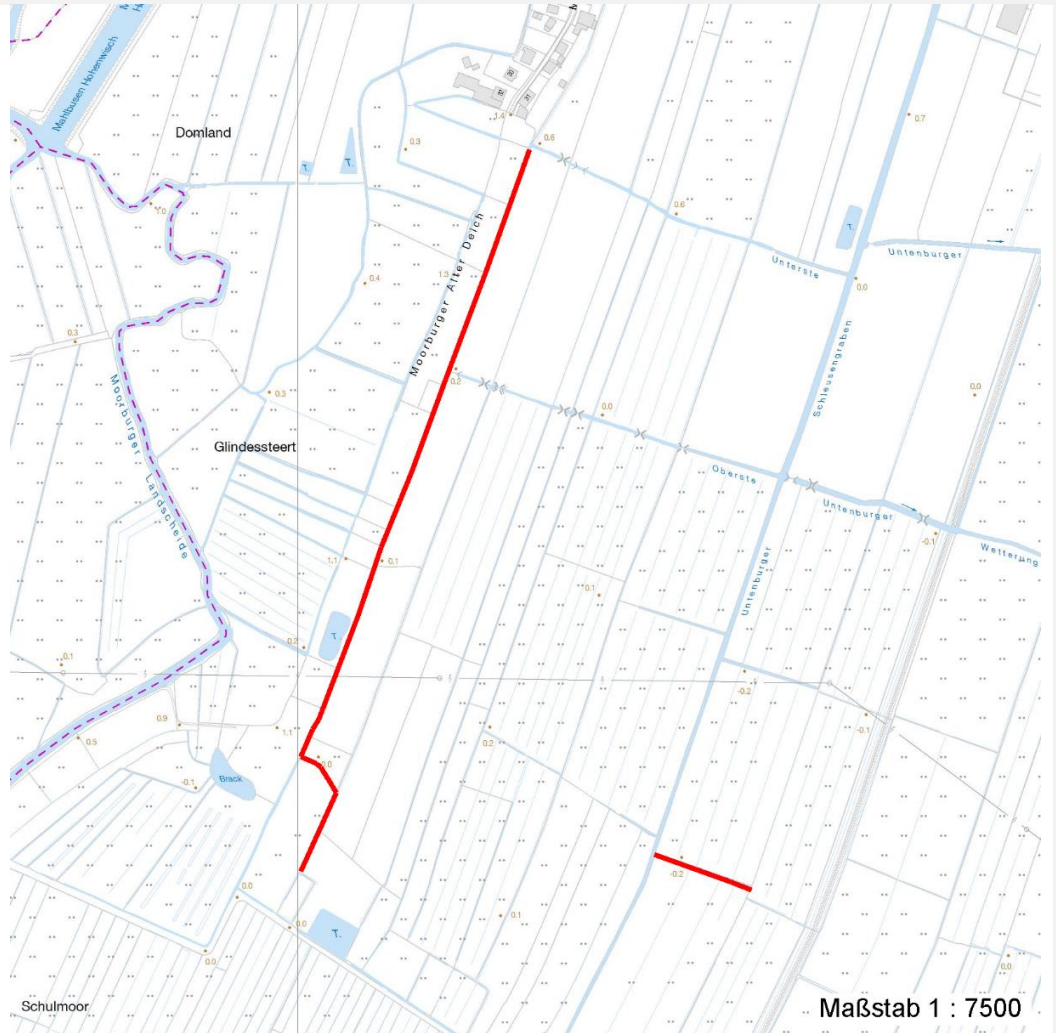
Erhebungsbogen

B

Projekt	Biotopkartierung Hamburg	Interne Nr.	92234
		DK5 DK5-GK	5826 5828
		DK5 - Name	Moorburg-West
Handlungsbedarf	Nein	Biotop-Nr. alt	365 158
Bearbeitung	BEG	Kartierung	12.09.2015
Räumliche Abbildung	Linie	Fläche / Länge [m²/m]	907,693
Anzahl Abschnitte	2	Breite (lineare Abb.) [m]	3

Räumliche Lage

Karte



Weitere Erhebungsbögen

Interne Nr.	Interne Nr. Zuordnung	DK5	Biotop-Nr.	Kartierung	Zuordnung	DK5 (GK)	Biotop-Nr. (alt)
92234	12393	5826	365	01.09.1997	K	5828	158
92234	12405	5826	365	22.09.2006	K	5828	158
92234	12394	5826	356	01.09.1997	/	5828	136

Zuordnung: N = nachfolgende Kartierung, K = weitere Kartierungen (zeitlich vorher oder nachher)

Foto

Interne Nr.	Index	Dateiname	Aufnahmerichtung
41692	0	5826_365_120915_1.JPG	
41693	0	5826_365_120915_2.JPG	

Erhebungsbogen

B

Projekt	Biotopkartierung Hamburg	Interne Nr.	92234
		DK5 DK5-GK	5826 5828
Handlungsbedarf	Nein	DK5 - Name	Moorburg-West
Bearbeitung	BEG	Biotop-Nr. alt	365 158
Räumliche Abbildung	Linie	Kartierung	12.09.2015
Anzahl Abschnitte	2	Fläche / Länge [m²/m]	907,693
		Breite (lineare Abb.) [m]	3

Weitere Angaben

Merkmal	Wert
Auswertung	
Gefährdung/ Einflüsse	Nährstoffeinträge
Wertgesichtspunkte	Bedeutung für den Biotopverbund
	Niedermoorvegetation; Vorkommen gefährdeter Arten
	Vorkommen seltener Pflanzen
Ziele der Entwicklung	Erhalt eines offenen Gewässers
Maßnahmen	Erhalt eines offenen Gewässers, artenschonende Unterhaltung: abschnittsweise räumen; vor Nährstoffeinträgen schützen

Foto

Fotodatei	5826_365_120915_1.JPG	Fotodatei	5826_365_120915_2.JPG
Bildbeschreibung	k.A.	Bildbeschreibung	k.A.
Aufnahmerichtung		Aufnahmerichtung	



Teilflächenbeschreibung

Teilflächentyp		Teilflächen-Nr.	1
Biotoptyp	Nährstoffreicher Graben mit Stillgewässercharakter (2000)	Biotoptyp	FGR
- Zusatz	Calla-Typ (gc)	- gesetzl. Grundl.	
FFH-LRT		FFH-LRT	
Beschreibung		Entw.potential LRT	
Standort: Mager, sauer		Hauptfläche	Ja
		Flächenanteil	100 %
		FFH-Unters.Fläche	Nein
		Saatgutfläche	Nein

Erhebungsbogen

B

Projekt	Biotopkartierung Hamburg	Interne Nr.	92234
		DK5 DK5-GK	5826 5828
Handlungsbedarf	Nein	DK5 - Name	Moorburg-West
Bearbeitung	BEG	Biotop-Nr. alt	365 158
Räumliche Abbildung	Linie	Kartierung	12.09.2015
Anzahl Abschnitte	2	Fläche / Länge [m²/m]	907,693
		Breite (lineare Abb.) [m]	3

Zeigerwerte der Pflanzenartenliste (Auswertung)

Standort	Belichtung	halbsonnig	6,9
Boden	Feuchte	sehr naß	9
	Stickstoff (N)	mäßig stickstoffarm bis stickstoffreich	5,7
	Reaktion	schwach sauer	6,3
Vegetation	Mahdverträglichkeit	schnittempfindlich bis mäßig schnittverträglich	3,6
Zeigerwerte	Futterwert	sehr geringwertiges Futter	2,3
	Wechselfeuchteanzeiger		5
	Giftpflanzen		1
	Überschw.anzeiger		8

Pflanzenartenliste

Gruppe / Pflanzenart	MS	M	W	Vs	St	PA	Ph	Sz	VS	V	G	cf	§	Rote Liste			
														HH	ND	SH	D
Tracheobionta (Gefäßpflanzen)																	
Alnus glutinosa (Schwarz-Erle)	7	w															
Betula pubescens (Moor-Birke)	7	w															
Butomus umbellatus (Schwanenblume)	7	w												3			
Calamagrostis canescens (Sumpf-Reitgras)	7	z															
Calla palustris (Sumpf-Calla)	7	h											b	V	3	3	V
Carex acuta (Schlank-Segge)	7	z															V
Carex pseudocyperus (Scheinzyper-Segge)	7	w															
Deschampsia cespitosa (Rasen-Schmiele)	7	w															
Epilobium hirsutum (Zottiges Weidenröschen)	7	w															
Filipendula ulmaria (Mädesüß)	7	z															
Glyceria fluitans (Flutender Schwaden)	7	z															
Glyceria maxima (Wasser-Schwaden)	7	z															
Iris pseudacorus (Gelbe Schwertlilie)	7	w											b				
Juncus effusus (Flatter-Binse)	7	z															
Lythrum salicaria (Blut-Weiderich)	7	z															
Phalaris arundinacea (Rohr-Glanzgras)	7	w															
Phragmites australis (Schilf)	7	z															
Rubus fruticosus agg. (Artengruppe Echte Brombeere)	7	w															
Rumex hydrolapathum (Fluss-Ampfer)	7	w															
Salix cinerea (Grau-Weide)	7	w															
Sparganium erectum (Ästiger Igelkolben)	7	h															
Urtica dioica (Große Brennnessel)	7	w															
	Anzahl Rote Liste Arten													1	2	2	1
	Anzahl Arten													22			

MS: Mengensystem; M: Mengenangabe, W: Bewertung der Art (FFH-Monitoring), Vs: Vegetationsschicht, St: Status, PA: Autor Phänologie; Ph: Phänologie, Sz: Sozialeit, VS: Vitalitätssystem; V: Vitalität, G: Geschlecht, cf: unsichere Bestimmung, §: Schutz nach BNatSchG, HH: Rote Liste Hamburg, Nds: Rote Liste Niedersachsen, SH: Rote Liste Schleswig-Holstein, D: Rote Liste Deutschland