

Erhebungsbogen

B

Projekt	Biotopkartierung Hamburg	Interne Nr.	92230
		DK5 DK5-GK	5826 5828
Handlungsbedarf	Nein	DK5 - Name	Moorburg-West
Bearbeitung	BEG	Biotop-Nr. alt	361 147
Räumliche Abbildung	Linie	Kartierung	28.08.2015
Anzahl Abschnitte	1	Fläche / Länge [m²/m]	273,535
		Breite (lineare Abb.) [m]	3

Gesetzlicher Schutz kein gesetzl. Schutz **kein gesetzlich geschütztes Biotop** **Schutz nur teilweise** **Nein**

Gesamtbewertung	6	Wertvoll
– Alter	6	Biotop mittleren Alters, 50 bis 100 Jahre
– Belastungsgrad	6	Flächenhaft geringe oder örtlich stärkere oder Vorbelastung mit deutlichem Einfluß
– Ökolog. Funktion	7	Sehr hohe Bedeutung in einem Biotopkomplex, für den lokalen Biotopverbund oder als Puffer
– Seltenheit	6	Seltener Biotoptyp, ohne seltene oder bedrohte Pflges., ungesättigtes Artenspektrum, reliktsche RL-Arten

Bestandsbeschreibung

Graben mit 3 m Breite und dauerhaft wasserführend.
 Der Wasserkörper ist mit Wasserpest bewachsen.
 Auf der Wasseroberfläche stellenweise Froschbiss
 Die Böschungen sind artenreich bewachsen, v. a. mit Mädesüß, Sumpfreitgras, Flussampfer.
 Randlich aufkommende junge Sträucher (Erle u. Grauweide).

Vorkommen an Biotoptypen

1	TF	Typ	HF	F.Anteil
2	BTYP	Biotoptyp	- gesetzl. Grundl.	
3	Zusatz	Zusatz zum Biotoptypen		
4	LRT	Lebensraumtyp		
1	1		Ja	100 %
2	FGA	Nährstoffarmer Graben mit Stillgewässercharakter (2000)		

Räumliche Lage

Lagebeschreibung	Nördlich der Moorburger Landscheide		
Nachbarnutzung/en	artenarmes Feuchtgrünland, Brache		
Rechtswert (X)	558950	Hochwert (Y)	5926947
Bezirk	Harburg	Naturraum	Altländer Randmoorsenke (671.22)
Stadtteil (OT-Nr.)	Moorburg (712)	Gemarkung	Moorburg (704)
Digitaler Grünplan	<input type="checkbox"/> Hafengesamtgebiet	<input type="checkbox"/> Ramsargebiet	<input type="checkbox"/> EG-Vogelschutzgeb.
Ausgleichsflächen	<input checked="" type="checkbox"/> Biosphärenreservat	<input type="checkbox"/> Nationalpark	<input type="checkbox"/>
NSG / ND / LSG	NSG Moorgürtel [HH-703 / Anteil: 100%]		
FFH-GEBIET			
Wasserschutzgebiet	Süderelbmarsch/Harburger Berge [3 / Anteil: 100%]		

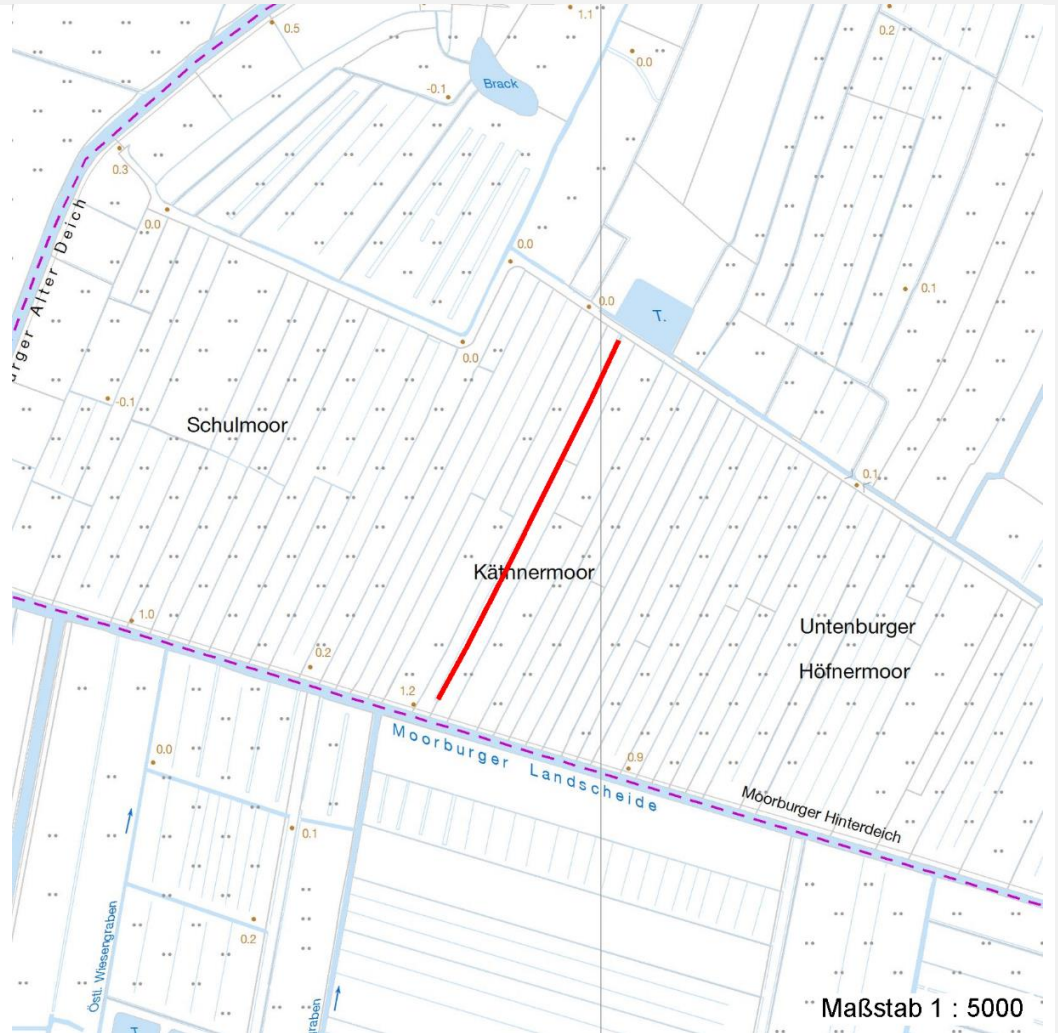
Erhebungsbogen

B

Projekt	Biotopkartierung Hamburg	Interne Nr.	92230
Handlungsbedarf	Nein	DK5 DK5-GK	5826 5828
Bearbeitung	BEG	DK5 - Name	Moorburg-West
Räumliche Abbildung	Linie	Biotop-Nr. alt	361 147
Anzahl Abschnitte	1	Kartierung	28.08.2015
		Fläche / Länge [m²/m]	273,535
		Breite (lineare Abb.) [m]	3

Räumliche Lage

Karte



Weitere Erhebungsbögen

Interne Nr.	Interne Nr. Zuordnung	DK5	Biotop-Nr.	Kartierung	Zuordnung	DK5 (GK)	Biotop-Nr. (alt)
92230	12466	5826	361	01.09.1997	K	5828	147
92230	12467	5826	361	02.10.2006	K	5828	147

Zuordnung: N = nachfolgende Kartierung, K = weitere Kartierungen (zeitlich vorher oder nachher)

Foto

Interne Nr.	Index	Dateiname	Aufnahmerichtung
41690	0	5826_361_280815_1.JPG	

Weitere Angaben

Merkmal **Wert**

Auswertung

Wertgesichtspunkte Bedeutung für den Biotopverbund

Erhebungsbogen

B

Projekt	Biotopkartierung Hamburg	Interne Nr.	92230
Handlungsbedarf	Nein	DK5 DK5-GK	5826 5828
Bearbeitung	BEG	DK5 - Name	Moorburg-West
Räumliche Abbildung	Linie	Biotop-Nr. alt	361 147
Anzahl Abschnitte	1	Kartierung	28.08.2015
		Fläche / Länge [m²/m]	273,535
		Breite (lineare Abb.) [m]	3

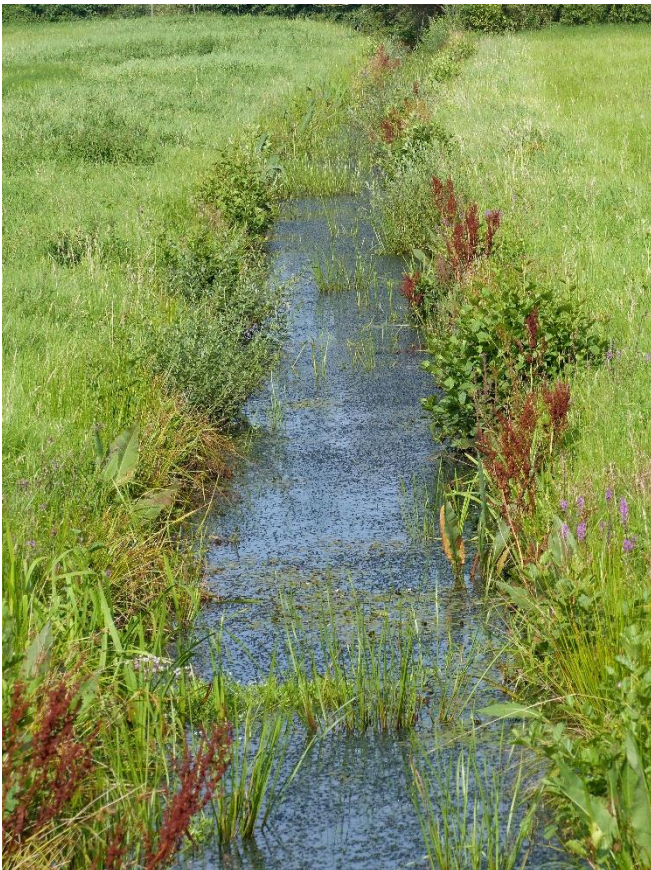
Weitere Angaben

Merkmal	Wert
zoologisch bedeutsame Strukturen	Vorkommen seltener Pflanzen
Bedeutung für Tiergruppe	Kleingewässer
Ziele der Entwicklung	Amphibien
Maßnahmen	Erhalt eines offenen Gewässers
	Erhalt eines offenen, eher nährstoffarmen Gewässers; Wasserstand anheben

Foto

Fotodatei 5826_361_280815_1.JPG
Bildbeschreibung k.A.
Aufnahmerichtung

Fotodatei
Bildbeschreibung
Aufnahmerichtung



Erhebungsbogen

B

Projekt	Biotopkartierung Hamburg	Interne Nr.	92230
		DK5 DK5-GK	5826 5828
		DK5 - Name	Moorburg-West
Handlungsbedarf	Nein	Biotop-Nr. alt	361 147
Bearbeitung	BEG	Kartierung	28.08.2015
Räumliche Abbildung	Linie	Fläche / Länge [m²/m]	273,535
Anzahl Abschnitte	1	Breite (lineare Abb.) [m]	3

Teilflächenbeschreibung

Teilflächentyp		Teilflächen-Nr.	1
Biotoptyp	Nährstoffarmer Graben mit Stillgewässercharakter (2000)	Biotoptyp	FGA
- Zusatz		- gesetzl. Grundl.	
FFH-LRT		FFH-LRT	
Beschreibung		Entw.potential LRT	
		Hauptfläche	Ja
		Flächenanteil	100 %
		FFH-Unters.Fläche	Nein
		Saatgutfläche	Nein

Zeigerwerte der Pflanzenartenliste (Auswertung)

Standort	Belichtung	halbsonnig	7
Boden	Feuchte	zeitweise wasserüberstaut	9,7
	Stickstoff (N)	mäßig stickstoffarm bis stickstoffreich	6,1
	Reaktion	schwach sauer	6,2
Vegetation	Mahdverträglichkeit	schnittempfindlich bis mäßig schnittverträglich	3,5
Zeigerwerte	Futterwert	sehr geringwertiges Futter	1,6
	Wechselfeuchteanzeiger		7
	Giftpflanzen		3
	Überschw.anzeiger		7

Pflanzenartenliste

Gruppe / Pflanzenart	MS	M	W	Vs	St	PA	Ph	Sz	VS	V	G	cf	§	Rote Liste			
														HH	ND	SH	D
Tracheobionta (Gefäßpflanzen)																	
Alisma plantago-aquatica (Gewöhnlicher Froschlöffel)	7	w															
Alnus glutinosa (Schwarz-Erle)	7	w															
Butomus umbellatus (Schwanenblume)	7	w												3			
Calamagrostis canescens (Sumpf-Reitgras)	7	z															
Carex acuta (Schlank-Segge)	7	w													V		
Carex pseudocyperus (Scheinzyper-Segge)	7	z															
Ceratophyllum demersum (Rauhes Hornblatt)	7	w												V			
Elodea nuttallii (Nuttalls Wasserpest)	7	h															
Epilobium hirsutum (Zottiges Weidenröschen)	7	w															
Filipendula ulmaria (Mädesüß)	7	z															
Glyceria maxima (Wasser-Schwaden)	7	w															
Hydrocharis morsus-ranae (Froschbiß)	7	z												V	V V		
Hypericum tetrapterum (Geflügeltes Johanniskraut)	7	w												3	3		
Juncus effusus (Flutter-Binse)	7	z															
Lemna minor (Kleine Wasserlinse)	7	w															
Linaria vulgaris (Gewöhnliches Leinkraut)	7	w															
Lotus pedunculatus (Sumpf-Hornklee)	7	w													V		
Lycopus europaeus (Gewöhnlicher Wolfstrapp)	7	w															

Erhebungsbogen

B

Projekt	Biotopkartierung Hamburg	Interne Nr.	92230
		DK5 DK5-GK	5826 5828
Handlungsbedarf	Nein	DK5 - Name	Moorburg-West
Bearbeitung	BEG	Biotop-Nr. alt	361 147
Räumliche Abbildung	Linie	Kartierung	28.08.2015
Anzahl Abschnitte	1	Fläche / Länge [m²/m]	273,535
		Breite (lineare Abb.) [m]	3

Pflanzenartenliste

Gruppe / Pflanzenart	MS	M	W	Vs	St	PA	Ph	Sz	VS	V	G	cf	§	Rote Liste				
														HH	ND	SH	D	
Myosotis scorpioides (Sumpf-Vergissmeinnicht)	7	z																V
Phalaris arundinacea (Rohr-Glanzgras)	7	w																
Rumex hydrolapathum (Fluss-Ampfer)	7	z																
Sagittaria sagittifolia (Gewöhnliches Pfeilkraut)	7	w																
Salix cinerea (Grau-Weide)	7	w																
Solanum dulcamara (Bittersüßer Nachtschatten)	7	w																
Sparganium erectum (Ästiger Igelkolben)	7	w																
Stachys palustris (Sumpf-Ziest)	7	w																
Symphytum officinale (Echter Beinwell)	7	w																
Anzahl Rote Liste Arten														3	1	5	1	
Anzahl Arten														27				

MS: Mengensystem; M: Mengenangabe, W: Bewertung der Art (FFH-Monitoring), Vs: Vegetationsschicht, St: Status, PA: Autor Phänologie; Ph: Phänologie, Sz: Soziabilität, VS: Vitalitätssystem; V: Vitalität, G: Geschlecht, cf: unsichere Bestimmung, §: Schutz nach BNatSchG, HH: Rote Liste Hamburg, Nds: Rote Liste Niedersachsen, SH: Rote Liste Schleswig-Holstein, D: Rote Liste Deutschland

Tierartenliste

		Rote Liste				FFH						
		B	A	S	G	HH	ND	SH	D	II	IV	V
1	B	A	S	G	HH	ND	SH	D	II	IV	V	
2	Anzahl							Anzahltyp				
3	Anzahl geschätzt							Geschlecht				
4	Methode							Verhalten				
5	Nachweis											
Libellen												
	Aeshna grandis (Braune Mosaikjungfer)	1	b		*	*		*				
		2	1									
		3										
		4										
		5	adultes Tier/Imago									