

Erhebungsbogen

B

Projekt	Biotopkartierung Hamburg	Interne Nr.	92219
		DK5 DK5-GK	5826 5828
		DK5 - Name	Moorburg-West
Handlungsbedarf	Nein	Biotop-Nr. alt	345 76
Bearbeitung	BEG	Kartierung	09.08.2015
Räumliche Abbildung	Linie	Fläche / Länge [m²/m]	359,728
Anzahl Abschnitte	1	Breite (lineare Abb.) [m]	4

Gesetzlicher Schutz kein gesetzl. Schutz **kein gesetzlich geschütztes Biotop** **Schutz nur teilweise** **Nein**

Gesamtbewertung	6	Wertvoll
– Alter	6	Biotop mittleren Alters, 50 bis 100 Jahre
– Belastungsgrad	5	Flächenhaft mittlere oder örtlich starke Belastung
– Ökolog. Funktion	6	Hohe Bedeutung in einem Biotopkomplex, für den lokalen Biotopverbund oder als Puffer
– Seltenheit	5	Seltener Biotoptyp, floristisch stark verarmt, ohne seltener Pflges. od. verbr. artenreicher Biotoptyp

Bestandsbeschreibung

Eingetiefter und teilweise beschatteter Abschnitt des Forstheilgrabens.
 An den Ufern wachsen vereinzelt Erlen.
 In besonnten Bereichen reiche Wasservegetation aus Froschbiss, Wasserpest, Wasserlinsen, und etwas Brunnenkresse und Flutender Schwaden.
 Wasserfeder aus der Vorkartierung wurde nicht gefunden.

Vorkommen an Biotoptypen

1	TF	Typ	HF	F.Anteil
2	BTYP	Biotoptyp	- gesetzl. Grundl.	
3	Zusatz	Zusatz zum Biotoptypen		
4	LRT	Lebensraumtyp		
1	1		Ja	100 %
2	FGR	Nährstoffreicher Graben mit Stillgewässercharakter (2000)		

Räumliche Lage

Lagebeschreibung	Südöstliche Begrenzung der Fluren 'Auf Forstheil' und 'Vorderer Teil'		
Nachbarnutzung/en	Grünland, Bruchwald		
Rechtswert (X)	558113	Hochwert (Y)	5927027
Bezirk	Harburg	Naturraum	Altländer Randmoorsenke (671.22)
Stadtteil (OT-Nr.)	Hausbruch (714)	Gemarkung	Neugraben (707)
Digitaler Grünplan	<input checked="" type="checkbox"/> Hafengesamtgebiet	<input type="checkbox"/> Ramsargebiet	<input type="checkbox"/> EG-Vogelschutzgeb. <input checked="" type="checkbox"/>
Ausgleichsflächen	<input type="checkbox"/> Biosphärenreservat	<input type="checkbox"/> Nationalpark	
NSG / ND / LSG	LSG Neugraben [HH-2024 / Anteil: < 1%], NSG Moorgürtel [HH-703 / Anteil: 100%]		
FFH-GEBIET			
Wasserschutzgebiet	Süderelbmarsch/Harburger Berge [2 / Anteil: 88%], Süderelbmarsch/Harburger Berge [3 / Anteil: 12%]		

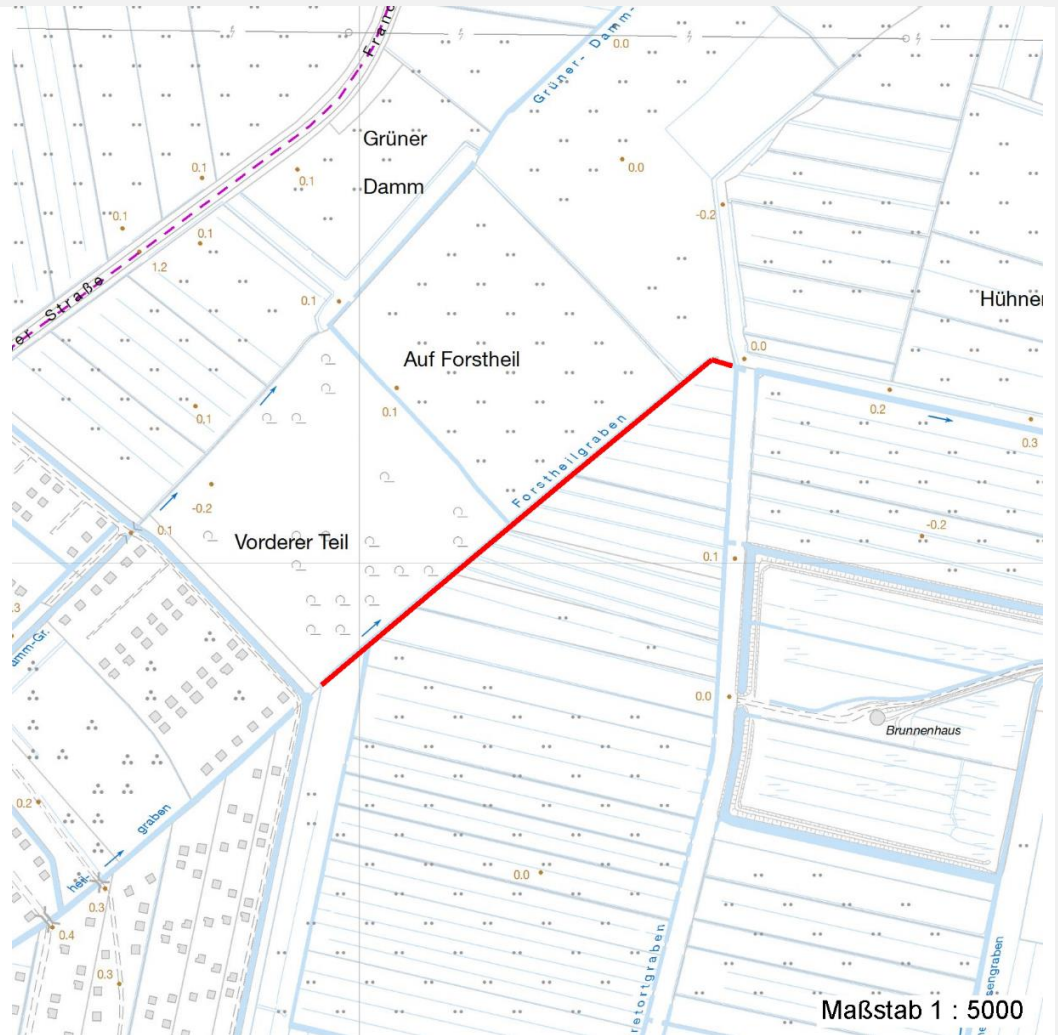
Erhebungsbogen

B

Projekt	Biotopkartierung Hamburg		Interne Nr.	92219	
			DK5 DK5-GK	5826	5828
			DK5 - Name	Moorburg-West	
Handlungsbedarf	Nein		Biotop-Nr. alt	345	76
Bearbeitung	BEG	Kopie	Ja	Kartierung	09.08.2015
Räumliche Abbildung	Linie			Fläche / Länge [m²/m]	359,728
Anzahl Abschnitte	1			Breite (lineare Abb.) [m]	4

Räumliche Lage

Karte



Weitere Erhebungsbögen

Interne Nr.	Interne Nr. Zuordnung	DK5	Biotop-Nr.	Kartierung	Zuordnung	DK5 (GK)	Biotop-Nr. (alt)
92219	12454	5826	345	15.08.1997	K	5828	76
92219	12456	5826	345	18.09.2006	K	5828	76

Zuordnung: N = nachfolgende Kartierung, K = weitere Kartierungen (zeitlich vorher oder nachher)

Foto

Interne Nr.	Index	Dateiname	Aufnahmerichtung
41676	0	5826_345_090815_1.JPG	

Weitere Angaben

Merkmal	Wert
Auswertung	
Wertgesichtspunkte	Bedeutung für den Biotopverbund

Erhebungsbogen

B

Projekt	Biotopkartierung Hamburg	Interne Nr.	92219
Handlungsbedarf	Nein	DK5 DK5-GK	5826 5828
Bearbeitung	BEG	DK5 - Name	Moorburg-West
Räumliche Abbildung	Linie	Biotop-Nr. alt	345 76
Anzahl Abschnitte	1	Kartierung	09.08.2015
		Fläche / Länge [m²/m]	359,728
		Breite (lineare Abb.) [m]	4

Weitere Angaben

Merkmal	Wert
Ziele der Entwicklung	Dauerhaftes Gewässer Erhalt als Gewässer

Foto

Fotodatei	5826_345_090815_1.JPG	Fotodatei
Bildbeschreibung	k.A.	Bildbeschreibung
Aufnahmerichtung		Aufnahmerichtung



Teilflächenbeschreibung

Teilflächentyp		Teilflächen-Nr.	1
Biotoptyp	Nährstoffreicher Graben mit Stillgewässercharakter (2000)	Biotoptyp	FGR
- Zusatz		- gesetzl. Grundl.	
FFH-LRT		FFH-LRT	
Beschreibung	Standort: Hauptgraben	Entw.potential LRT	
		Hauptfläche	Ja
		Flächenanteil	100 %
		FFH-Unters.Fläche	Nein
		Saatgutfläche	Nein

Erhebungsbogen

B

Projekt	Biotopkartierung Hamburg		Interne Nr.	92219	
			DK5 DK5-GK	5826	5828
Handlungsbedarf	Nein		DK5 - Name	Moorburg-West	
Bearbeitung	BEG	Kopie	Biotop-Nr. alt	345	76
Räumliche Abbildung	Linie	Ja	Kartierung	09.08.2015	
Anzahl Abschnitte	1		Fläche / Länge [m²/m]	359,728	
			Breite (lineare Abb.) [m]	4	

Zeigerwerte der Pflanzenartenliste (Auswertung)

Standort	Belichtung	halbsonnig	6,8
Boden	Feuchte	zeitweise wasserüberstaut	10,2
	Stickstoff (N)	stickstoffreich	6,8
	Reaktion	neutral	7,1
Vegetation	Mahdverträglichkeit	schnittempfindlich (nur Herbstschnitt vertragend)	3,4
Zeigerwerte	Futterwert	sehr geringwertiges Futter	1,9
	Wechselfeuchteanzeiger		3
	Giftpflanzen		2
	Überschw.anzeiger		3

Pflanzenartenliste

Gruppe / Pflanzenart	MS	M	W	Vs	St	PA	Ph	Sz	VS	V	G	cf	§	Rote Liste				
														HH	ND	SH	D	
Tracheobionta (Gefäßpflanzen)																		
Alisma plantago-aquatica (Gewöhnlicher Froschlöffel)	7	z																
Alnus glutinosa (Schwarz-Erle)	7	z																
Bidens spec. (Zweizahn)	7	z																
Callitriche spec. (Wasserstern)	7	w																
Elodea canadensis (Kanadische Wasserpest)	7	l																
Epilobium hirsutum (Zottiges Weidenröschen)	7	z																
Glyceria fluitans (Flutender Schwaden)	7	z																
Glyceria maxima (Wasser-Schwaden)	7	w																
Hydrocharis morsus-ranae (Froschbiß)	7	h												V			V	V
Lemna minor (Kleine Wasserlinse)	7	z																
Lysimachia vulgaris (Gewöhnlicher Gilbweiderich)	7	w																
Myriophyllum spicatum (Ähriges Tausendblatt)	7	z													3			V
Nasturtium officinale agg. (Artengruppe Echte Brunnenkresse)	7	z																
Phalaris arundinacea (Rohr-Glanzgras)	7	z																
Solanum dulcamara (Bittersüßer Nachtschatten)	7	z																
Sparganium emersum (Einfacher Igelkolben)	7	w																
Spirodela polyrhiza (Vielwurzlige Teichlinse)	7	z																
Anzahl Rote Liste Arten														2	2	1		
Anzahl Arten														17				

MS: Mengensystem; M: Mengenangabe, W: Bewertung der Art (FFH-Monitoring), Vs: Vegetationsschicht, St: Status, PA: Autor Phänologie; Ph: Phänologie, Sz: Soziabilität, VS: Vitalitätssystem; V: Vitalität, G: Geschlecht, cf: unsichere Bestimmung, §: Schutz nach BNatSchG, HH: Rote Liste Hamburg, Nds: Rote Liste Niedersachsen, SH: Rote Liste Schleswig-Holstein, D: Rote Liste Deutschland