

Erhebungsbogen

B

Projekt	Biotopkartierung Hamburg		Interne Nr.	92106	
			DK5 DK5-GK	5826	5828
Handlungsbedarf	Nein		DK5 - Name	Moorburg-West	
Bearbeitung	BEG	Kopie	Ja	Biotop-Nr. alt	32 53
Räumliche Abbildung	Fläche		Kartierung	09.08.2015	
Anzahl Abschnitte	1		Fläche / Länge [m²/m]	11435,116	
			Breite (lineare Abb.) [m]		

Gesetzlicher Schutz	§ 30 (2) 2.2 Sümpfe	Schutz nur teilweise	Nein
----------------------------	---------------------	-----------------------------	------

Gesamtbewertung	6	Wertvoll
– Alter	6	Biotop mittleren Alters, 50 bis 100 Jahre
– Belastungsgrad	7	Flächenhaft geringe oder Vorbelastung mit schwachem Einfluß
– Ökolog. Funktion	6	Hohe Bedeutung in einem Biotopkomplex, für den lokalen Biotopverbund oder als Puffer
– Seltenheit	5	Seltener Biotoptyp, floristisch stark verarmt, ohne seltener Pflges. od. verbr. artenreicher Biotoptyp

Bestandsbeschreibung

Seit vielen Jahren brach liegende feuchte und bodensaure Moorwiese. Der Aufwuchs wird von Rasenschmiele und stellenweise Sumpfreitgras geprägt. Durchsetzt ist der Bestand mit Mädesüß und Schlanksegge. Zaunwinde und Brennnessel verstärken den ruderale Aspekt. Je eine eingewanderte Erle und Birke deuten auf die ablaufende Sukzession hin.

Vorkommen an Biotoptypen

1	TF	Typ	HF	F.Anteil
2	BTYP	Biotoptyp		- gesetzl. Grundl.
3	Zusatz	Zusatz zum Biotoptypen		
4	LRT	Lebensraumtyp		
1	1		Ja	70 %
2	NGZ	Sonstiger Sumpf nährstoffreicher Standorte (2000)		
4	kein LRT	kein Lebensraumtyp nach FFH-Richtlinie		
1	2			30 %
2	AK	Halbruderale Gras- und Staudenflur (2000)		
3	-	schlechte Ausprägung (strukturell arm, gestört, fragmentiert, arm an typischen Arten) (-)		

Räumliche Lage

Lagebeschreibung	Flurbezeichnung: Hühnermoor, westlich Moorburger Landscheide				
Nachbarnutzung/en	Wettern, Wiesen, Gehölzsaum, Gräben				
Rechtswert (X)	558609	Hochwert (Y)	5927172		
Bezirk	Harburg	Naturraum	Altländer Randmoorsenke (671.22)		
Stadtteil (OT-Nr.)	Hausbruch (714)	Gemarkung	Neugraben (707)		
Digitaler Grünplan	<input type="checkbox"/> Hafengesamtgebiet	<input type="checkbox"/> Ramsargebiet	<input type="checkbox"/> EG-Vogelschutzgeb.	<input checked="" type="checkbox"/> x	
Ausgleichsflächen	<input type="checkbox"/> Biosphärenreservat	<input type="checkbox"/> Nationalpark			
NSG / ND / LSG	NSG Moorgürtel [HH-703 / Anteil: 100%]				
FFH-GEBIET					
Wasserschutzgebiet	Süderelbmarsch/Harburger Berge [2 / Anteil: 100%], Süderelbmarsch/Harburger Berge [3 / Anteil: < 1%]				

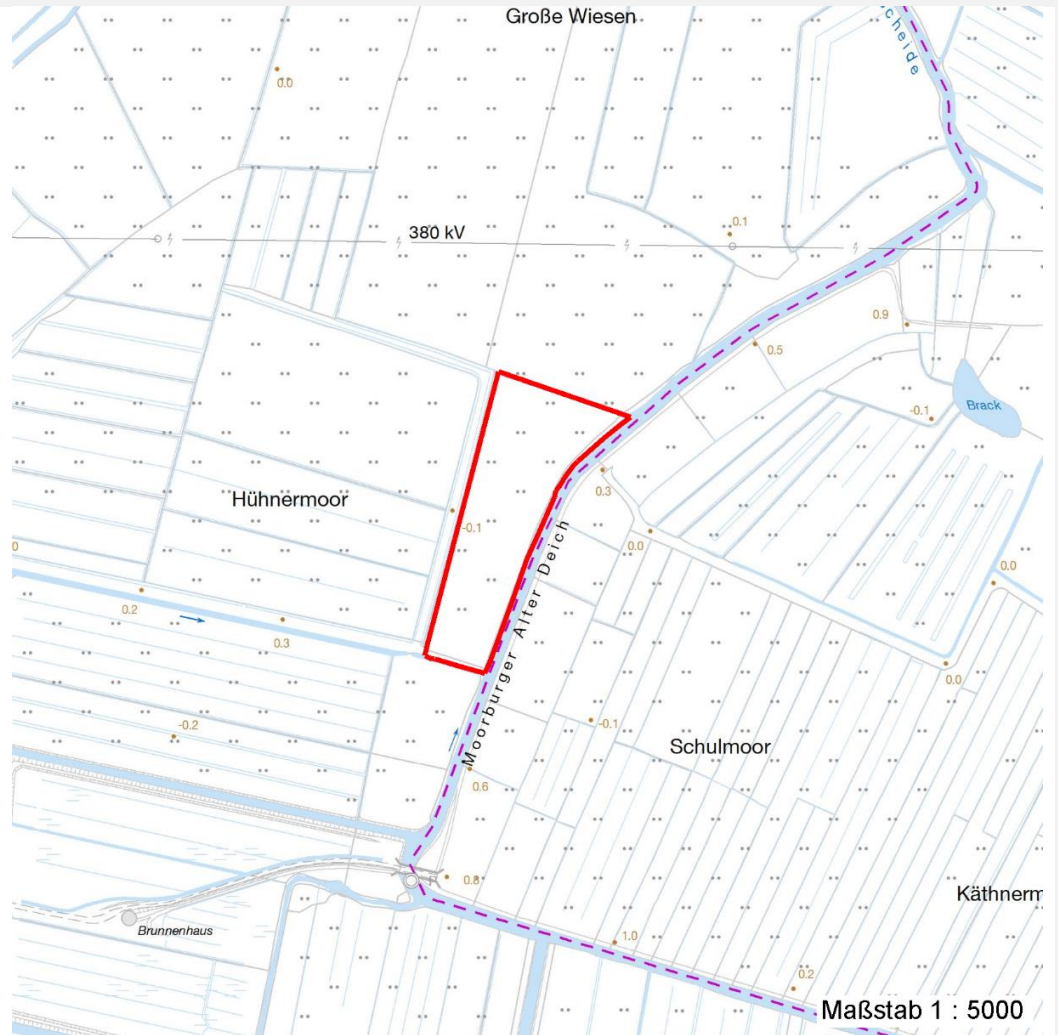
Erhebungsbogen

B

Projekt	Biotopkartierung Hamburg	Interne Nr.	92106
		DK5 DK5-GK	5826 5828
		DK5 - Name	Moorburg-West
Handlungsbedarf	Nein	Biotop-Nr. alt	32 53
Bearbeitung	BEG	Kartierung	09.08.2015
Räumliche Abbildung	Fläche	Fläche / Länge [m²/m]	11435,116
Anzahl Abschnitte	1	Breite (lineare Abb.) [m]	

Räumliche Lage

Karte



Weitere Erhebungsbögen

Interne Nr.	Interne Nr. Zuordnung	DK5	Biotop-Nr.	Kartierung	Zuordnung	DK5 (GK)	Biotop-Nr. (alt)
92106	12161	5826	32	10.08.1997	K	5828	53
92106	12162	5826	32	13.09.2006	K	5828	53

Zuordnung: N = nachfolgende Kartierung, K = weitere Kartierungen (zeitlich vorher oder nachher)

Foto

Interne Nr.	Index	Dateiname	Aufnahmerichtung
41553	0	5826_32_090815_1.JPG	
41554	0	5826_32_090815_2.JPG	

Weitere Angaben

Merkmal	Wert
---------	------

Auswertung

21.09.2022

Erhebungsbogen

B

Projekt	Biotopkartierung Hamburg	Interne Nr.	92106
		DK5 DK5-GK	5826 5828
		DK5 - Name	Moorburg-West
Handlungsbedarf	Nein	Biotop-Nr. alt	32 53
Bearbeitung	BEG	Kartierung	09.08.2015
Räumliche Abbildung	Fläche	Fläche / Länge [m²/m]	11435,116
Anzahl Abschnitte	1	Breite (lineare Abb.) [m]	

Weitere Angaben

Merkmal	Wert
Gefährdung/ Einflüsse	Durch ausbleibende Nutzung tritt vorerst eine Verarmung der Flora ein Entwässerung
Wertgesichtspunkte	Entwicklungspotenzial
Bedeutung für Tiergruppe	Niedermoorstandort; Insekten, allgemein Großsäuger Spinnen Kleinsäuger Vögel
Ziele der Entwicklung Maßnahmen	extensive Heuwiesennutzung Alternativ: Der Sukzession zum Bruchwald überlassen oder die Wiesennutzung in einer naturverträglichen, extensiven Form wieder aufnehmen

Foto

Fotodatei	5826_32_090815_1.JPG	Fotodatei	5826_32_090815_2.JPG
Bildbeschreibung	k.A.	Bildbeschreibung	k.A.
Aufnahmerichtung		Aufnahmerichtung	



Teilflächenbeschreibung

Teilflächentyp		Teilflächen-Nr.	1
Biotoptyp	Sonstiger Sumpf nährstoffreicher Standorte (2000)	Biotoptyp	NGZ
- Zusatz		- gesetzl. Grundl.	
FFH-LRT	kein Lebensraumtyp nach FFH-Richtlinie	FFH-LRT	kein LRT
Beschreibung	Standort: lange ungenutzte Feuchtwiese auf Niedermoorstandort	Entw.potential LRT	
		Hauptfläche	Ja
		Flächenanteil	70 %
		FFH-Unters.Fläche	Nein
		Saatgutfläche	Nein

Erhebungsbogen

B

Projekt	Biotopkartierung Hamburg		Interne Nr.	92106	
			DK5 DK5-GK	5826	5828
Handlungsbedarf	Nein		DK5 - Name	Moorburg-West	
Bearbeitung	BEG	Kopie	Ja	Biotop-Nr. alt	32 53
Räumliche Abbildung	Fläche			Kartierung	09.08.2015
Anzahl Abschnitte	1			Fläche / Länge [m²/m]	11435,116
				Breite (lineare Abb.) [m]	

Weitere Angaben

Merkmale	Wert
Boden	
Bodentyp	HN - Niedermoor
Humosität	H - Torf
Humusform	ton - Niedermoortorf
Feuchte	7 - feucht
Stickstoffgehalt	4 - mäßig bis stickstoffarm
Standort, Relief	
Relief	eben
Neigung - Gelände	N0 - nicht geneigt (<2 %)
Ausrichtung	FL - flach, keine Exposition
Belichtung	8 - sonnig
Veg. - Deckg./Ant.	
Gesamt	100 %
Strauchschicht	1 %
1. Krautschicht	100 %
Veg. - Höhe	
Gesamt, durchschn.	1.50 m

Zeigerwerte der Pflanzenartenliste (Auswertung)

Standort	Belichtung	halbsonnig	6,6
Boden	Feuchte	feucht	7,3
	Stickstoff (N)	mäßig stickstoffarm	4,8
	Reaktion	schwach sauer	5,8
Vegetation	Mahdverträglichkeit	schnittempfindlich bis mäßig schnittverträglich	4,1
Zeigerwerte	Futterwert	sehr geringwertiges Futter	2,3
	Wechselfeuchteanzeiger		5
	Giftpflanzen		0
	Überschw.anzeiger		3

Pflanzenartenliste

Gruppe / Pflanzenart	MS	M	W	Vs	St	PA	Ph	Sz	VS	V	G	cf	§	Rote Liste			
														HH	ND	SH	D
Tracheobionta (Gefäßpflanzen)																	
Alnus glutinosa (Schwarz-Erle)	7	w															
Betula pendula (Hänge-Birke)	7	w															
Calamagrostis canescens (Sumpf-Reitgras)	7	h															
Calystegia sepium (Zaun-Winde)	7	l															
Carex acuta (Schlank-Segge)	7	z													V		
Cirsium palustre (Sumpf-Kratzdistel)	7	z															
Deschampsia cespitosa (Rasen-Schmiele)	7	d															
Epilobium ciliatum (Drüsiges Weidenröschen)	7	z															
Filipendula ulmaria (Mädesüß)	7	l															
Glechoma hederacea (Gundermann)	7	z															
Glyceria maxima (Wasser-Schwaden)	7	w															
Juncus conglomeratus (Knäuel-Binse)	7	l													V		
Juncus effusus (Flatter-Binse)	7	z															

Erhebungsbogen

B

Projekt	Biotopkartierung Hamburg		Interne Nr.	92106	
			DK5 DK5-GK	5826	5828
Handlungsbedarf	Nein		DK5 - Name	Moorburg-West	
Bearbeitung	BEG	Kopie	Biotop-Nr. alt	32	53
Räumliche Abbildung	Fläche	Ja	Kartierung	09.08.2015	
Anzahl Abschnitte	1		Fläche / Länge [m²/m]	11435,116	
			Breite (lineare Abb.) [m]		

Pflanzenartenliste

Gruppe / Pflanzenart	MS	M	W	Vs	St	PA	Ph	Sz	VS	V	G	cf	§	Rote Liste			
														HH	ND	SH	D
Lysimachia vulgaris (Gewöhnlicher Gilbweiderich)	7	w															
Lythrum salicaria (Blut-Weiderich)	7	z															
Persicaria amphibia (Wasser-Knöterich)	7	w															
Phalaris arundinacea (Rohr-Glanzgras)	7	z															
Urtica dioica (Große Brennessel)	7	l															
Anzahl Rote Liste Arten													1	1			
Anzahl Arten													18				

MS: Mengensystem; M: Mengenangabe, W: Bewertung der Art (FFH-Monitoring), Vs: Vegetationsschicht, St: Status, PA: Autor Phänologie; Ph: Phänologie, Sz: Soziabilität, VS: Vitalitätssystem; V: Vitalität, G: Geschlecht, cf: unsichere Bestimmung, §: Schutz nach BNatSchG, HH: Rote Liste Hamburg, ND: Rote Liste Niedersachsen, SH: Rote Liste Schleswig-Holstein, D: Rote Liste Deutschland

Teilflächenbeschreibung

Teilflächentyp		Teilflächen-Nr.	2
Biotoptyp	Halbruderale Gras- und Staudenflur (2000)	Biotoptyp	AK
- Zusatz	schlechte Ausprägung (strukturarm, gestört, fragmenthaft, arm an typischen Arten) (-)	- gesetzl. Grundl.	
FFH-LRT Beschreibung		FFH-LRT Entw.potential LRT	
		Hauptfläche	
		Flächenanteil	30 %
		FFH-Unters.Fläche	Nein
		Saatgutfläche	Nein