

Erhebungsbogen

B

Projekt	Biotopkartierung Hamburg	Interne Nr.	92012
		DK5 DK5-GK	5826 5828
		DK5 - Name	Moorburg-West
Handlungsbedarf	Nein	Biotop-Nr. alt	283 10131
Bearbeitung	BEG	Kartierung	28.08.2015
Räumliche Abbildung	Fläche	Fläche / Länge [m²/m]	14842,2289
Anzahl Abschnitte	1	Breite (lineare Abb.) [m]	

Gesetzlicher Schutz	§ 30 (2) 2.5 Binsen- und seggenreiche Nasswiesen	Schutz nur teilweise	Nein
----------------------------	--	-----------------------------	-------------

Gesamtbewertung	7	Besonders wertvoll
– Alter	7	Biotop hohen Alters, 100 bis 200 Jahre
– Belastungsgrad	7	Flächenhaft geringe oder Vorbelastung mit schwachem Einfluß
– Ökolog. Funktion	6	Hohe Bedeutung in einem Biotopkomplex, für den lokalen Biotopverbund oder als Puffer
– Seltenheit	6	Seltener Biotoptyp, ohne seltene oder bedrohte Pflges., ungesättigtes Artenspektrum, reliktsche RL-Arten

Bestandsbeschreibung

Grünland auf Niedermoorstandort, gemäht mit Beetgräben. Schlangenknöterich, Wiesenraute und geflügelter Hartheu kommen auf der Fläche vor, Schlankseggeprägt Teile der Fläche.

Ergänzung am 27.4.2018 durch Helga Grobe (BUE/N): 7 EX. der Schachblume (1 weißes) im nördl. Drittel der Fläche, nahe des Grabens.

Vorkommen an Biototypen

1	TF	Typ	HF	F.Anteil
2	BTYP	Biototyp		- gesetzl. Grundl.
3	Zusatz	Zusatz zum Biototypen		
4	LRT	Lebensraumtyp		
1	1		Ja	70 %
2	GNR	Seggen-, binsen- und/oder hochstaudenreiche Nasswiese		
3	re	nährstoffreicher Standorte (2000)		
		Beetrelief (mit Gruppen) (re)		
1	2			30 %
2	GFR	Seggen- und binsenarme Feucht- oder Nasswiese nährstoffreicher		
3	re	Standorte (2000)		
		Beetrelief (mit Gruppen) (re)		

Räumliche Lage

Lagebeschreibung	Nördlich Moorburger Landscheide	Hochwert (Y)	5926873
Nachbarnutzung/en	Grünland, Gehölz, Deich, Weg	Naturraum	Altländer Randmoorsenke (671.22)
Rechtswert (X)	559088	Gemarkung	Moorburg (704)
Bezirk	Harburg	Ramsargebiet	<input type="checkbox"/> EG-Vogelschutzgeb.
Stadtteil (OT-Nr.)	Moorburg (712)	Nationalpark	<input type="checkbox"/>
Digitaler Grünplan	<input type="checkbox"/> Hafengesamtgebiet		
Ausgleichsflächen	<input checked="" type="checkbox"/> Biosphärenreservat		
NSG / ND / LSG	NSG Moorgürtel [HH-703 / Anteil: 100%]		
FFH-GEBIET			
Wasserschutzgebiet	Süderelbmarsch/Harburger Berge [3 / Anteil: 100%]		

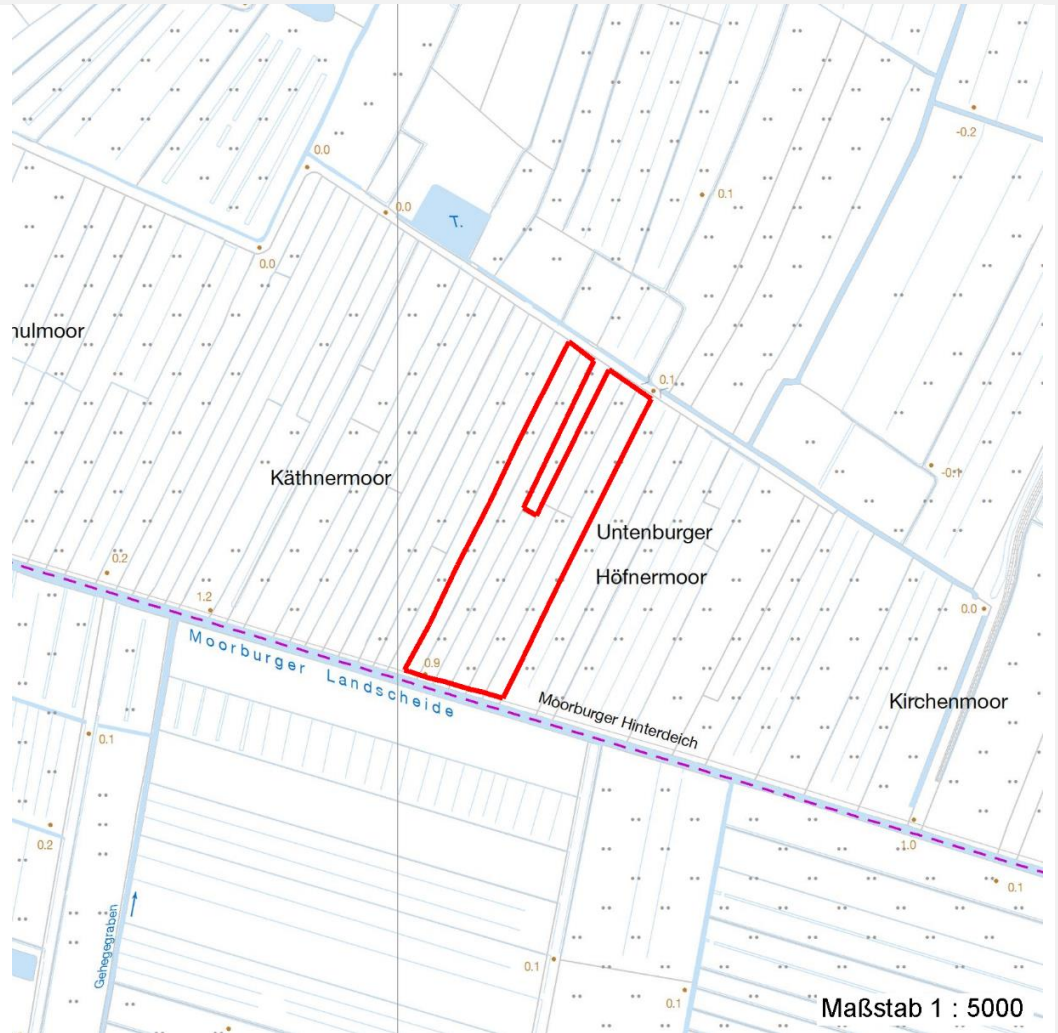
Erhebungsbogen

B

Projekt	Biotopkartierung Hamburg	Interne Nr.	92012
Handlungsbedarf	Nein	DK5 DK5-GK	5826 5828
Bearbeitung	BEG	DK5 - Name	Moorburg-West
Räumliche Abbildung	Fläche	Biotop-Nr. alt	283 10131
Anzahl Abschnitte	1	Kartierung	28.08.2015
		Fläche / Länge [m²/m]	14842,2289
		Breite (lineare Abb.) [m]	

Räumliche Lage

Karte



Weitere Erhebungsbögen

Interne Nr.	Interne Nr. Zuordnung	DK5	Biotop-Nr.	Kartierung	Zuordnung	DK5 (GK)	Biotop-Nr. (alt)
92012	12126	5826	283	11.09.2006	K	5828	10131
92012	11989	5826	100	01.09.1997	<	5828	144

Zuordnung: N = nachfolgende Kartierung, K = weitere Kartierungen (zeitlich vorher oder nachher)

Foto

Interne Nr.	Index	Dateiname	Aufnahmerichtung
41485	0	5826_283_280815_1.JPG	

Weitere Angaben

Merkmal	Wert
Auswertung Maßnahmen	Erhalt oder Erhöhung der Wasserstände

Erhebungsbogen

B

Projekt	Biotopkartierung Hamburg	Interne Nr.	92012
Handlungsbedarf	Nein	DK5 DK5-GK	5826 5828
Bearbeitung	BEG	DK5 - Name	Moorburg-West
Räumliche Abbildung	Fläche	Biotop-Nr. alt	283 10131
Anzahl Abschnitte	1	Kartierung	28.08.2015
		Fläche / Länge [m²/m]	14842,2289
		Breite (lineare Abb.) [m]	

Weitere Angaben

Merkmal	Wert
Gebietszuordnung Flurstück	Maßdregime mit den Flächen in der Umgebung absprechen, damit nicht alle Flächen gleichzeitig gemäht werden. Moorburg 00925: Fritillaria mel eagriss

Foto

Fotodatei 5826_283_280815_1.JPG
Bildbeschreibung k.A.
Aufnahmerichtung

Fotodatei
Bildbeschreibung
Aufnahmerichtung



Teilflächenbeschreibung

Teilflächentyp		Teilflächen-Nr.	1
Biotoptyp	Seggen-, binsen- und/oder hochstaudenreiche Nasswiese nährstoffreicher Standorte (2000)	Biotoptyp	GNR
- Zusatz	Beetrelief (mit Grüppen) (re)	- gesetzl. Grundl.	
FFH-LRT		FFH-LRT	
Beschreibung		Entw.potential LRT	
		Hauptfläche	Ja
		Flächenanteil	70 %
		FFH-Unters.Fläche	Nein
		Saatgutfläche	Nein

Erhebungsbogen

B

Projekt	Biotopkartierung Hamburg		Interne Nr.	92012	
			DK5 DK5-GK	5826	5828
Handlungsbedarf	Nein		DK5 - Name	Moorburg-West	
Bearbeitung	BEG	Kopie	Biotop-Nr. alt	283	10131
Räumliche Abbildung	Fläche	Ja	Kartierung	28.08.2015	
Anzahl Abschnitte	1		Fläche / Länge [m²/m]	14842,2289	
			Breite (lineare Abb.) [m]		

Zeigerwerte der Pflanzenartenliste (Auswertung)

Standort	Belichtung	halbsonnig	7
Boden	Feuchte	feucht	7,4
	Stickstoff (N)	mäßig stickstoffarm	4,9
	Reaktion	schwach sauer	6,2
Vegetation	Mahdverträglichkeit	mäßig schnittverträglich (erster Schnitt nicht vor 1. Juli)	5,1
Zeigerwerte	Futterwert	geringwertiges Futter	2,8
	Wechselfeuchteanzeiger		3
	Giftpflanzen		4
	Überschw.anzeiger		5

Pflanzenartenliste

Gruppe / Pflanzenart	MS	M	W	Vs	St	PA	Ph	Sz	VS	V	G	cf	§	Rote Liste			
														HH	ND	SH	D
Tracheobionta (Gefäßpflanzen)																	
Bistorta officinalis (Schlangen-Knöterich)	7	z												3	2		
Cardamine pratensis (Wiesen-Schaumkraut)	7	z														V	
Carex acuta (Schlank-Segge)	7	l														V	
Cirsium oleraceum (Kohl-Kratzdistel)	7	z															
Cirsium palustre (Sumpf-Kratzdistel)	7	z															
Festuca pratensis (Wiesen-Schwingel)	7	z															
Festuca rubra agg. (Artengruppe Rot-Schwingel)	7	z															
Filipendula ulmaria (Mädesüß)	7	w															
Fritillaria meleagris (Schachblume)	7	w											b	1	3	1	3
Galium palustre (Sumpf-Labkraut)	7	z															
Glyceria maxima (Wasser-Schwaden)	7	z															
Holcus lanatus (Wolliges Honiggras)	7	h															
Hypericum tetrapterum (Geflügeltes Johanniskraut)	7	z												3	3		
Iris pseudacorus (Gelbe Schwertlilie)	7	w											b				
Juncus articulatus (Glieder-Binse)	7	w															
Linaria vulgaris (Gewöhnliches Leinkraut)	7	z															
Lotus pedunculatus (Sumpf-Hornklee)	7	z														V	
Lythrum salicaria (Blut-Weiderich)	7	z															
Persicaria amphibia (Wasser-Knöterich)	7	z															
Phalaris arundinacea (Rohr-Glanzgras)	7	z															
Plantago lanceolata (Spitz-Wegerich)	7	z															
Ranunculus acris (Scharfer Hahnenfuß)	7	z															
Rumex acetosa (Großer Sauerampfer)	7	z															
Scirpus sylvaticus (Wald-Simse)	7	z														V	
Thalictrum flavum (Gelbe Wiesenraute)	7	z												3	3	3	V
Vicia cracca (Vogel-Wicke)	7	z															
Anzahl Rote Liste Arten														4	2	8	2
Anzahl Arten														26			

MS: Mengensystem; M: Mengenangabe, W: Bewertung der Art (FFH-Monitoring), Vs: Vegetationsschicht, St: Status, PA: Autor Phänologie; Ph: Phänologie, Sz: Sozialeit, VS: Vitalitätssystem; V: Vitalität, G: Geschlecht, cf: unsichere Bestimmung, §: Schutz nach BNatSchG, HH: Rote Liste Hamburg, Nds: Rote Liste Niedersachsen, SH: Rote Liste Schleswig-Holstein, D: Rote Liste Deutschland

Erhebungsbogen

B

Projekt	Biotopkartierung Hamburg	Interne Nr.	92012
		DK5 DK5-GK	5826 5828
		DK5 - Name	Moorburg-West
Handlungsbedarf	Nein	Biotop-Nr. alt	283 10131
Bearbeitung	BEG	Kartierung	28.08.2015
Räumliche Abbildung	Fläche	Fläche / Länge [m²/m]	14842,2289
Anzahl Abschnitte	1	Breite (lineare Abb.) [m]	

Teilflächenbeschreibung

Teilflächentyp		Teilflächen-Nr.	2
Biotoptyp	Seggen- und binsenarme Feucht- oder Nasswiese nährstoffreicher Standorte (2000)	Biotoptyp	GFR
- Zusatz	Beetrelief (mit Grüppen) (re)	- gesetzl. Grundl.	
FFH-LRT		FFH-LRT	
Beschreibung		Entw.potential LRT	
		Hauptfläche	
		Flächenanteil	30 %
		FFH-Unters.Fläche	Nein
		Saatgutfläche	Nein